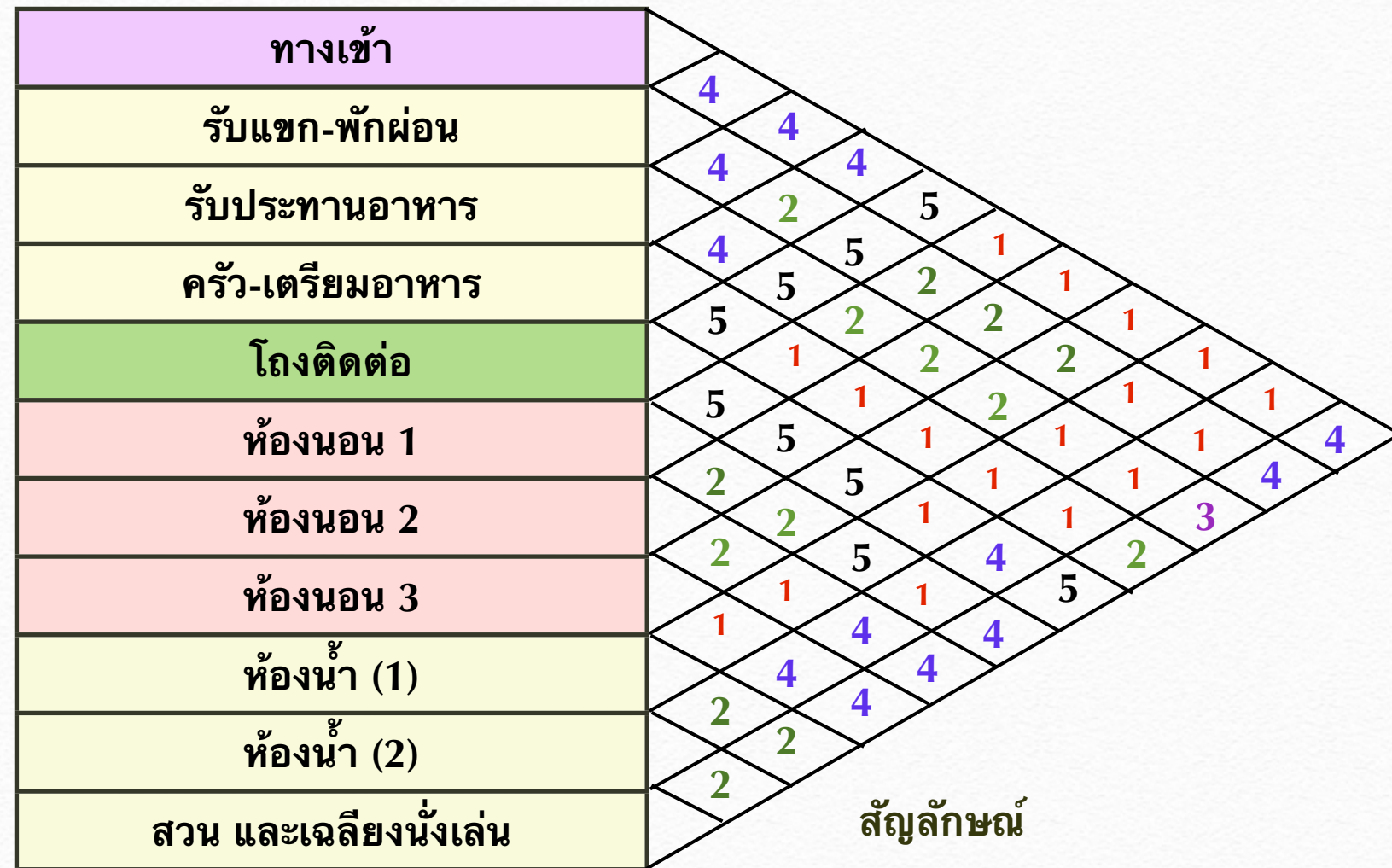


“การทำงานระหว่างผู้ออกแบบกับลูกค้า”

สิ่งที่ต้องรู้ก่อน

- จุดมุ่งหมาย
- ความต้องการการใช้สอย
- ความต้องการด้านรูปแบบ
- ความต้องการด้านสภาพแวดล้อม

แผนภูมิแสดงความเกี่ยวเนื่องติดต่อกันหรือผลกระทบต่อกัน (Interactive Chart)



สัญลักษณ์

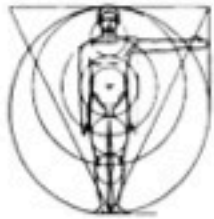
- 5. จำเป็นต้องติดต่อกัน
- 4. ควรจะต้องติดต่อกัน
- 3. พอจะติดต่อกันได้
- 2. ไม่จำเป็นต้องติดต่อกัน
- 1. ไม่ควรติดต่อกันเลย

Ernst Neufert

ARCHITECTS' DATA

Second (International) English Edition

General editor Vincent Jones
Editorial consultant George Atkinson OBE BA(Arch) RIBA
USA editor Wm Dudley Hunt Jr BSc BArch FAIA
Editor John Thackara
Deputy editor Richard Miles



b

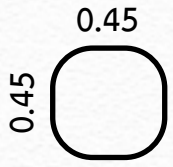
Blackwell
Science

This document
contains 447 pages

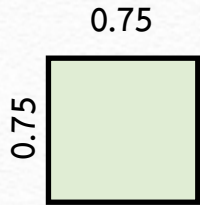
“ฟรี” และได้ส่งให้ในกลุ่มแล้ว

ตัวอย่างการกำหนดพื้นที่ใช้สอย Tabulation Chart

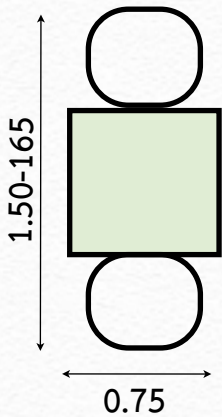
พื้นที่สำหรับนั่ง โต๊ะ และ เก้าอี้



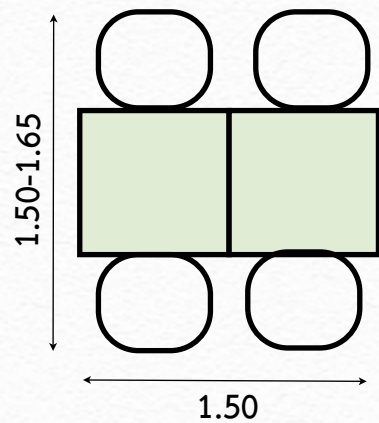
เก้าอี้เดี่ยว ขนาดเล็ก



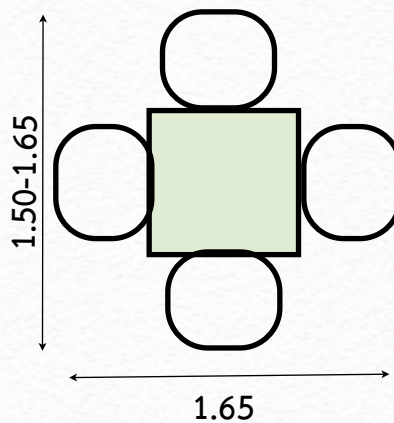
โต๊ะ ขนาดเล็ก



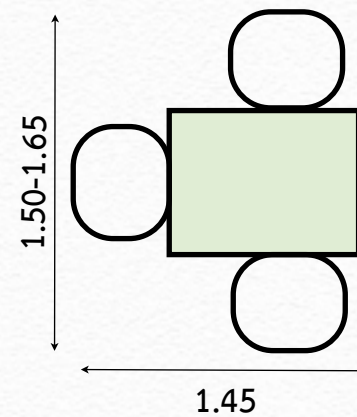
นั่ง 2 คน 2 ด้าน



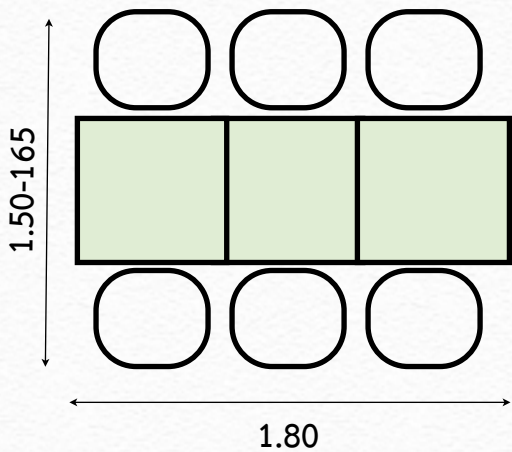
นั่ง 4 คน เรียง 2 ด้าน



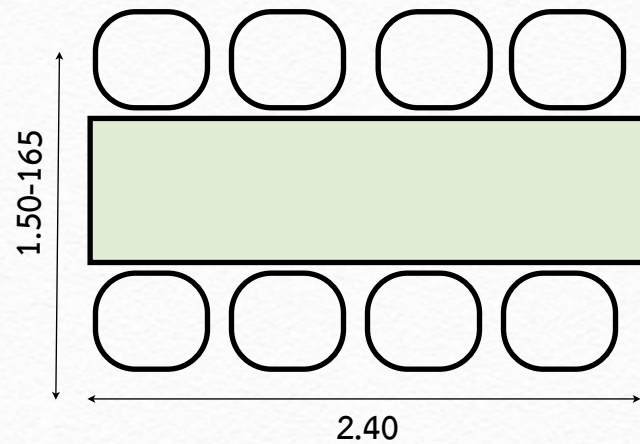
นั่ง 4 คน เรียง 4 ด้าน



นั่งหัวโต๊ะแบบ 3 คน

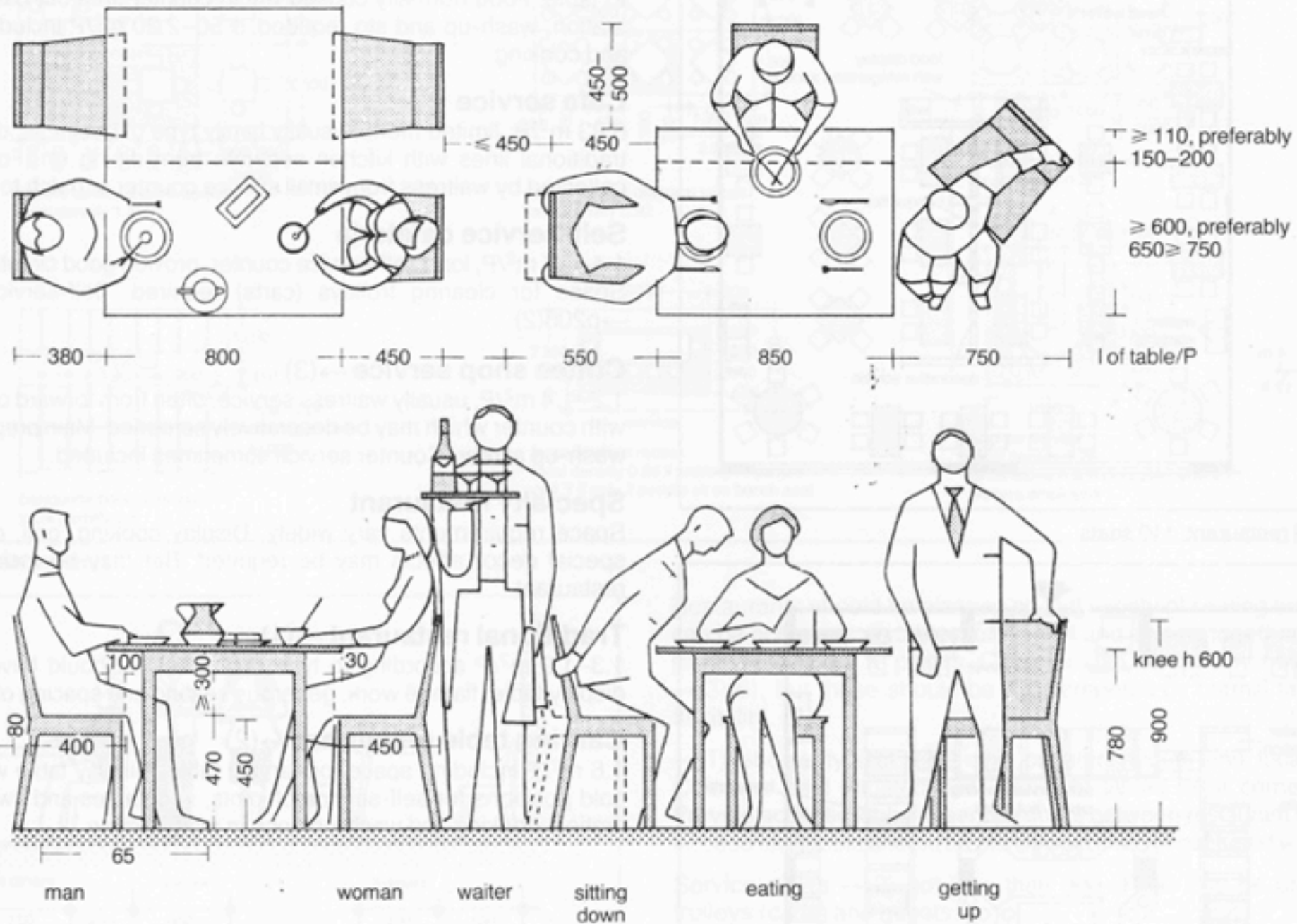


นั่ง 6 คน เรียง 2 ด้าน



นั่ง 8 คน เรียง 2 ด้าน

ความสัมพันธ์ของพื้นที่ กับระยะเวลาใช้สอย Tabulation Area Analysis



ที่มา : <https://www.pinterest.com/pin/381820874631480066/>

ตัวอย่าง : พื้นที่ส่วนเตรียมอาหาร

ที่มา: <https://www.cmhc-schl.gc.ca/odpub/pdf/65588.pdf>

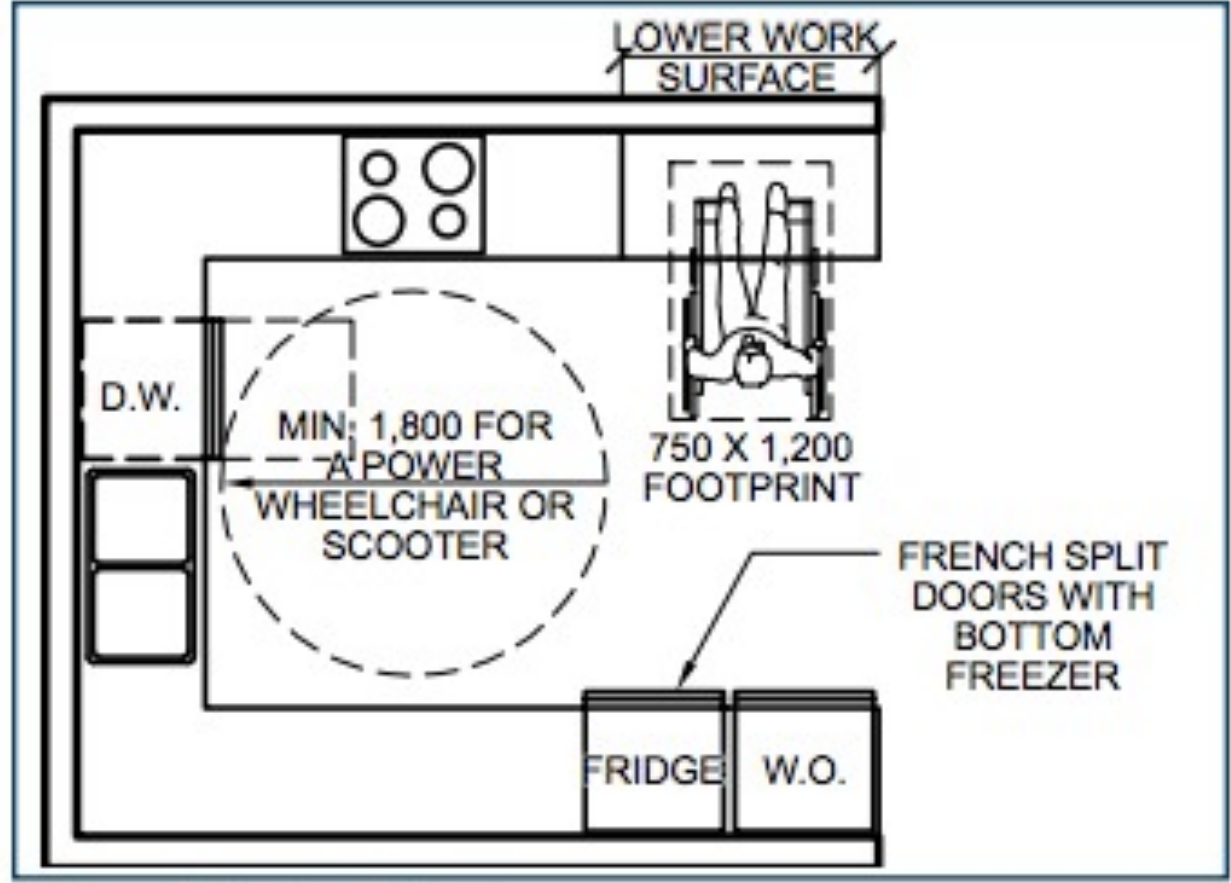


Figure 2: U-shaped kitchen
Diagram by Ron Wickman, Architect

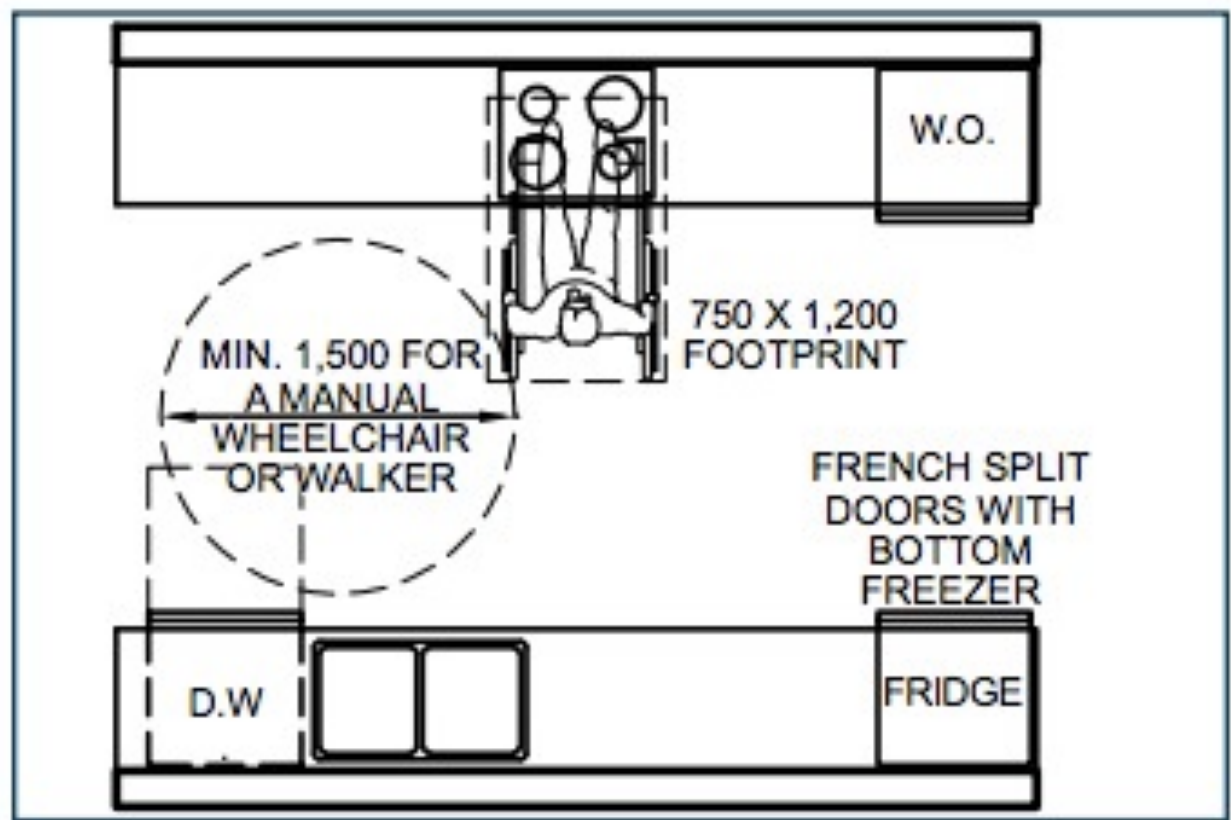


Figure 3: Galley-style kitchen
Diagram by Ron Wickman, Architect

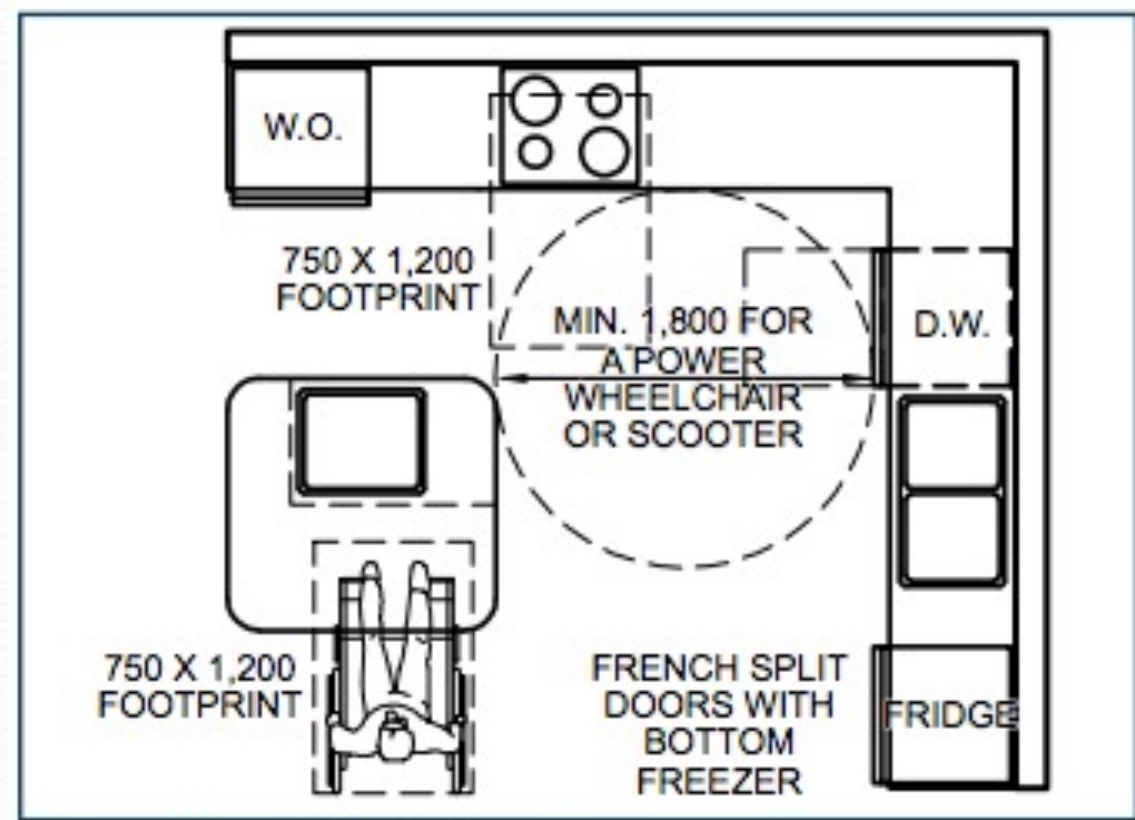
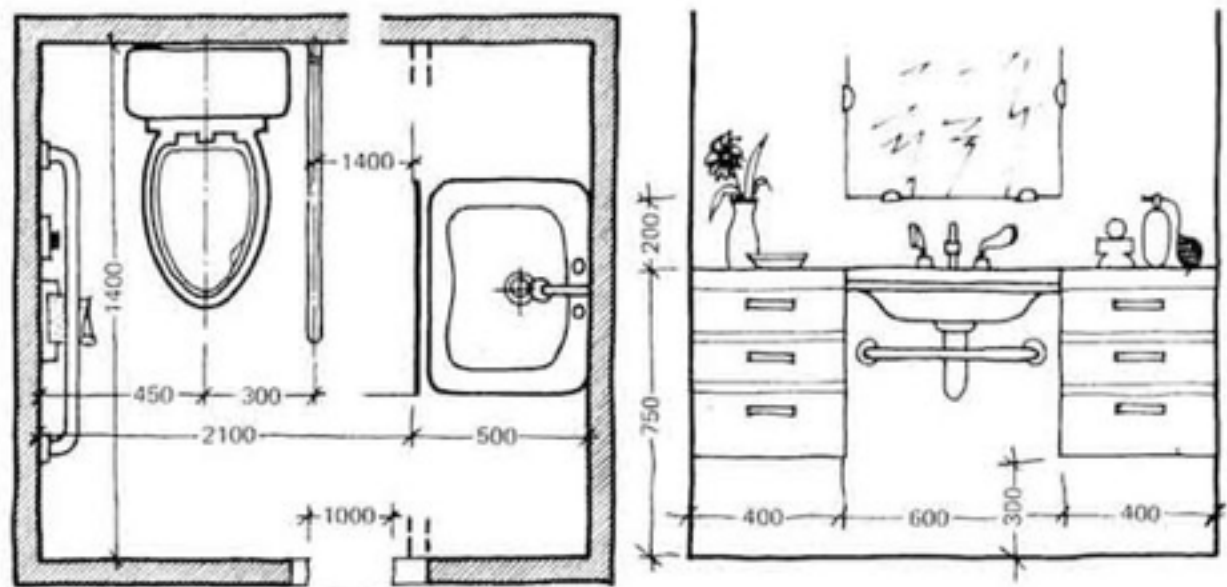
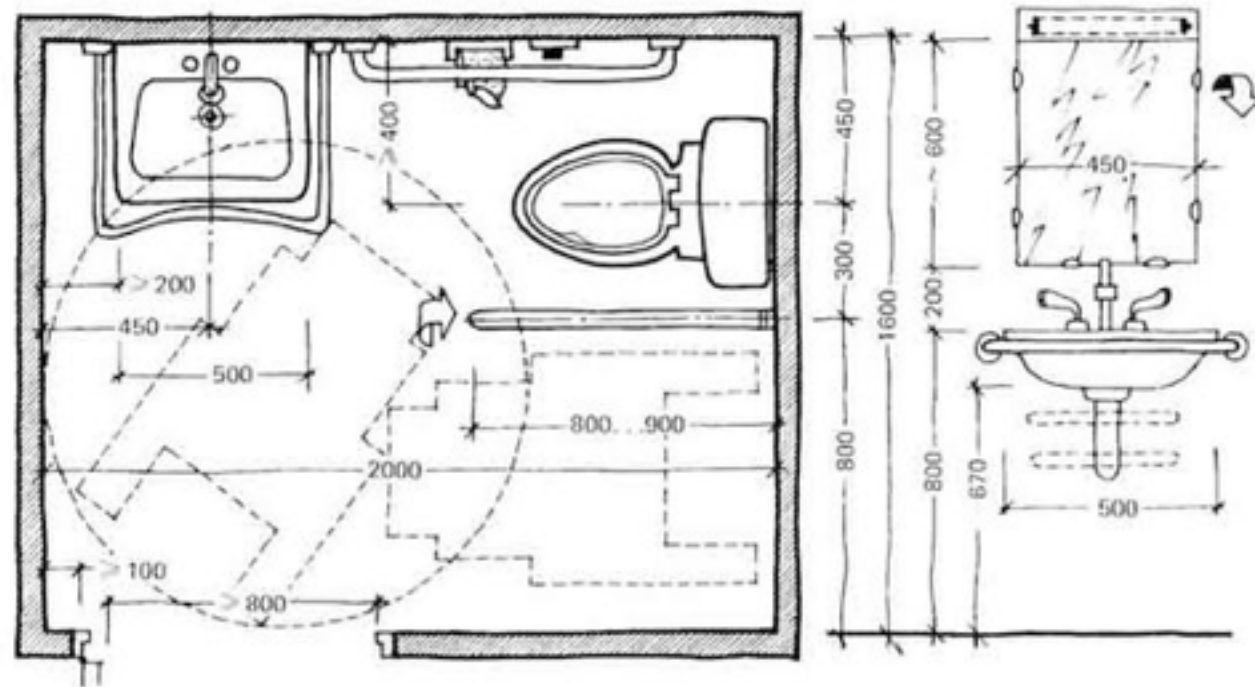
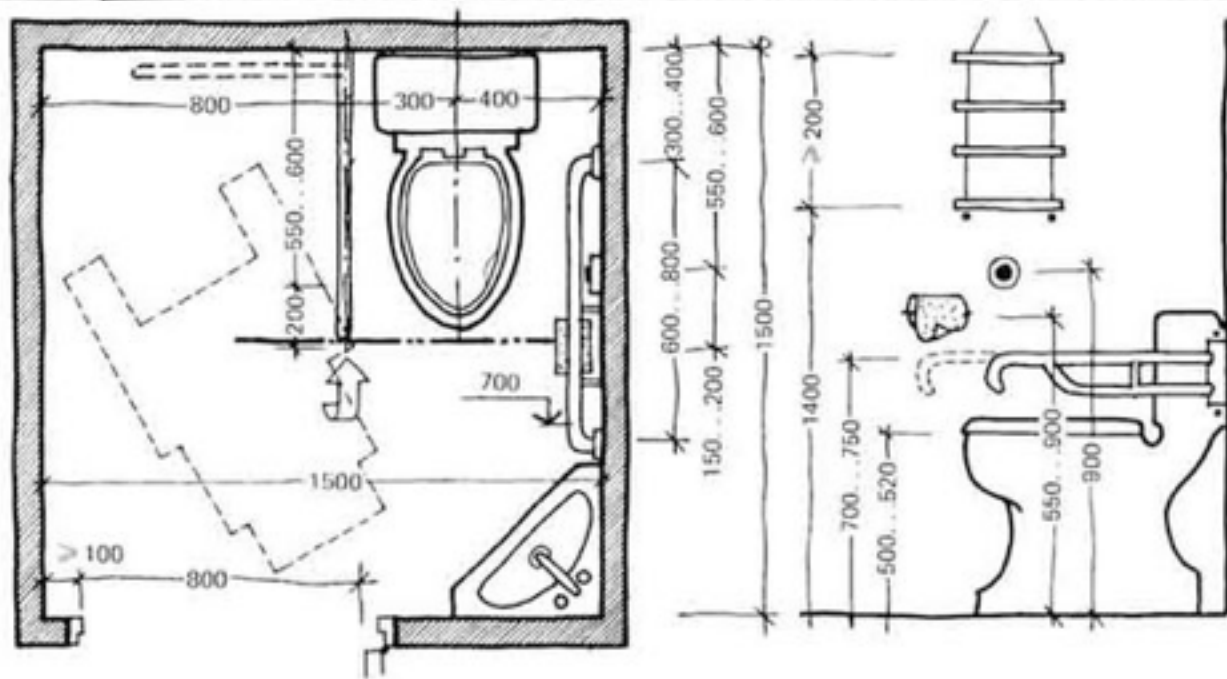


Figure 4: L-shaped kitchen with an island
Diagram by Ron Wickman, Architect



ตัวอย่าง : พื้นที่ห้องน้ำและสุขภัณฑ์

ที่มา : <https://www.pinterest.com/pin/381820874631480066/>

การวิเคราะห์การใช้พื้นที่

นำข้อมูลที่รวบรวมมาวิเคราะห์เพื่อนำไปสู่การออกแบบ

- **พื้นที่สาธารณะ (Public Space)**

เช่น เพลิดเพลินหน้าบ้าน / ที่จอดรถ

- **พื้นที่กึ่งสาธารณะ (Semi-Public Space)**

เช่น สวนนั่งเล่นภายใน / ห้องรับแขก

- **พื้นที่กึ่งส่วนตัว (Semi-Private Space)**

เช่น ห้องรับประทานอาหาร / ห้องนั่งเล่น / ห้องทำงาน / เพลิดเพลินหลังบ้าน

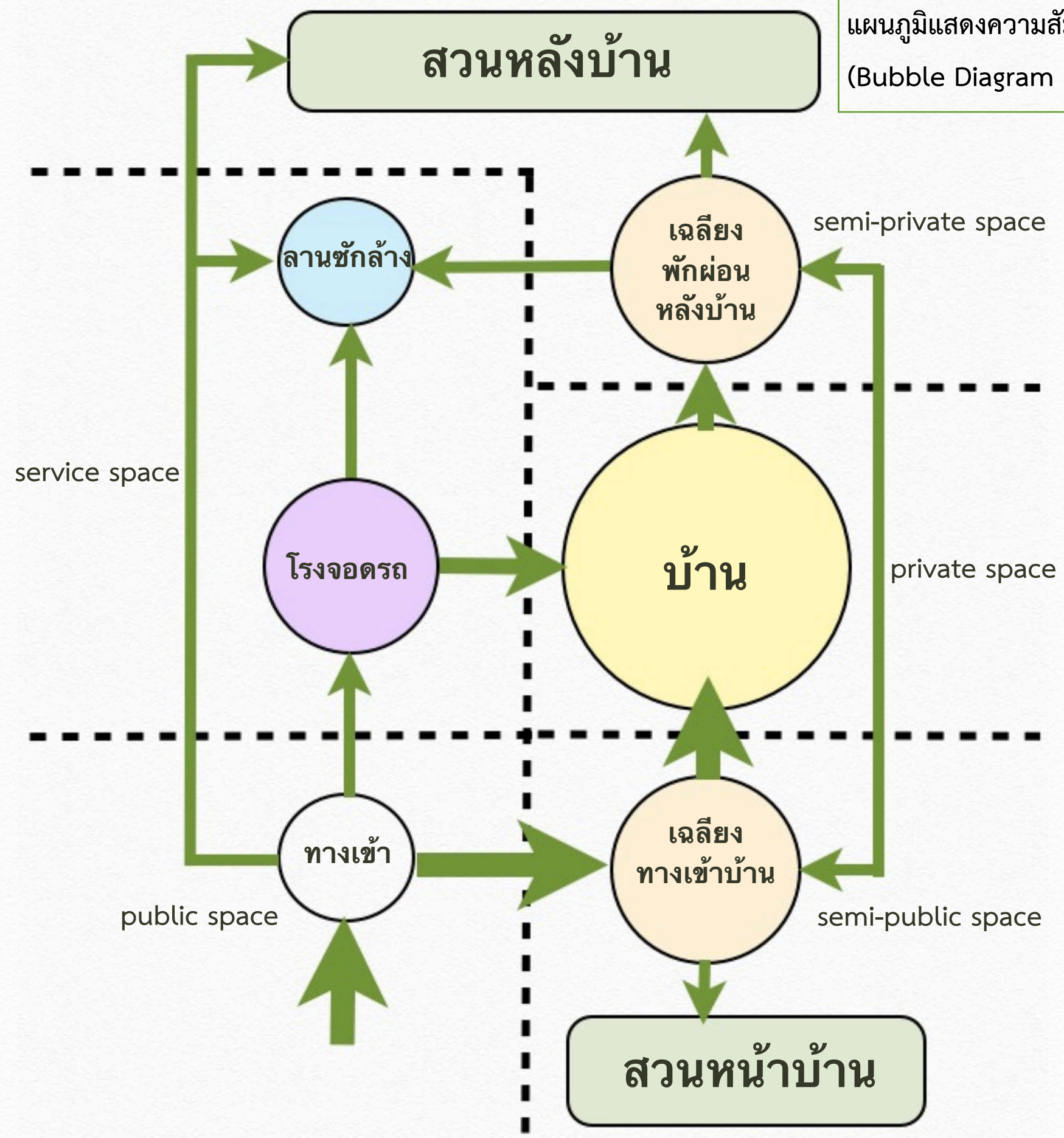
- **พื้นที่ส่วนตัว (Private Space)**

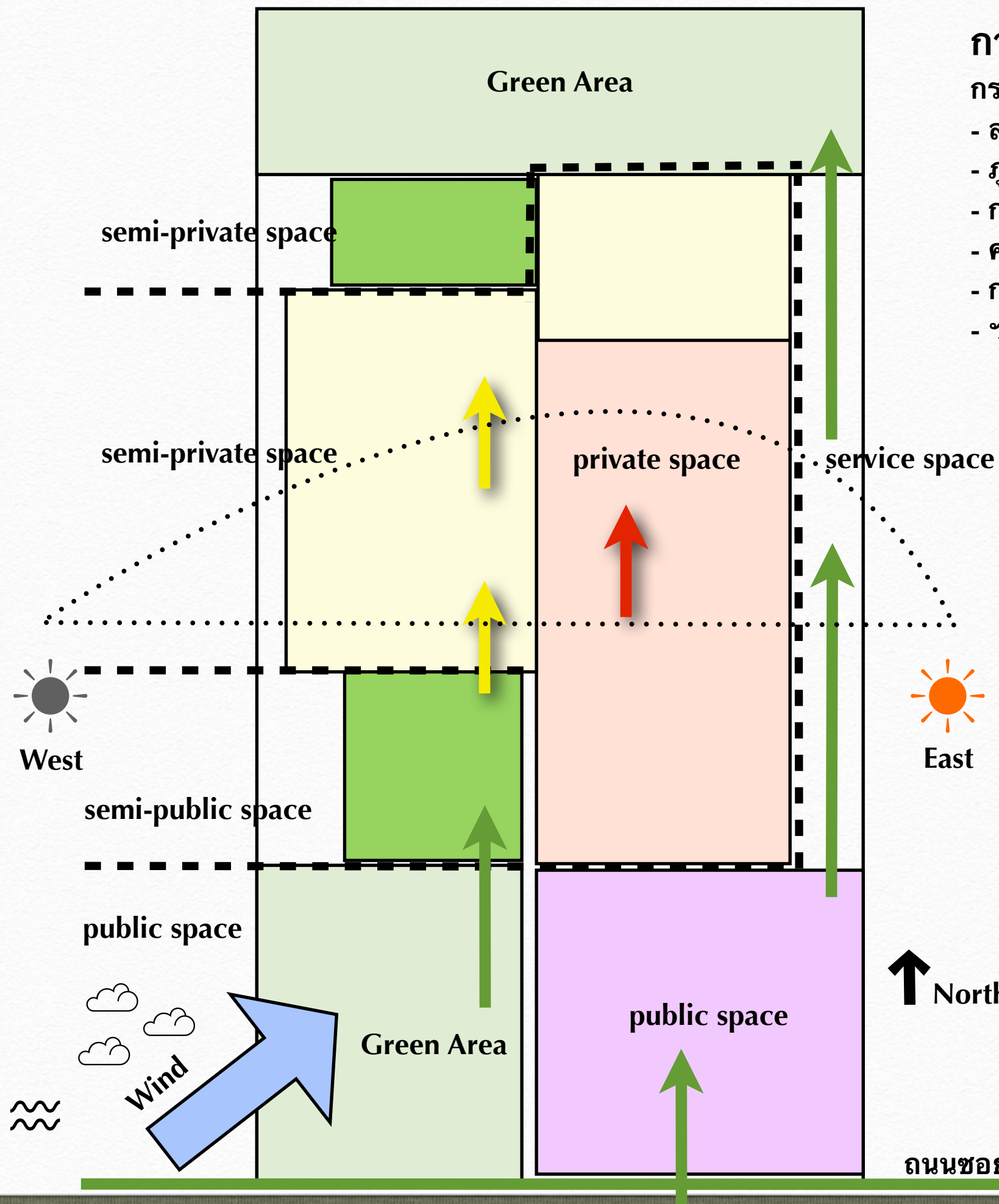
เช่น ห้องนอน / ห้องน้ำ

- **พื้นที่ส่วนบริการ (Service Space)**

เช่น ห้องเก็บของ / ห้องครัว / ทางเดินนอกอาคาร

แผนภูมิแสดงความสัมพันธ์ ของพื้นที่และทางสัญจร (Bubble Diagram and Circulation Chart)



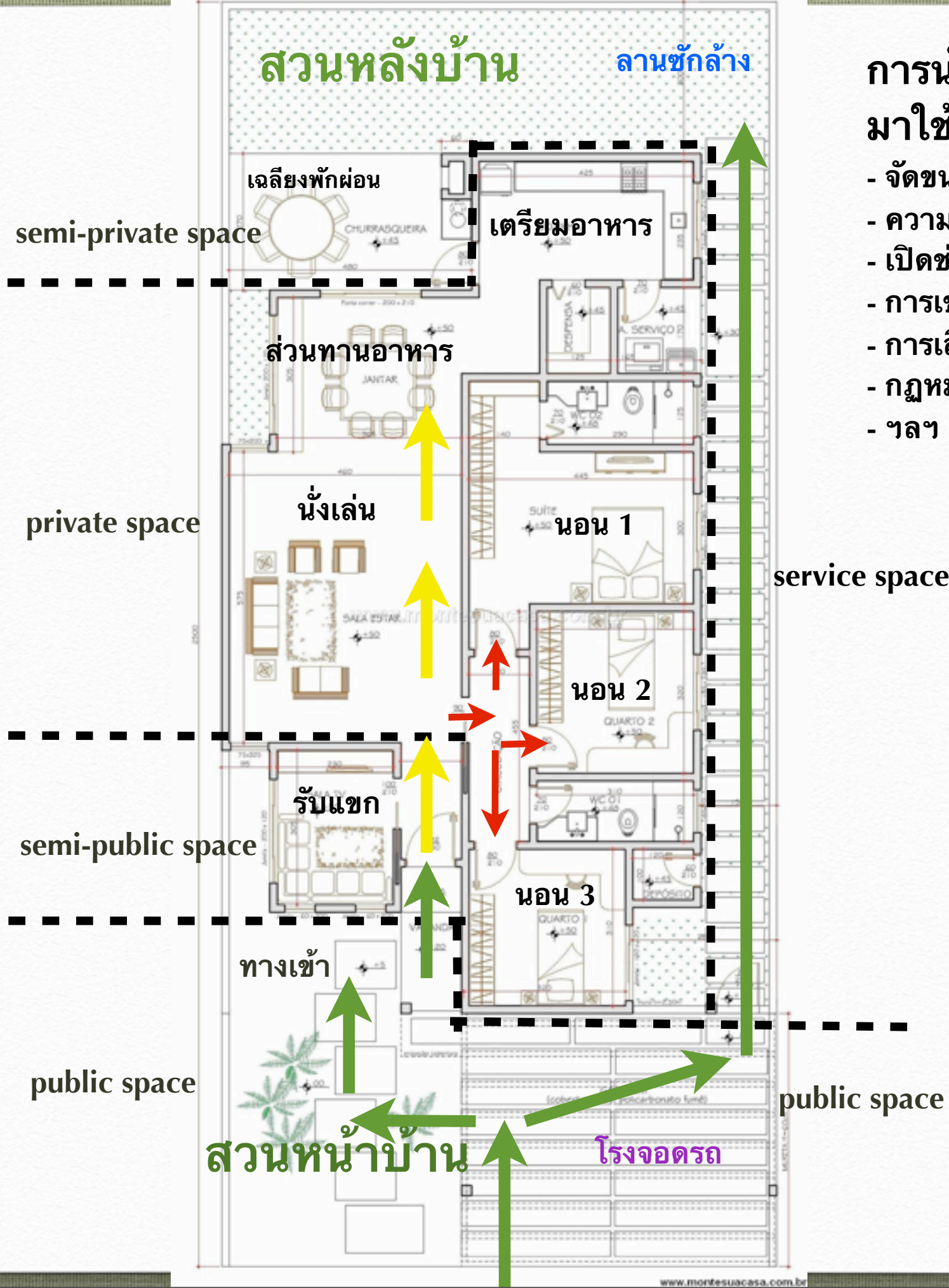


การวิเคราะห์ที่ตั้ง

กรณีตัวอย่าง ที่ดินหน้าแคบและลึก

- สภาพแวดล้อม
- ภูมิอากาศ ทิศทางแดด-ลม
- การเข้าถึง
- ความสัมพันธ์ของการใช้พื้นที่
- กฎหมายที่เกี่ยวข้อง
- ฯลฯ

ถนนซอยหน้าที่ดิน



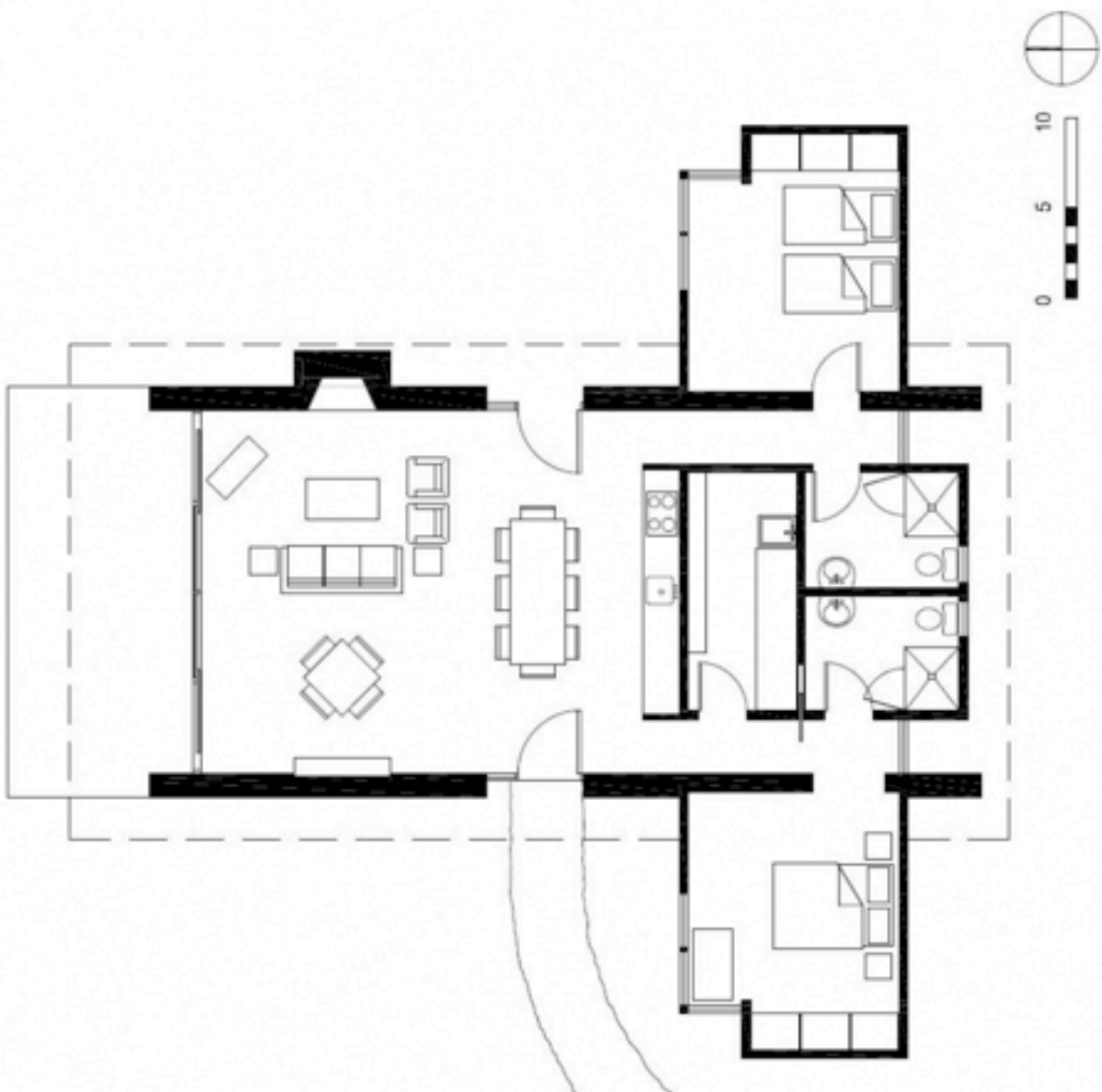
- การนำผลการวิเคราะห์ มาใช้ในการออกแบบ**
- จัดขนาดพื้นที่ตามระบบโครงสร้าง
 - ความสัมพันธ์ของการใช้พื้นที่
 - เปิดช่องรับลม และแสงแดด
 - การเข้าถึงสะดวก แยกทางบริการ
 - การเลือกใช้วัสดุที่เหมาะสม
 - กฎหมายที่เกี่ยวข้อง
 - ฯลฯ

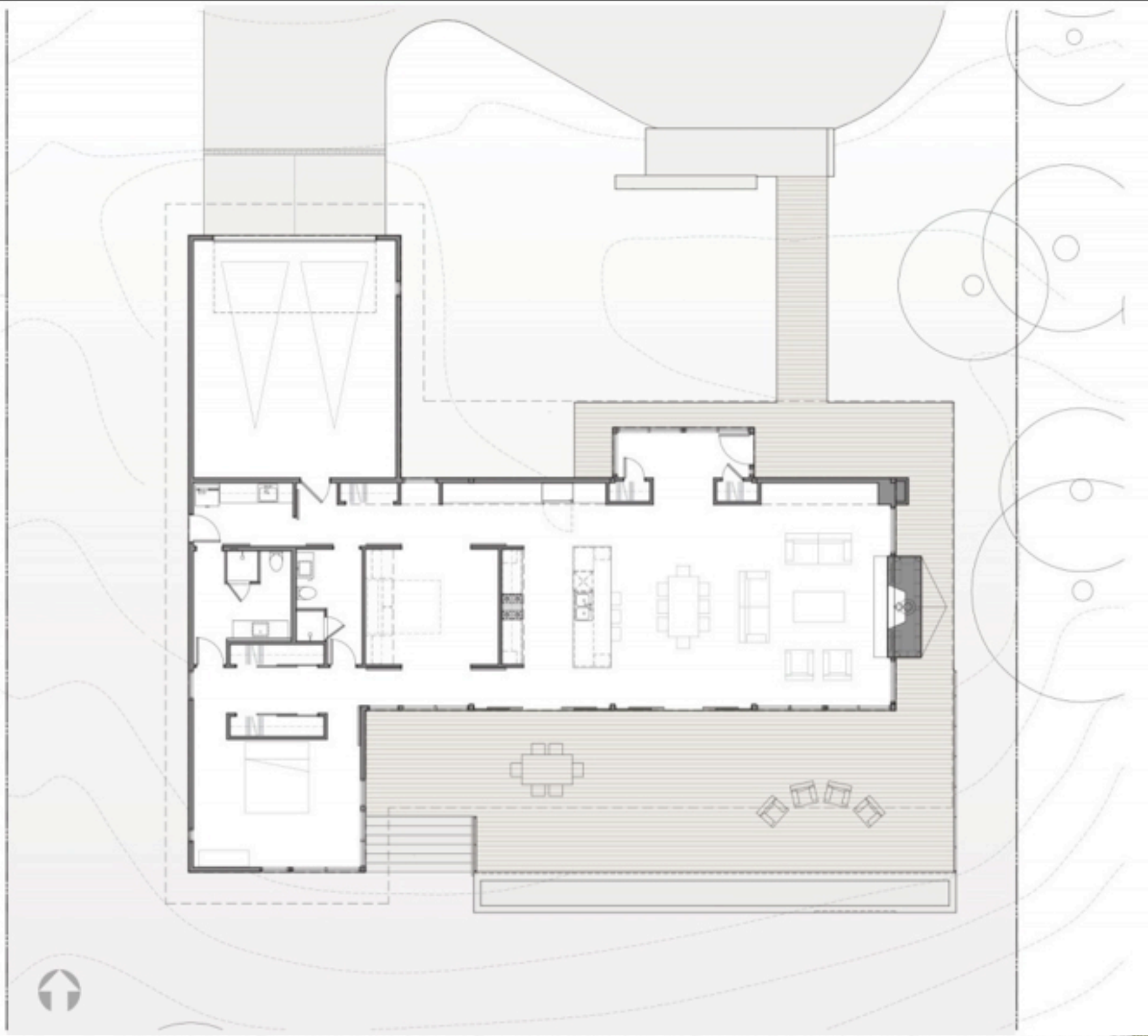
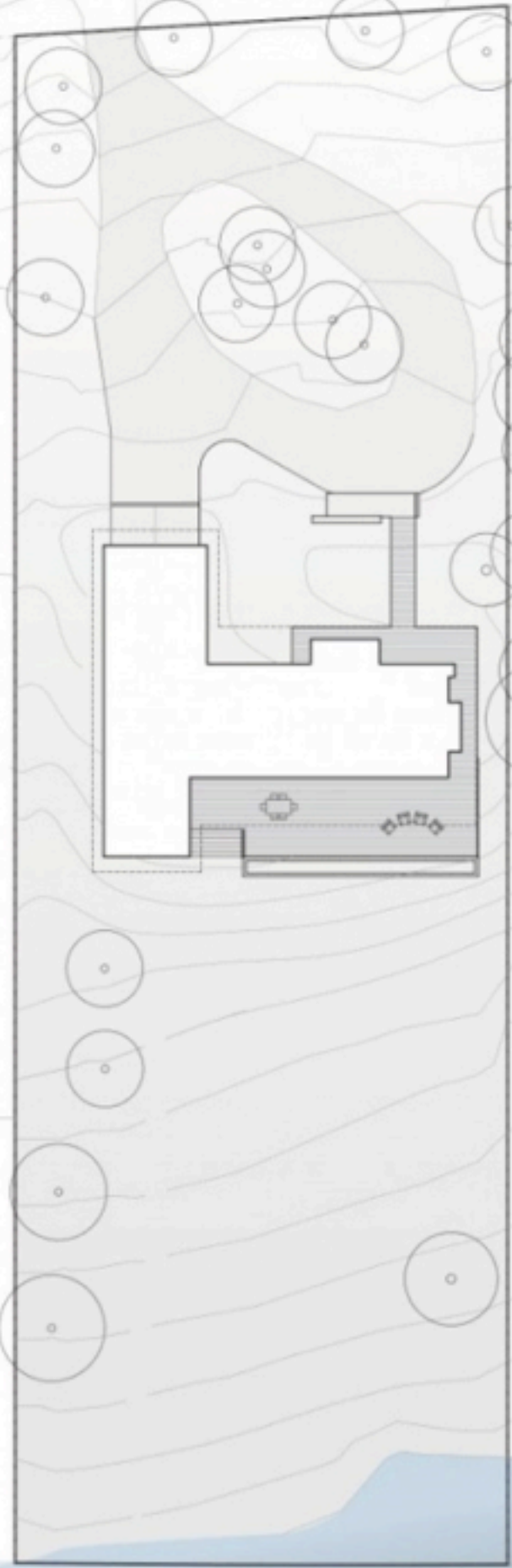
กรณีตัวอย่าง
บ้านพักอาศัยชั้นเดียว 2 ห้องนอน
ความหมายเชิงเนื้อหา และ แรงบันดาลใจ















ที่มา: <http://www.littlelivingblog.com/2017/03/the-chapman-540-sq-ft.html>



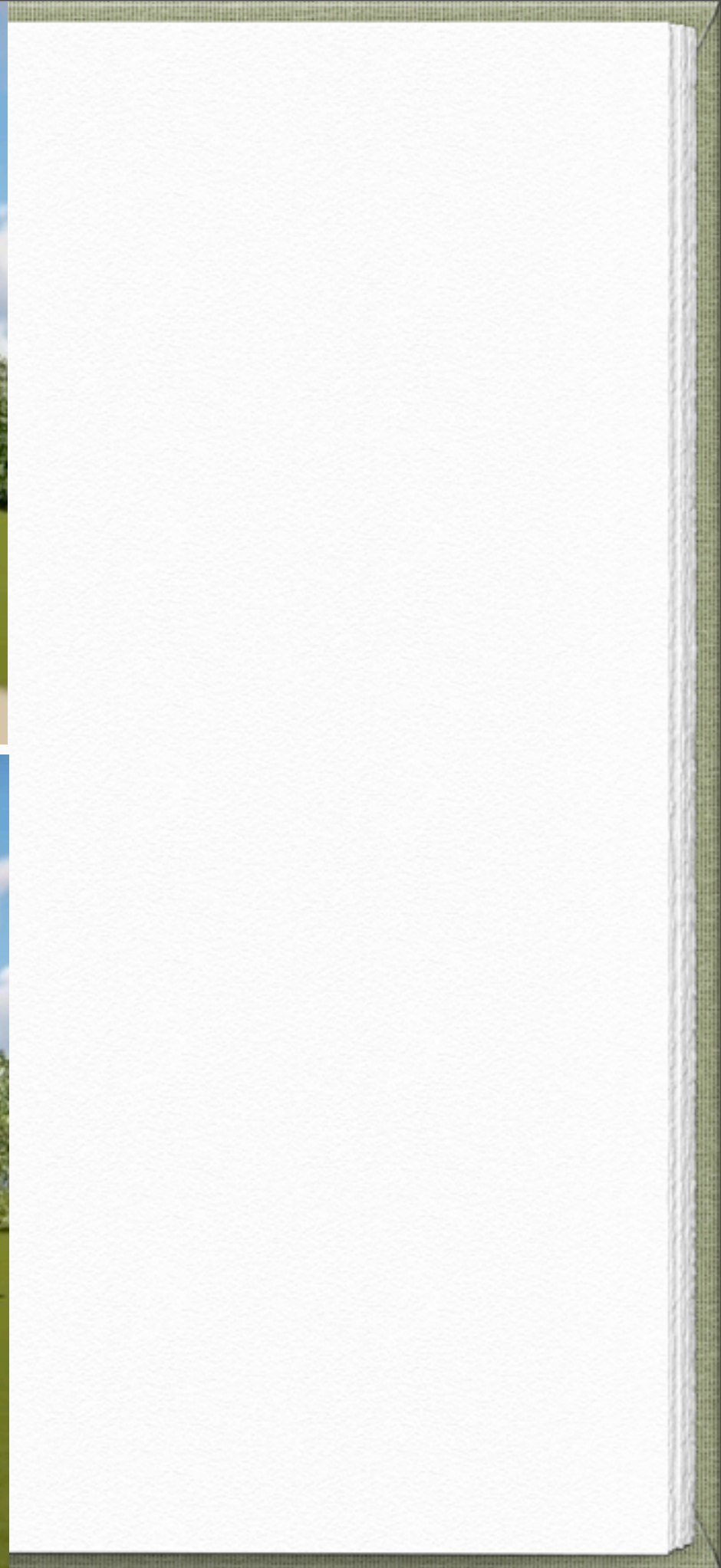
Small modern vacation house

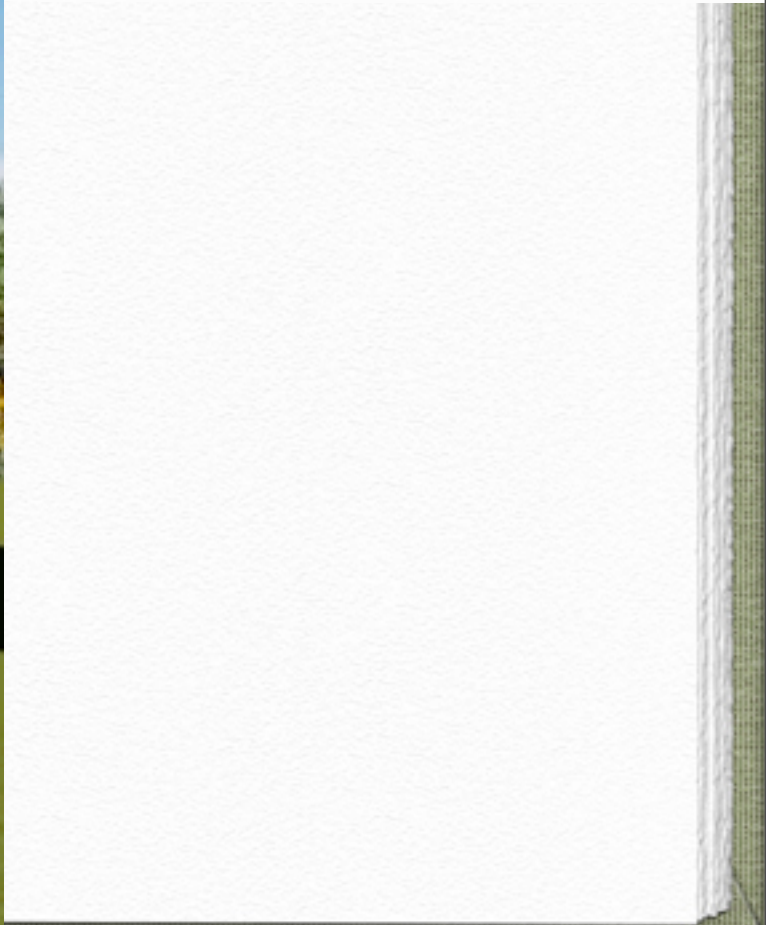
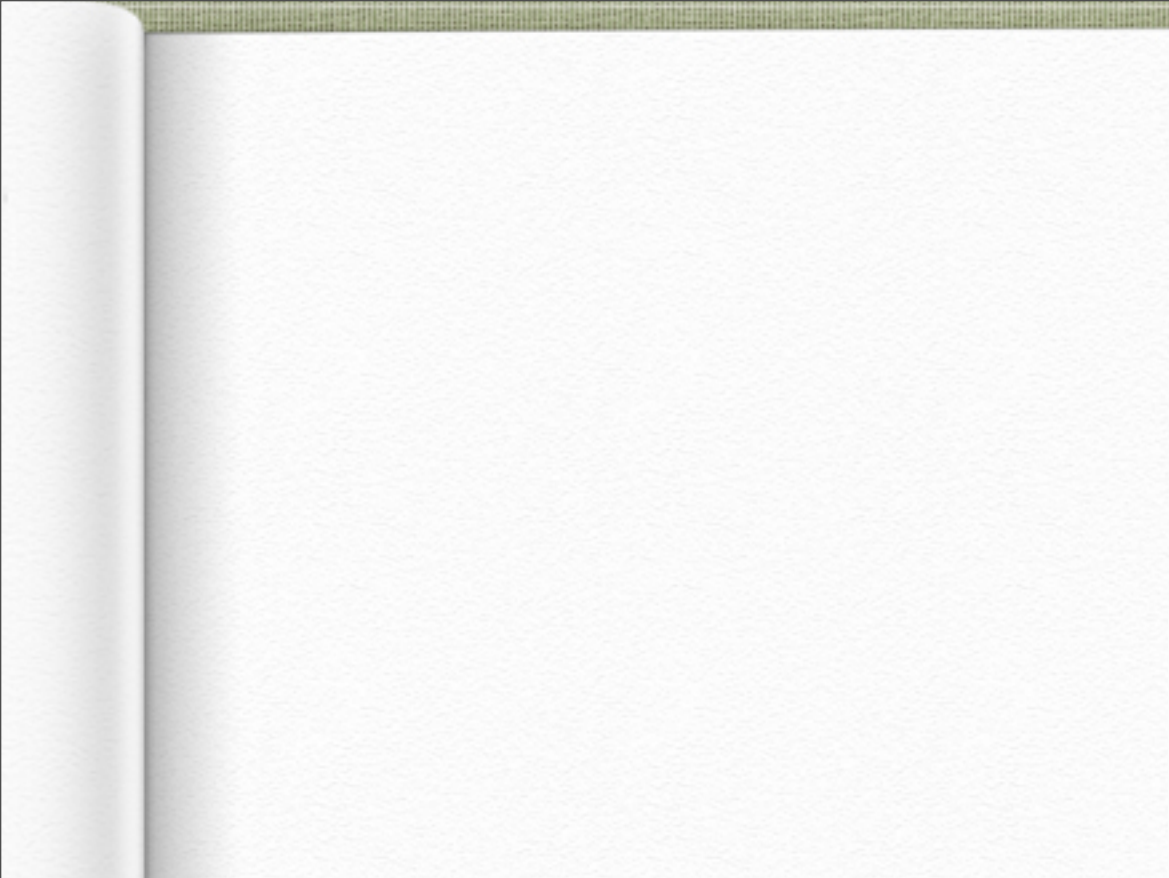


ที่มา: <http://household.biz/house-modern/Small-modern-vacation-house-plans.html>

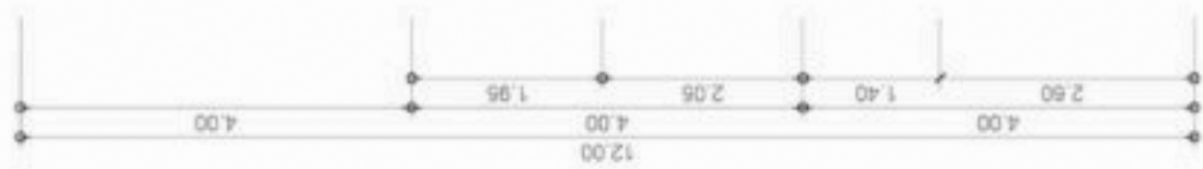
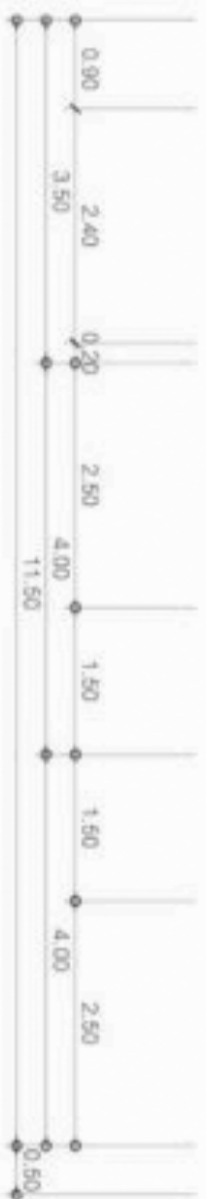


แปลนพื้น
 มาตรฐาน 1:75





PLMPLUPLU



จบตอนที่ 2