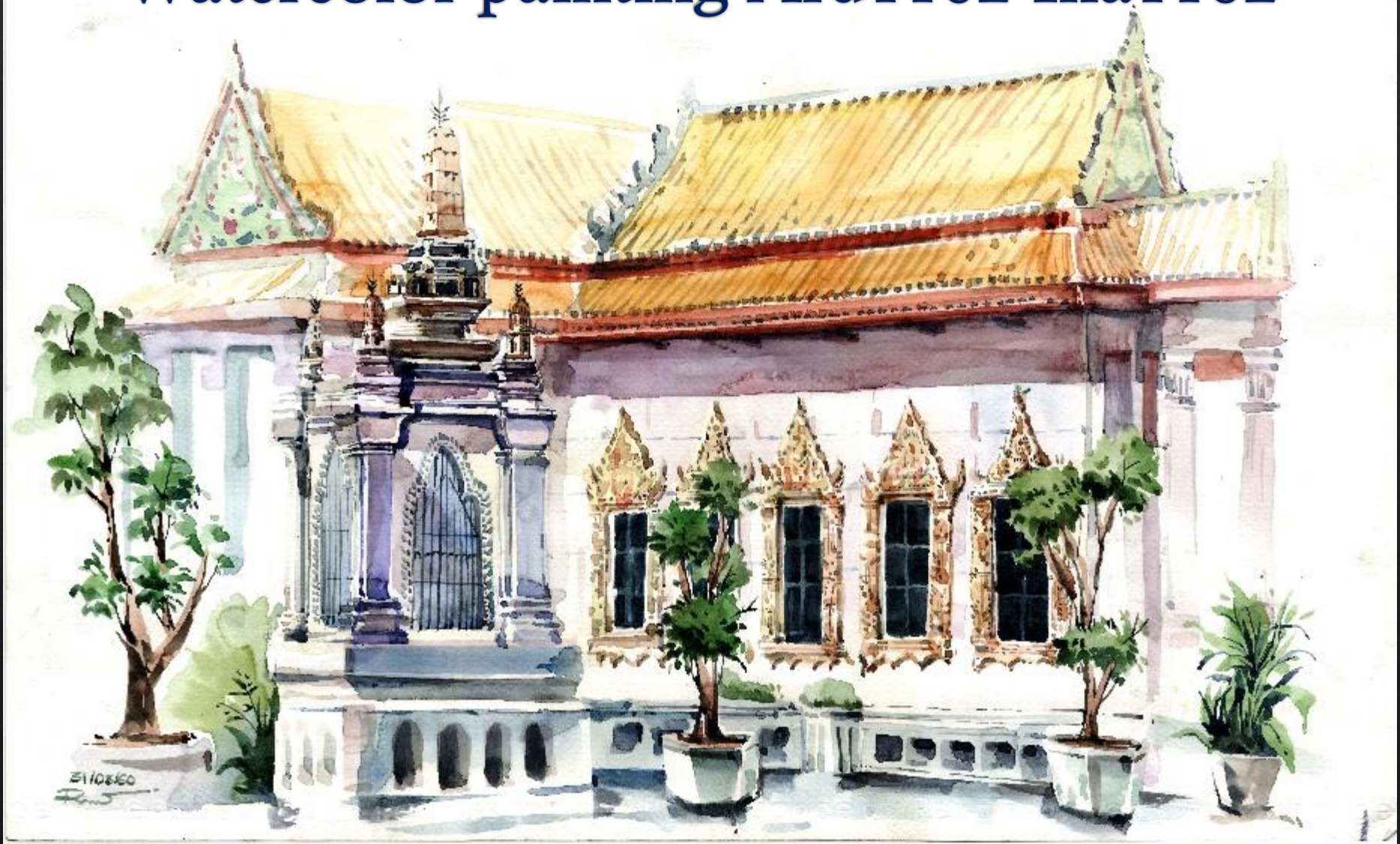


# Watercolor painting Ard1102 Ina1102



# History of Watercolor

หากย้อนไปถึงการใช้สีน้ำในอดีตนั้นสามารถพบได้ถึงมนุษย์ยุคหิน จากการวาดภาพจิตรกรรมฝาผนังถ้ำที่เมื่อดสีจากก้อนหิน แร่ธาตุผสมยางไม้ โดยใช้น้ำเป็นตัวทำละลายหลัก ซึ่งถือเป็นตัวทำละลายตามธรรมชาติ หาได้ง่าย สีน้ำจึงเป็นสื่อหลักในการวาดภาพตั้งแต่ดึกดำบรรพ์

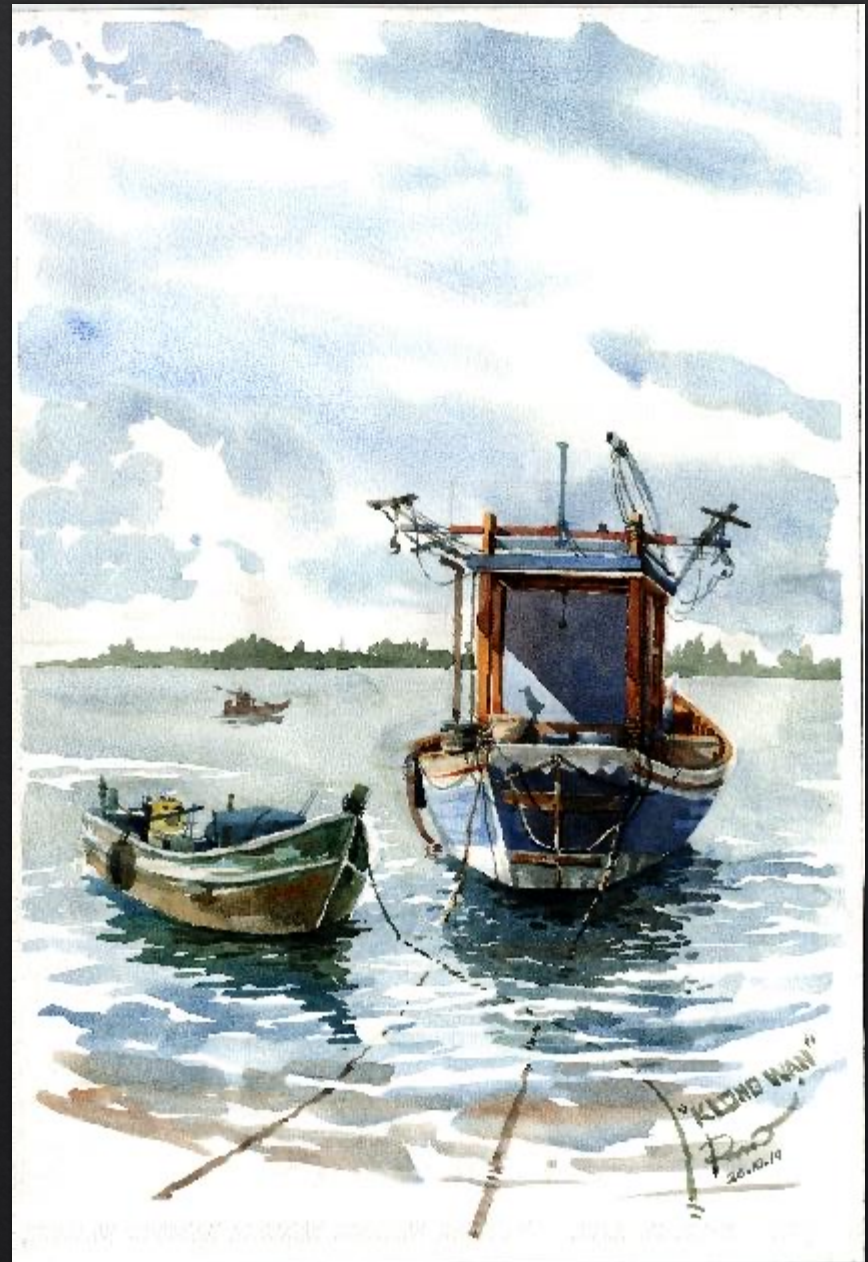
สีที่ละลายน้ำนี้ถูกใช้ในการตกแต่งผนังโดยชาวกรีก และโรมัน ชาวตะวันออกใช้กับผ้าไหม ศิลปินยุคกลางวาดลงบนกระดาษหนัง ชาวจีนที่ได้ผลิตคิดค้นกระดาษขึ้นจนแพร่หลายในยุโรปในศตวรรษที่ 16

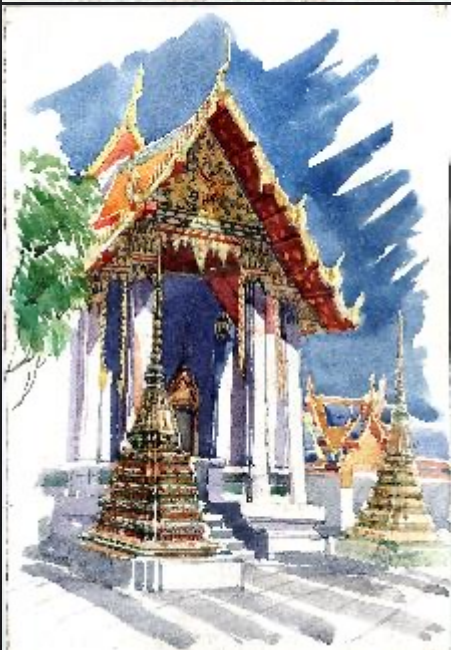


# คุณสมบัติสีน้ำ

เป็นหนึ่งในสื่อของการวาด  
ภาพ โดยมีน้ำเป็นตัวทำละลาย  
และมีลักษณะโปร่งใสเมื่อ  
ระบายลงบนพื้นผิว

สีน้ำจะติดได้ดีกับพื้นผิว  
กระดาษ โดยเฉพาะกระดาษ  
cotton แต่จะจางลงหากสัมผัส  
กับแสงเป็นเวลานาน





## ส่วนประกอบสีน้ำ

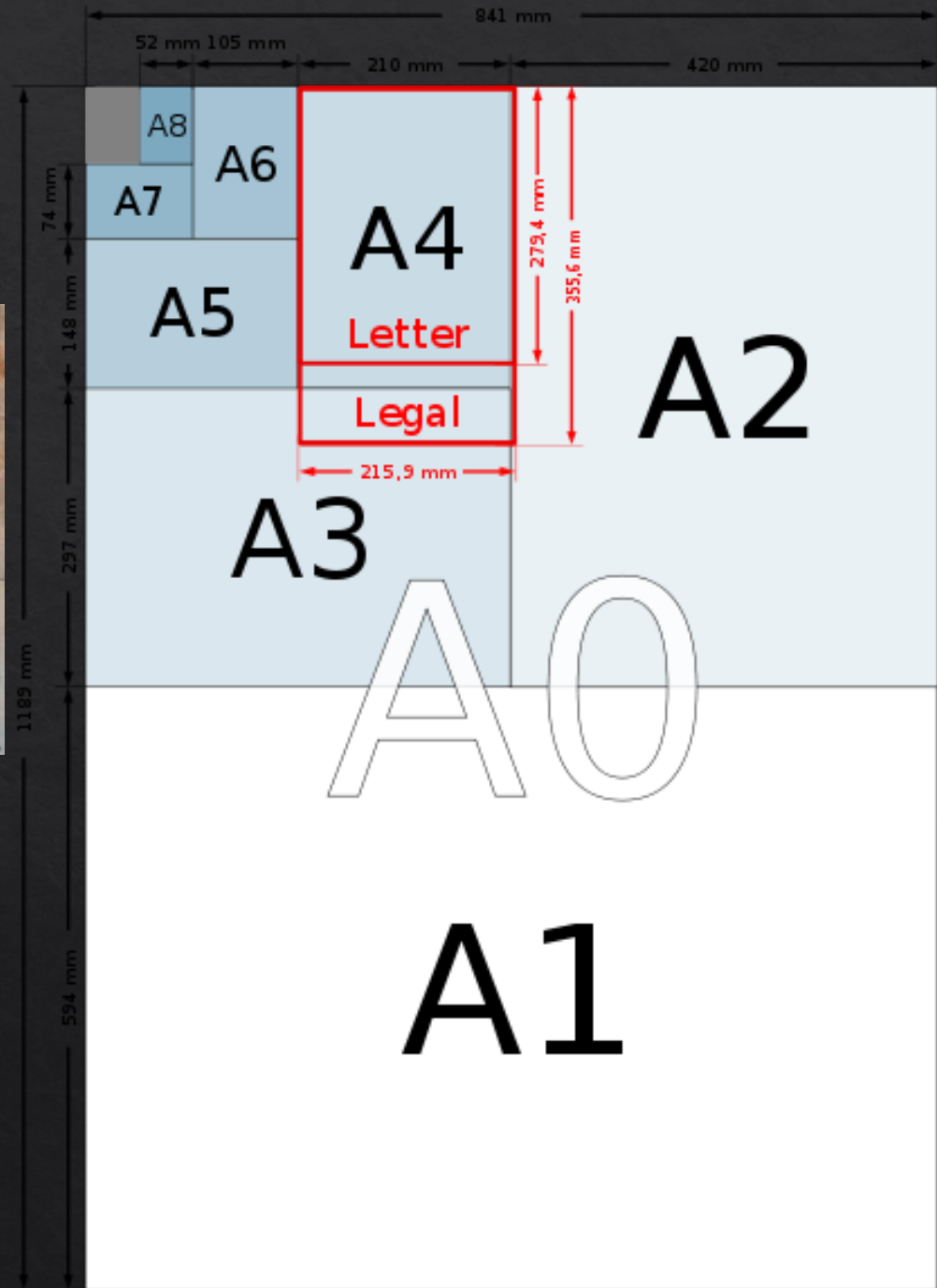
สีน้ำประกอบไปด้วย เม็ดสี (Pigment) เป็นตัวกำหนดสี ผสมกับ ยางธรรมชาติ (Gum Arabic) ที่มีคุณสมบัติในการ แข็งตัวหลังจากโดนแสงและ ความร้อน



# อุปกรณ์การเขียนสีน้ำ

Watercolor tools

# 1. กระดาษ A3, A2



## 2. สีน้ำ (watercolor)



# Windsor & Newton





# ตัวเลือกยี่ห้อสีน้ำ

- ◇ SENNELIER
- ◇ HOLBEIN
- ◇ MONT MARTE
- ◇ VAN GOGH
- ◇ SILPAKORN PRADIT
- ◇ Sakura

### 3. ถาดสี



# 4. ถังน้ำ (bucket)









# สีตัวอย่าง

Lemon Yellow

Cadmium Yellow

Yellow Ochre

Cadmium Orange

Cadmium Red

Arisaline Crimson

Scarlet Red

Magenta

Purple

Cobalt Blue

Cerulean Blue

Ultramarine

Prussian Blue

Zap Green

Pathalo Green

Veridian

Emerald Green

Raw Sienna

Burnt Sienna

Burnt umber

Indigo

Ivory Black

# 5. พู่กัน (Brushes)





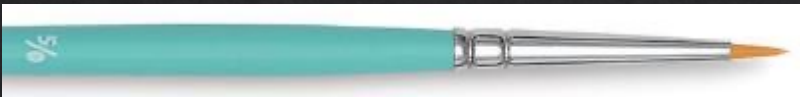
# Different Type of Brushes



ROUND BRUSH- Versatility



Flat Brush – One Stroke



Spotter Brush – Retouching Brushes



Rigger Brush – Continuous Work



Wash

Hake

Mop & Oval

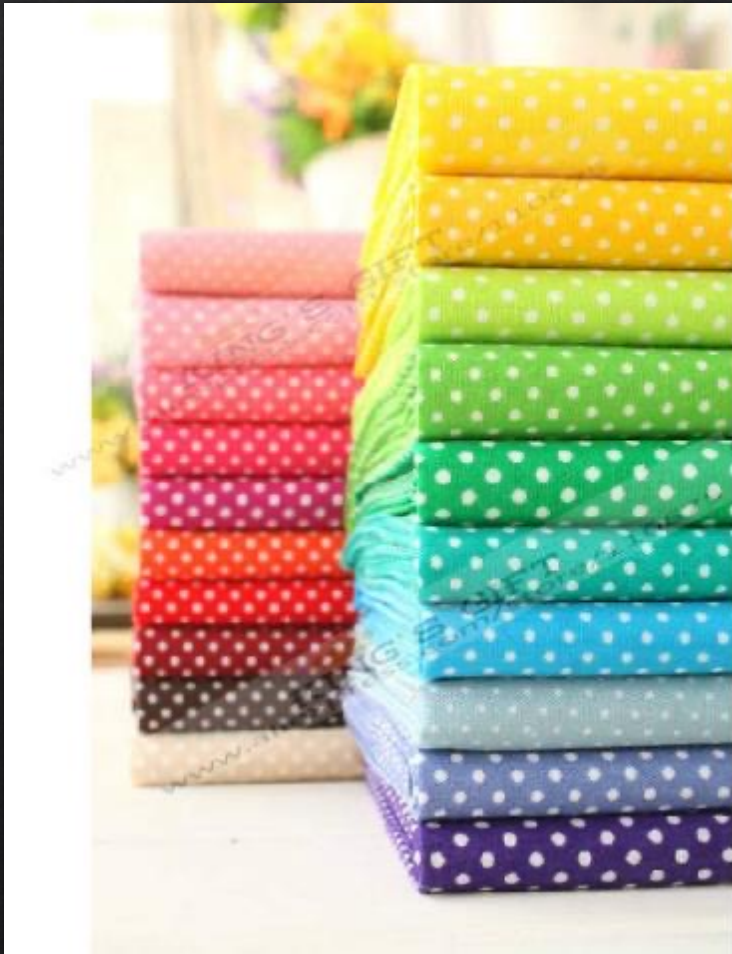
Wash work – Amount of Paint



## Materials

Hog, Squirrel, Ox, Goat, Camel and Synthetic

## 6. เสื้อผ้า (clothes)

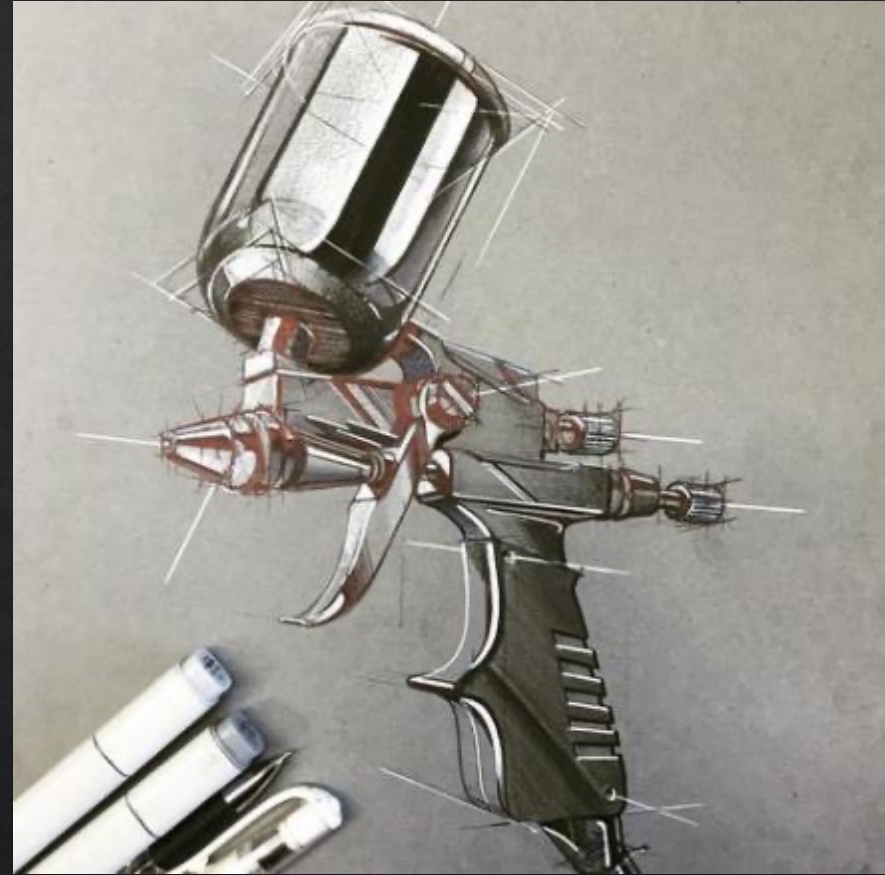
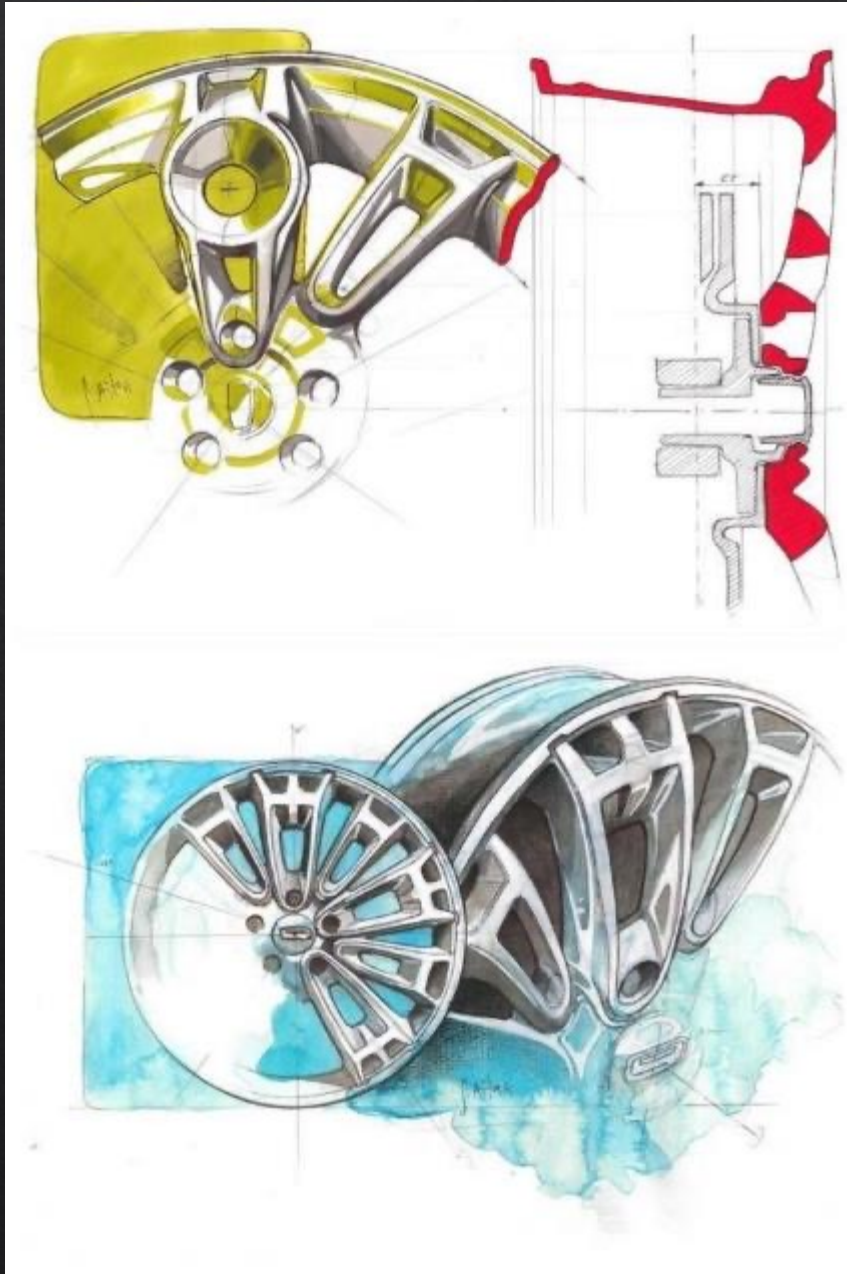


# 7.กระดาษ (Paper)



<b>Paper</b>	<b>Basis Size</b>	<b>Weight in lbs.</b>	<b>Weight in grams</b>
Watercolor	22" x 30"	140 lbs.	300 g/m <sup>2</sup>
Drawing	24" x 36"	80 lbs.	130 g/m <sup>2</sup>
Sketch	25" x 36"	60 lbs.	89 g/m <sup>2</sup>
Bristol	20" x 26"	100 lbs.	260 g/m <sup>2</sup>
Charcoal	25" x 38"	64 lbs.	95 g/m <sup>2</sup>

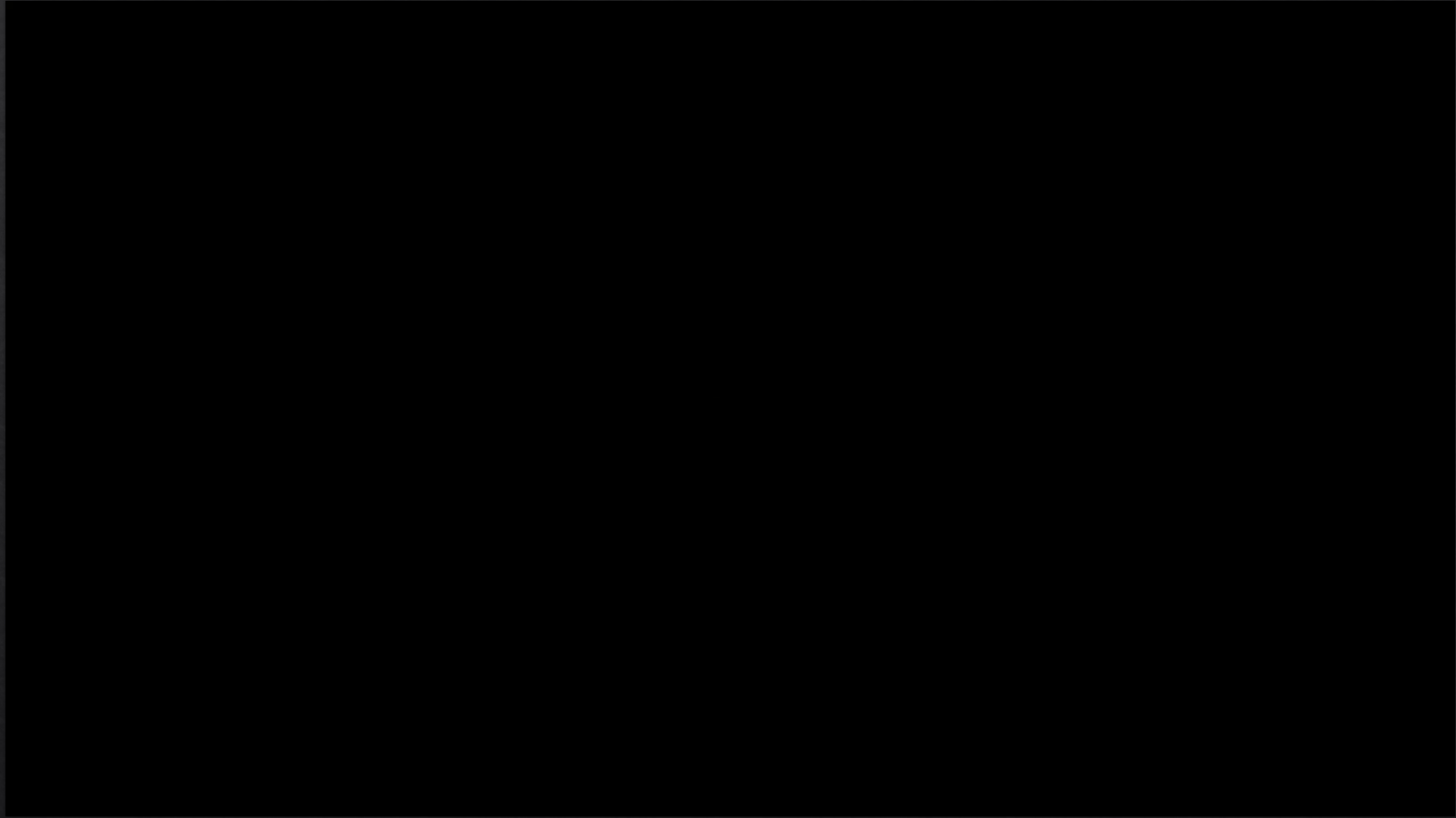
\*โปรดนำอุปกรณ์มาให้ครบทุกครั้ง

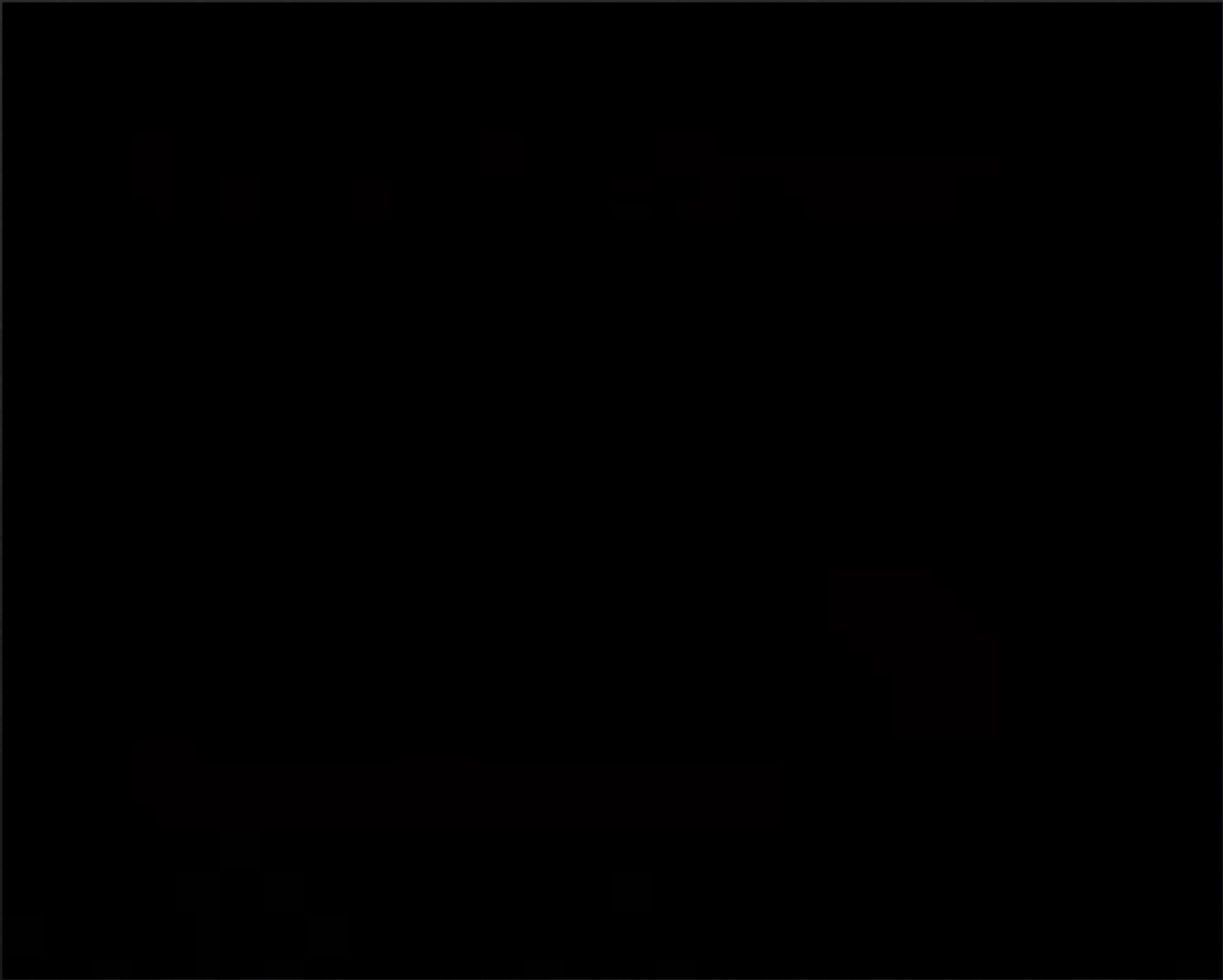


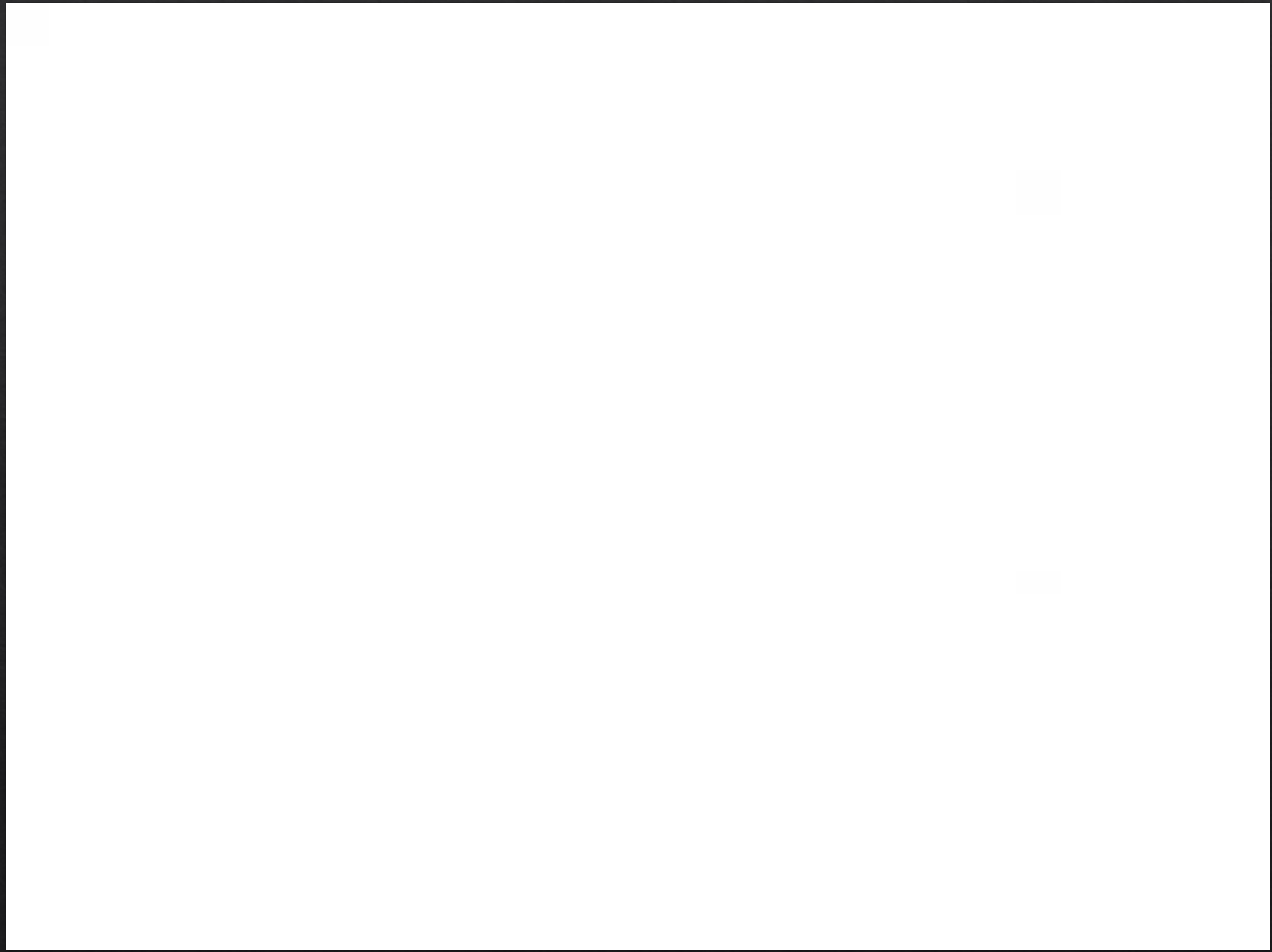












# Albrecht Durer



courtesy of [www.albrecht-durer.org](http://www.albrecht-durer.org)



# John Singer Sargent







*F. L. ...*







# Andrew Wyeth



Andrew Wyeth (1917-2009) : "Christina's World", 1948 - Tempera on gessoed panel - The Museum of Modern Art, NYC





©lizsteel.com

TMAA Courtyard... the sun moves so quickly and the whole thing was in shadow half way through. Cold and then I got colder doing this. Many mistakes  
Cab driver stopped next to me, to look - thumbs up. Stunning afternoon... I was inside!





Riverside House, Khlong Rungit, Pathum Thani, Thailand.

Timon  
4/9/20



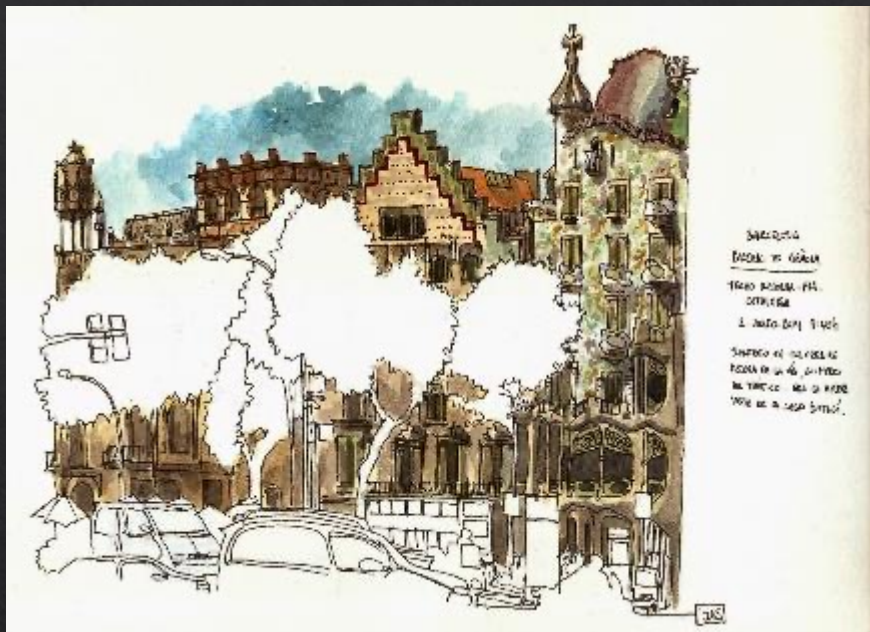




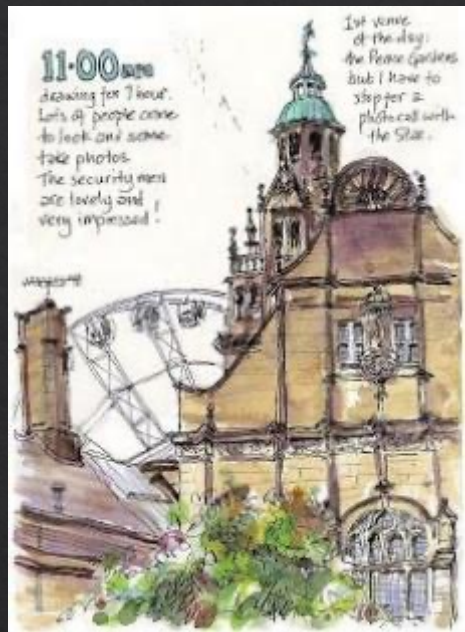








2012/01/04  
 DRAFT IN GREEN  
 FROM SKETCH BY  
 JIN  
 I AM NOT SURE  
 WHETHER IT IS A  
 HOUSE OR A HOTEL  
 BUT IT IS A VERY  
 INTERESTING BUILDING



11:00 AM  
 drawing for 7 hour.  
 Lots of people come  
 to look and some  
 take photos.  
 The security men  
 are lovely and  
 very impressed!

1st view  
 of the day  
 the Peace Garden  
 but I have to  
 stop for a  
 photo call with  
 the Star.



FIRST BUILDING  
 SKETCH OF 2012  
 Queen Victoria Building

Hot day so sitting in the  
 shade of the memorial...  
 dangerous drips each  
 time it went overhead  
 so I RUSHED it extremely  
 sub 10 mins + added  
 paint in the shade's comfort  
 of park at Wipac. also  
 finishing a takeaway  
 coffee.  
 Never have so much time  
 before meeting others  
 as I expect the into  
 Kromulyn might be a  
 faster.



KUMING 19/10/10 JIN WANG

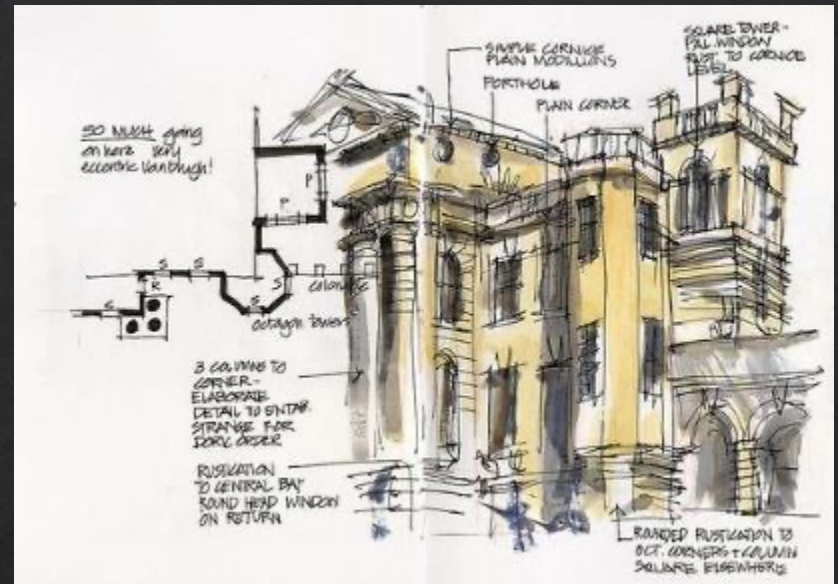




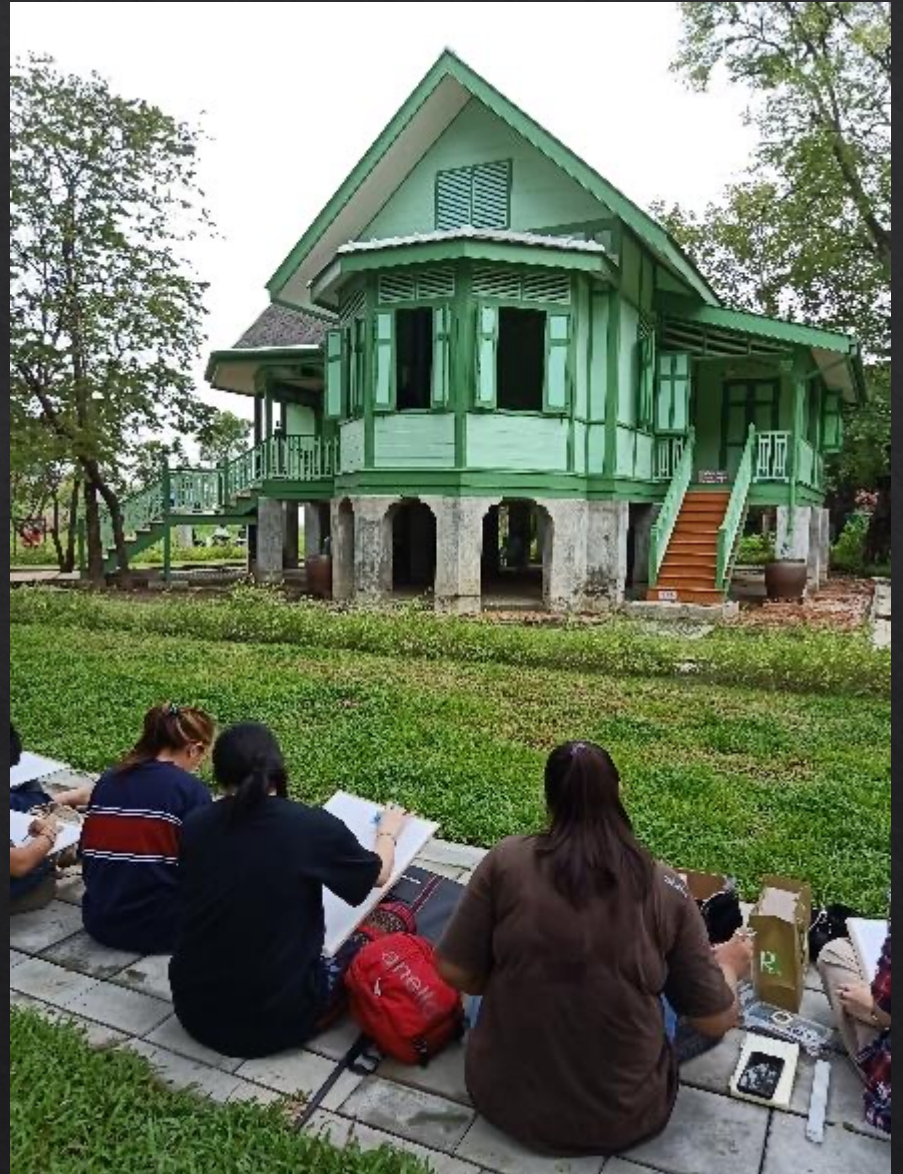








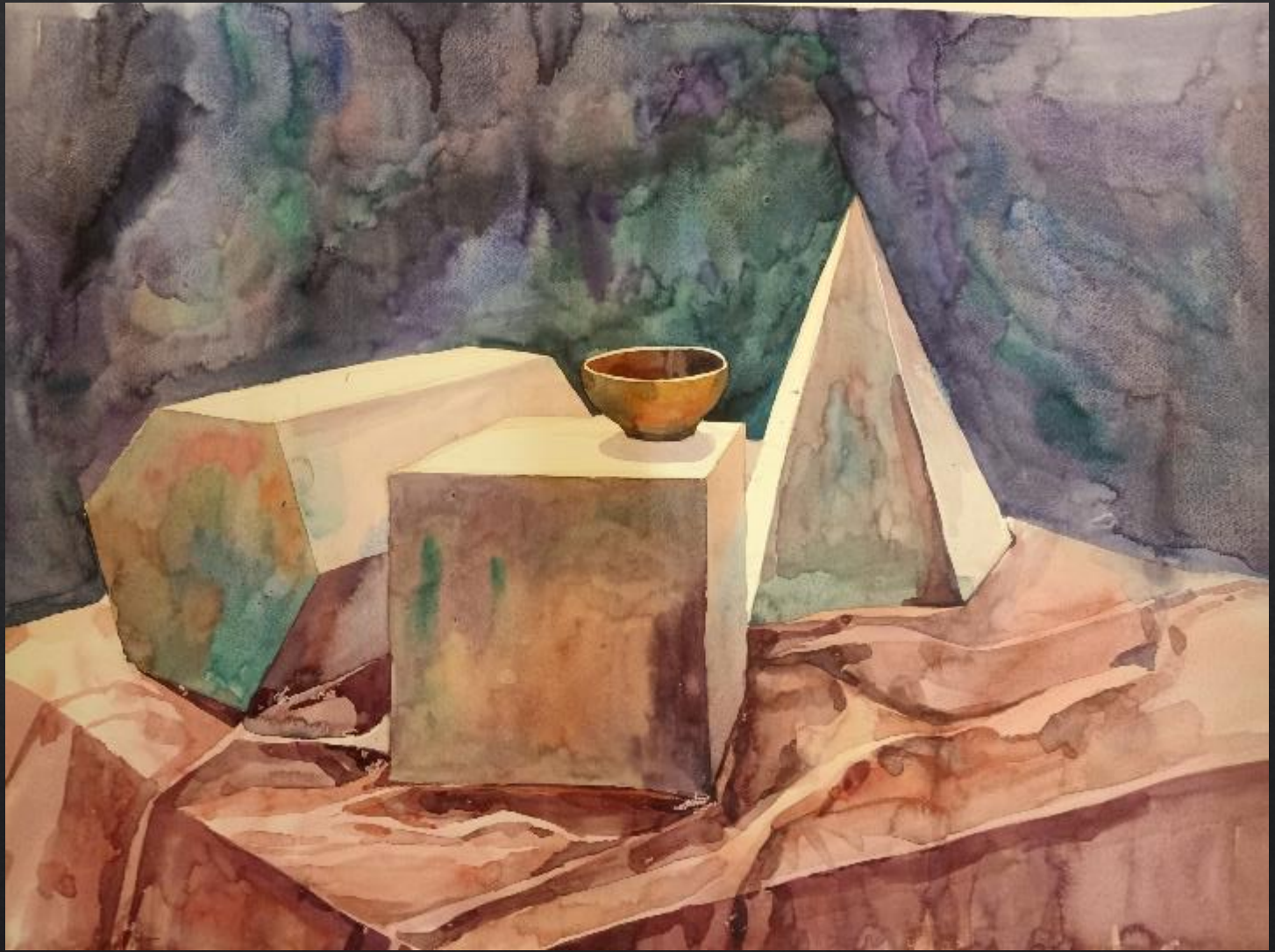


















THANK YOU