

Week 2
Monochromatic Still life
Watercolor

หุ่นนิ่ง Still life

ขอควรระวังสำหรับการเริ่มเขียนสื่อนำ

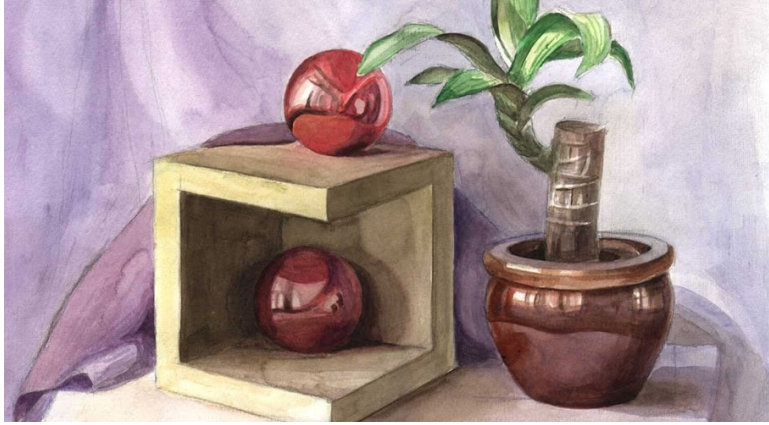
เนื้อหาก่อนเรียน

1. การเขียนภาพสื่อนำหุ่นนิ่งเป็นพื้นฐาน ก่อนเข้าสู่ระดับที่สูงขึ้น หุ่นที่ซับซ้อนขึ้น
2. หุ่นนิ่งเป็นวัตถุประเภทต่างๆที่มีทั้งรูปทรง และพื้นผิวที่แตกต่างกัน
 - รูปทรง ลัณฐานสี่เหลี่ยม ลัณฐานทรงกระบอก ลัณฐานพีระมิด ฯลฯ
 - พื้นผิว ของด้าน กิ่งมันวาว มันวาว ใส ขรุขระ จักสาน
3. การเขียนสื่อนำหุ่นนิ่ง ยังต้องใช้พื้นฐานการมองเช่นเดียวกับการวาดเส้นให้ระวางและสังเกตเรื่อง โครงสร้าง(**Structure**) เส้นแกน(**Core**) สัดส่วน (**Proportion**) เส้นรอบนอก (**Outline**)

การลงสี

1. วางแผนการลงสี จากอ่อนไปเข้ม
2. ใช้เทคนิคพื้นฐานในการลงสี เช่น
เปียกบนเปียก เปียกบนแห้ง การเคลือบ ฯลฯ
3. ใช้ขนาดพู่กันให้เหมาะสมกับพื้นที่ที่จะลงสี
4. การระบายเรียบ พู่กันจะต้องชุ่มเสมอ ไม่แห้งจนเกินไป
และพยายามอย่าพู่กันในพื้นที่ที่ยังไม่แห้ง
5. ควรใช้วิธีการมองแสงเงาเหมือนรูปทรงเรขาคณิตพื้นฐาน
ให้เป็นประโยชน์ ในการลงสี
6. การลงสีวัตถุที่มีลักษณะเหลี่ยมมุม จำเป็นต้องให้สีข้างๆแห้งก่อน















บรรยากาศสตูดิโอ



4618



4628



4638



4648



4658



4668

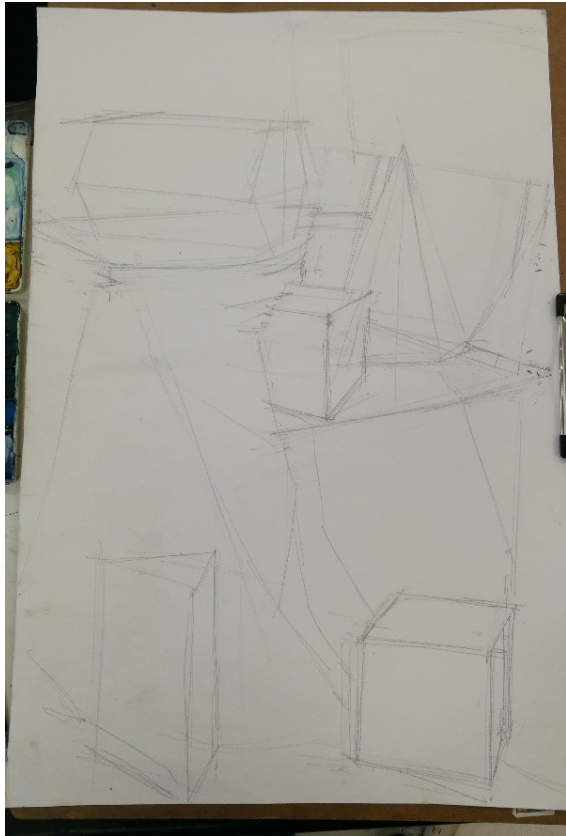


4678

4688



๕ ขั้นตอนการลงสี



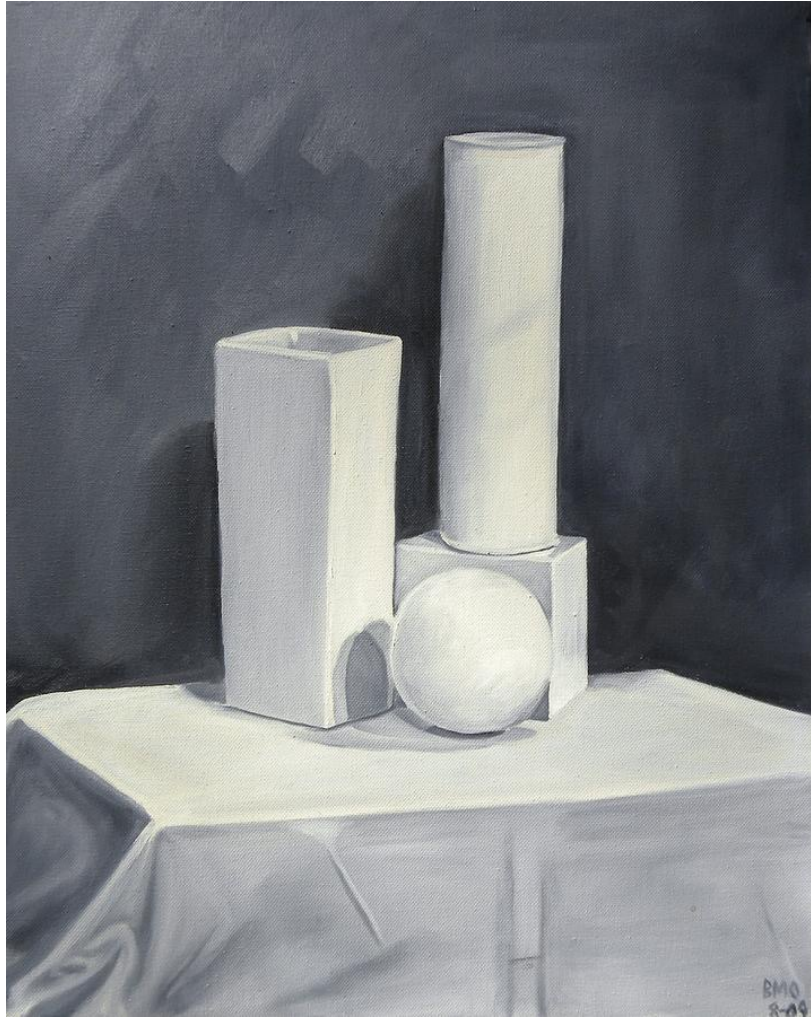






MONOCHROME





หุ่นตัวอย่างสำหรับสาธิต

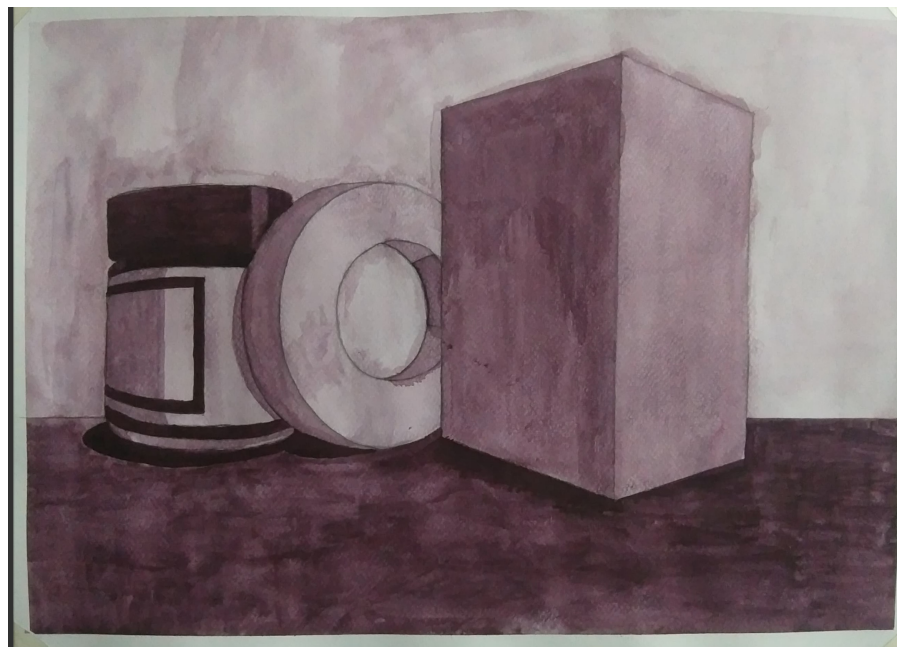




ผลงานนางสาวอภิชญา อภิชาติ รหัส 64



ผลงานนางสาวอรรธยา ทวนทอง รหัส64



ผลงานนายณพพล นุพันธ์ รหัส64



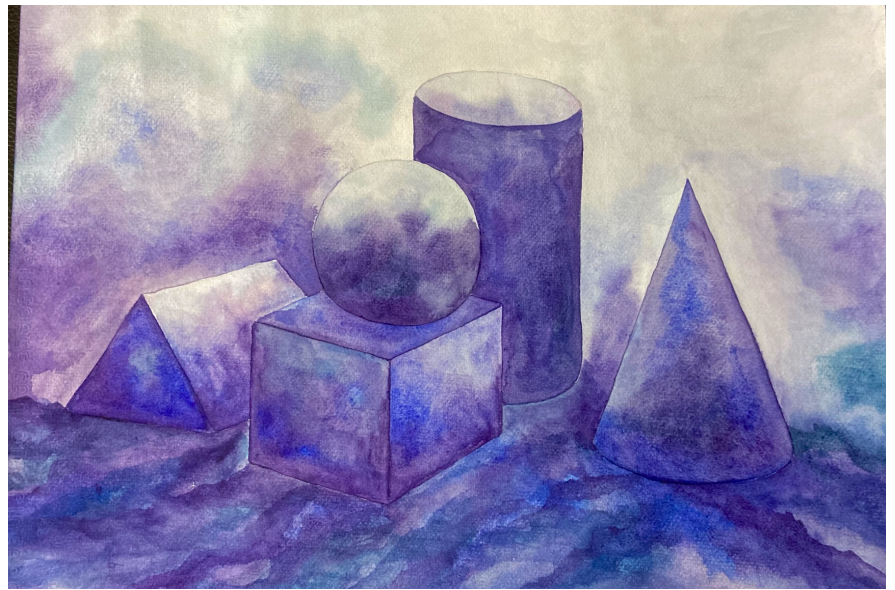
ผลงานนางสาวจิณัฐตา ชาชูมพร รหัส 64



ผลงานนางสาวชดาญา ฉัตรแก้ว รหัส64



ผลงานนายธวัชชัย เรืองมี รหัส 64



ผลงานนางสาวกนกวรรณ หนูอัน รหัส64