

Monochromatic Still life Watercolor

หุ่นนิ่ง Still life

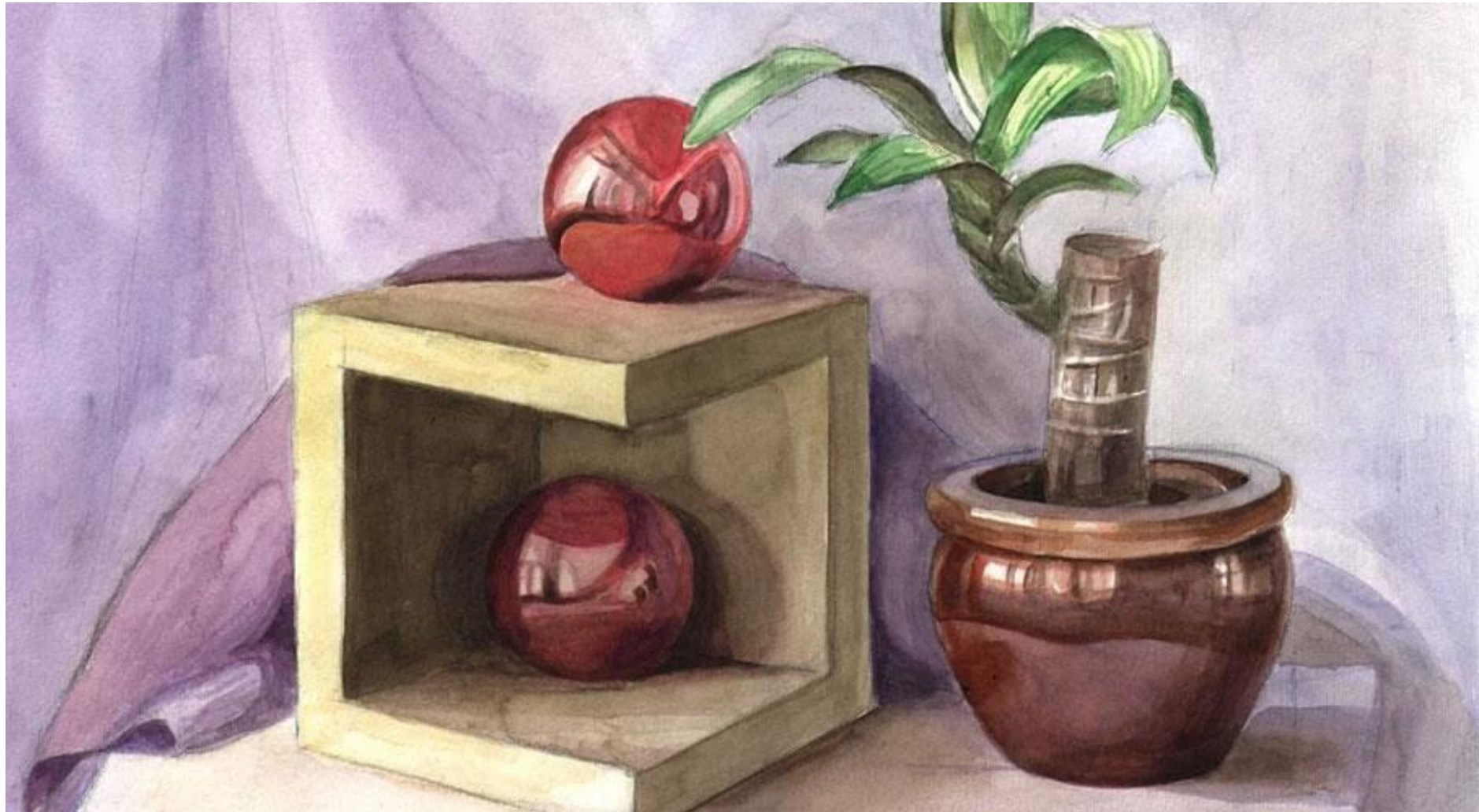
ข้อควรระวังสำหรับการเริ่มเขียนสื่อนำ

เนื้อหาก่อนเรียน

1. การเขียนภาพสื่อนำหุ่นนิ่งเป็นพื้นฐาน ก่อนเข้าสู่ระดับที่สูงขึ้น หุ่นที่ซับซ้อนขึ้น
2. หุ่นนิ่งเป็นวัตถุประเภทต่างๆที่มีทั้งรูปทรง และพื้นผิวที่แตกต่างกัน
 - รูปทรง สัณฐานสี่เหลี่ยม สัณฐานทรงกระบอก สัณฐานพีระมิด ฯลฯ
 - พื้นผิว ขอบด้าน กิ่งมันวาว มันวาว ใส ขรุขระ จักสาน
3. การเขียนสื่อนำหุ่นนิ่ง ยังต้องใช้พื้นฐานการมองเช่นเดียวกับการวาดเส้น ให้ระวังและสังเกตเรื่อง โครงสร้าง(Structure) เส้นแกน(Core) สัดส่วน (Proportion)

การลงสี

1. วางแผนการลงสี จากอ่อนไปเข้ม
2. ใช้เทคนิคพื้นฐานในการลงสี เช่น
เปียกบนเปียก เปียกบนแห้ง การเคลือบ ฯลฯ
3. ใช้ขนาดพู่กันให้เหมาะสมกับพื้นที่ที่จะลงสี
4. การระบายเรียบ พู่กันจะต้องชุ่มเสมอ ไม่แห้งจนเกินไป
และพยายามอย่าพู่กันในพื้นที่ที่ยังไม่แห้ง
5. ควรใช้วิธีการมองแสงเงาเหมือนรูปทรงเรขาคณิตพื้นฐาน
ให้เป็นประโยชน์ ในการลงสีอาคาร
6. การลงสีวัตถุที่มีลักษณะเหลี่ยมมุม จำเป็นต้องให้สีข้างๆแห้งก่อน





Susan Lisa Murphy









M.B. Woon Lam





Morning











Unwrapped







22/01/2009 K



บรรยายภาคสตูดิโอ



၄၆၂၇



၄၆၂၈



၄၆၂၉



၄၆၃၀



၄၆၃၁



၄၆၃၂



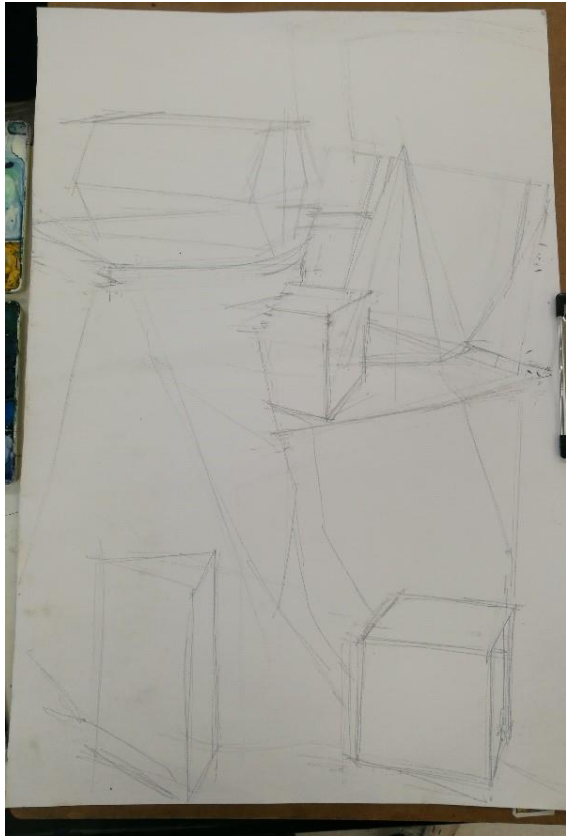
၄၆၃၃

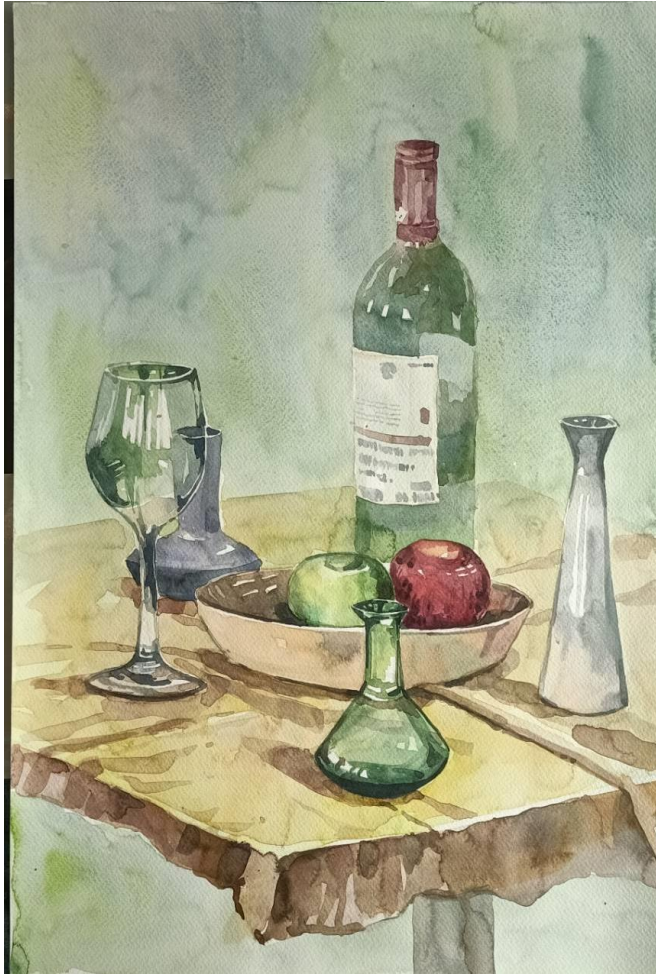


၄၆၃၄



ขั้นตอนการลงสี





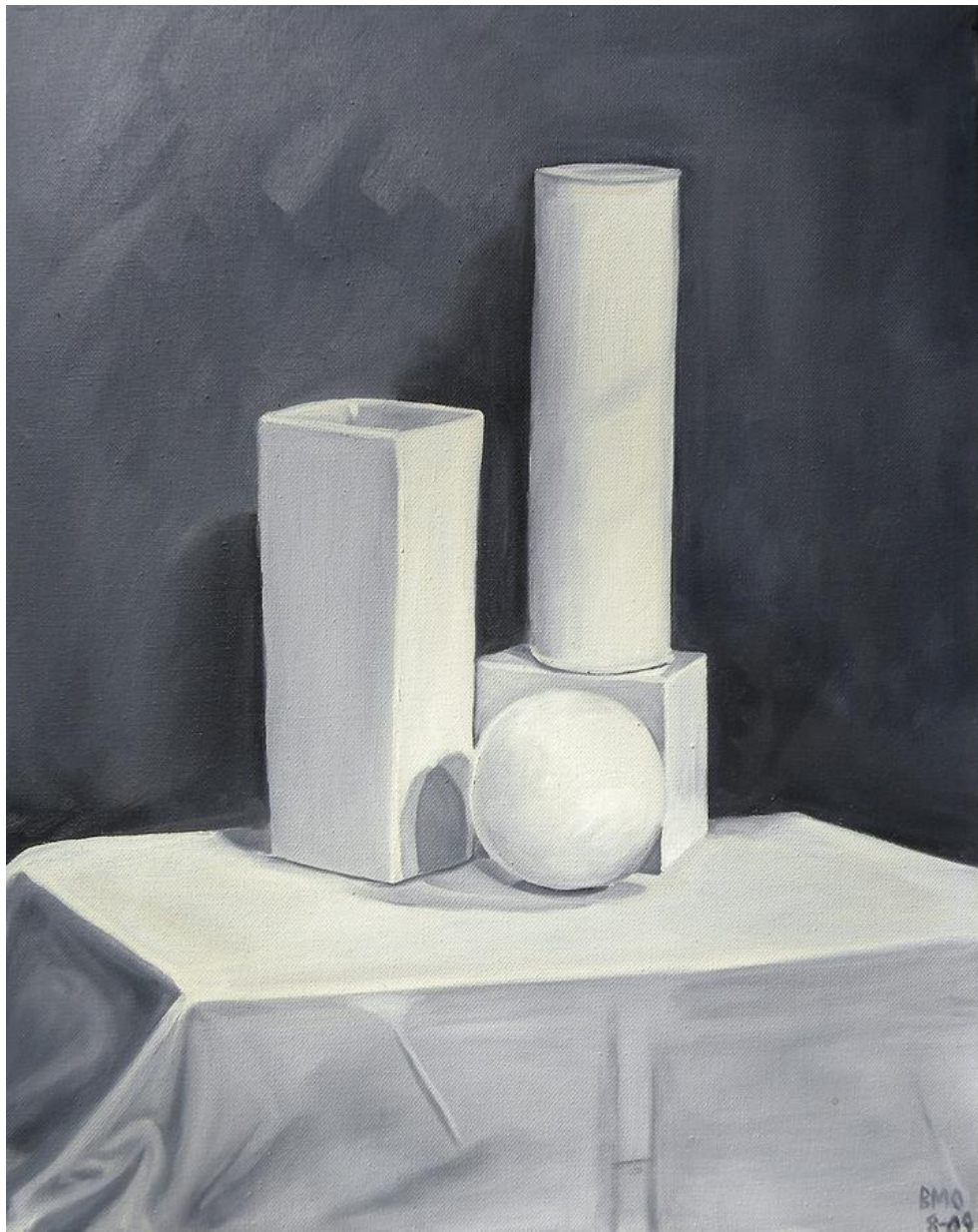




MONOCHROME











หุ่นตัวอย่างสำหรับสาธิต



Thank you

- คำสั่ง
- ให้นักศึกษาเขียนภาพสีน้ำ หนึ่ง จำนวน 3 ชิ้น ยกตัวอย่าง ขวดรูปทรงต่างๆ จาน ชาม หม้อ ไห ฯลฯ พร้อมจัดองค์ประกอบลงกระดาษให้สวยงาม
- ขนาด A3 (100 ปอนด์ขึ้นไป)
- มอบหมายงาน 13/12/20
- กำหนดส่งงาน 20/12/20