

WEEK 4

**TREE
IN
WATERCOLOR**



ประเภทต้นไม้ (Types of Tree)

- ไม้ใหญ่หรือไม้ยืนต้น (Tree)
- ไม้พุ่ม (Shrub)
- ไม้เลื้อย (Ivy) ไม้เถา (Climber)
- ไม้ใบ

ไม้ใหญ่หรือไม้ยืนต้น (Tree)

- ไม้ใหญ่หรือไม้ยืนต้น ไม้ประเภทนี้มีลำต้นเป็นไม้เนื้อแข็ง ขนาดใหญ่ มีลำต้นหลัก ตั้งตรง ต้นเดี่ยวแล้วจึงแตกกิ่ง ก้านบริเวณยอด โคนเต็มที่สูงเกิน 5 เมตร มีอายุยืนยาว หลายปี เช่น สุน เต็ง รัง แดง ลัก ประดู่ นนทรี จามจุรี มะขาม

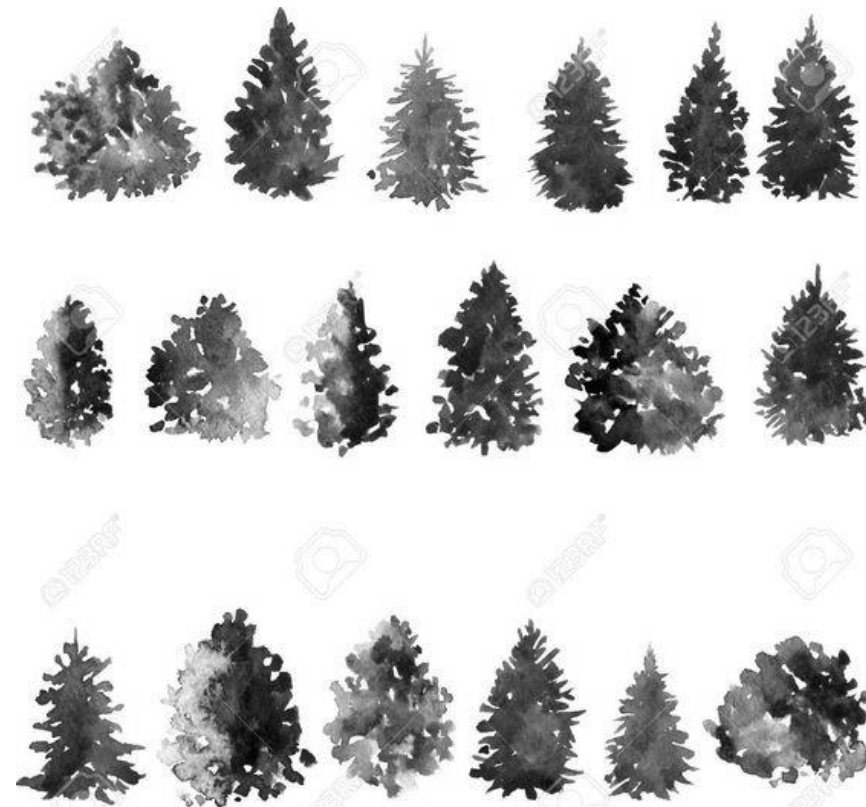
ต้นสน (Pine Tree)



ต้นจามจุรี, ต้นฉำฉา, ต้นก้ามปู Rain Tree



ตัวอย่างการลงสีน้ำต้นไม้ ประเภทยืนต้น

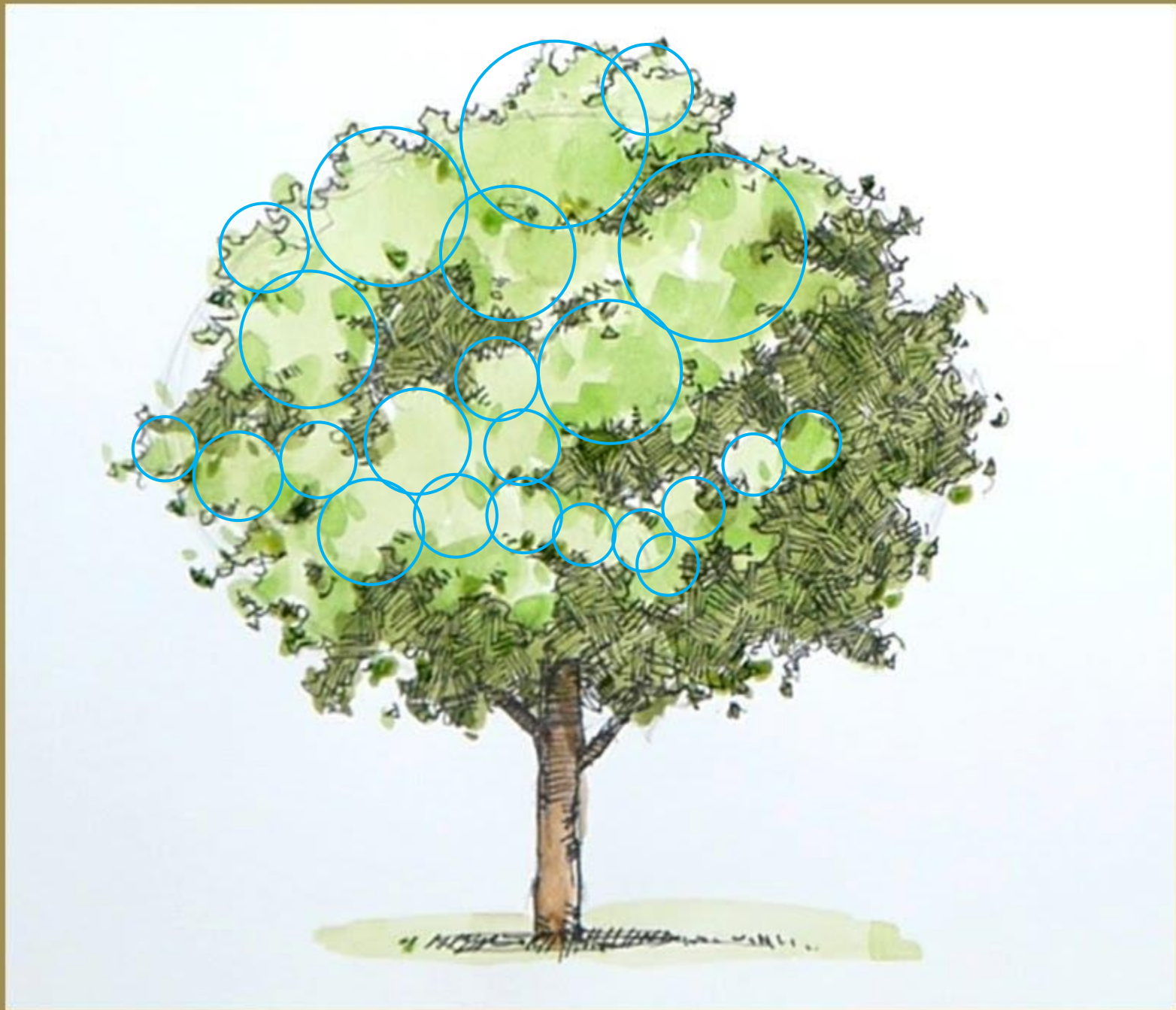


เทคนิค การมอง

การมองรูปทรงให้ใช้การมองรูปทรงเรขาคณิต จากพุ่ม รูปทรงกลม
ใหญ่ ย่อยลงเป็นพุ่มเล็ก



WARM TONES
LIGHTER VALUES



TREE FORMS



ROUND



SPREADING



PYRAMIDAL



SHRUB



HEDGE



WEEPING STANDARD



OVAL



CONICAL



VASE



COLUMNAR



MOPTOP



UPRIGHT STANDARD



UPRIGHT NARROW



OPEN



WEEPING



IRREGULAR



ไม้พุ่ม (Shrub)

- ไม้พุ่ม ลำต้นมีเนื้อไม้แข็งแต่ขนาดเล็กกว่าไม้ยืนต้น และมีลำต้นหลักหลายต้น มีกิ่งก้านสาขาแยกไปมากบริเวณใกล้โคนต้น ลักษณะเป็นพุ่มสูงไม่เกิน 5 เมตร มีอายุหลายปี เช่น ชบา แก้ว เข็ม พุดตาน กระจีณ

ดอกเข็ม (Ixora)



ตัวอย่างการลงสีน้ำต้นไม้ ประเภทไม้พุ่ม (พุ่มสูง, พุ่มเตี้ย)





ไม้เถา (Climber)

- ไม้เถาหรือไม้เลื้อย เป็นพืชที่ลำต้นมีเนื้อไม้หรือไม่มีเนื้อไม้ อายุปีเดียวหรือหลายปี ลำต้นเลื้อยไปตามดินหรือพันสิ่งที่อยู่ใกล้เคียง โดยอาจมีอวัยวะพิเศษช่วยในการเกี่ยวยึด เช่น ราก มือเกาะ ขอบเกี่ยว ไม้เลื้อยได้แก่ พวงชมพู กระเทียมเถา ฝรั่งอินทนิล

ต้นตีนตุ๊กแก (Creeping Fig)



ตัวอย่างการลงสีน้ำต้นไม้ ประเภทไม้เลื้อย



ไม้ดอก (Flowering Plant)



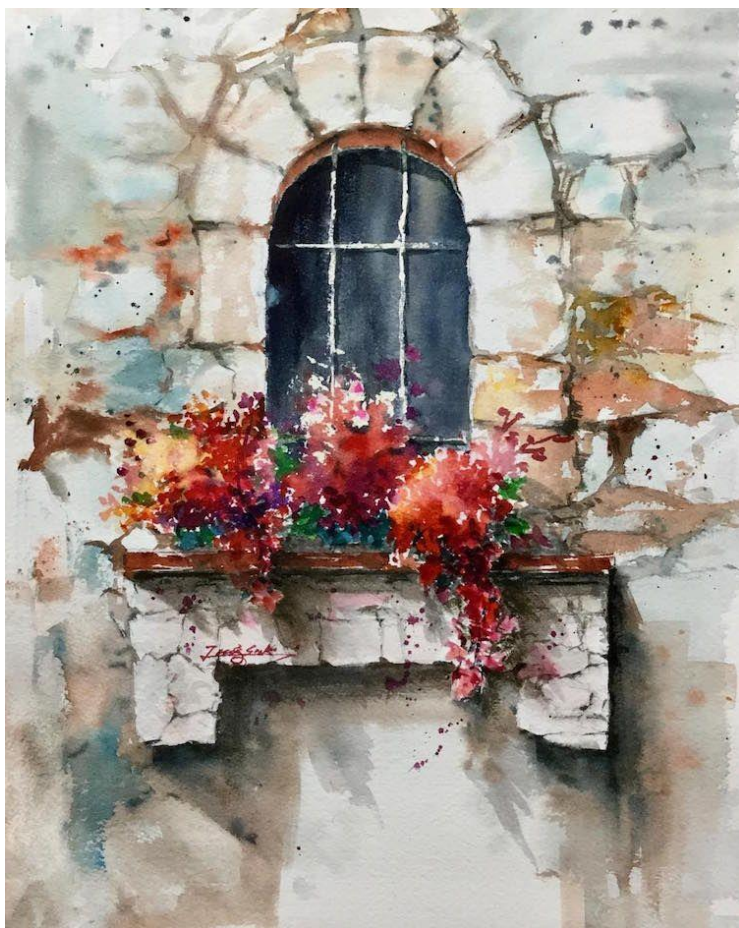
ชบา (Ixora)





ឆ្មុតី (Jasmin)

ตัวอย่างสีน้ำไม้ดอก



ไม้ใบ (Leaves)

- พืชที่ปลูกขึ้นเพื่อใช้ประโยชน์จากรูปร่าง รูปทรง สีสีนของลำต้น และใบ พืชชนิดนี้จะมีรูปทรง รูปร่าง สีสีนของลำต้นและใบสวยงามแตกต่างกันไป นิยมปลูกประดับ ตกแต่งอาคารสถานที่ทั้งในพื้นดินและในกระถาง มีทั้งไม้ยืนต้นขนาดใหญ่ ไม้พุ่ม และไม้ล้มลุก เช่น ปาล์มต่าง ๆ ช่อย สน ชนิดต่าง ๆ ไทรยอดต่าง ฤาษีผสม เฟิร์นชนิดต่าง ๆ สาวน้อย ประแป้ง ว่านกาบหอย เป็นต้น



หน้าวัว

ไม้ประดับใบสวย แดงเลี้ยงง่าย
พืชชนิดนี้มีรูปแบบใบและขนาดต้นที่
หลากหลาย จึงนิยมปลูกเป็นไม้
กระถางประดับตกแต่งภายใน
บ้านเรือน เพื่อประดับงามที่ดูไม่สวยงาม
อับทึบ หรือปลูกประดับตกแต่งสวน
ในรูปแบบต่าง ๆ





ตัวอย่างการลงสีน้ำต้นไม้ ประเภทไม้ใบ

เทคนิค เน้นการแยก หน้าหลัง ใน นอก
ด้วยน้ำหนักที่แตกต่างของแต่ละใบ





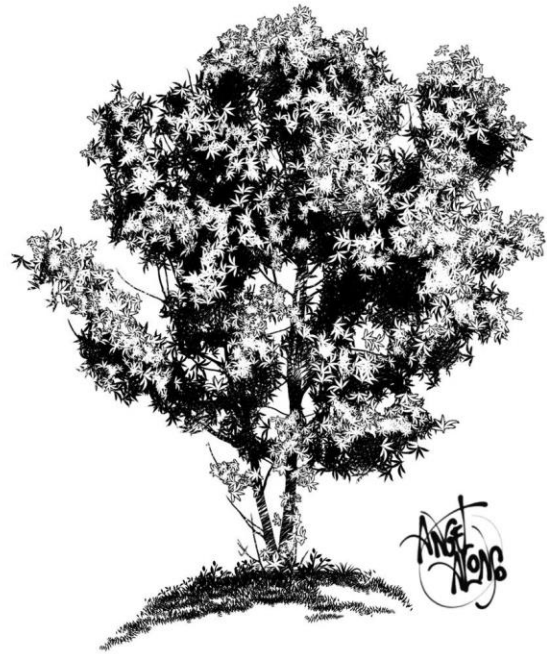
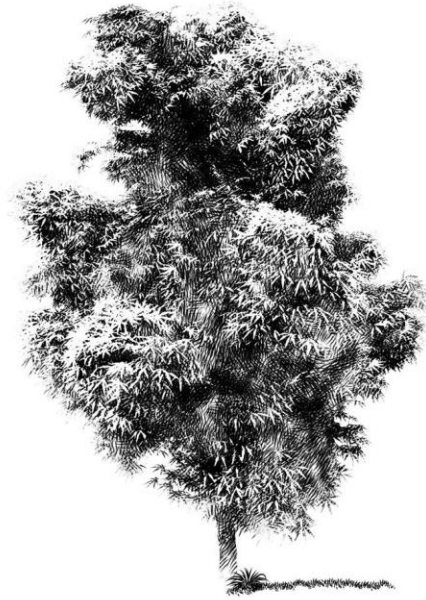
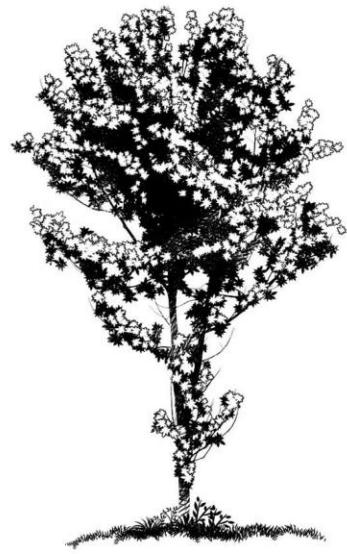
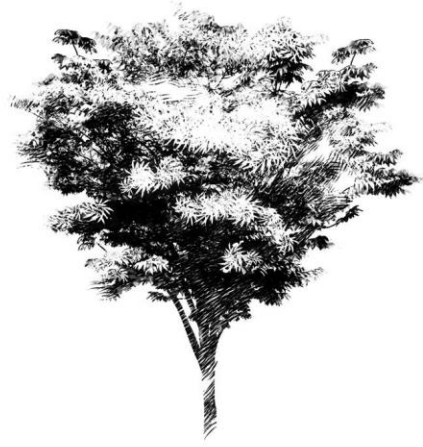
CAD RED , ULTRA BLUE , CAD YELLOW



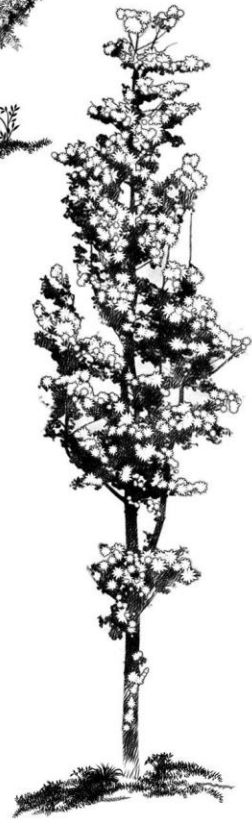
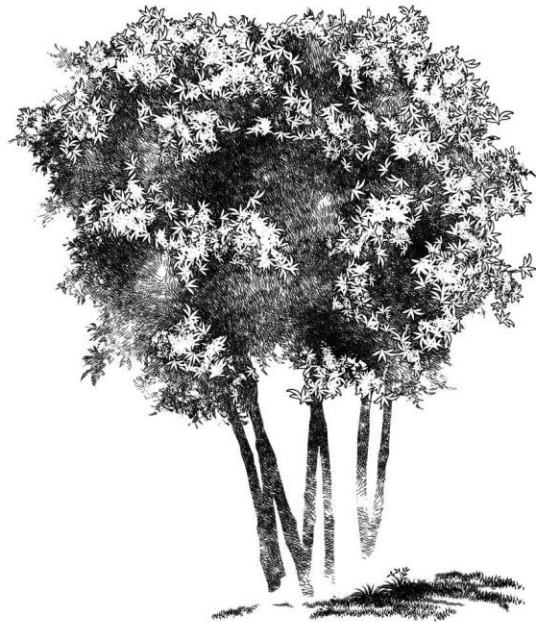


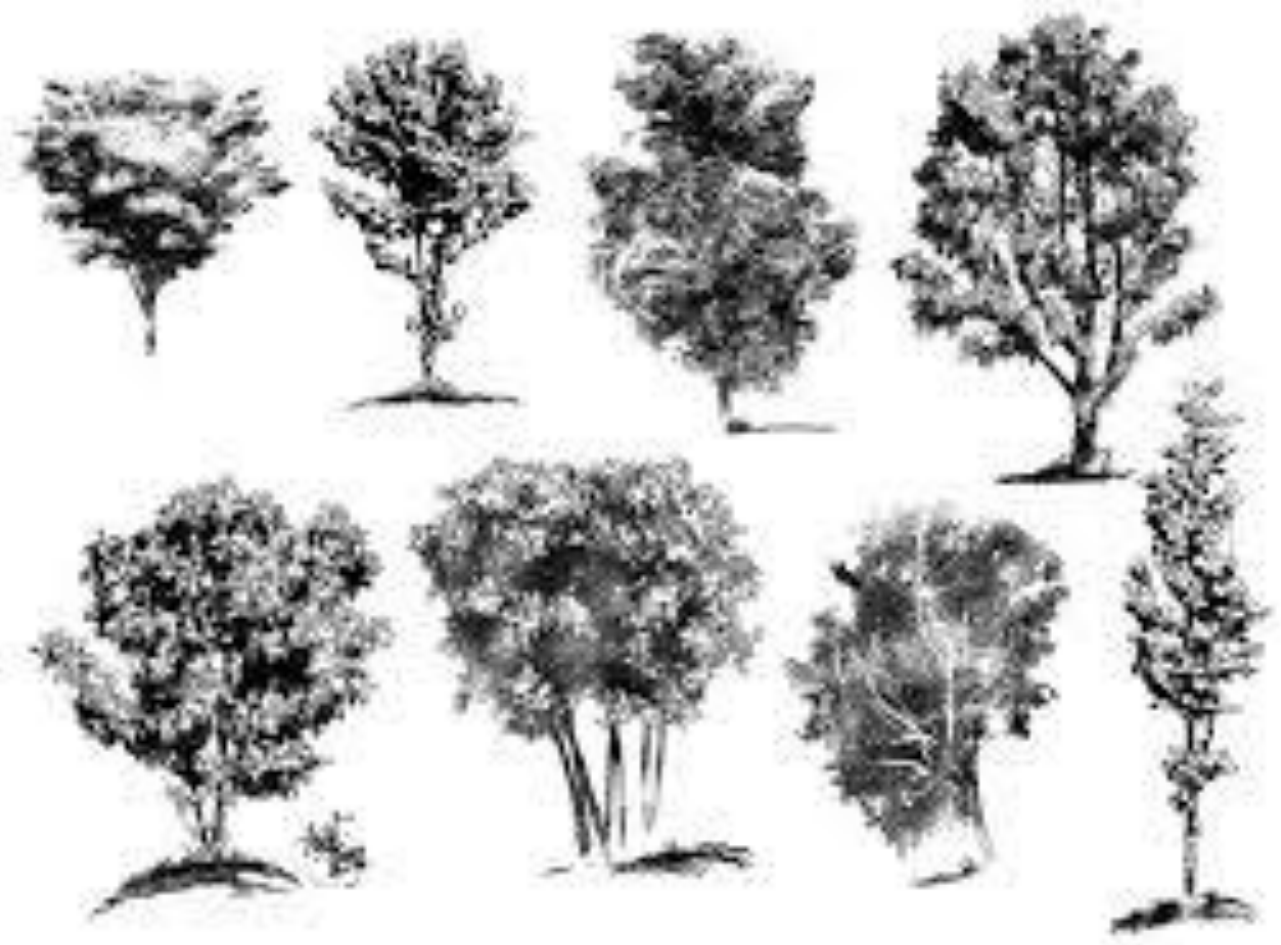
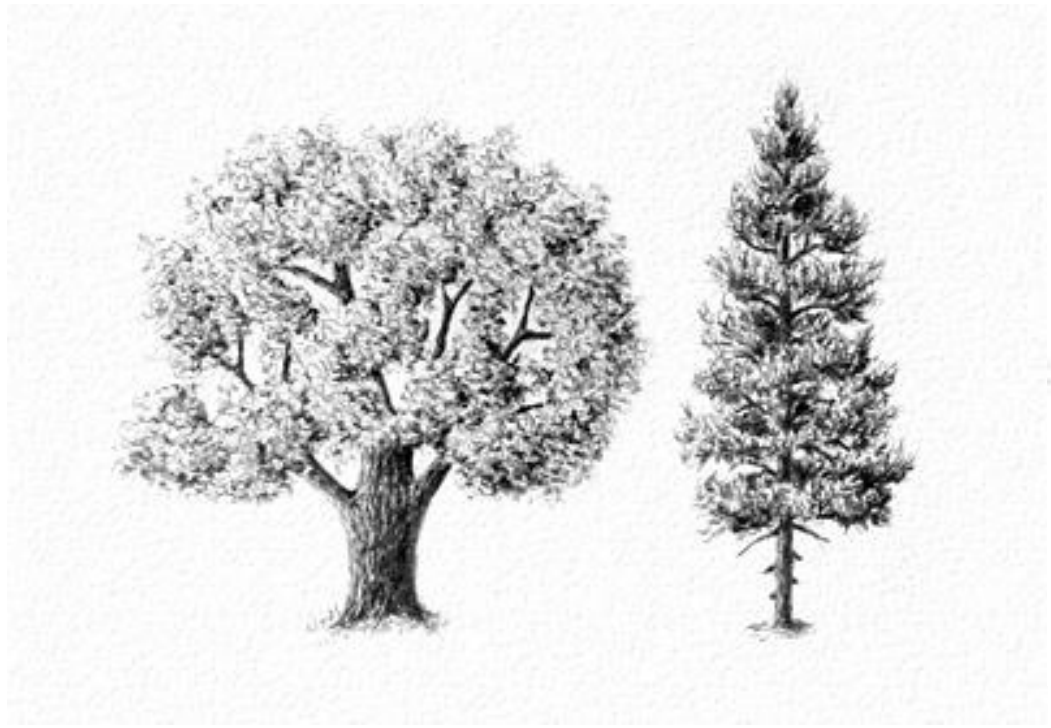
art-by-ljung.com

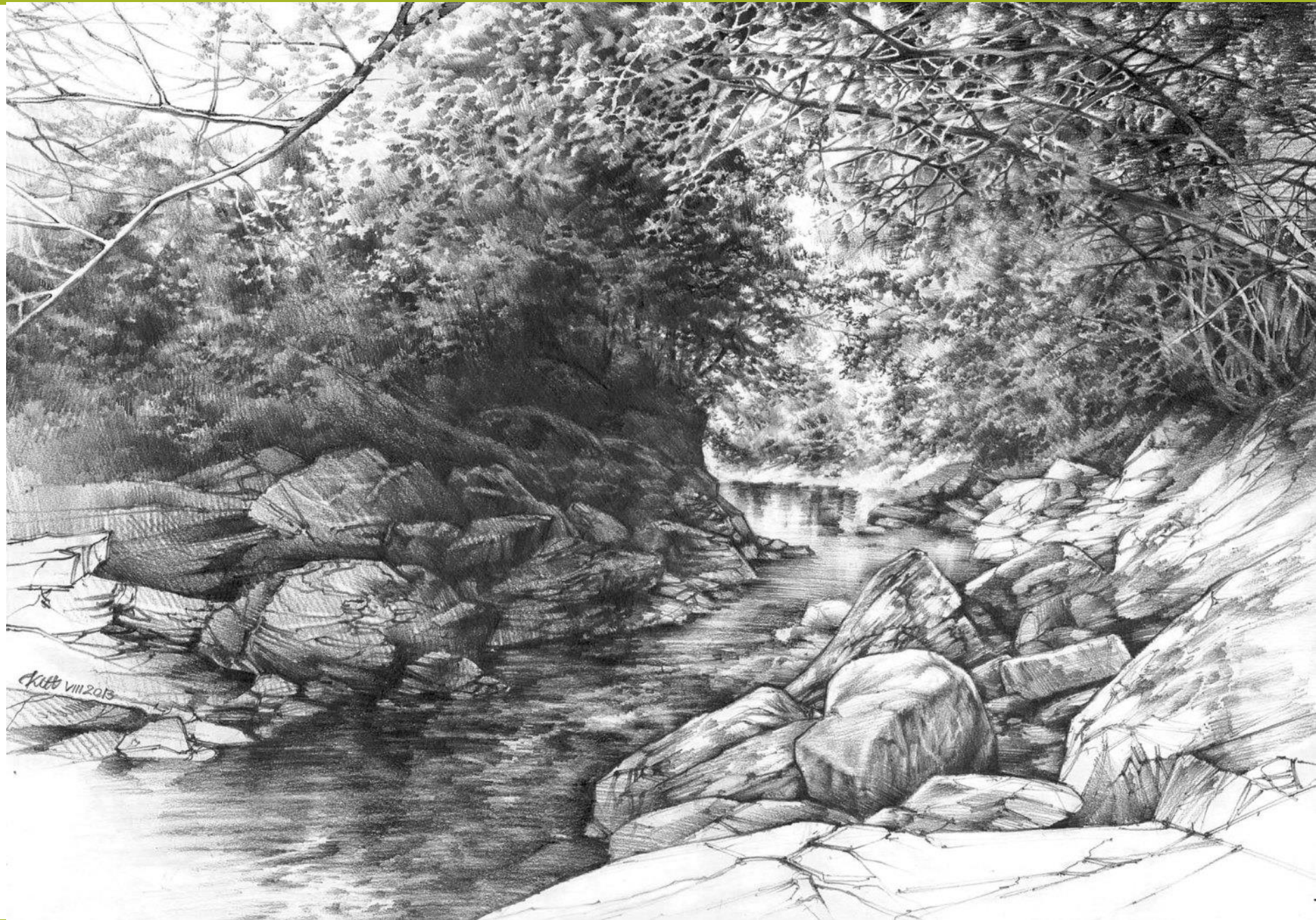




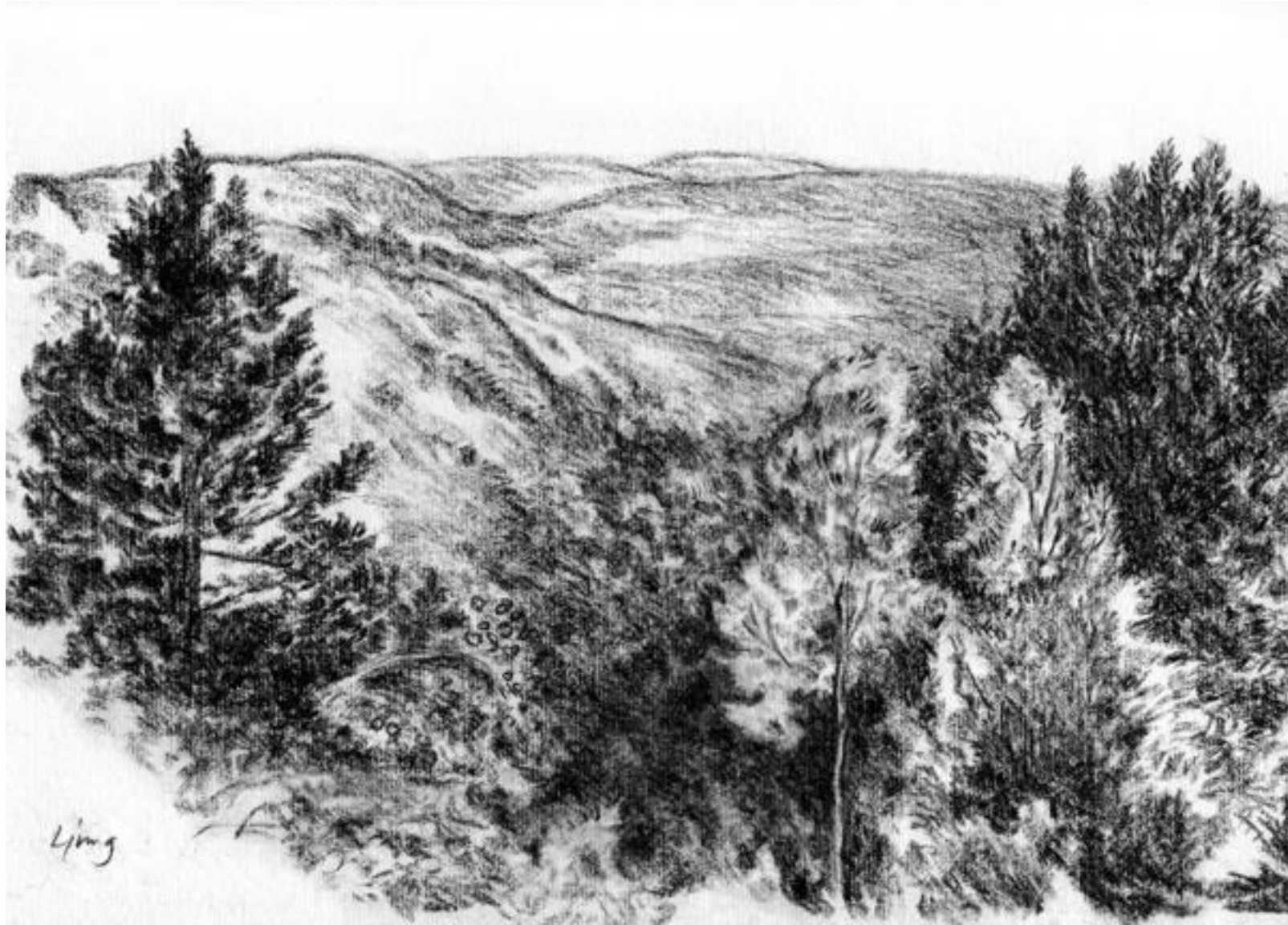
ANGEL
2016









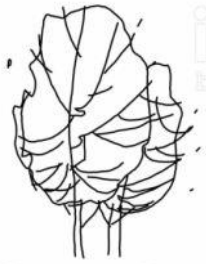




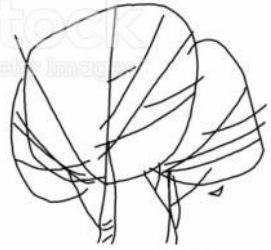




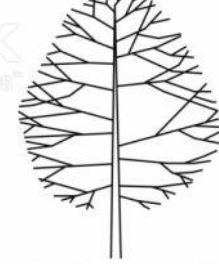
ock
Images



iStock
by Getty Images



iStock
by Getty Images



iStock
by Getty

iStock
by Getty Images



iStock
by Getty Images



iStock
by Getty Images



ock
Images

iStock
by Getty Images

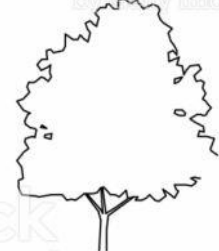
iStock
by Getty Images

iStock
by Getty

iStock
by Getty Images



iStock
by Getty Images



iStock
by Getty Images



ock
Images



iStock
by Getty Images



iStock
by Getty Images



iStock
by Getty

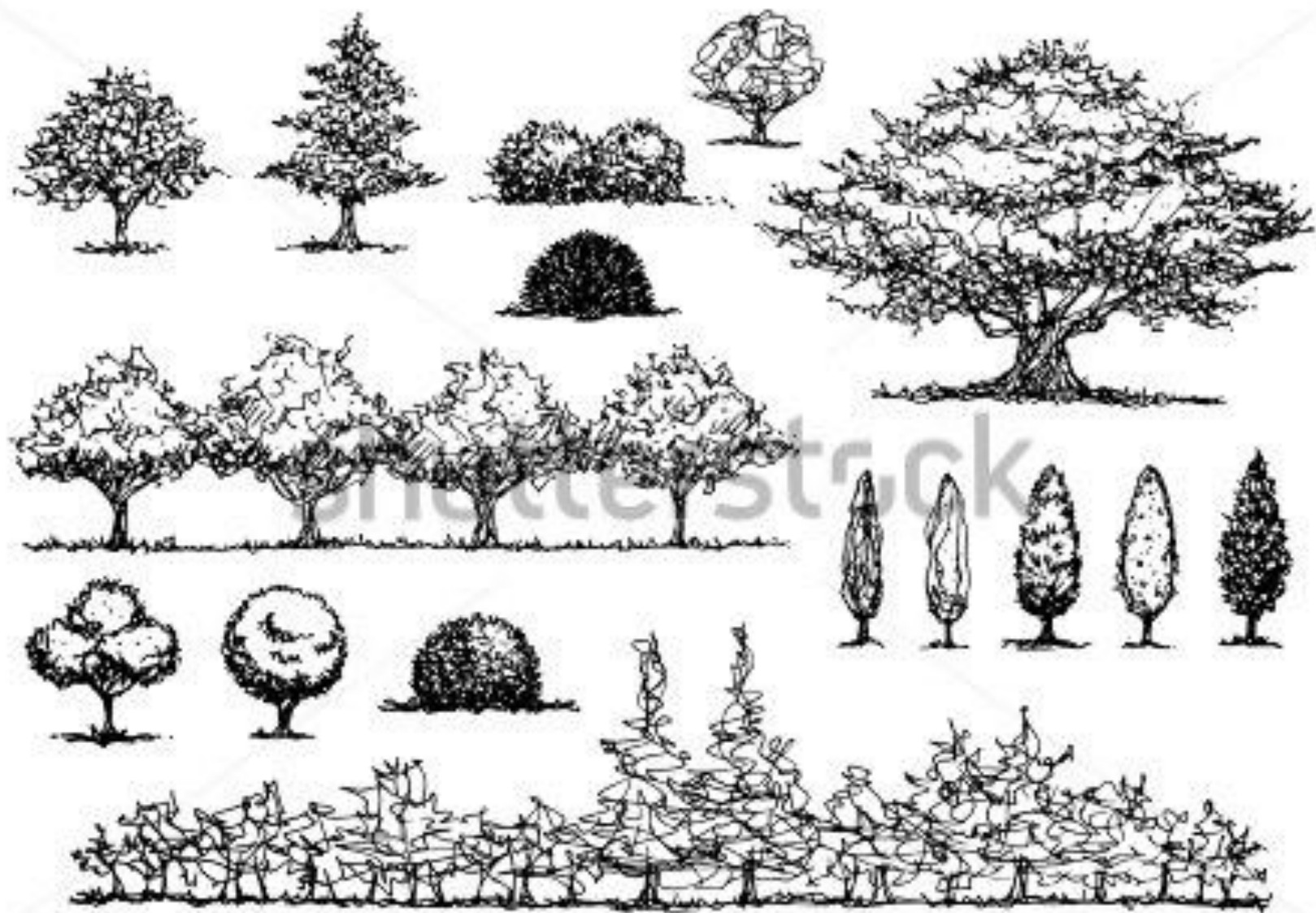


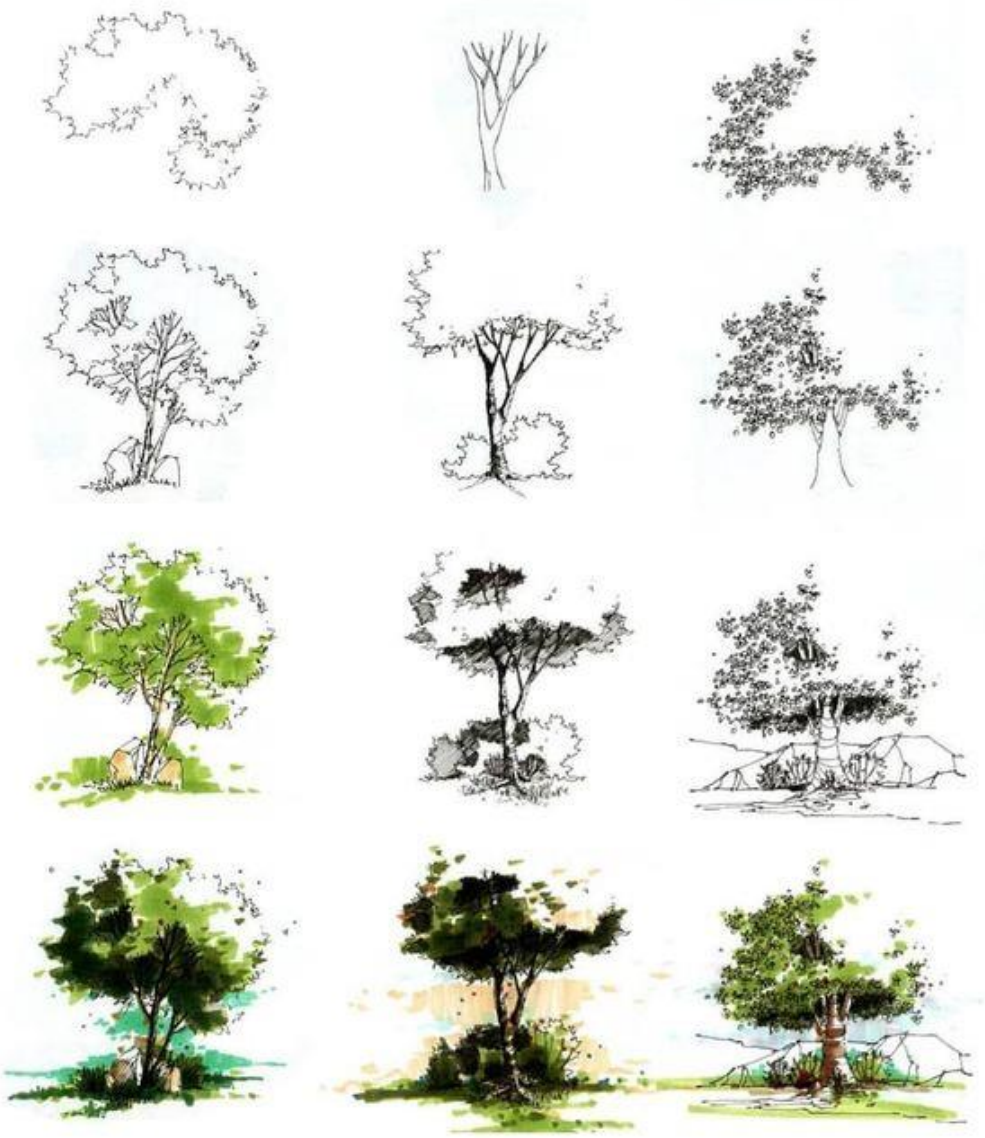


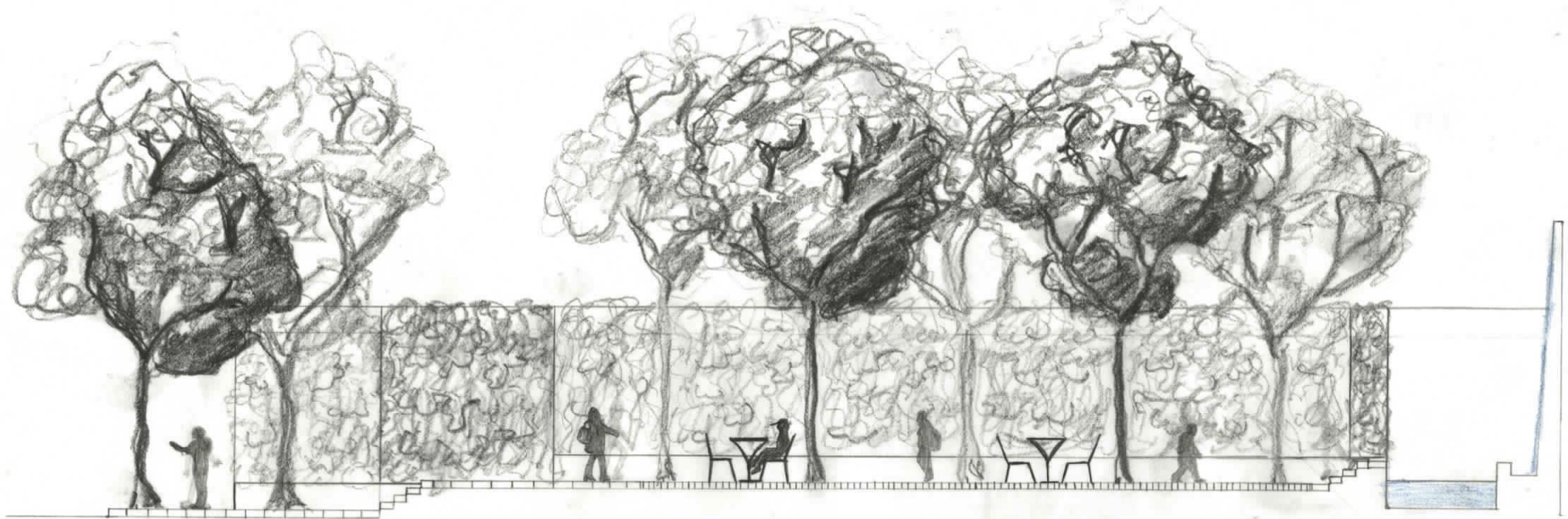




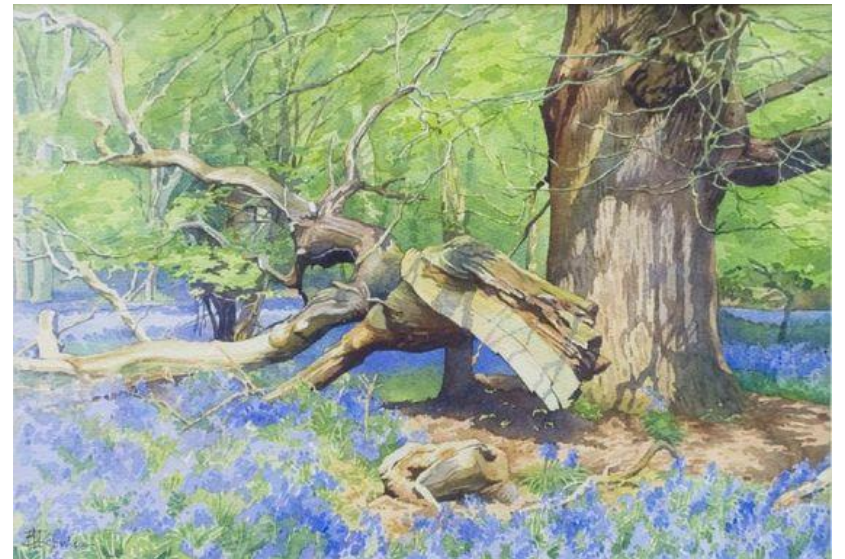
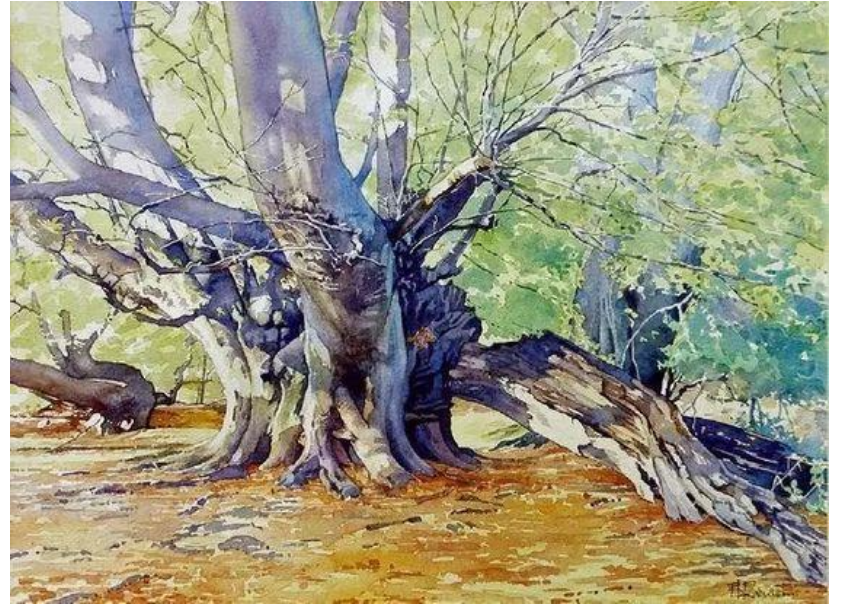
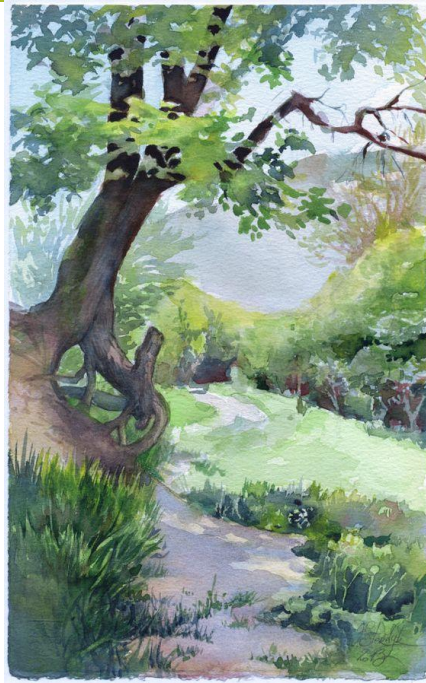
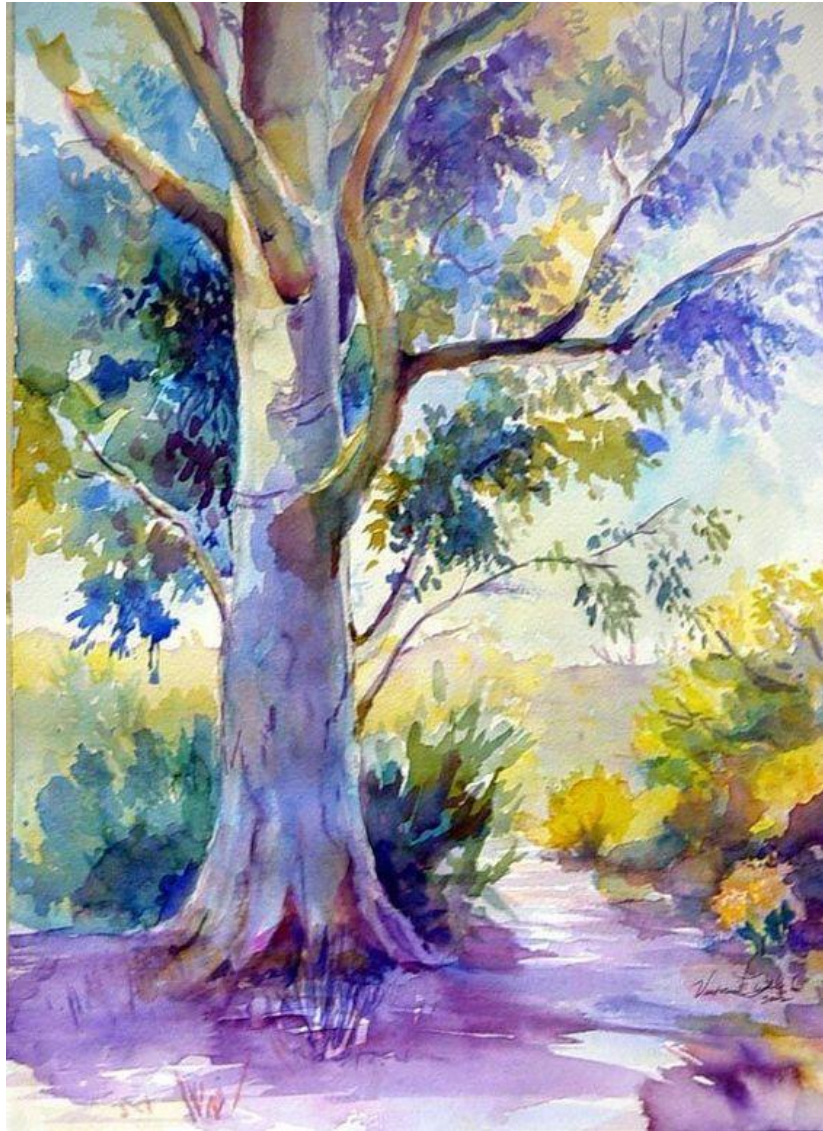


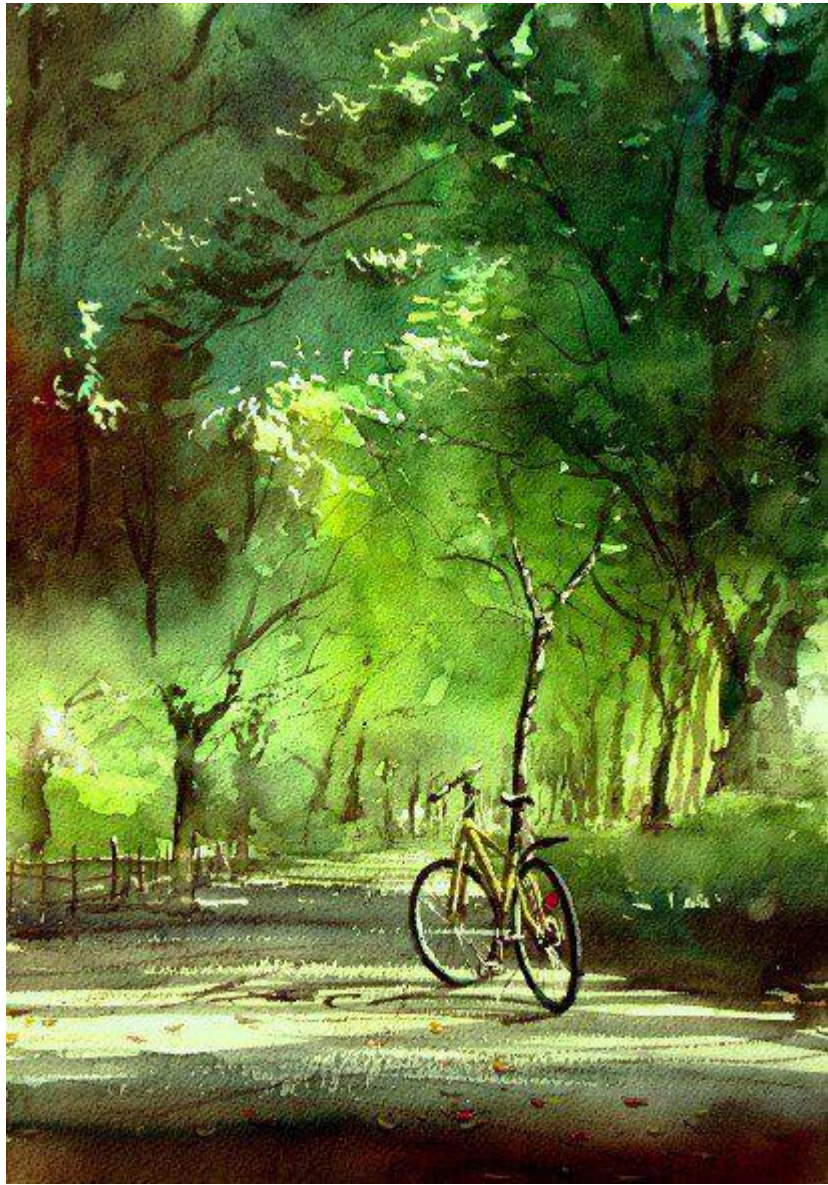


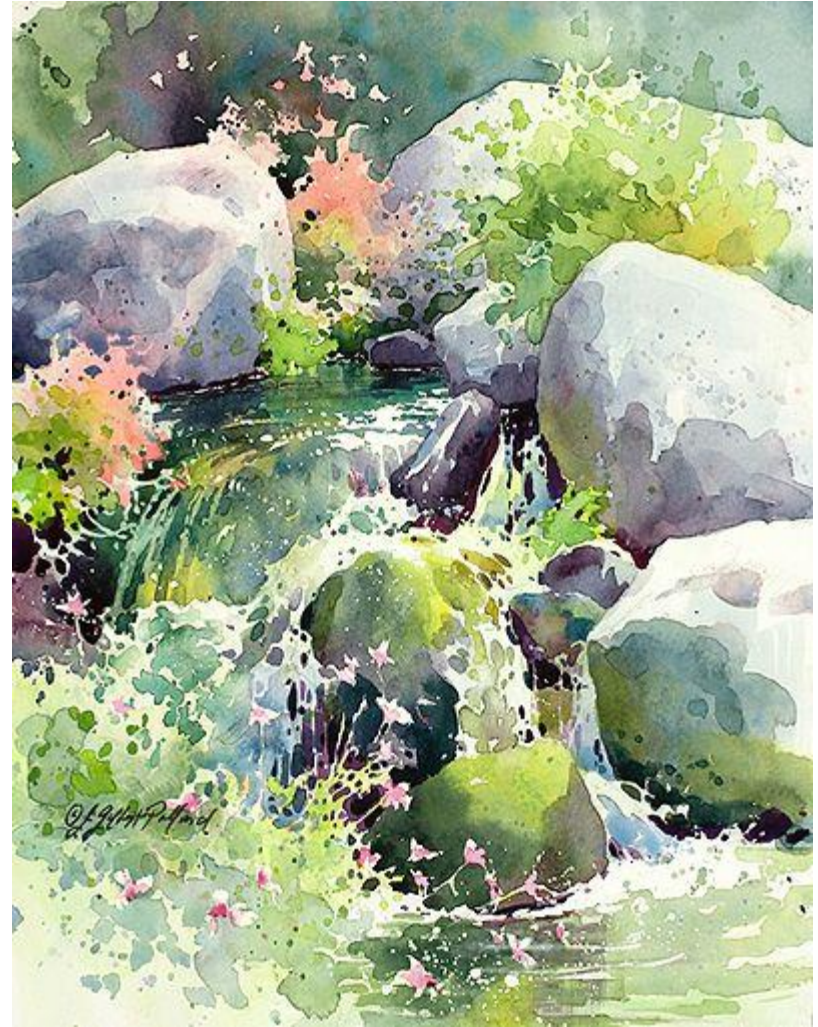
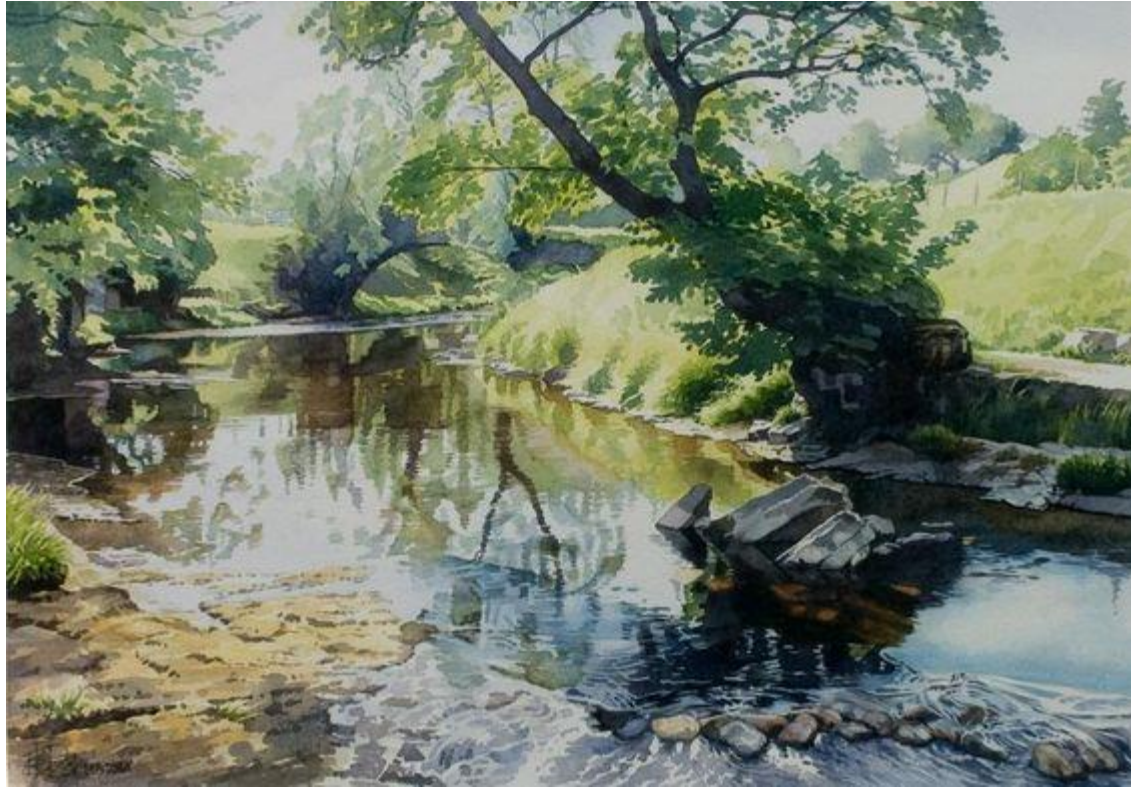




SCALE 1" = 8'-0"
WALTER NIEDWLANDT








Tall trees, such as:
maple, oak, spruce,
and pine

Plant the right tree in the right place

Plant taller trees away from overhead utility lines



 **The National
Arbor Day Foundation**
arborday.org

Medium trees, such as:
Washington hawthorn
and goldenrain tree

Small trees, such as:
redbud, dogwood,
and crabapple

ให้นักศึกษาเขียนภาพสีน้ำต้นไม้

ให้ครบทั้ง 4 ประเภทหลัก

จำนวน 8 แบบ

ลงในกระดาษขนาด A3

จำนวน 1 แผ่น

วันมอบหมายงาน 27/12/64

วันส่งงาน 27/12/64

