

เซิงชาย

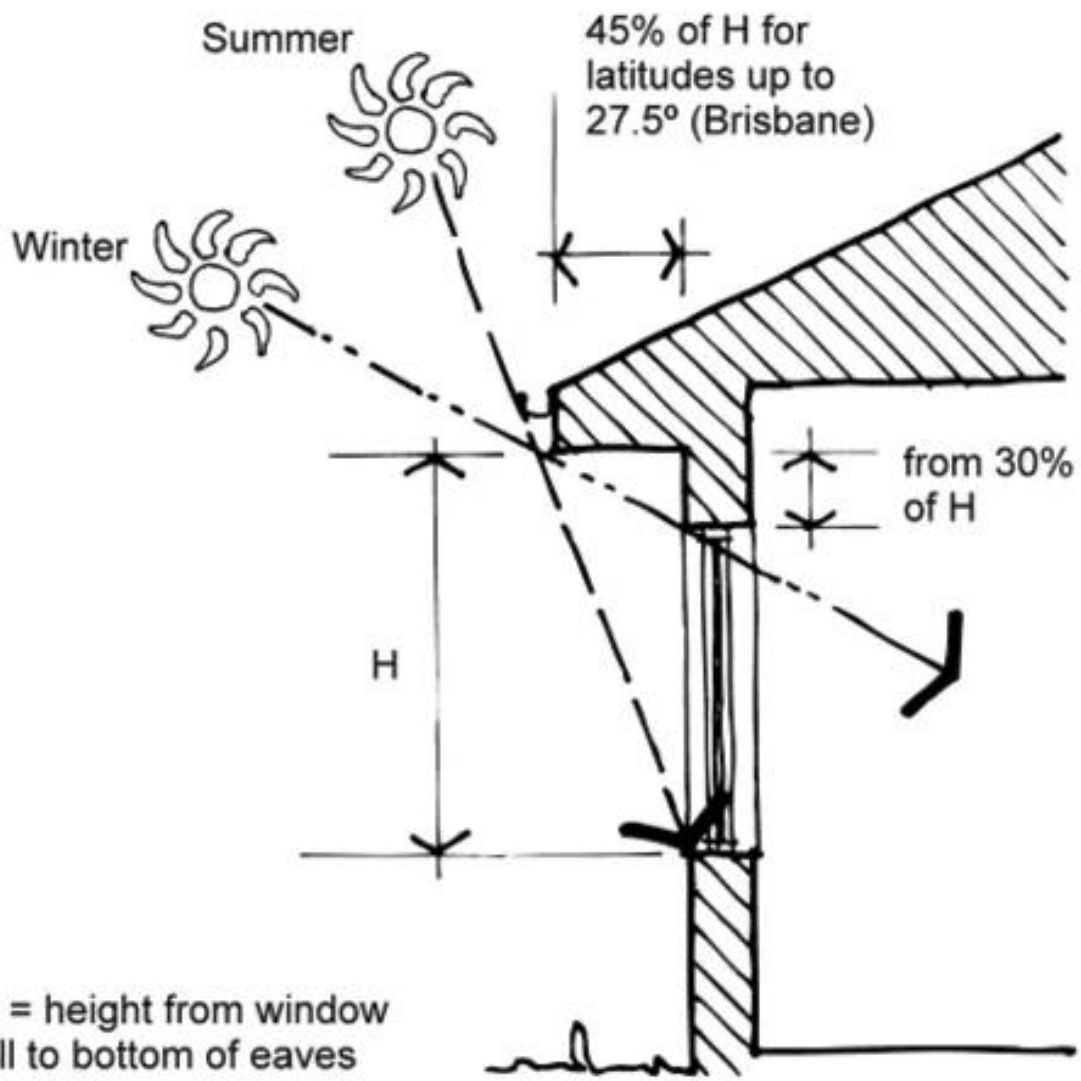


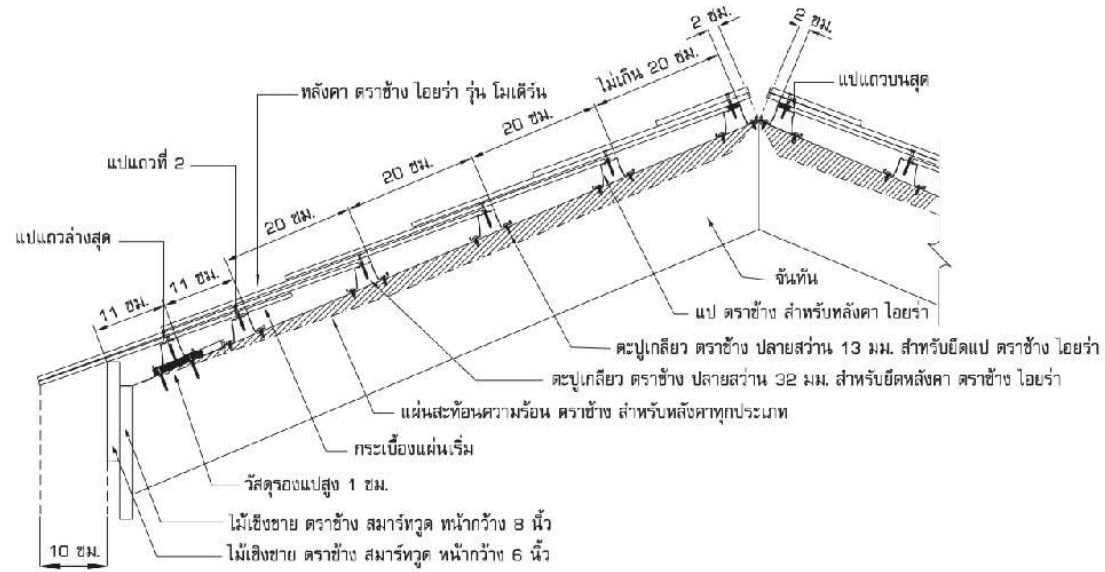
เซิงชาย



<https://www.scgbuildingmaterials.com/th/LivingIdea/ArchitectLifestyle>

ARD 1301 - INA 1301



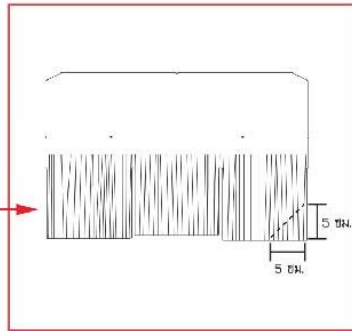
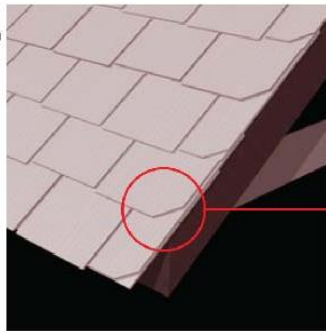
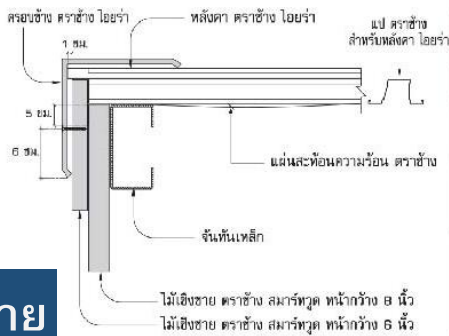


**SHERA™**



1. ติดตั้งไม้ป็นลิ่มให้สูงเสมอหลังแป
2. ติดตั้งกระเบื้องเลยออกไปจากไม้ป็นลิ่ม 1 ซม.
3. ตัดมุมกระเบื้องด้านติดแนวป็นลิ่มออก 5 ซม.

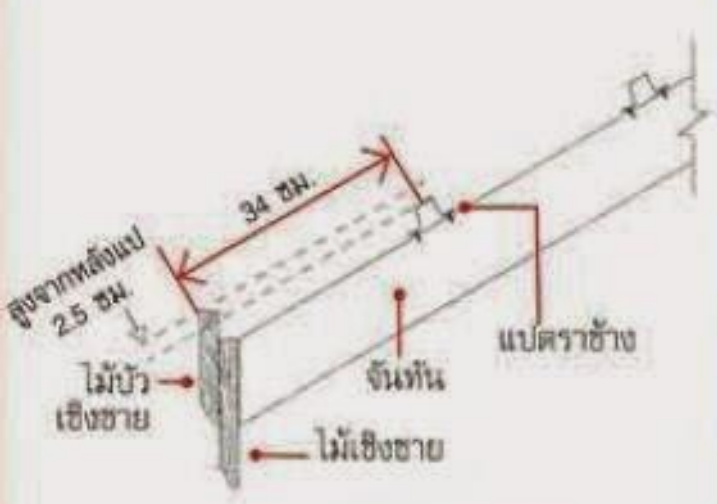
(รายละเอียดหน้า 13 ข้อ 2)  
(รายละเอียดหน้า 15 ข้อ 11)



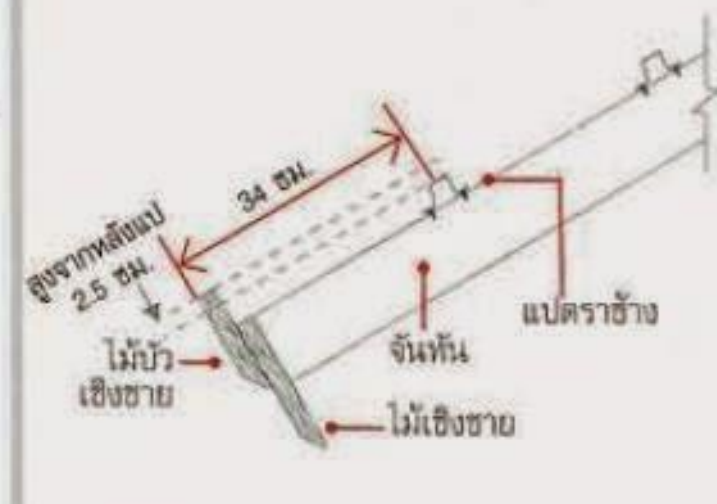
Copyright © SCG Building I

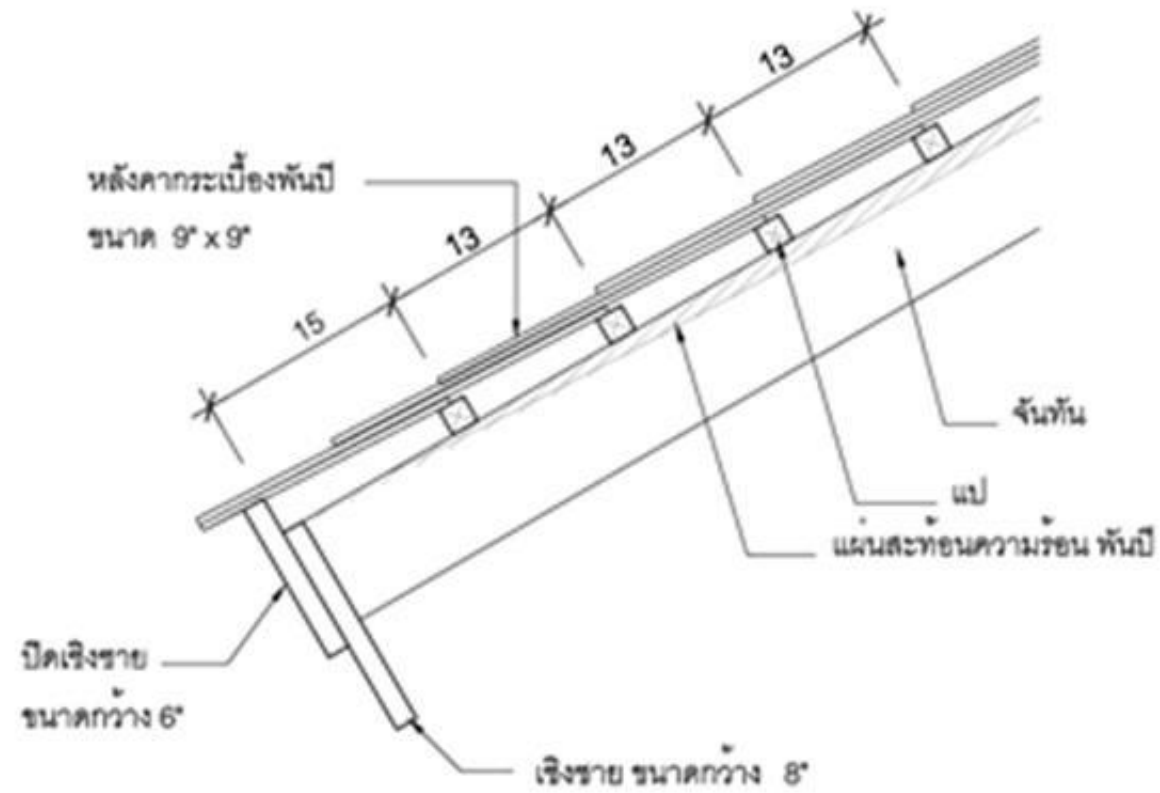
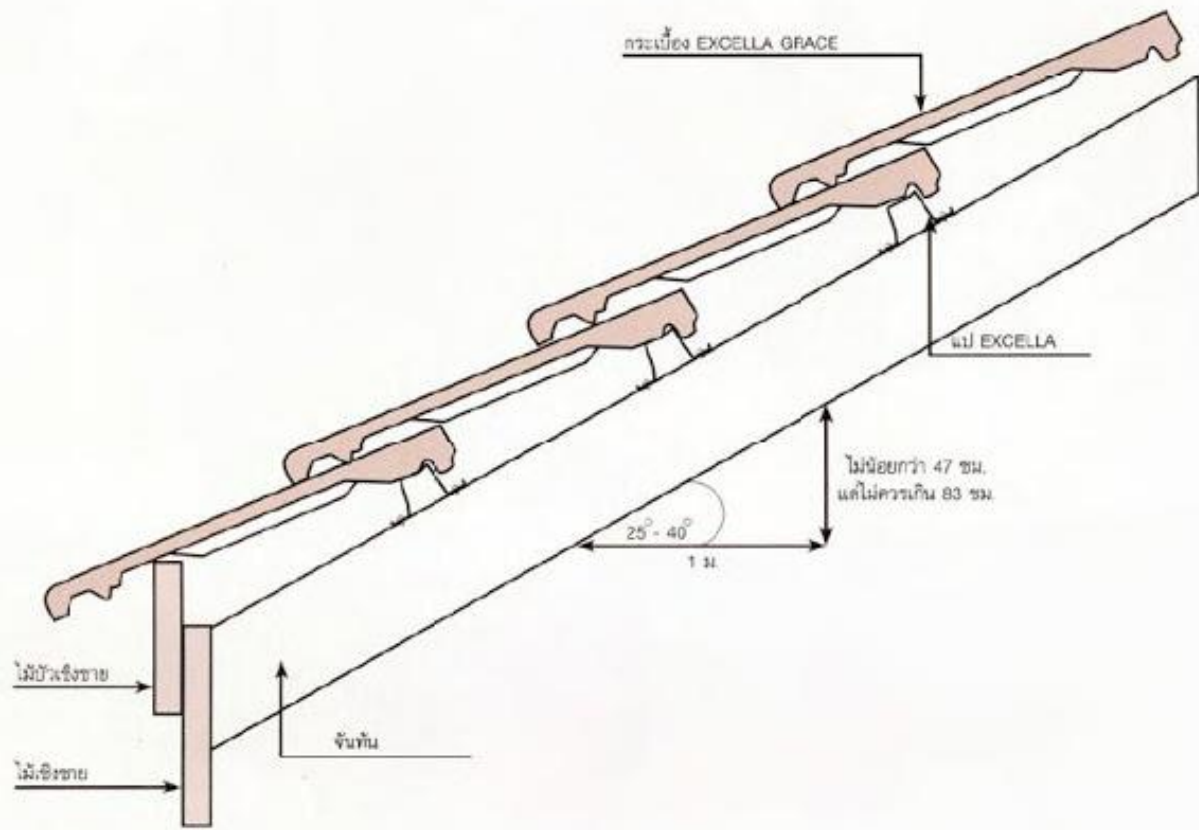


① การติดตั้งแบบแนวตั้ง



② การติดตั้งแบบแนวฉาก





แบ่งพื้นที่ผนังมิกซ์โทน  
สีเทาอ่อน-เข้ม

ไม้ฝา เฌอรา vs ไม้เชิงชาย เฌอรา

LIGHT  
GREY

MODERN  
GREY

MODERN  
GREY

เชิงชาย

ไทรย์

ไม้ฝา  
สีเทา โมเดิร์น

ไม้เชิงชาย  
สีเทา โมเดิร์น

ไม้ระแนง

ชื่อสินค้า  
สโลท ไทรย์  
สีเทา โมเดิร์น  
สปีดโน้ท ไทรย์

ขนาด (ซม.)  
(หนาxกว้างxยาว)

0.8 x 7.5 x 300

ไม้เชิงชาย

ชื่อสินค้า  
สีเทา โมเดิร์น  
สปีดโน้ท ไทรย์

ขนาด (ซม.)  
(หนาxกว้างxยาว)

1.6 x 15 x 400

1.6 x 20 x 400

ไม้ฝา

ชื่อสินค้า  
สโลท ไทรย์  
สีเทา โมเดิร์น  
สปีดโน้ท ไทรย์

ขนาด (ซม.)  
(หนาxกว้างxยาว)

0.8 x 15 x 300  
0.8 x 15 x 400

0.8 x 15 x 300  
0.8 x 15 x 400  
0.8 x 20 x 300  
0.8 x 20 x 400

0.8 x 15 x 300  
0.8 x 15 x 400

ไม้พื้น

ชื่อสินค้า  
สีเทา โมเดิร์น  
สปีดโน้ท ไทรย์

ขนาด (ซม.)  
(หนาxกว้างxยาว)

2.5 x 15 x 300

2.5 x 15 x 300



เซิงชาย







แผ่นเรียบ



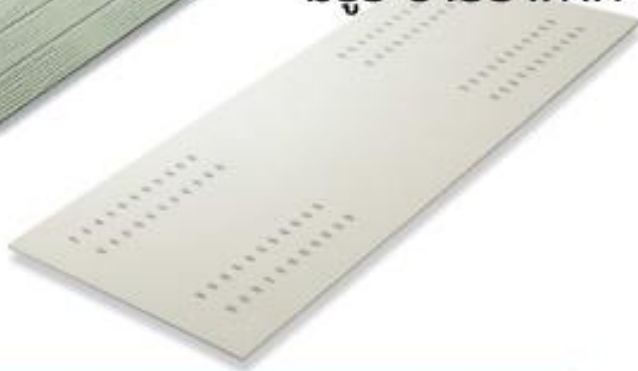
เซาะร่อง



เซาะร่องลายไม้



มีรูระบายอากาศ



แผ่นฝ้าไฟเบอร์ซีเมนต์

ผิวเรียบ



ลายไม้



ไม้ระแนงไฟเบอร์ซีเมนต์

เซาะร่อง



เซาะร่องพร้อม  
รูระบายอากาศ

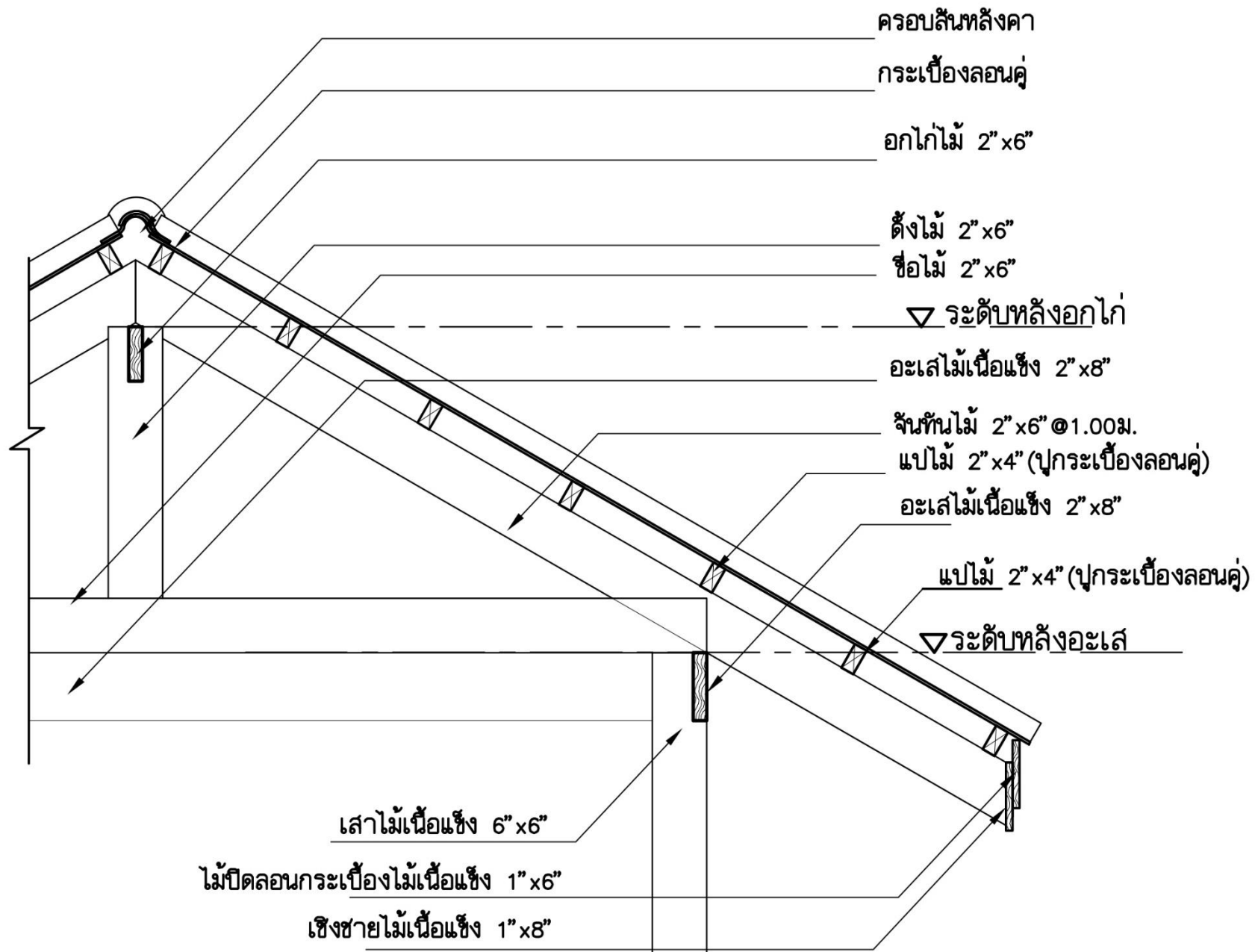


ฝ้าไวนิล



ฟ้าชายคา

[https://selectcon.com/content\\_from\\_picture\\_15.asp](https://selectcon.com/content_from_picture_15.asp)



กรอบหลังคากระเบื้อง  
กระเบื้องหลังคาลอนคู่

อกไก่ไม้ 2"x6"

ตั้งไม้ 2"x6"

ซื่อไม้ 2"x6"

จันทันไม้ 2"x6"@1.00 ม.

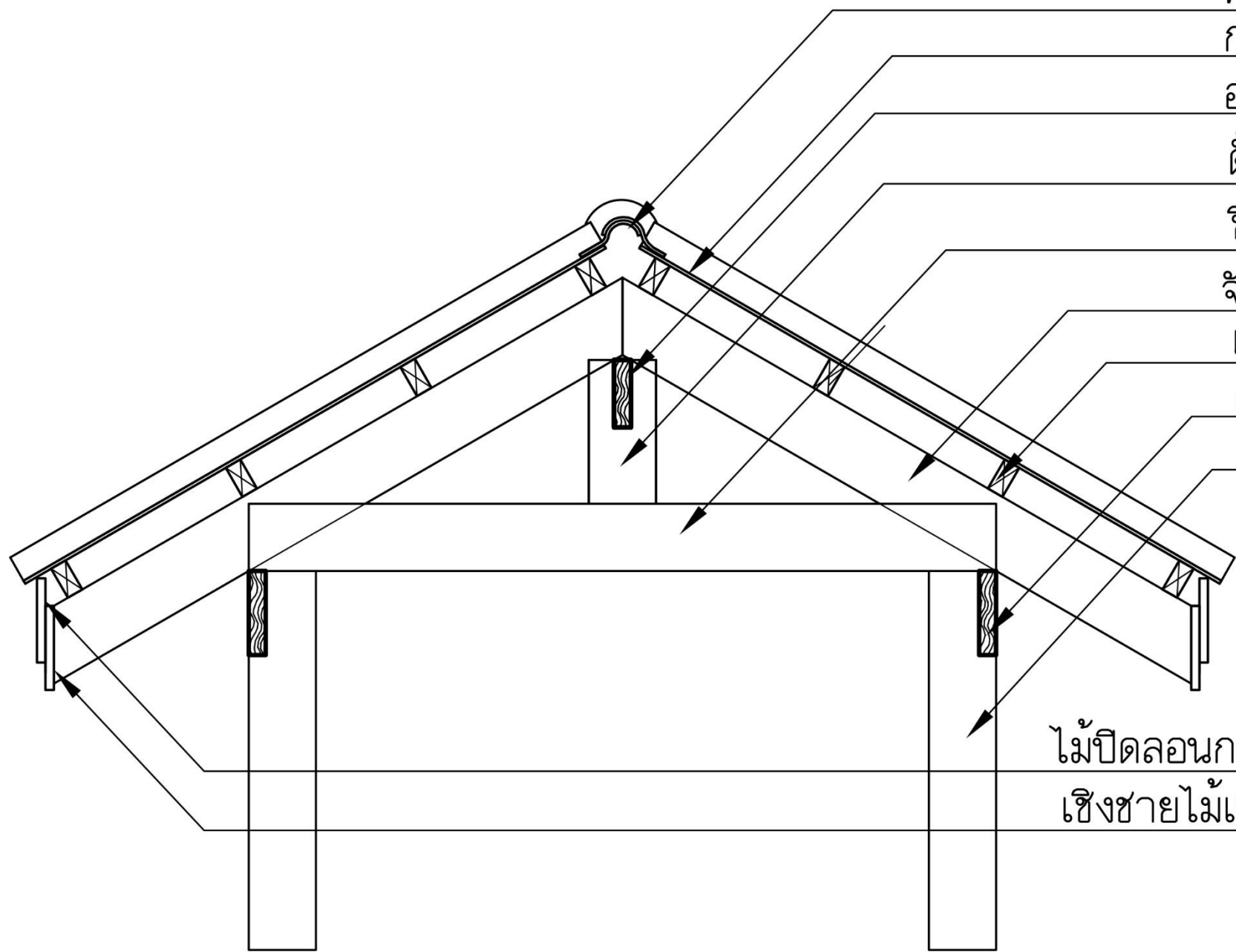
แปไม้ 2"x4"@0.60 ม.

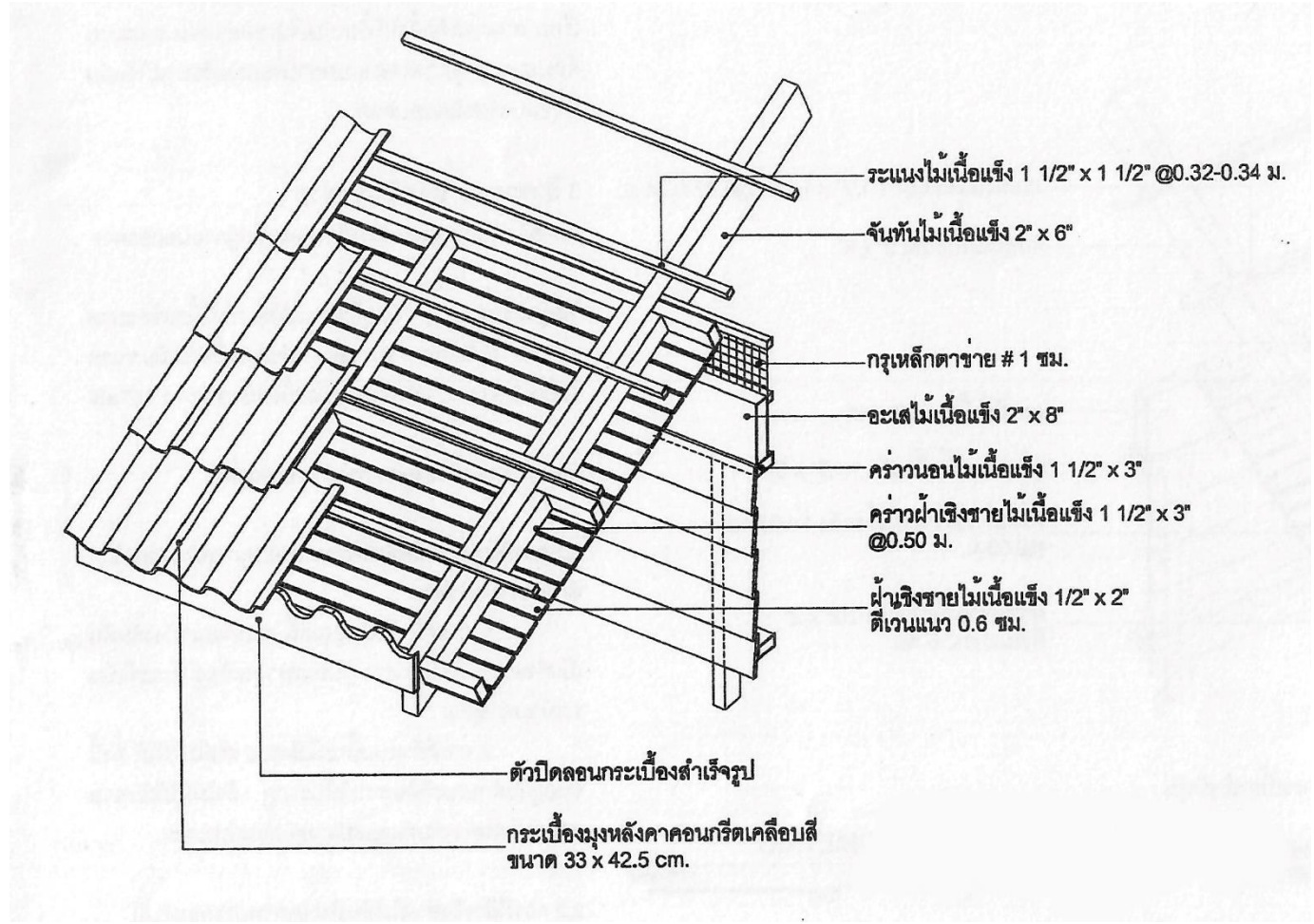
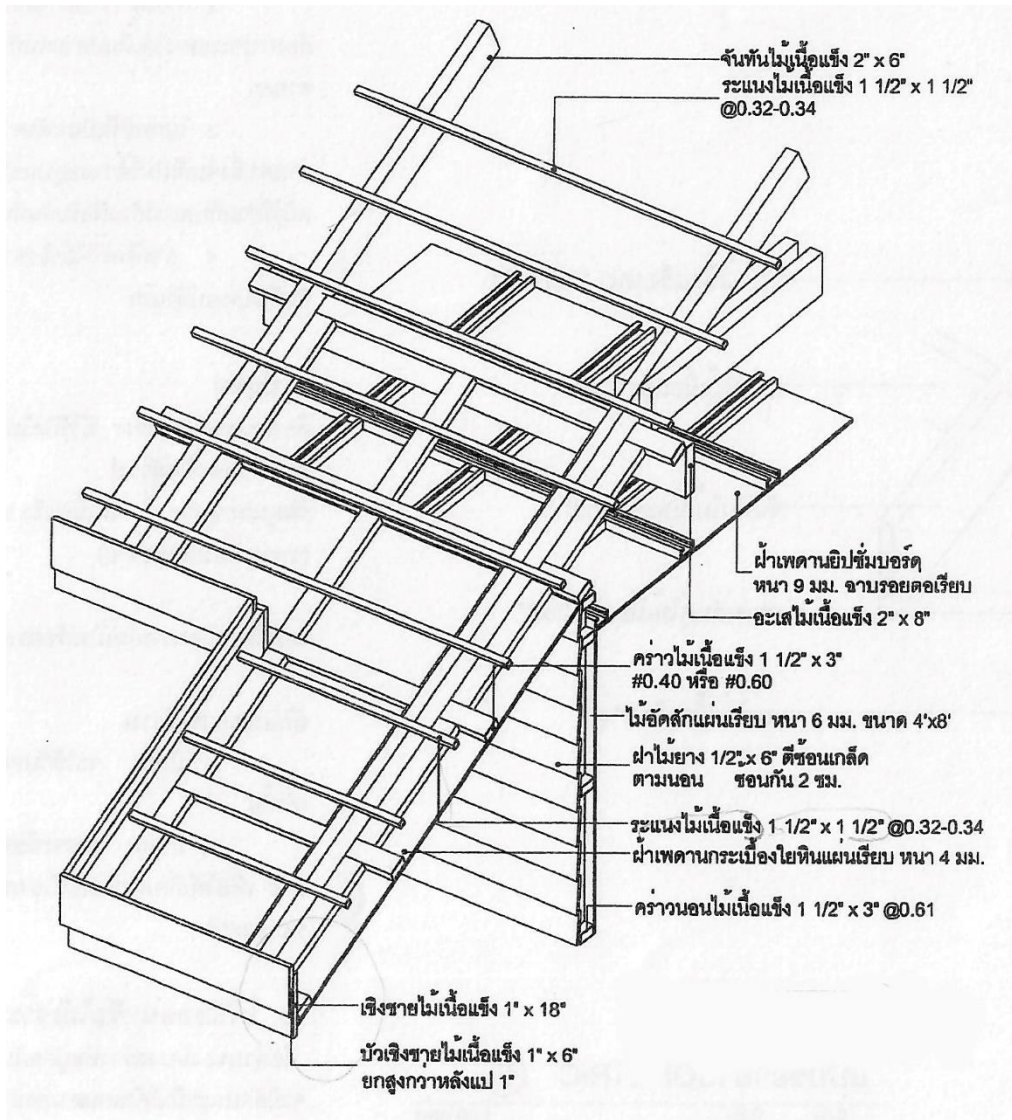
อะเสไม้ 2"x8"

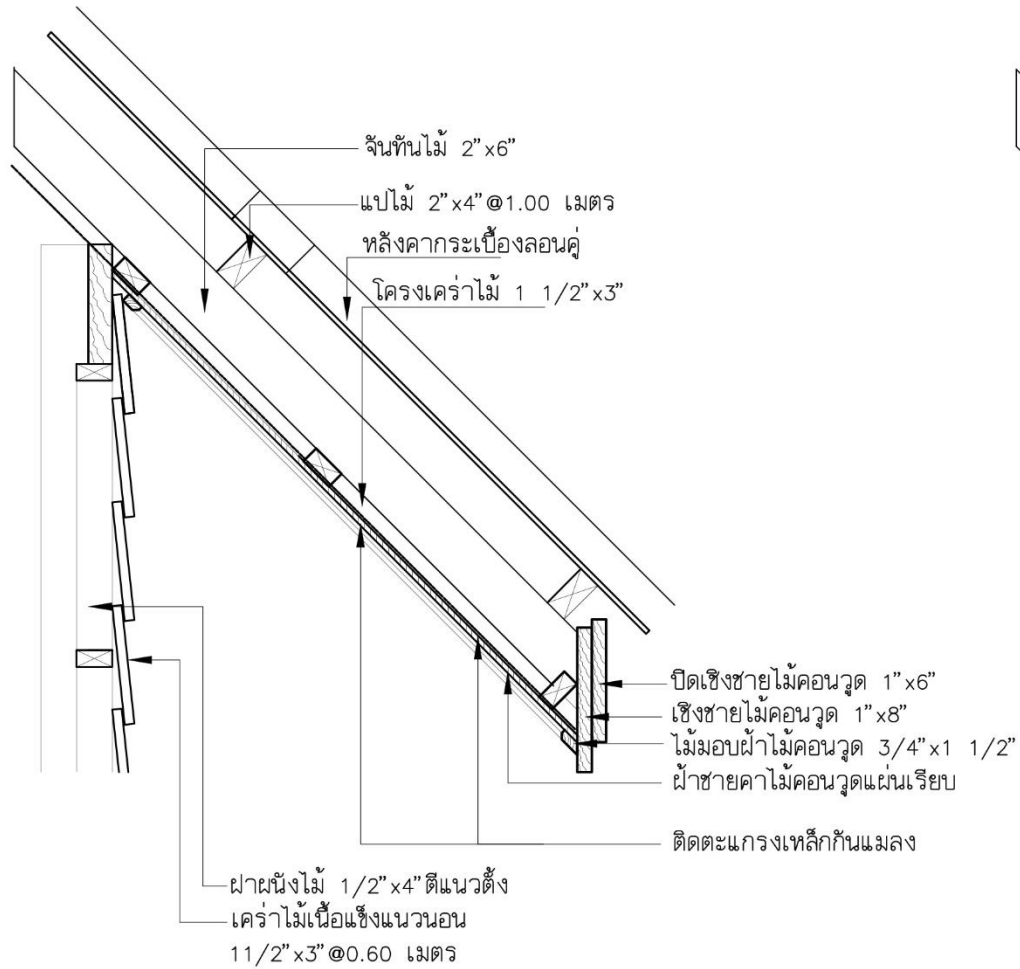
เสาไม้เนื้อแข็ง 6"x6"

ไม้ปิดลอนกระเบื้องไม้เนื้อแข็ง 1"x6"

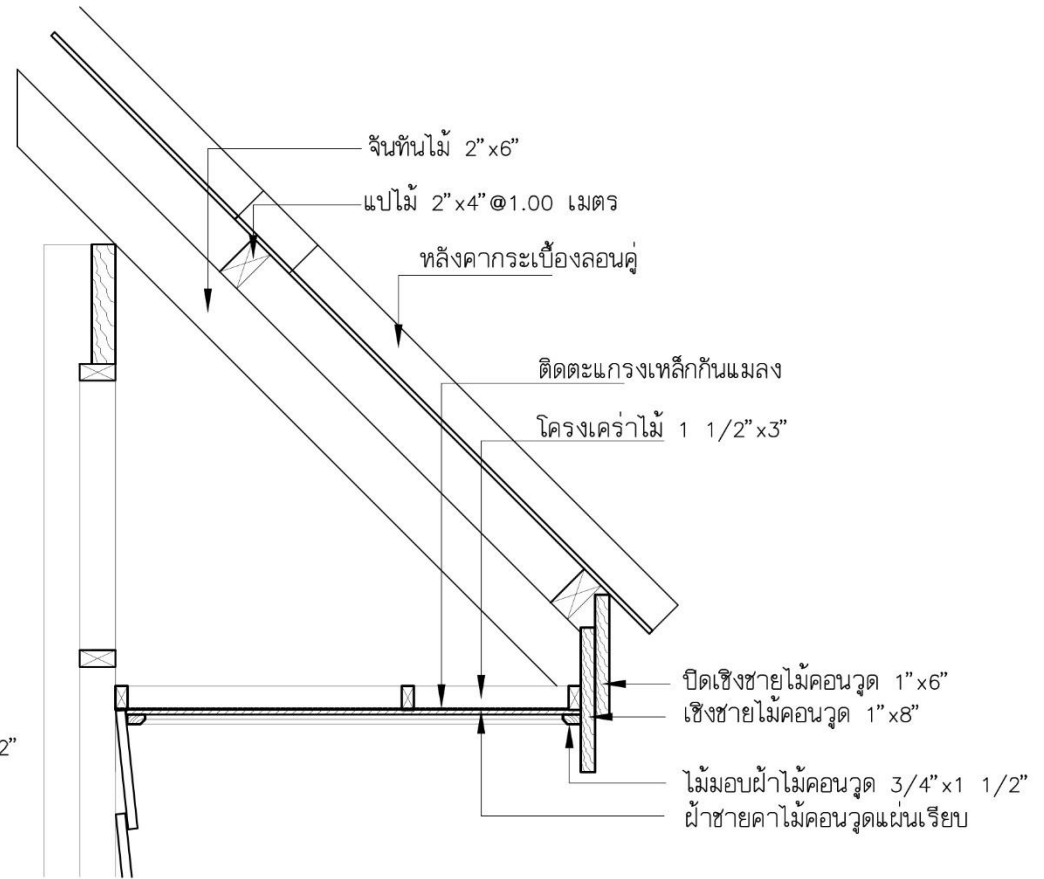
เชิงชายไม้เนื้อแข็ง 1"x8"



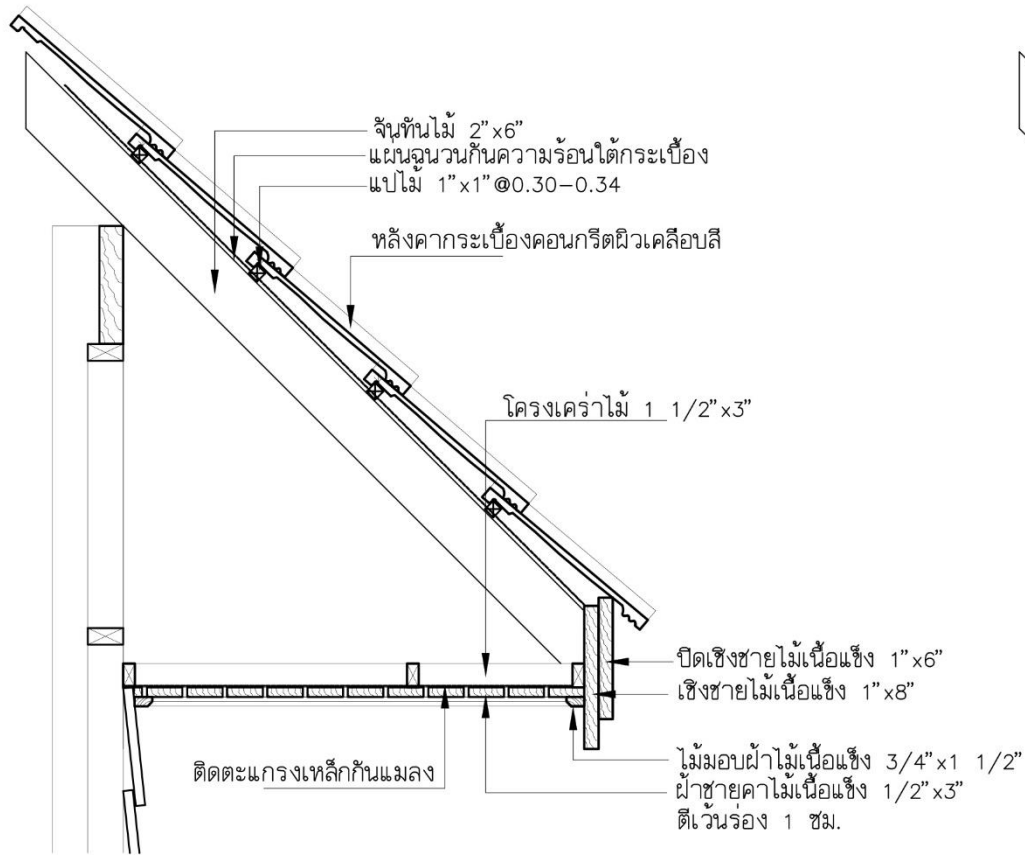




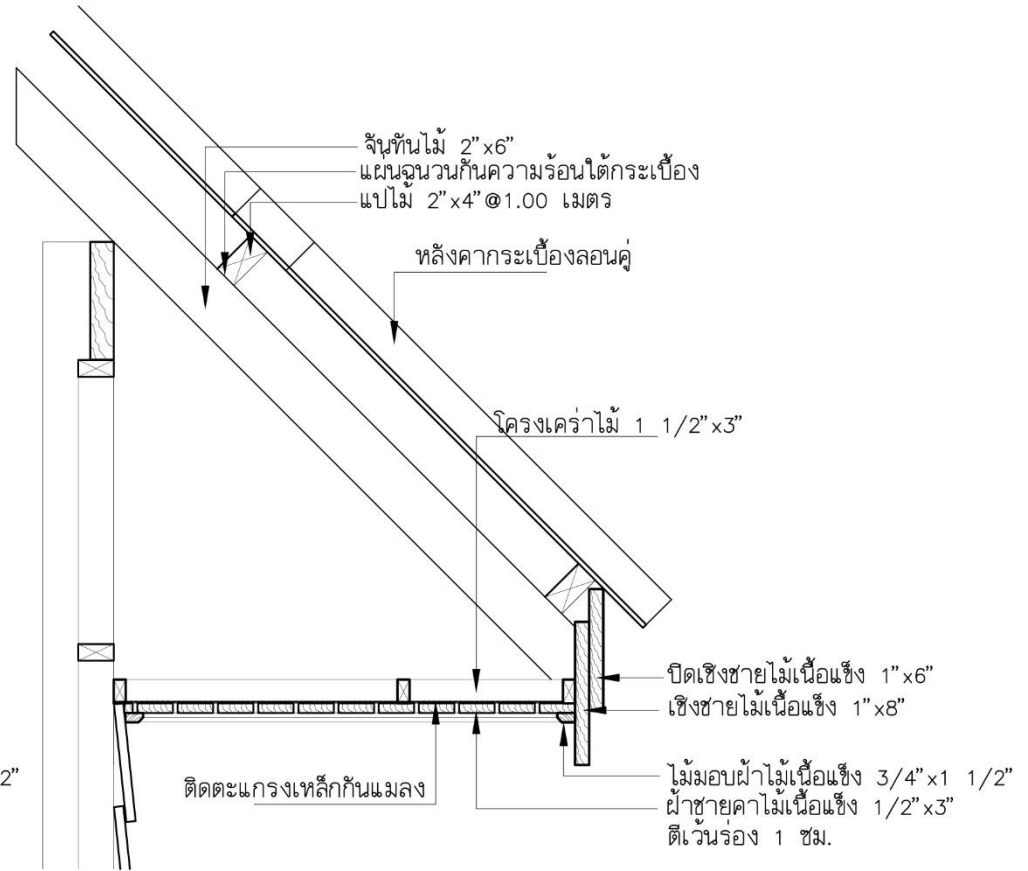
แบบขยายเชิงชายแบบตีตามจันทัน  
ผ้าชายคาไม้สังเคราะห์แผ่นเรียบ



แบบขยายเชิงชายแบบตีระนาบ  
ผ้าชายคาไม้สังเคราะห์แผ่นเรียบ

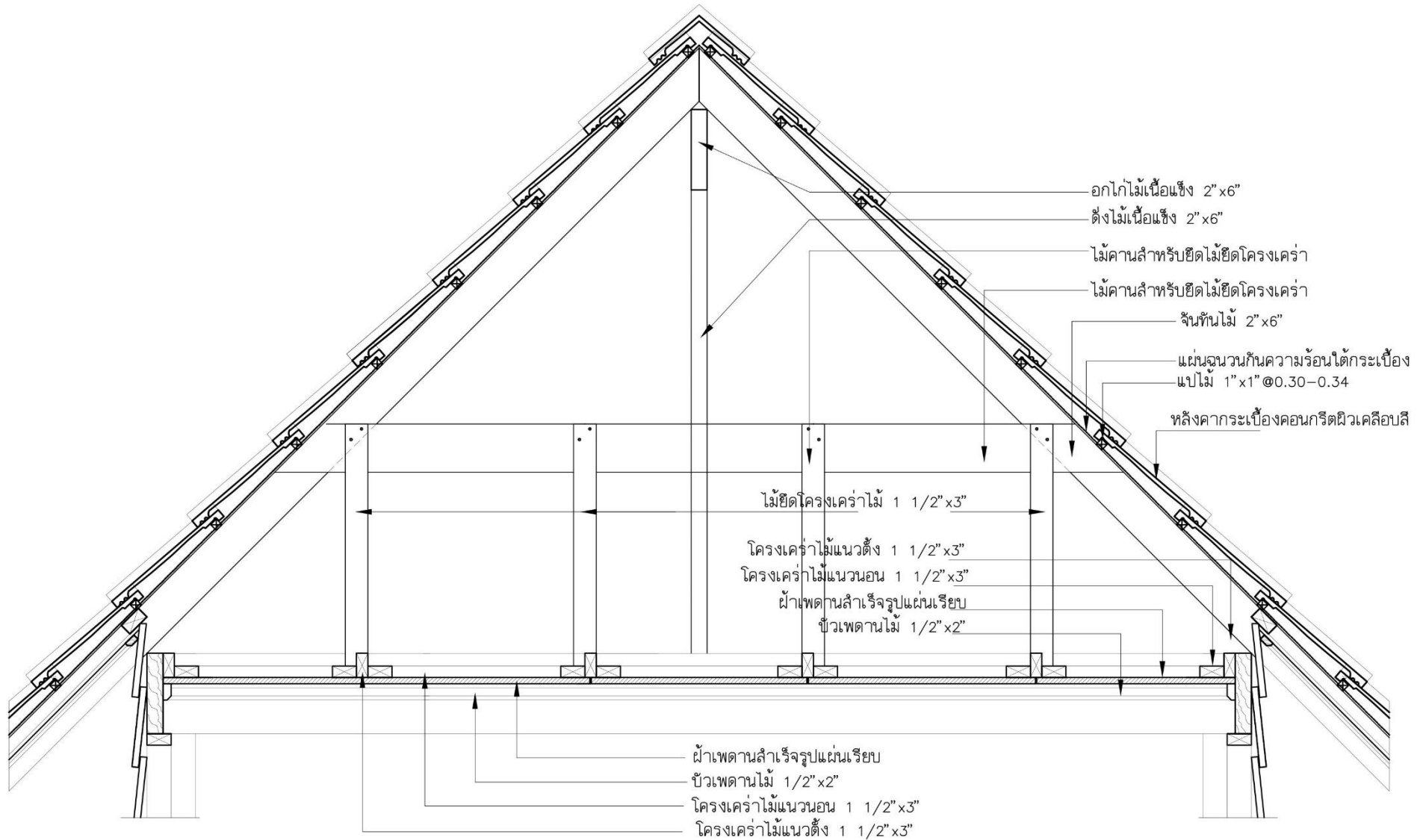


แบบขยายเชิงชายแบบตีระนาบ  
หลังคากระเบื้องซีเมนต์

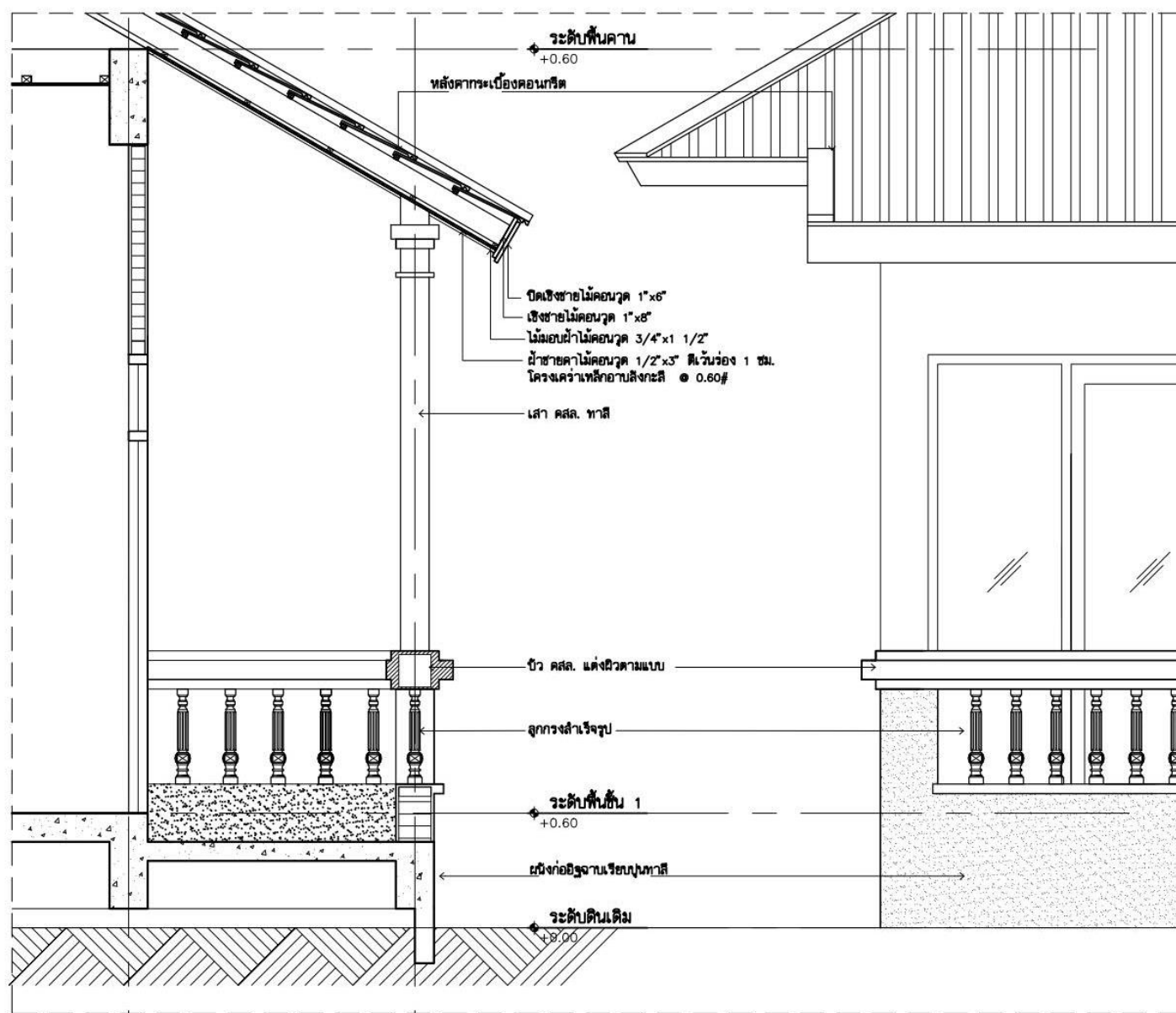


แบบขยายเชิงชายแบบตีระนาบ  
หลังคากระเบื้องลอนคู่





แบบขยายฝ้าเพดานภายในแบบตึระนาบ  
 ฝ้าชายคาไม้สังเคราะห์แผ่นเรียบ



รูปตัดขยายผนัง

