

ผนังไม้และโครงสร้างผนังไม้

Wall WOODEN ผนังไม้

ผนัง WALL ทำหน้าที่ป้องกันแดด ลม ฝน และทำหน้าที่กันพื้นที่ออกจากกันให้เป็นสัดส่วน

วัสดุที่ใช้ทำผนัง ได้แก่ ไม้ อีฐ คอนกรีต และวัสดุสังเคราะห์ กระจก

ผนังไม้ ประกอบไปด้วยองค์ประกอบ 2 ส่วนคือ

- ส่วนฝาผนังไม้ นิยมใช้ไม้ขนาดความหนา $\frac{1}{2}$ " และ $\frac{3}{4}$ " ความกว้าง 2", 3" – 8"
- ส่วนที่เป็นโครงสร้าง หรือเรียกว่า โครงคร่า นิยมใช้ไม้ 1 $\frac{1}{2}$ "x3" และ เว้นระยะห่างกันของโครงคร่า 50-60 ซม
- ลักษณะการทำฝาไม้ แบ่งออกเป็น 3 ลักษณะ คือ การตีแนวตั้ง การตีแนวนอน และการเฉียง

Wall WOODEN ผนังไม้





Wall ผนังไม้สังเคราะห์



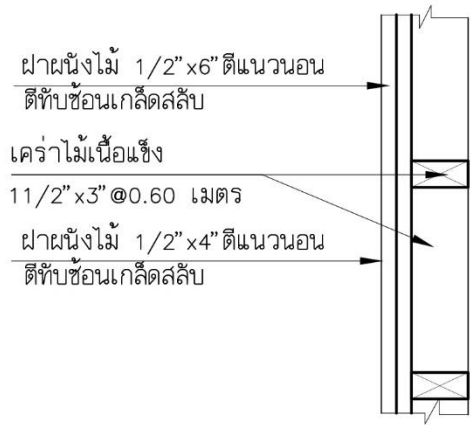




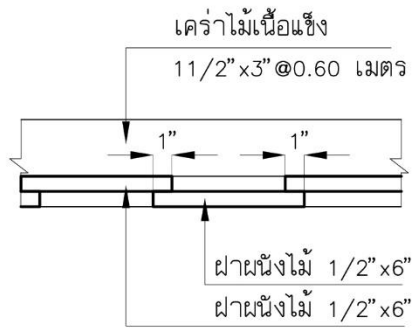
ไม้สังเคราะห์ คือ วัสดุทดแทนไม้ (หรือ “ไม้เทียม”) ที่มีไม้จริงในรูปแบบต่างๆ เช่น เกล็ดไม้ ชันไม้ขนาดเล็ก ผงไม้ เส้นใย เป็นส่วนผสมร่วมกับวัสดุประเภทอื่นๆ โดยวัสดุที่เกิดขึ้นจะเรียกว่า “วัสดุประกอบ” (Composite Materials) ซึ่งใช้ผลิตเป็นไม้สังเคราะห์ประเภทต่างๆ เช่น

- เส้นใยเซลลูโลสผสมกับปูนซีเมนต์ปอร์ตแลนด์ เรียกว่า ไฟเบอร์ซีเมนต์ (Fibercement)
- ผงไม้ผสมกับพลาสติก เรียกว่า WPC หรือ Wood Plastic Composite
- ชันไม้ขนาดเล็กผสมกับปูนซีเมนต์ปอร์ตแลนด์ เรียกว่า ไม้อัดซีเมนต์ หรือ แผ่นชันไม้อัดซีเมนต์ความหนาแน่นสูง (Wood Cement Board หรือ Cement Bonded Particle Board)
- ผงไม้และเส้นใยผสมกับกาวสังเคราะห์ เรียกว่า แผ่นใยไม้อัดความหนาแน่นปานกลาง (MDF หรือ Medium Density Fiber Board)

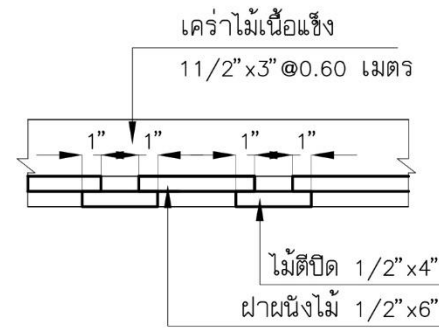
Wall ผนังไม้



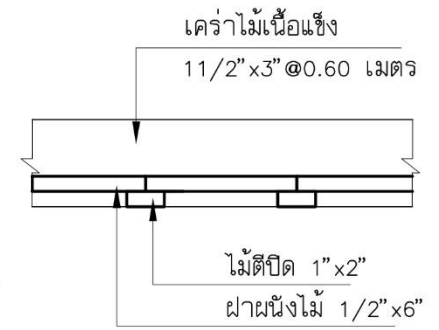
รูปตัด
ตีฝ้าซ้อนเกล็ดสลับ



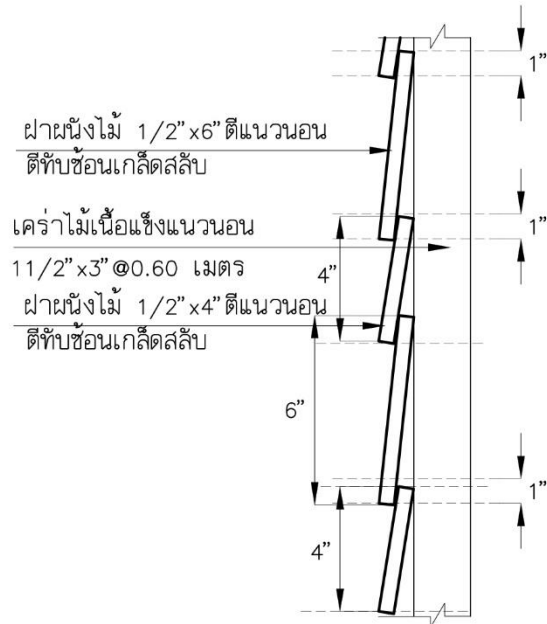
แปลนแนวตัด
แบบตีฝ้าทับแนว



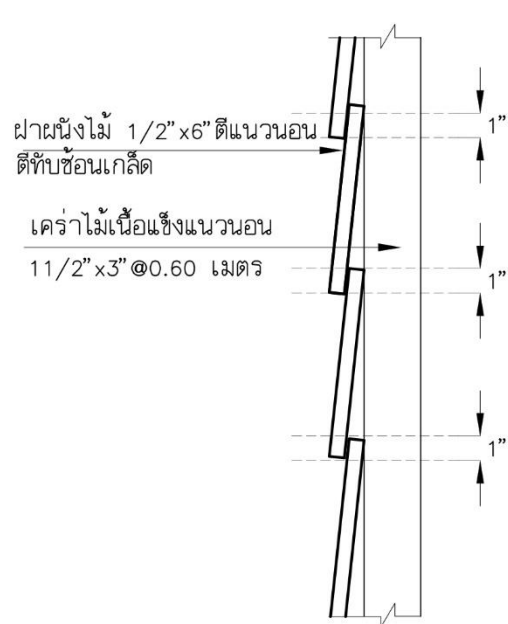
แปลนแนวตัด
แบบตีฝ้าทับแนวห่าง



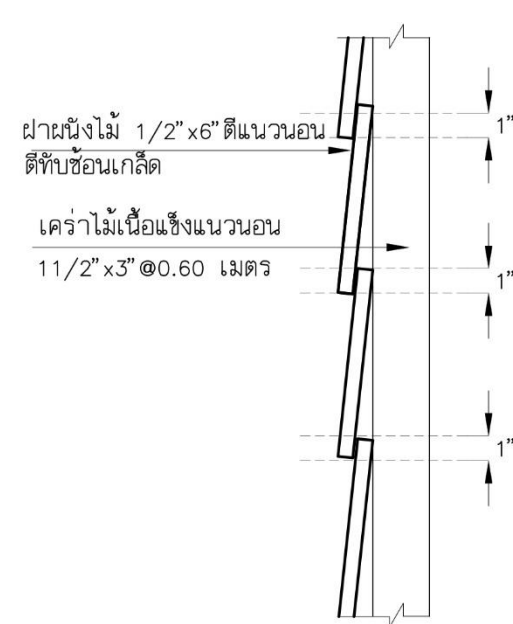
แปลนแนวตัด
แบบตีฝ้าทับแนวชิด



รูปตัด
ตีฝ้าซ้อนเกล็ดสลับ

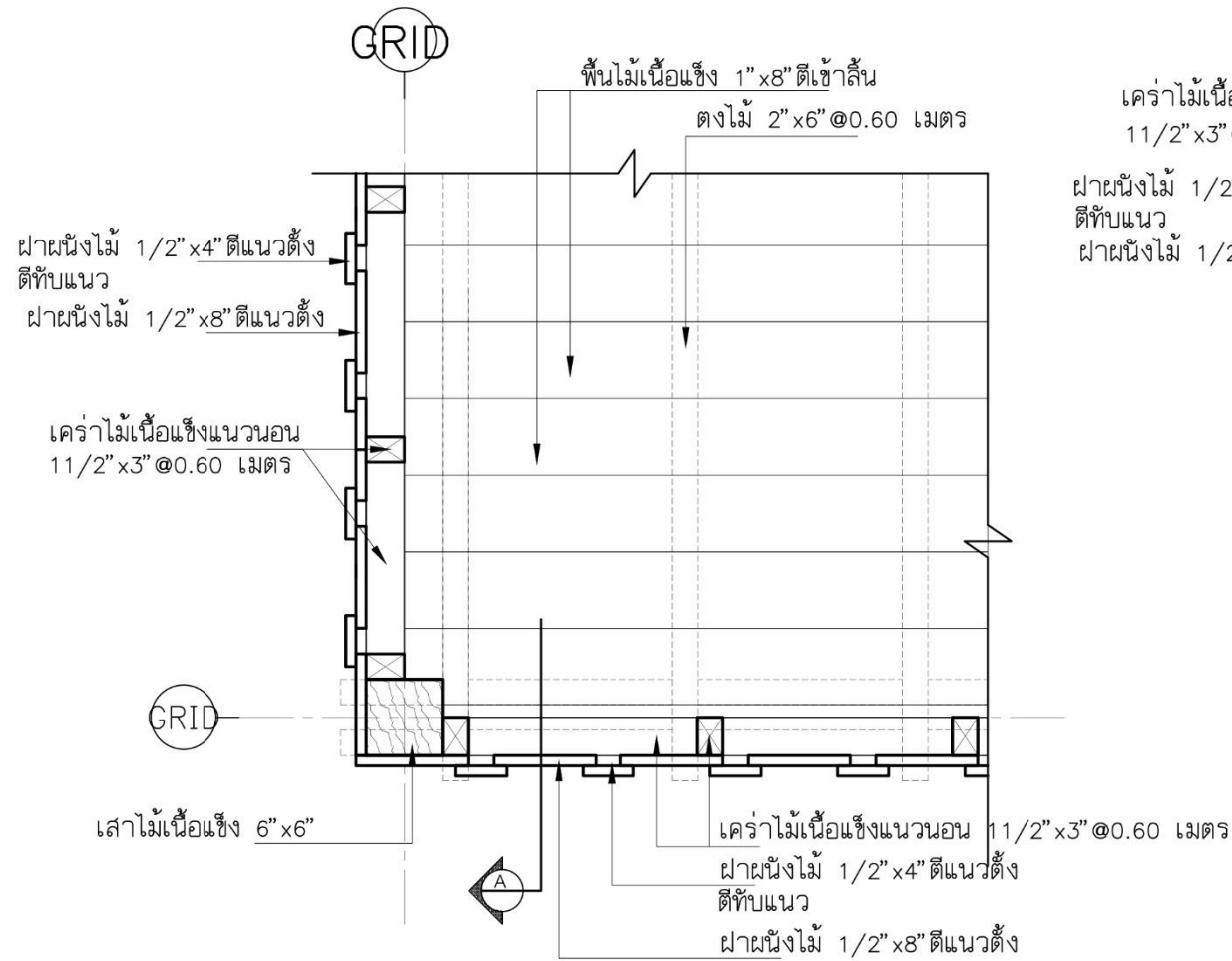


รูปตัด
ตีฝ้าซ้อนเกล็ดเดี่ยว

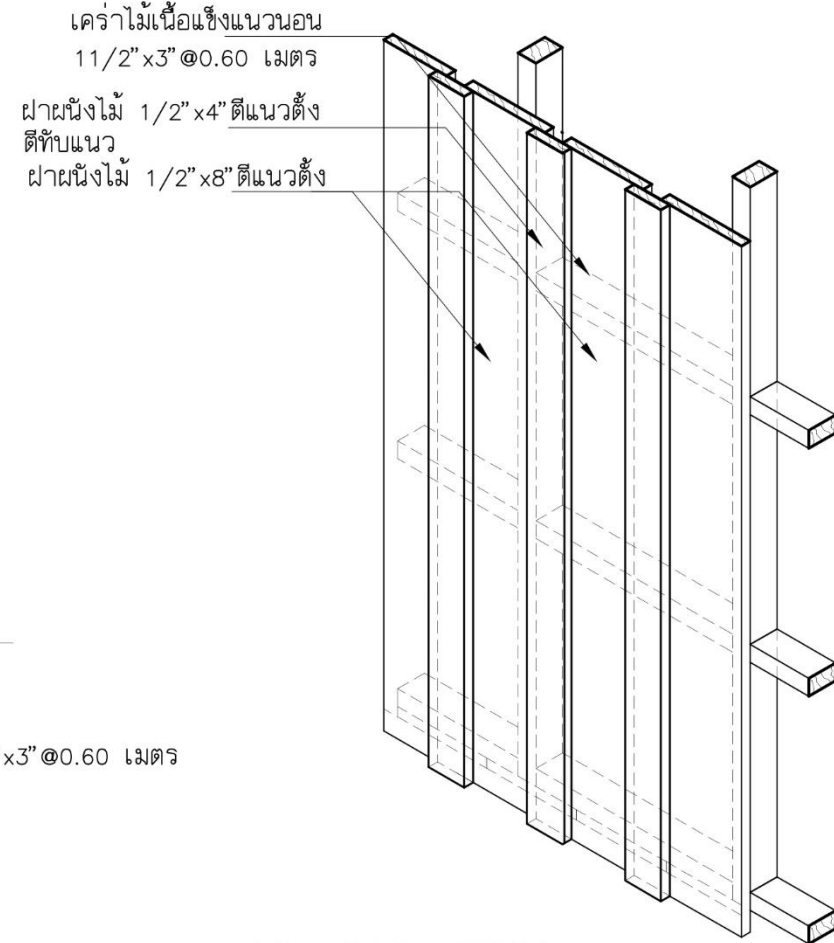


รูปตัด
ตีฝ้าซ้อนเดี่ยว

Wall ผนังไม้สังเคราะห์



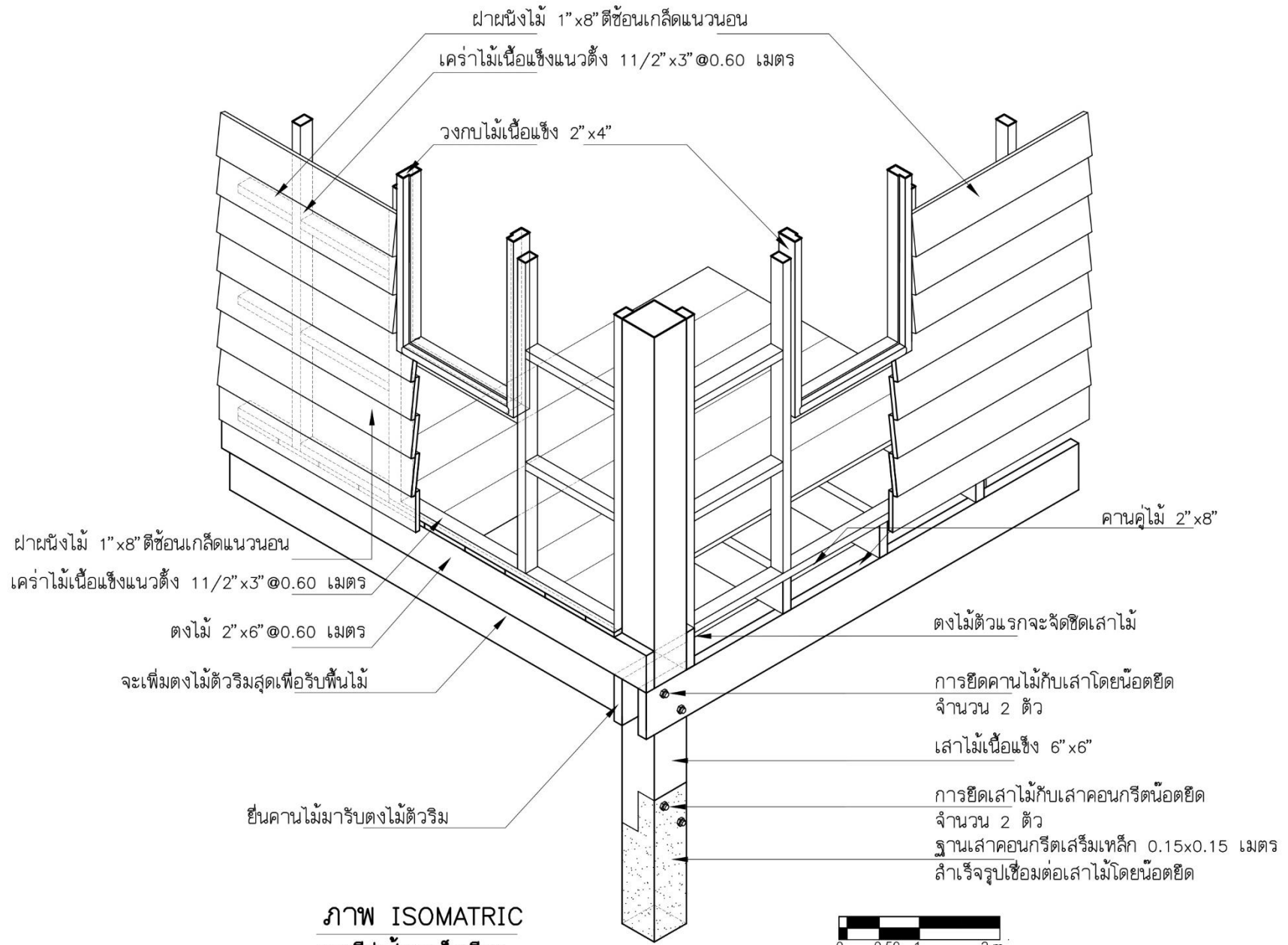
ผังแสดงผนังไม้
แบบตีฝ้าทับแนวแบบทำาง



ภาพ ISOMETRIC
แบบตีฝ้าทับแนวแบบทำาง

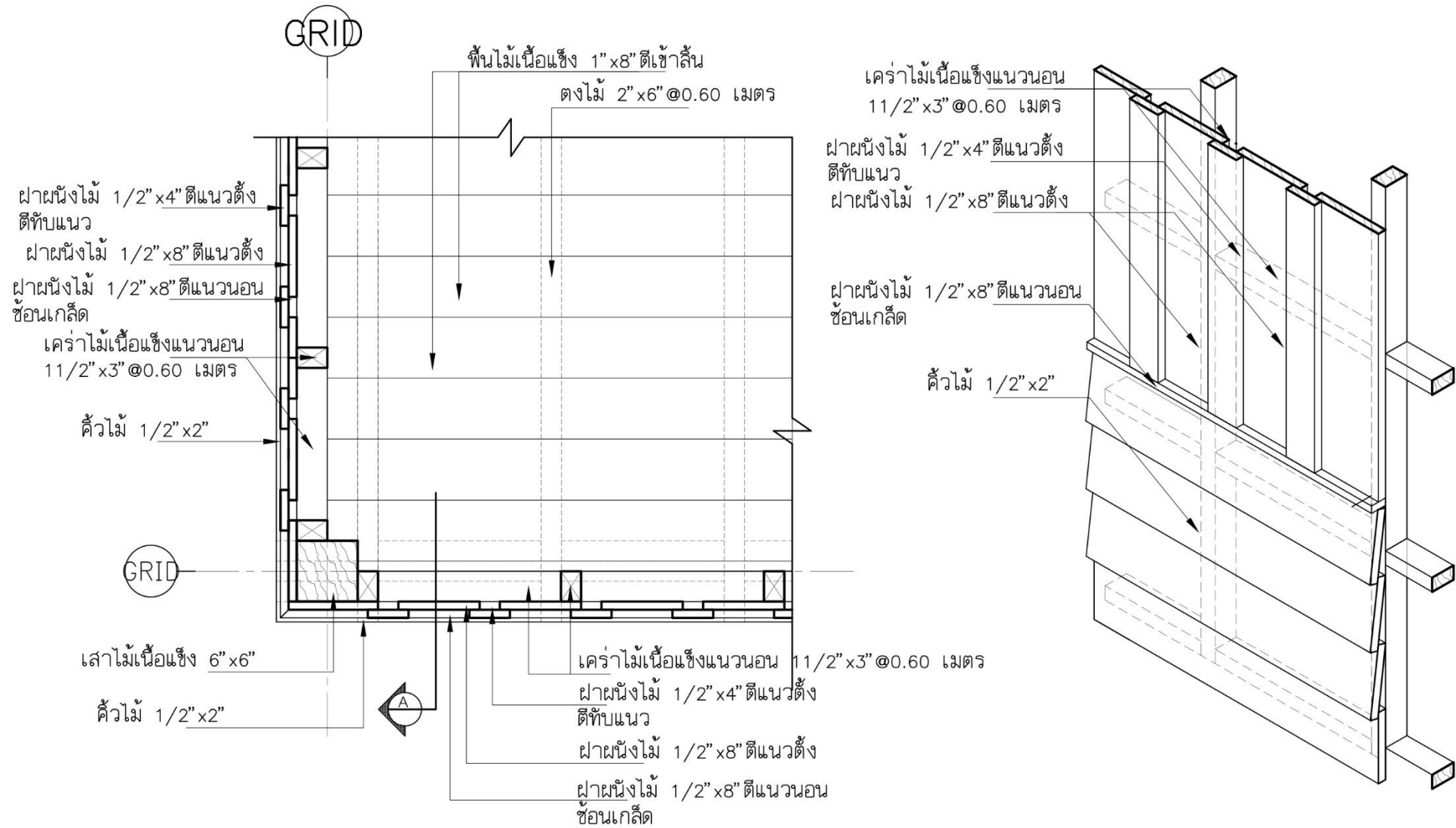
Wall ผนังไม้สังเคราะห์



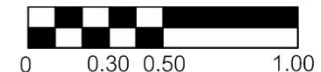


ภาพ ISOMETRIC
แบบตีฝ้าซ้อนเกล็ดเดียว



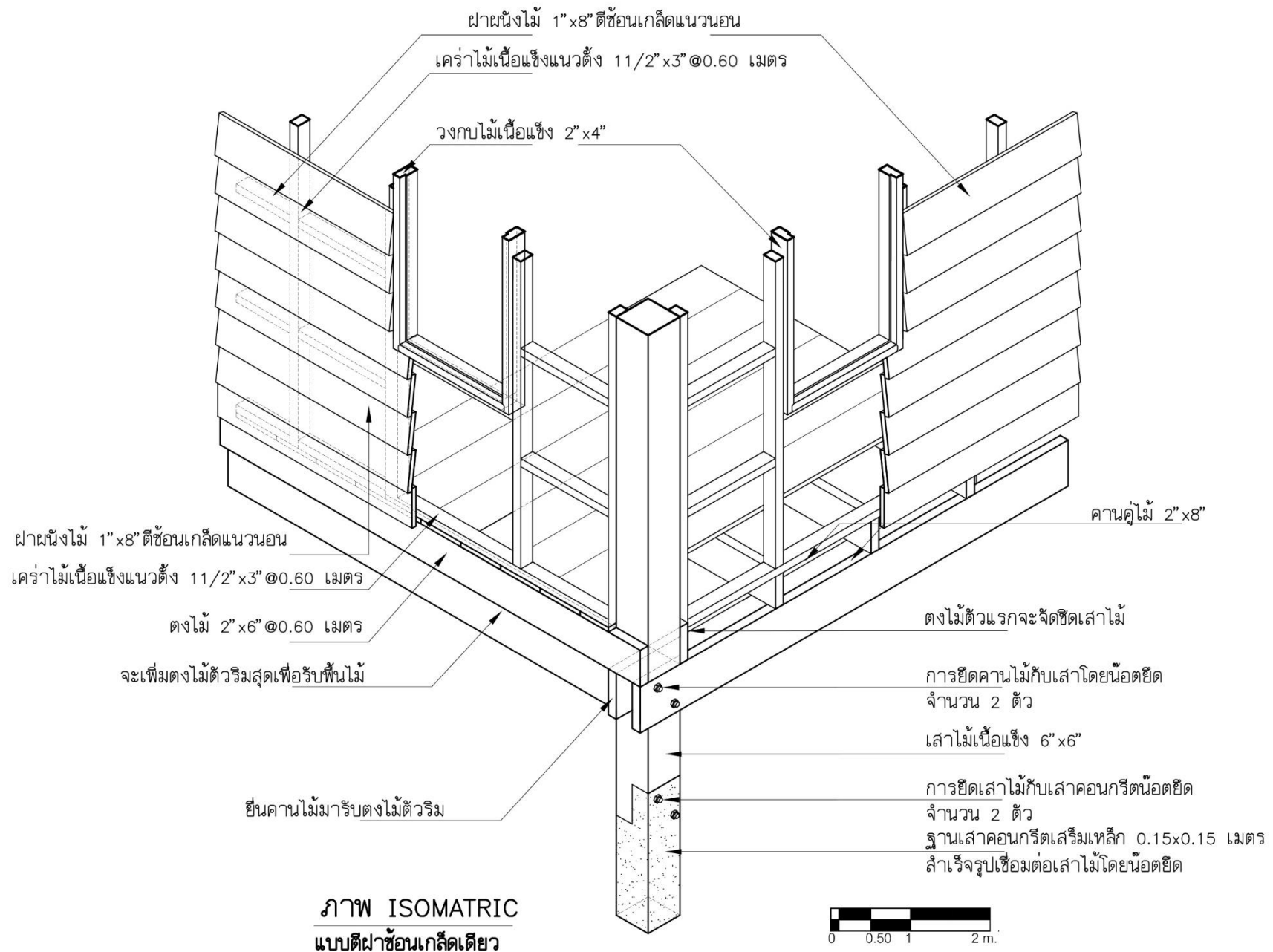


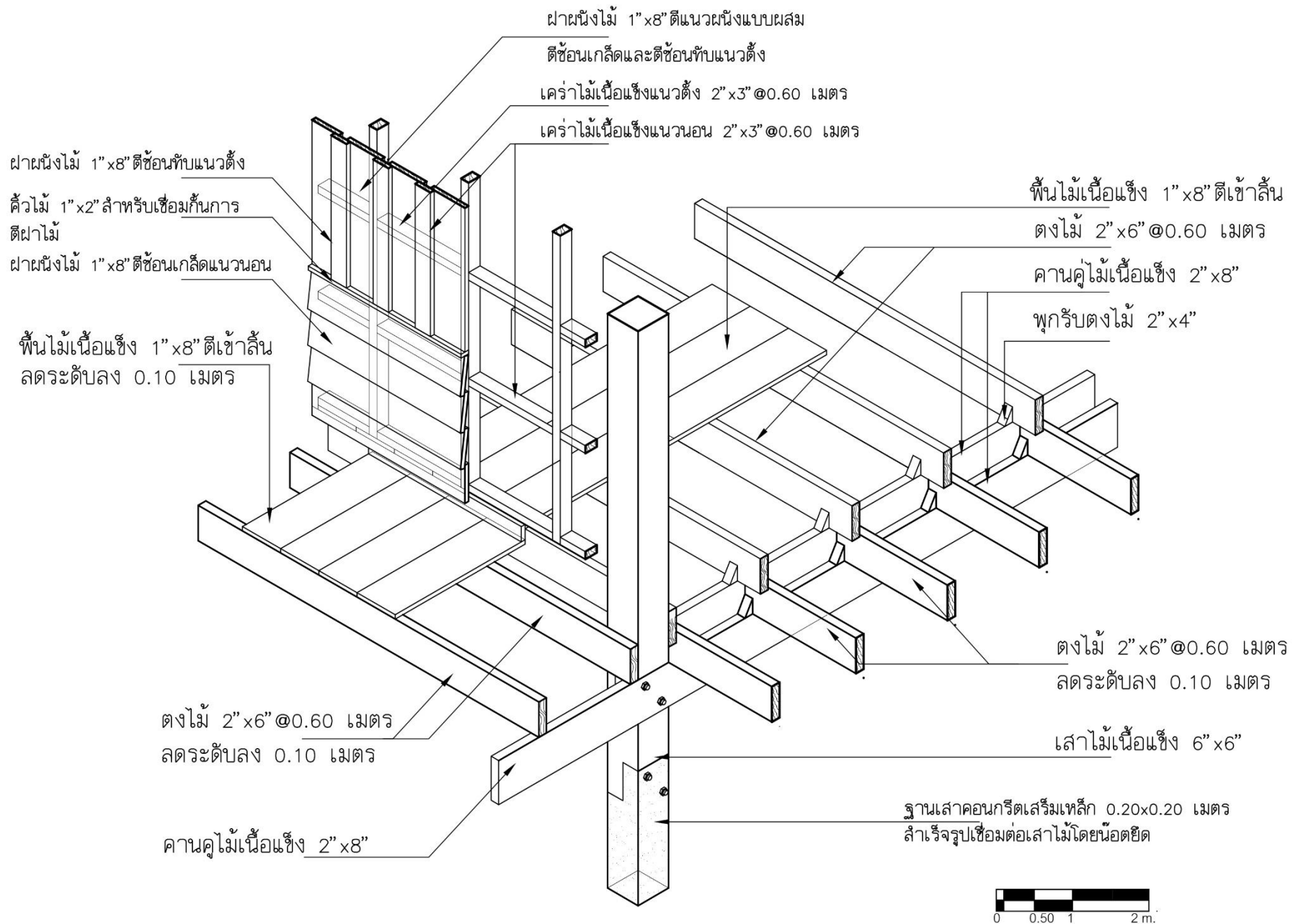
ผังแสดงผนังไม้
แบบตีฝ้าผสมตีทับแนวและซ้อนเกล็ด



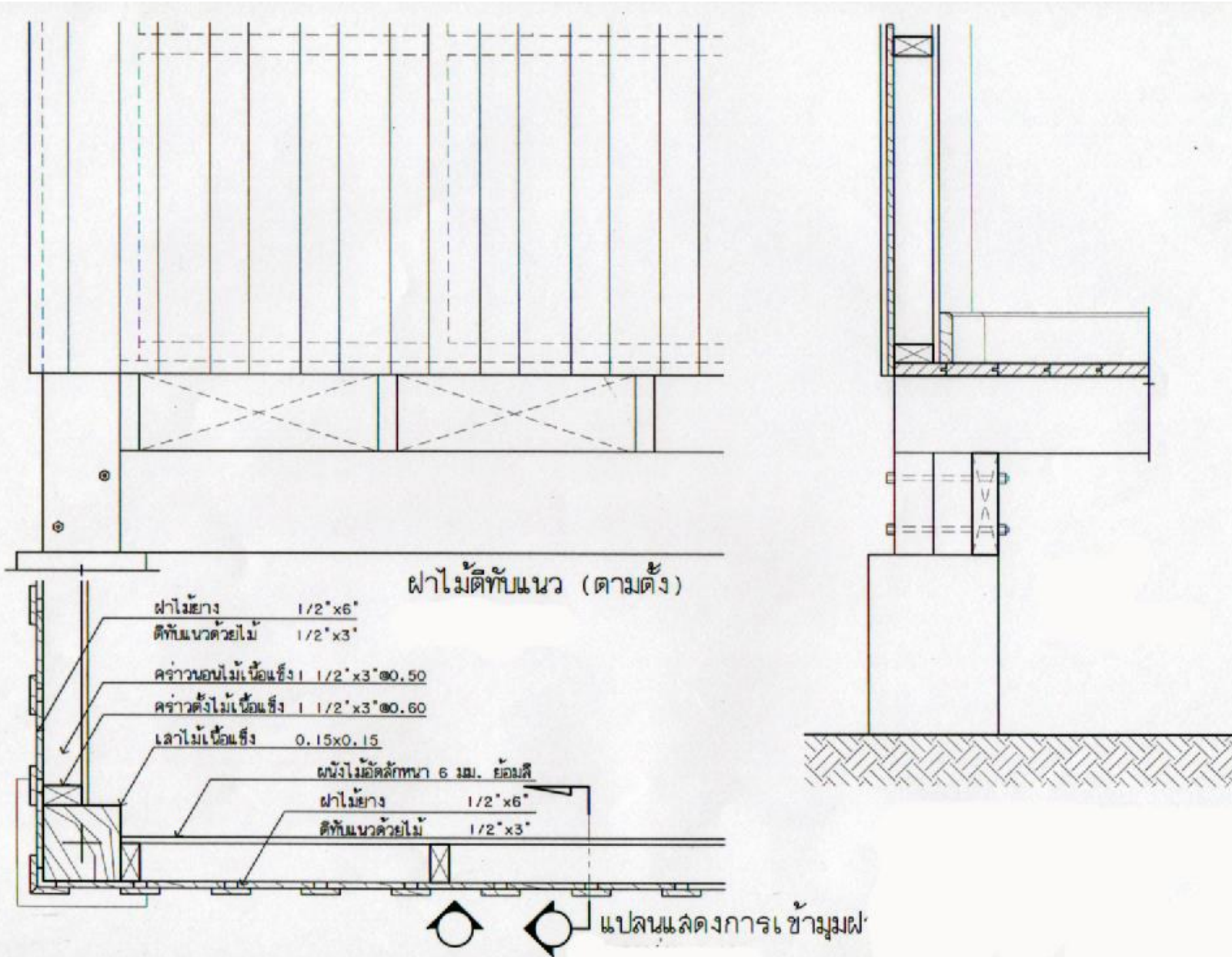
ภาพ ISOMETRIC
แบบตีฝ้าทับแนวแบบต่าง

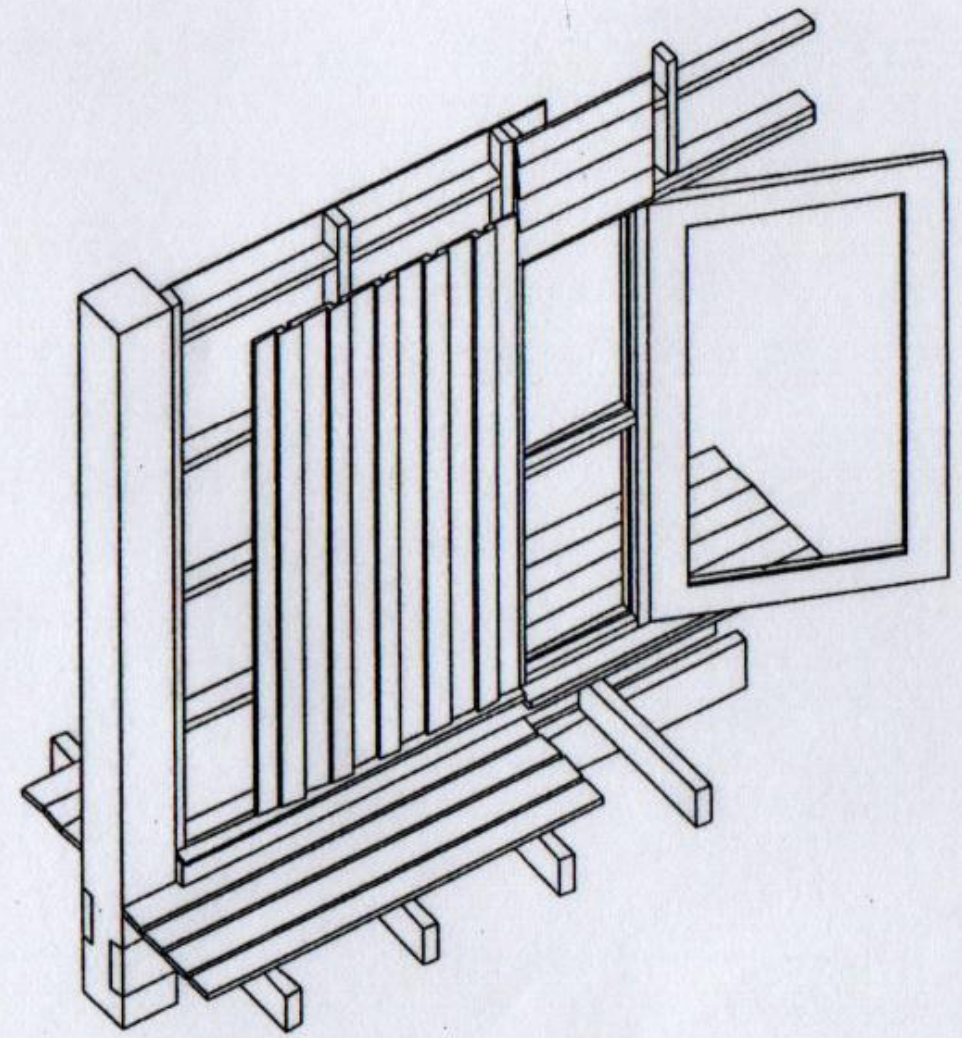
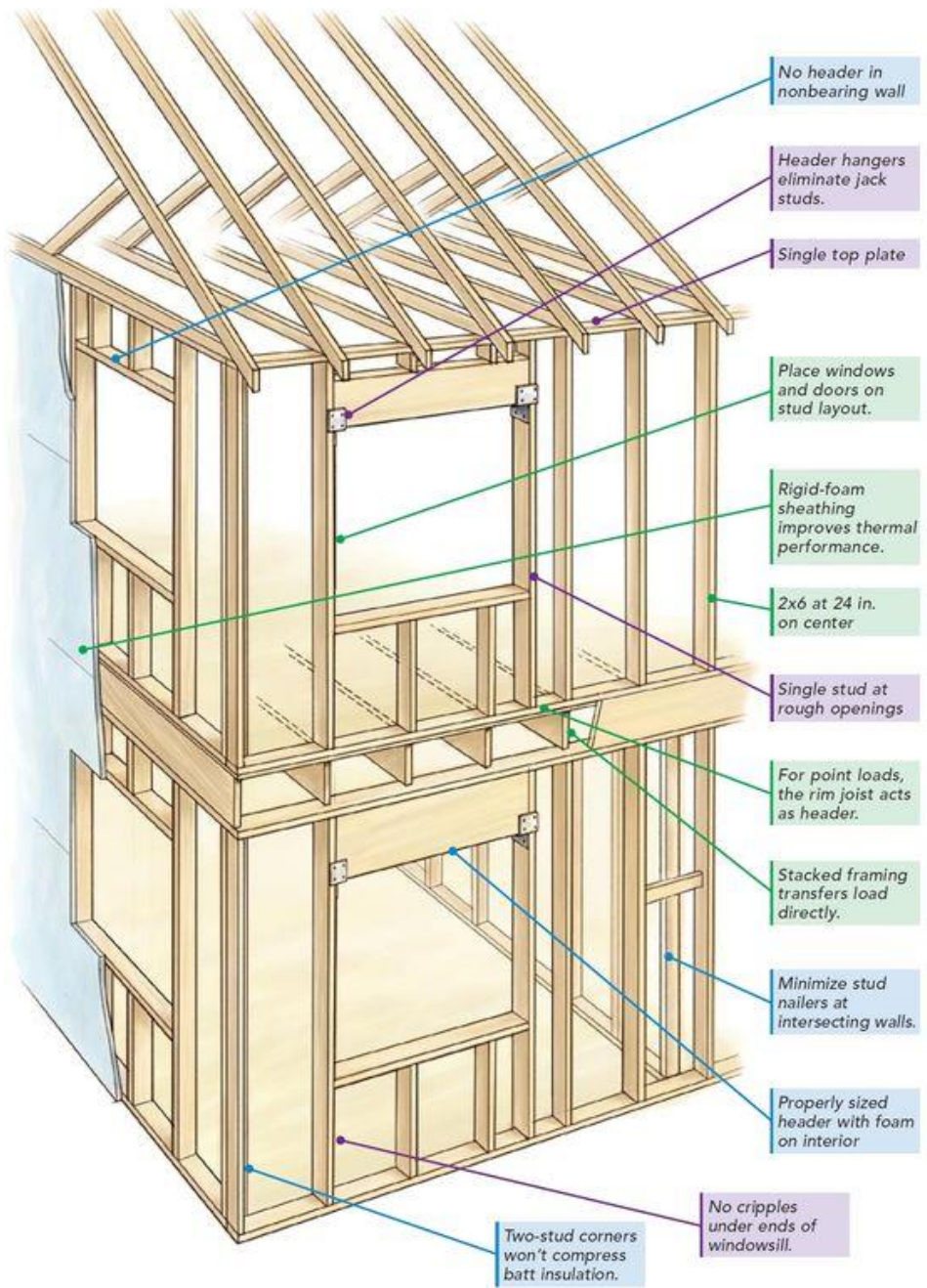






WOODEN AND LIGHTWEIGHT FRAME WORK





รูปที่ 5.6 ผนังไม้ตามตั้งและฝ้าไม้ตีตามนอนเหนือช่องประตู
ที่มา : ฝ้า สุวรรณศักดิ์ศรี และรัฐวุฒิ จันทร์ศรีตระกูล : 2545, 40





WOODEN AND LIGHTWEIGHT FRAME WORK



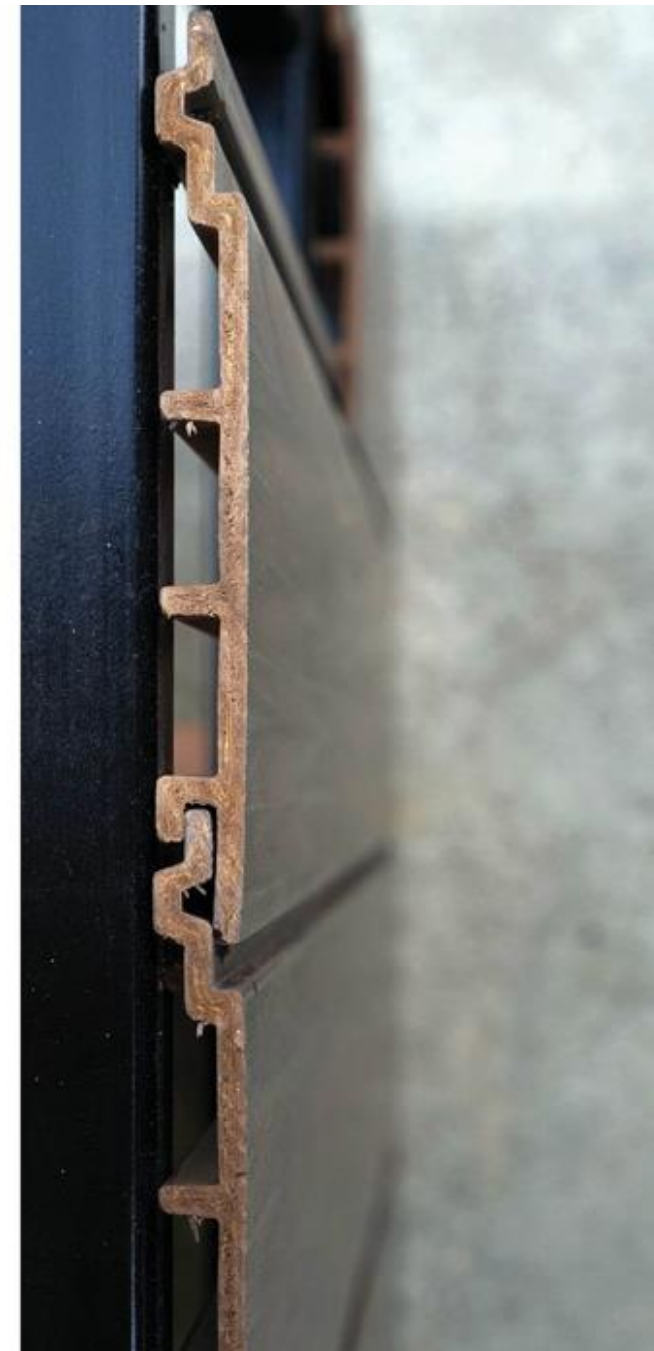
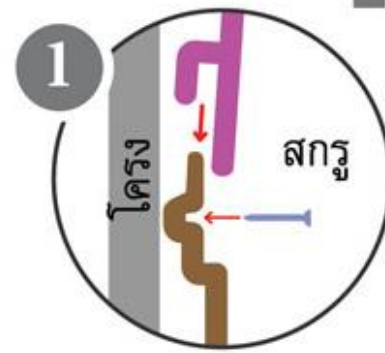
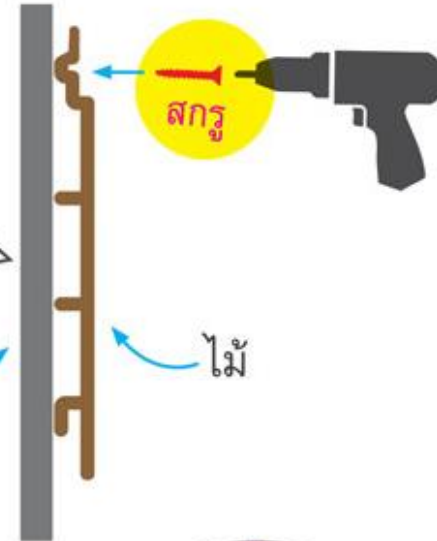
ไม้ฝ้าและผนัง ใช้งานภายใน

สีสีก
iC1-LS4MT



การติดตั้ง ไม้ฝ้าและผนัง ใช้งานภายใน iC1-LS4

- ✓ โครงเหล็ก
- ✓ โครงไม้
- ✓ โครงซีลาย





WOODEN AND LIGHTWEIGHT FRAME WORK



WOODEN AND LIGHTWEIGHT FRAME WORK



WOODEN AND LIGHTWEIGHT FRAME WORK



WOODEN AND LIGHTWEIGHT FRAME WORK



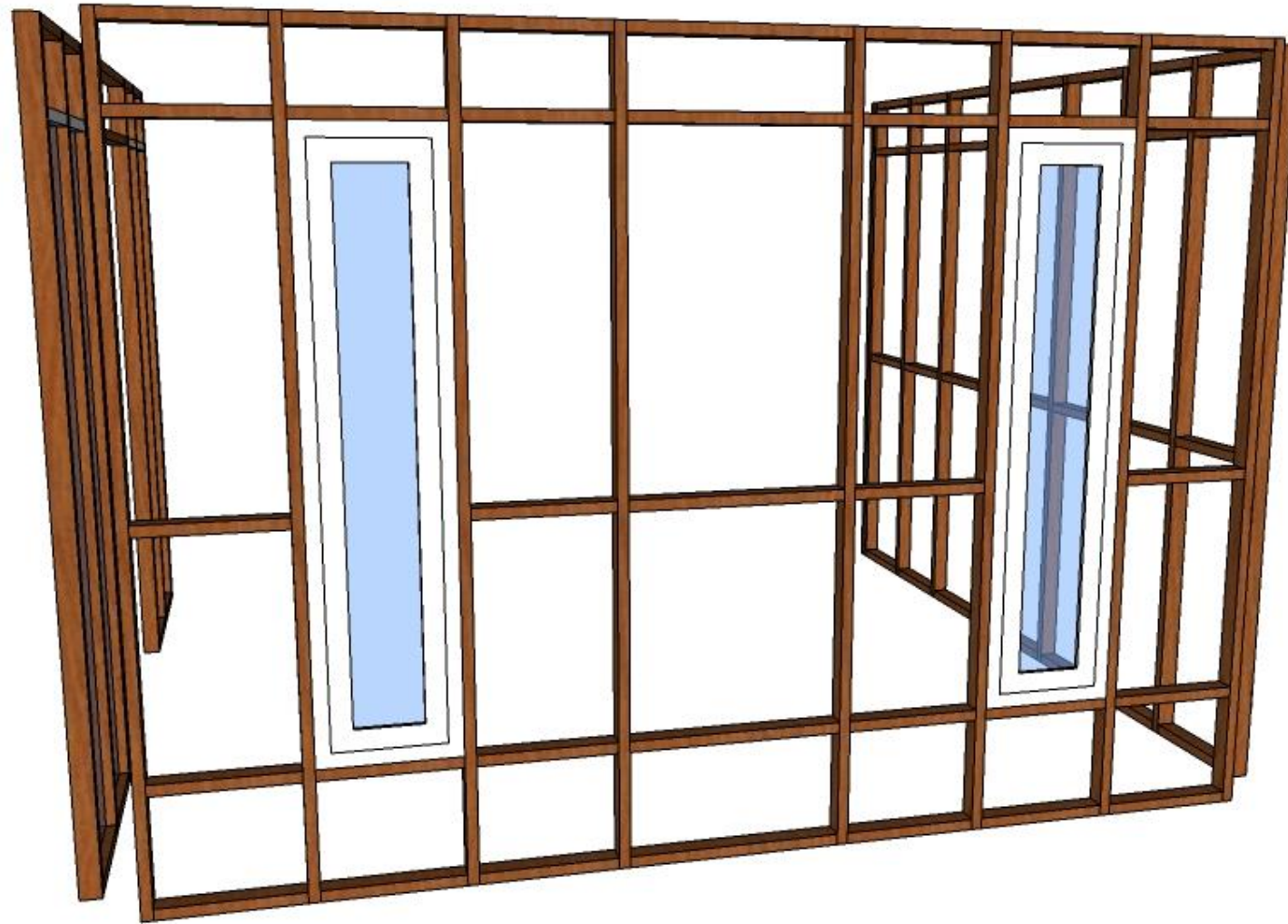
WOODEN AND LIGHTWEIGHT FRAME WORK



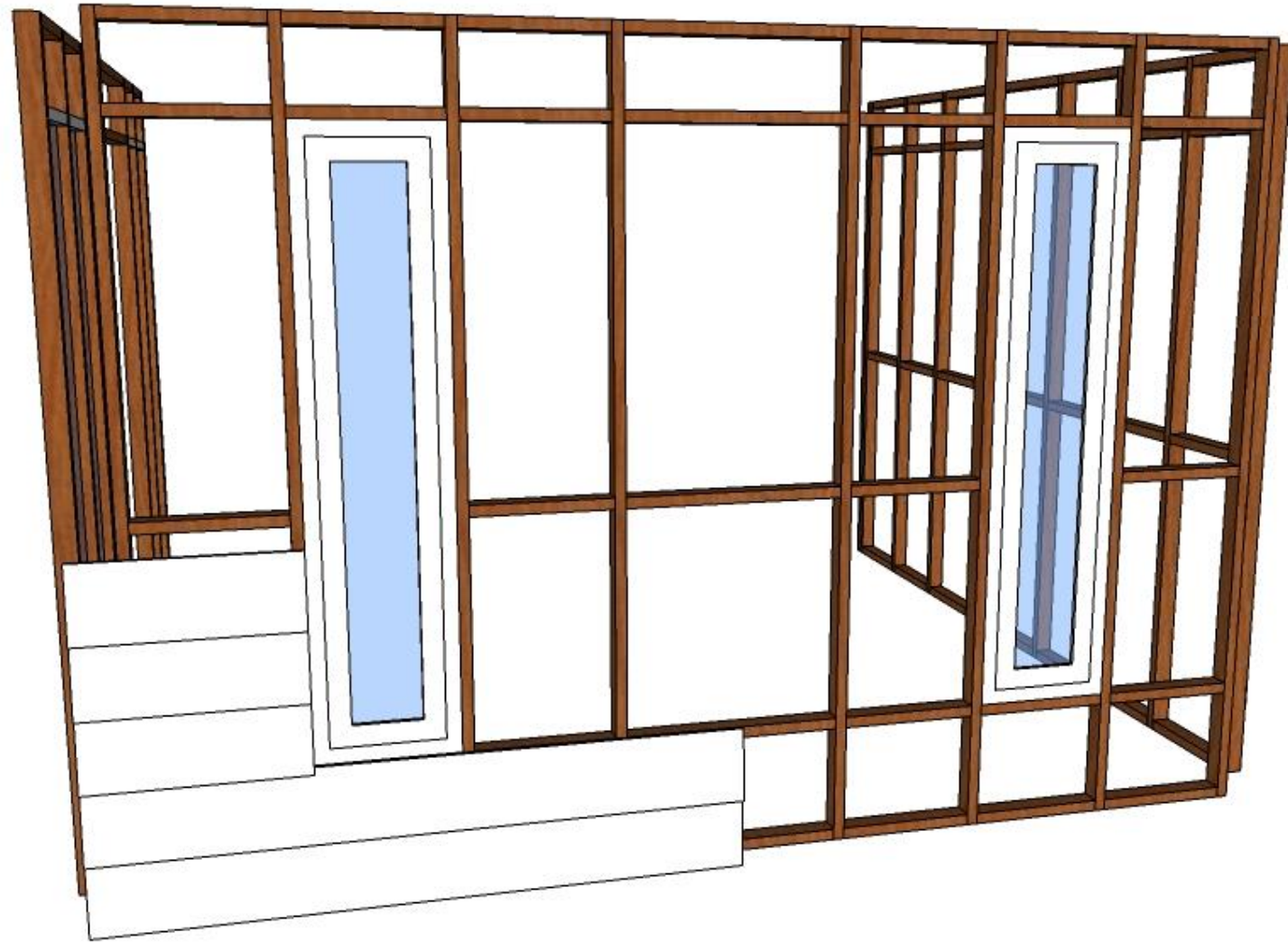
WOODEN AND LIGHTWEIGHT FRAME WORK



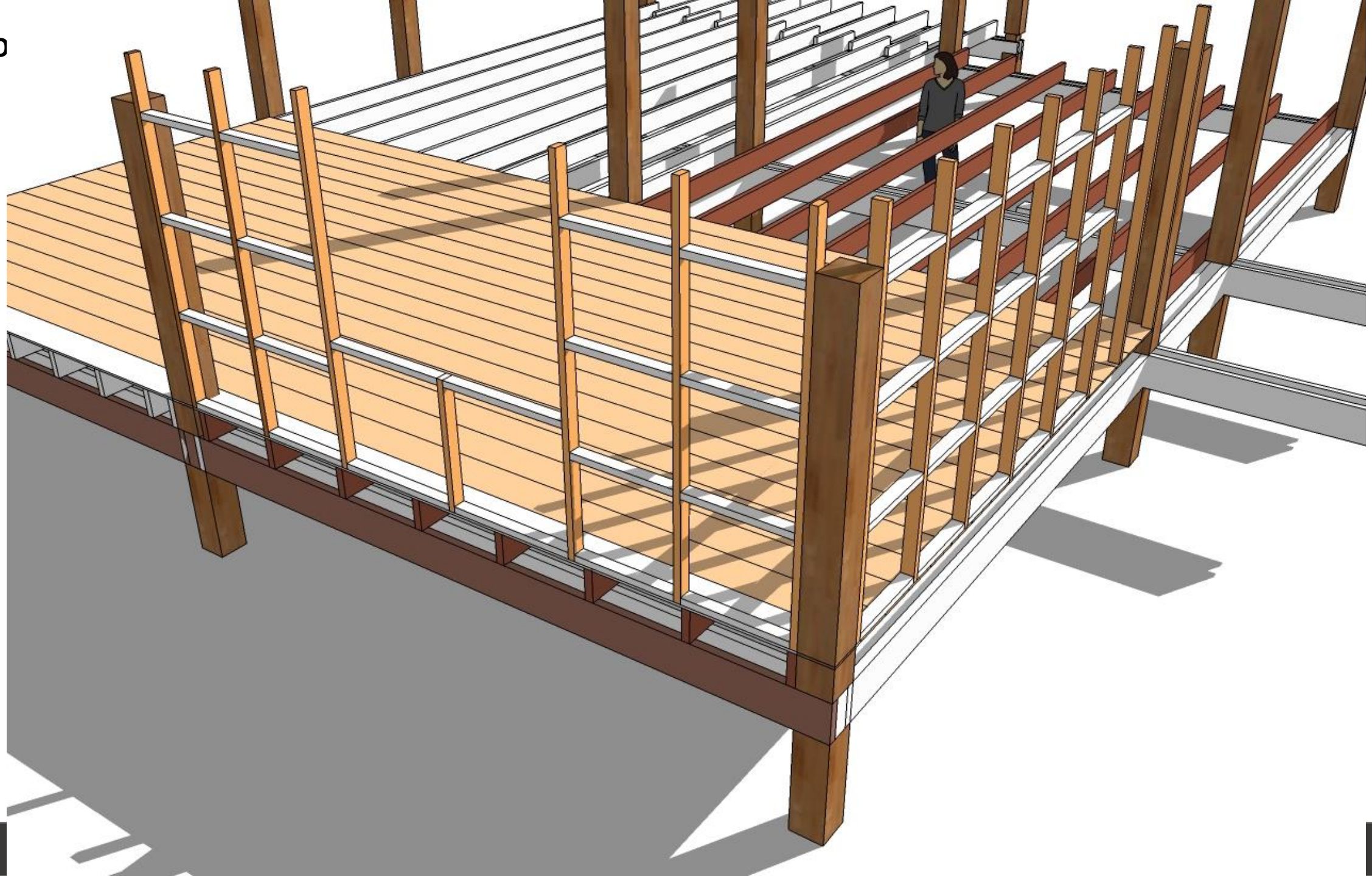
WOODEN AND LIGHTWEIGHT FRAME WORK



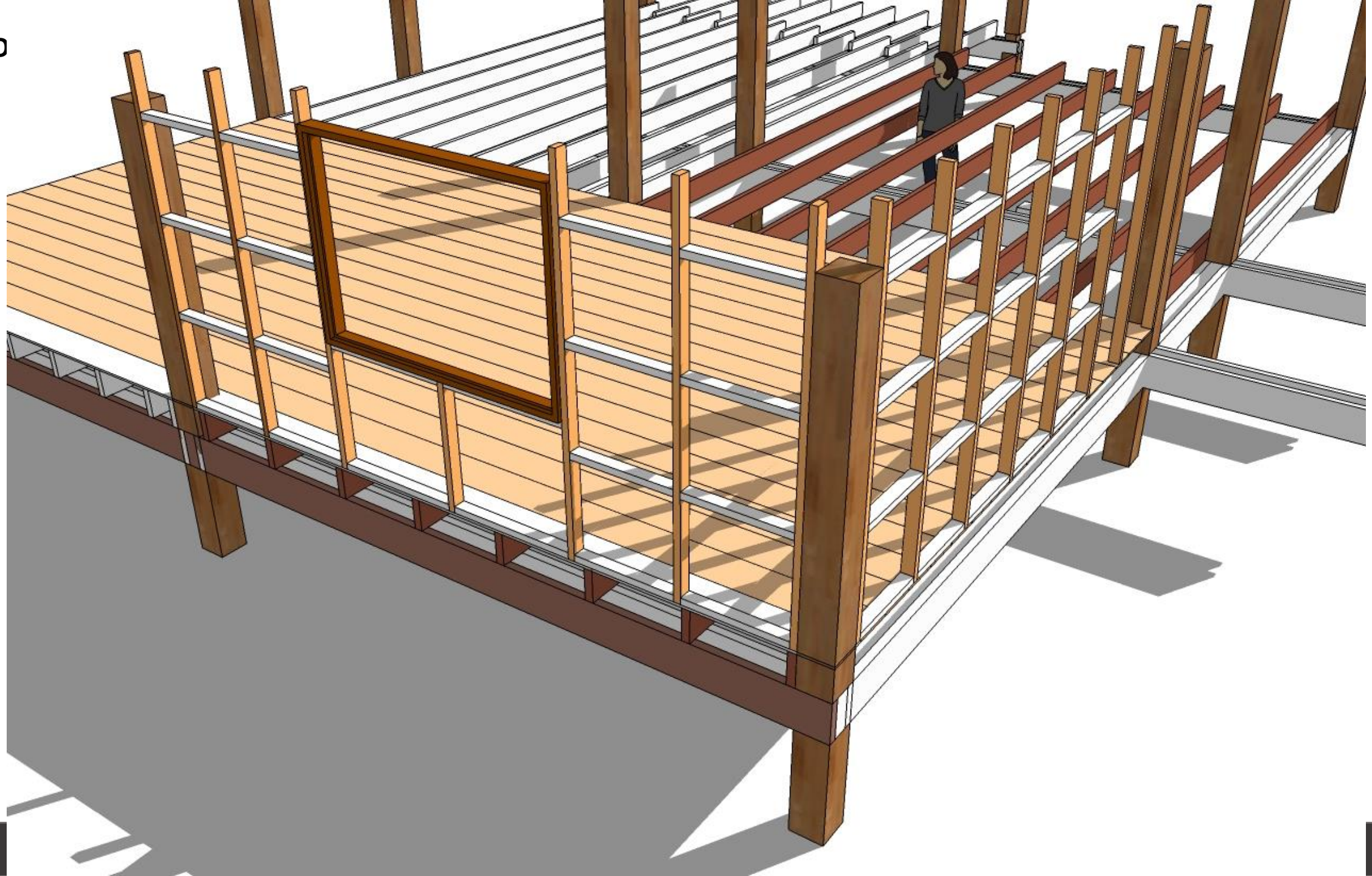
WOODEN AND LIGHTWEIGHT FRAME WORK



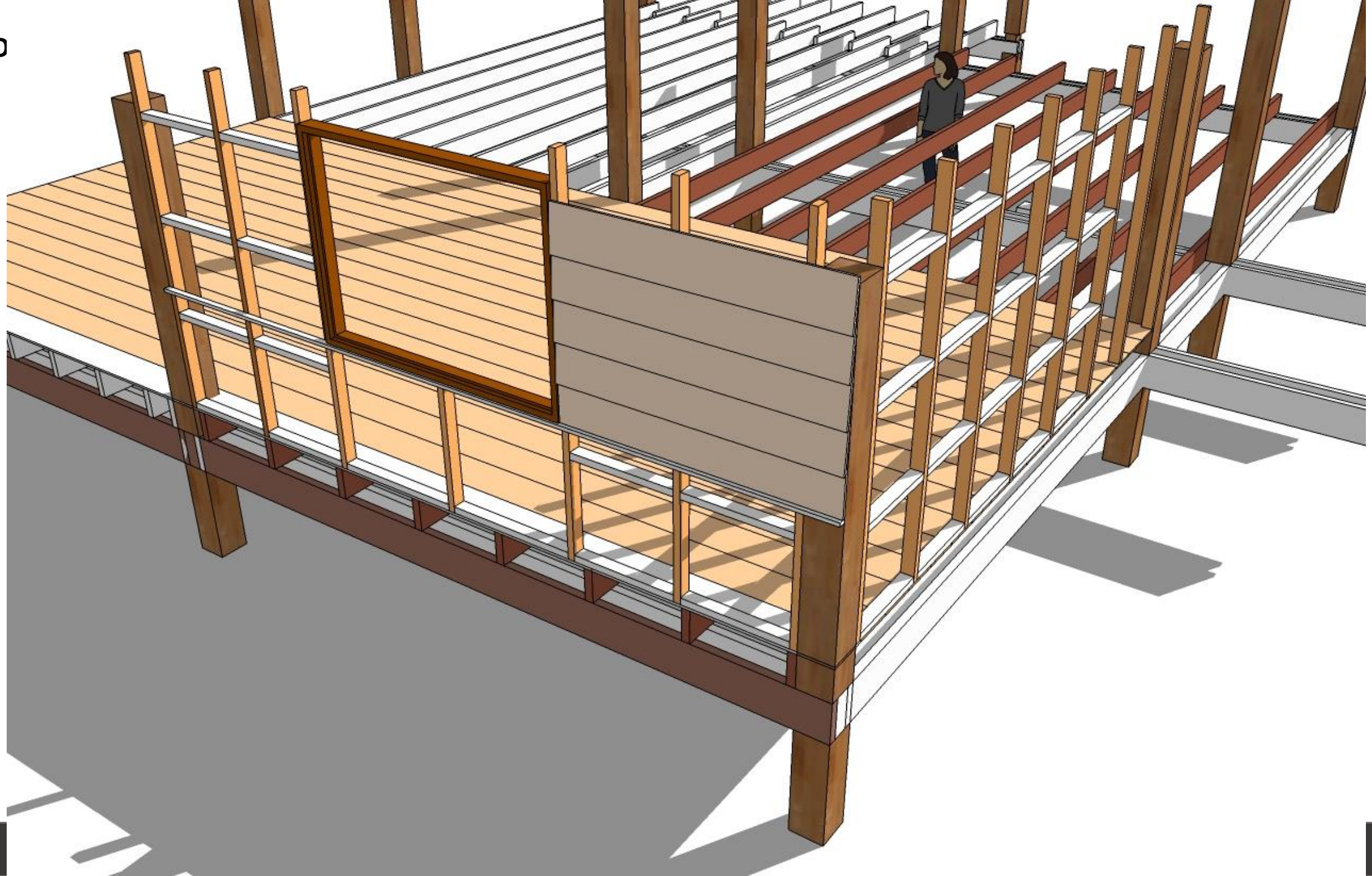
WO



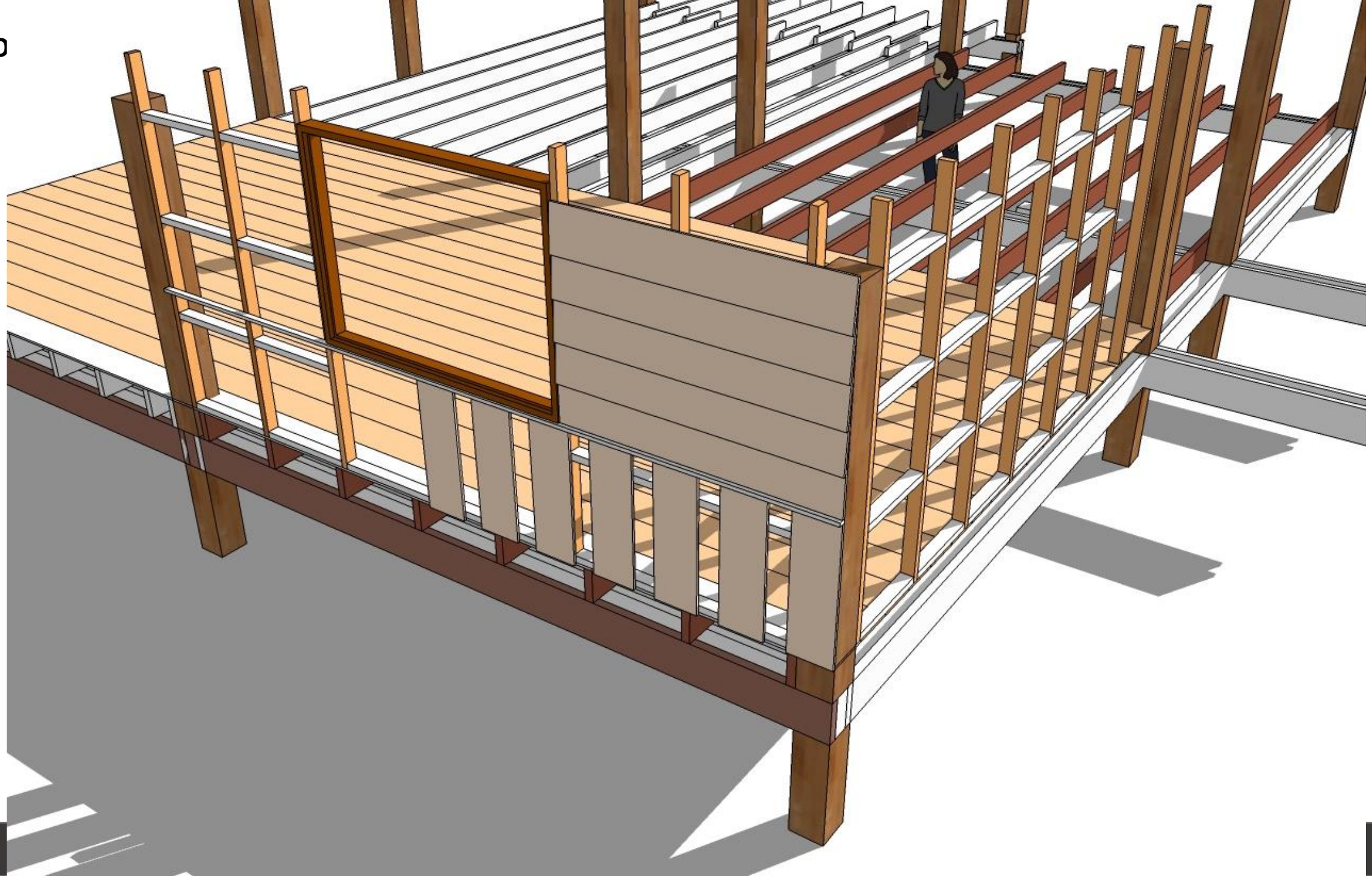
WO



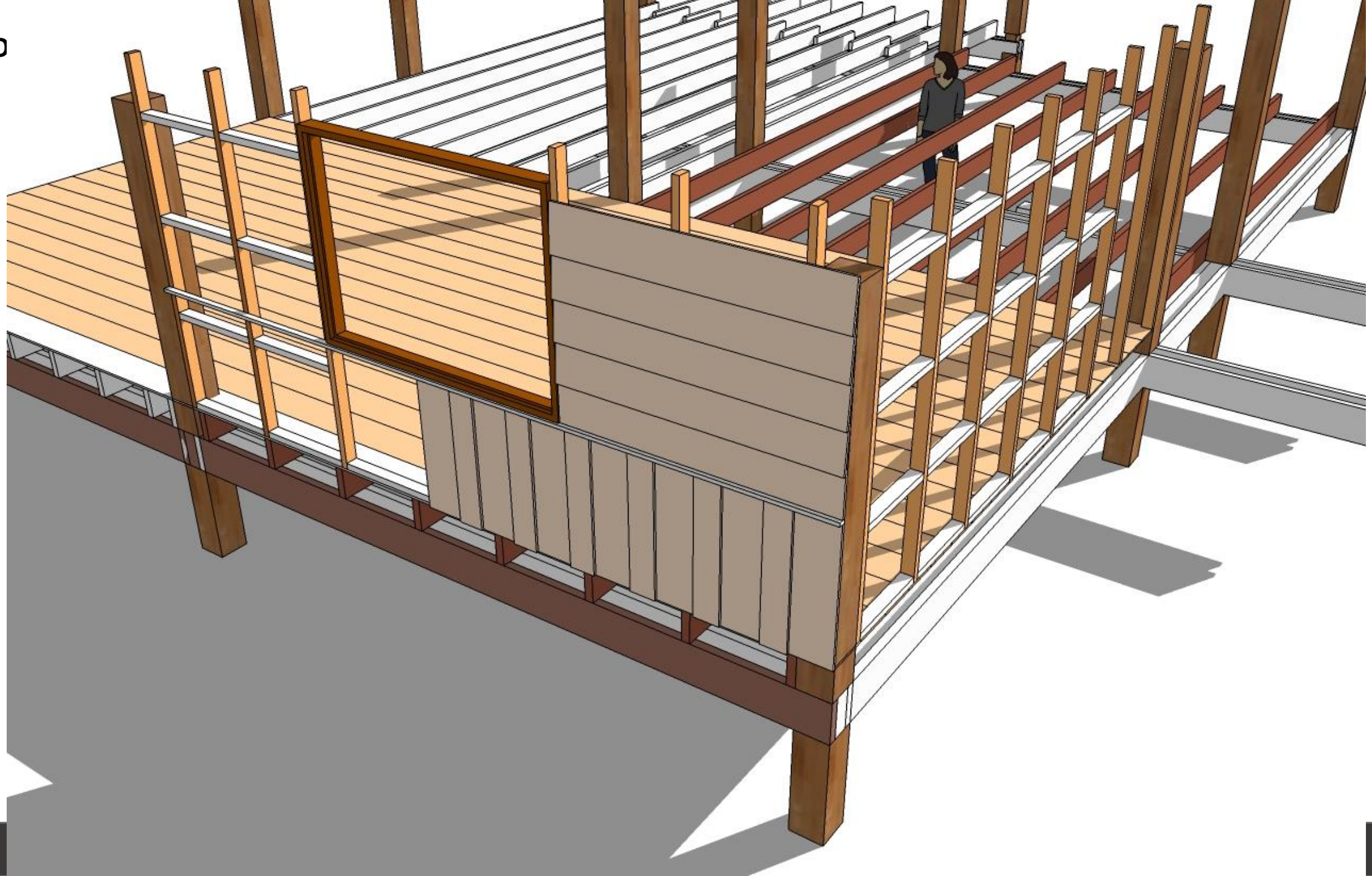
WO



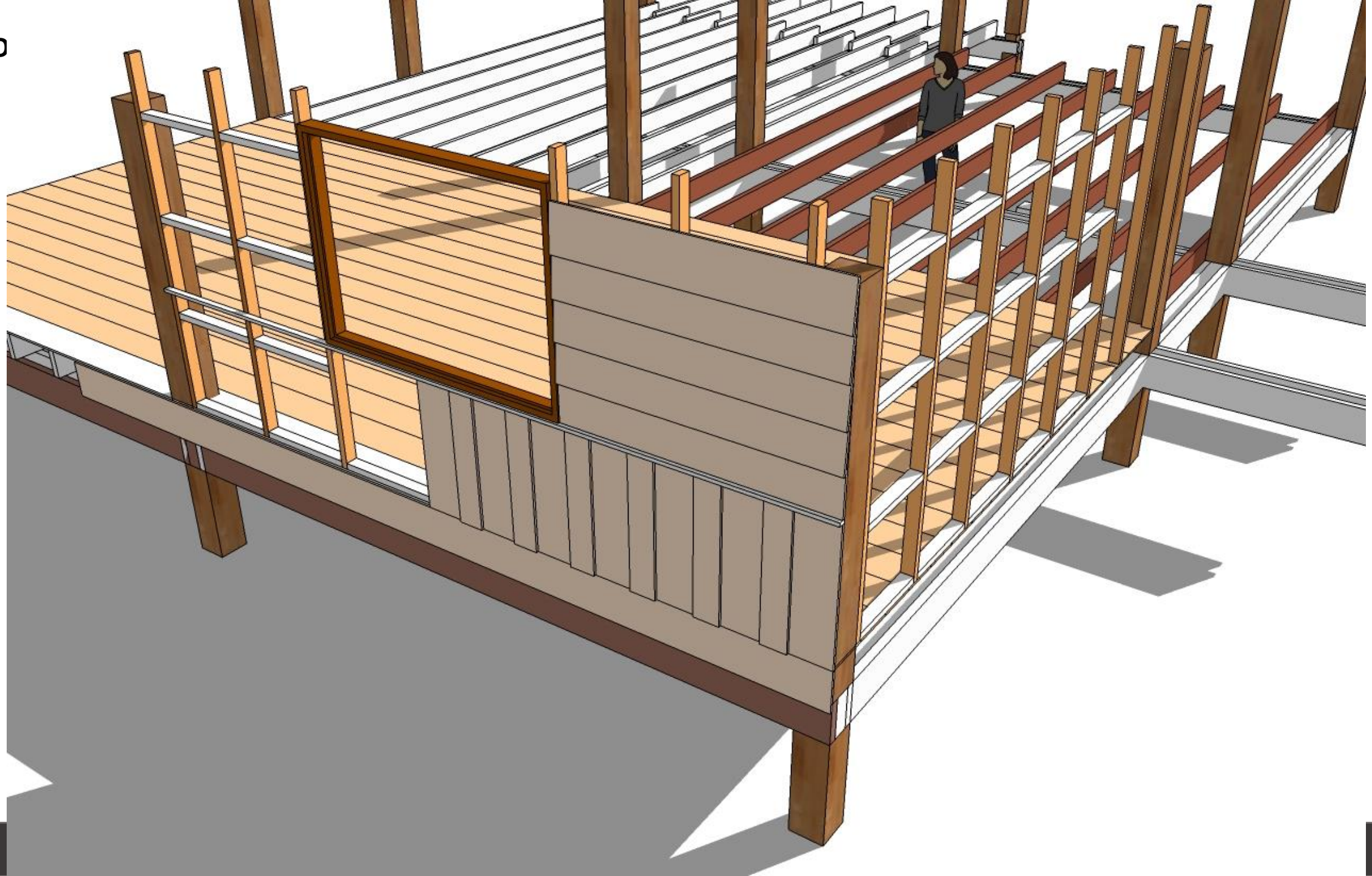
WO

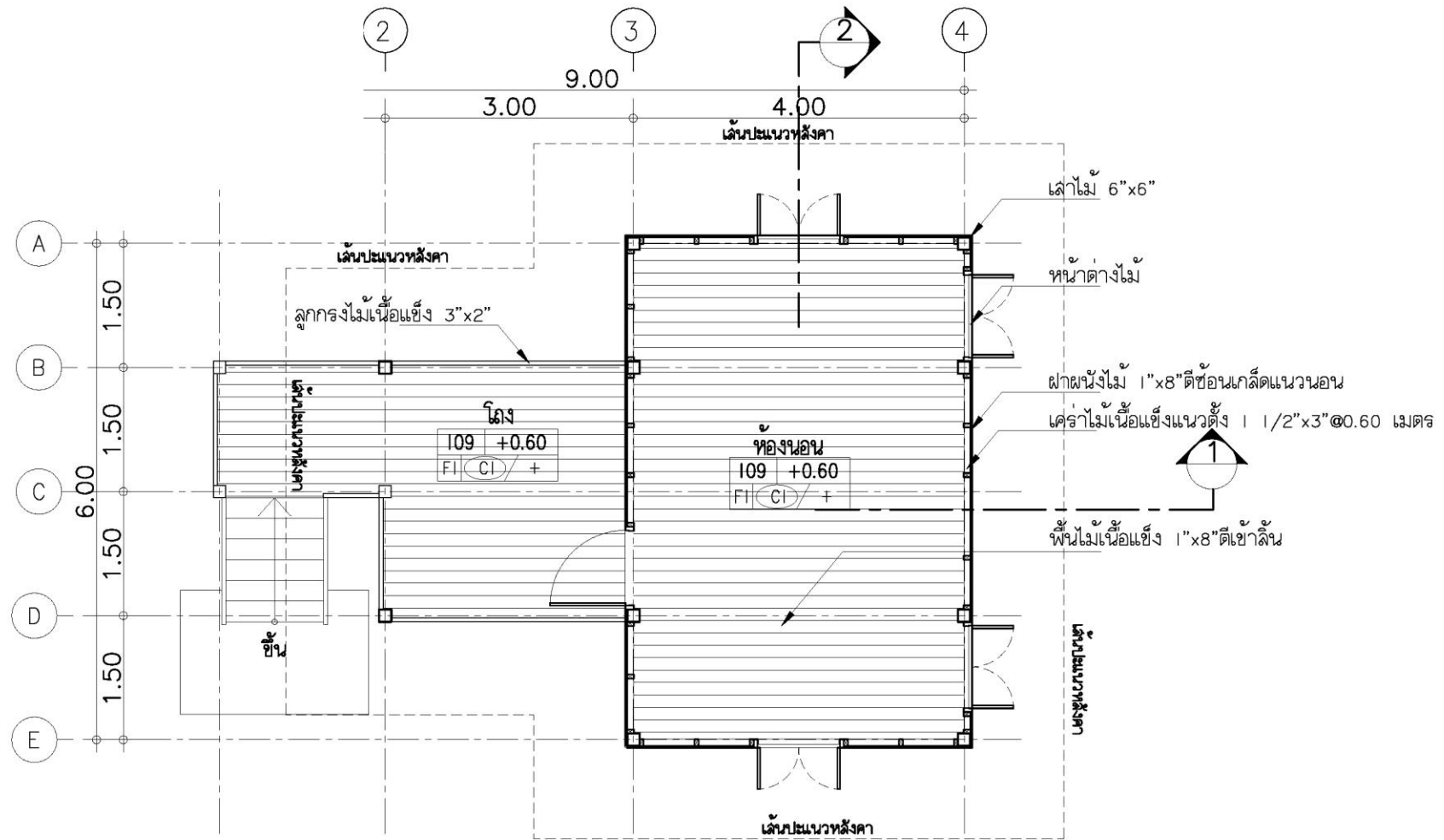


WO

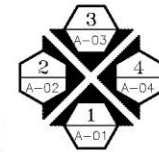
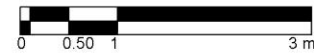


WO

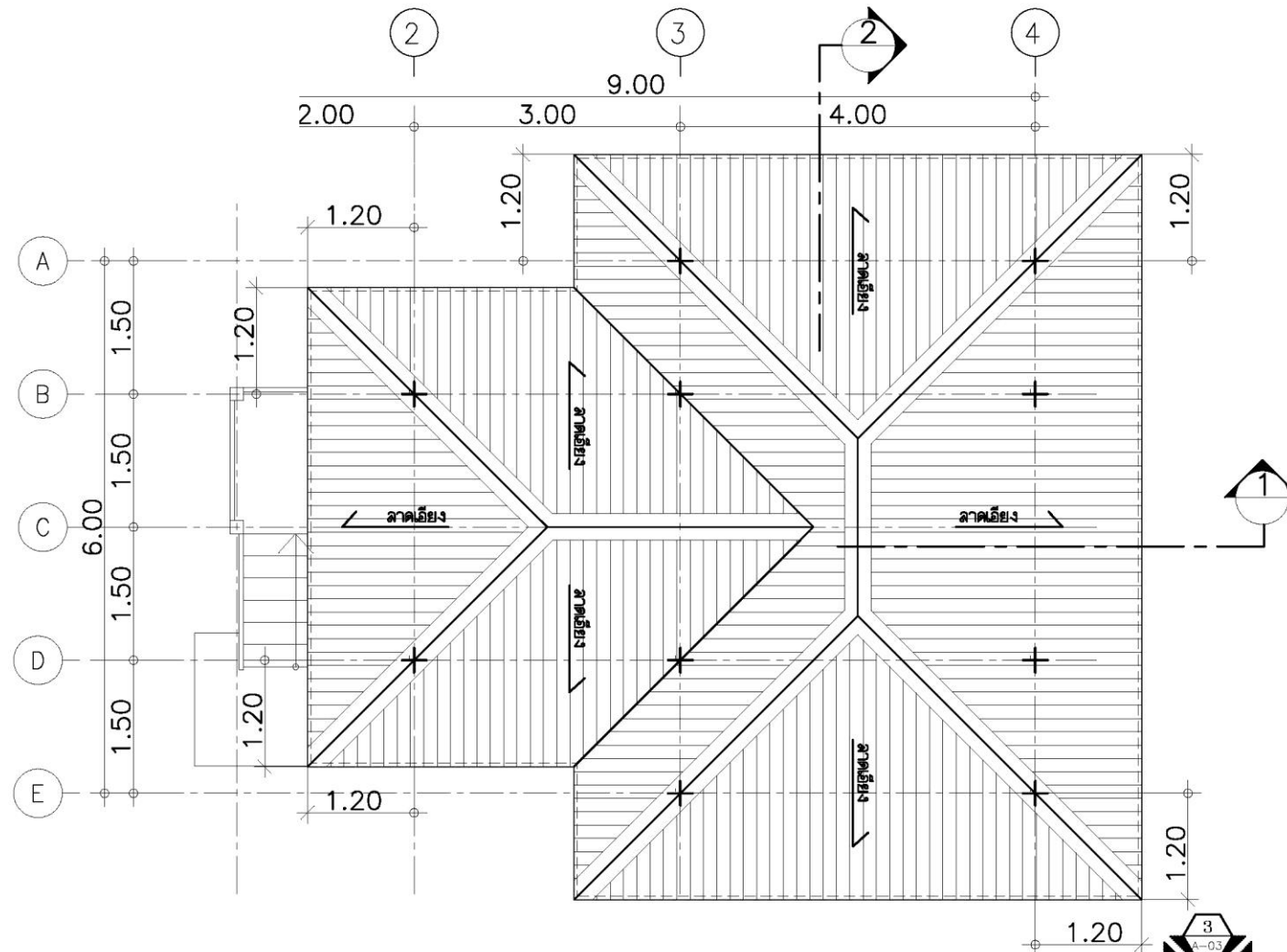




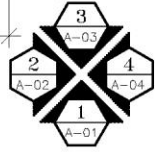
ผังพื้นชั้นบน
 มาตรการวน : 50 (A3)



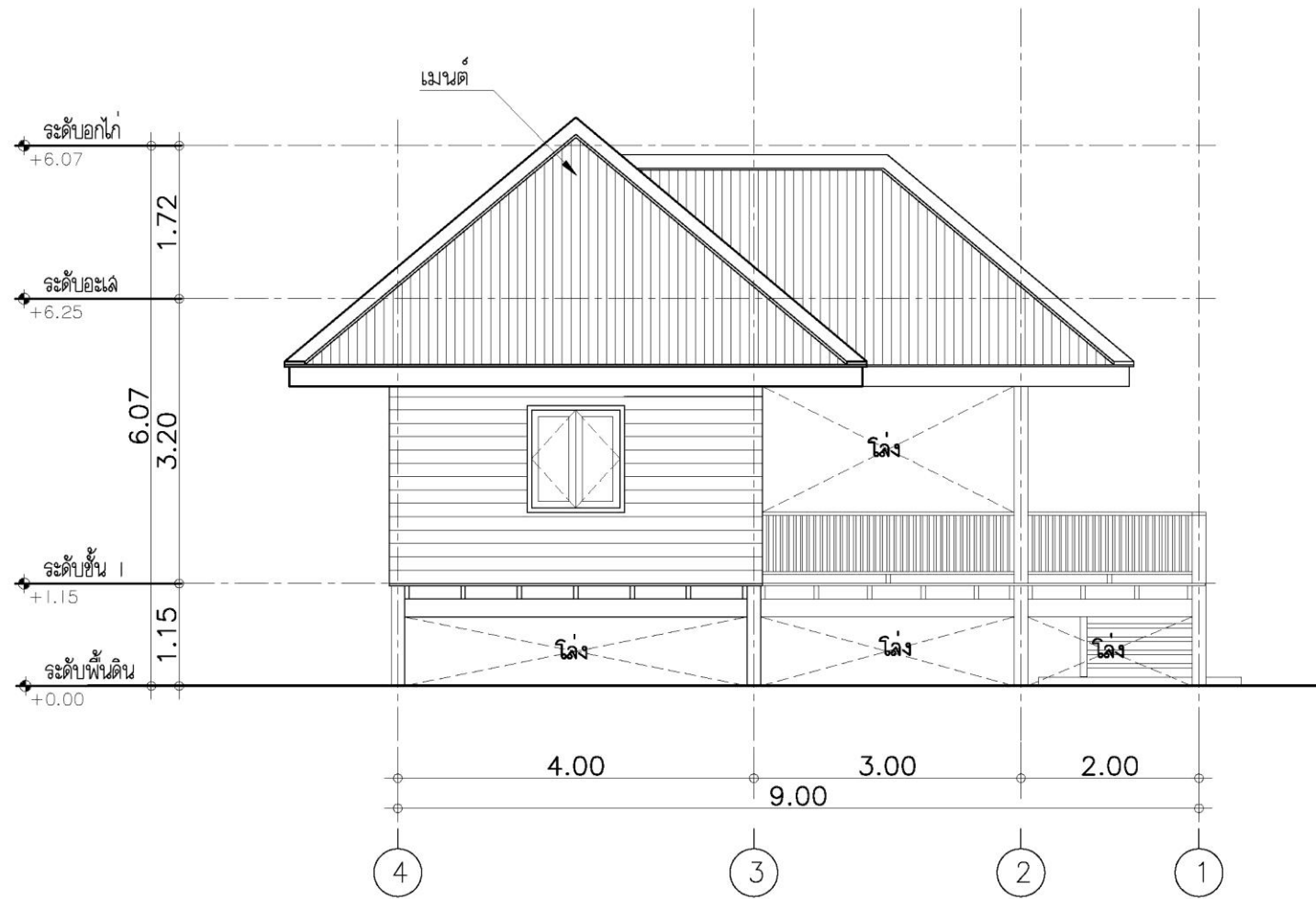
แบบบ้านโครงสร้างไม้



ผังหลังคา
 มาตรการวน : 50 (A3)



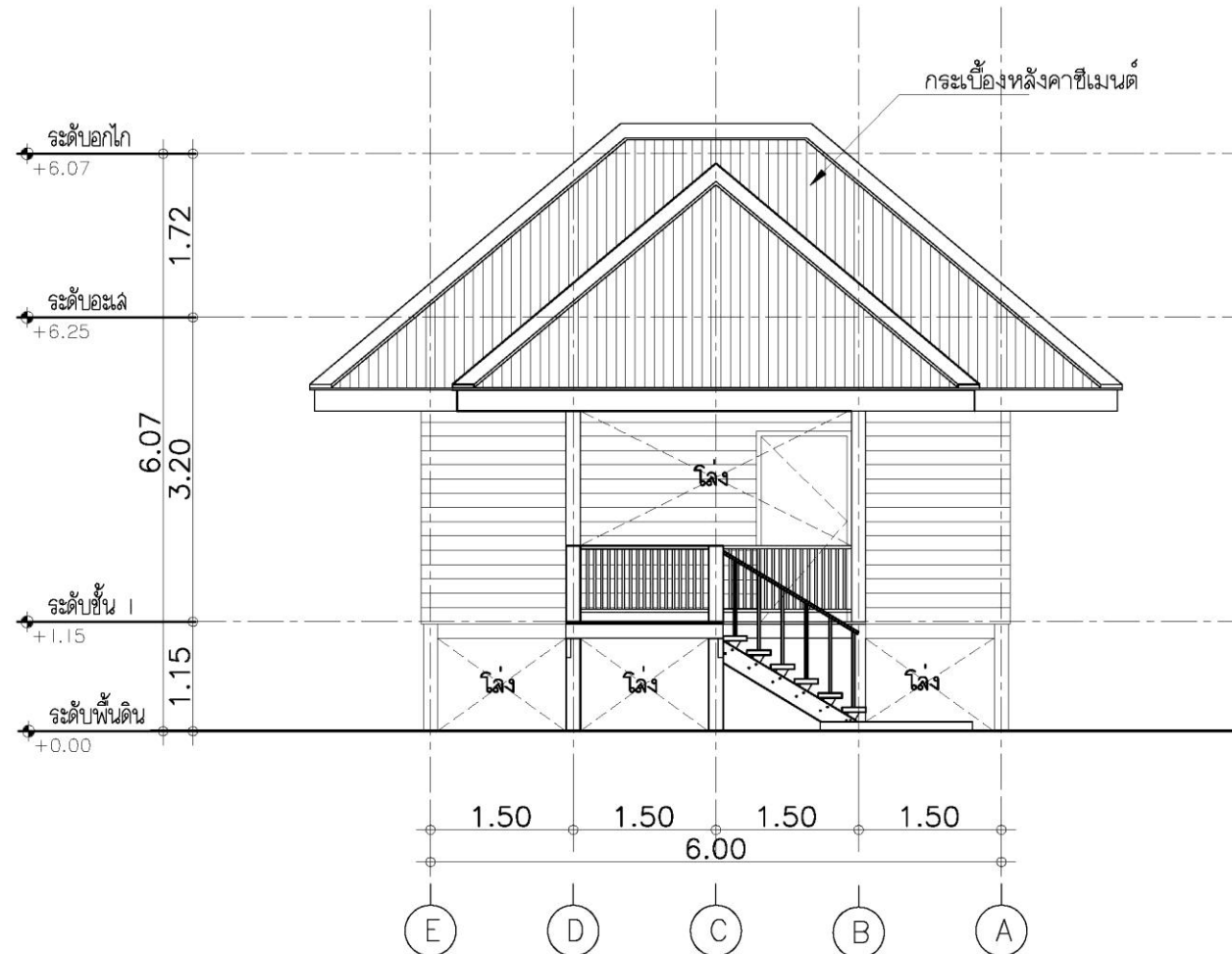
แบบบ้านโครงสร้างไม้



รูปด้าน 3



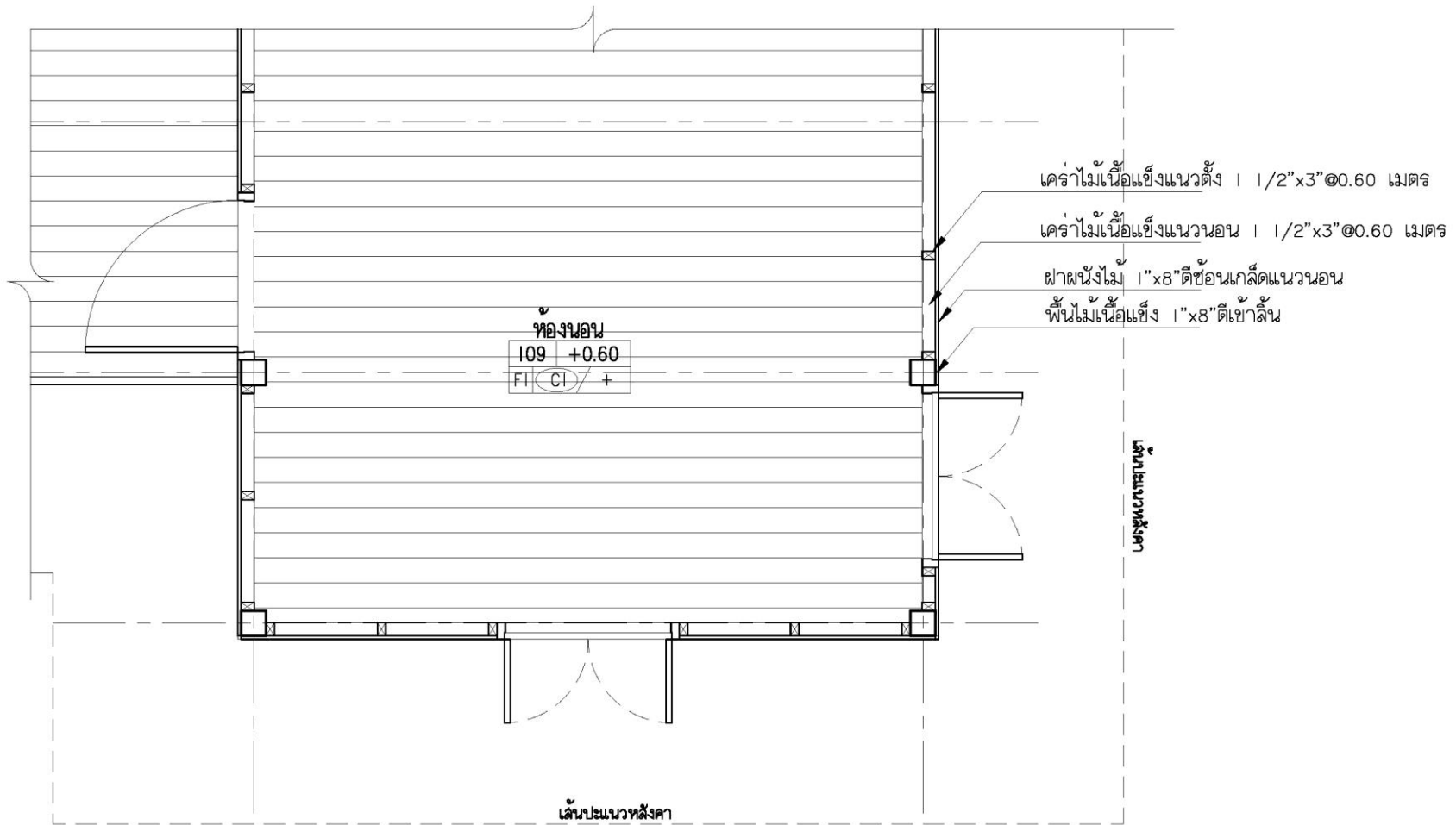
แบบบ้านโครงสร้างไม้



รูปด้าน 2

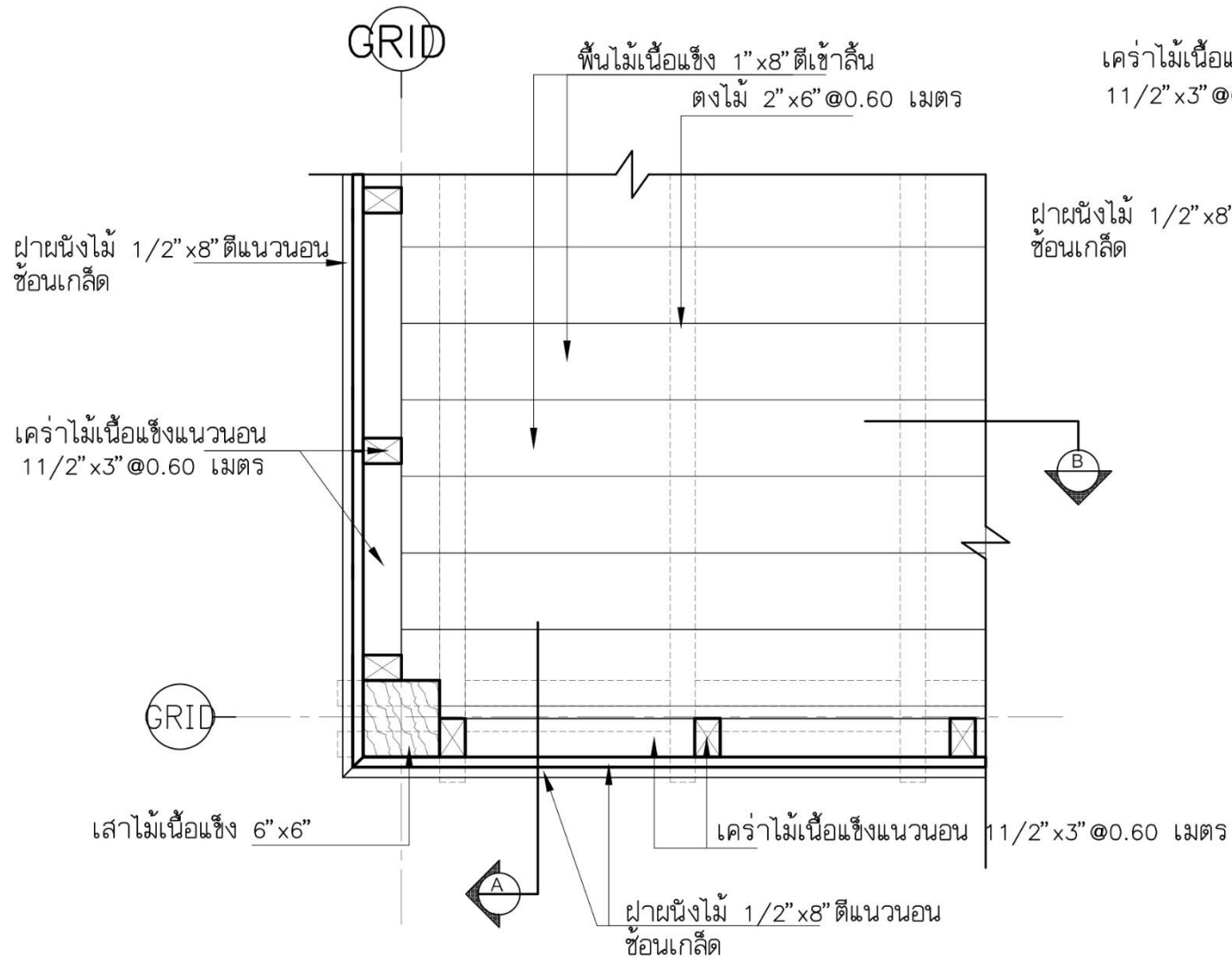


แบบบ้านโครงสร้างไม้

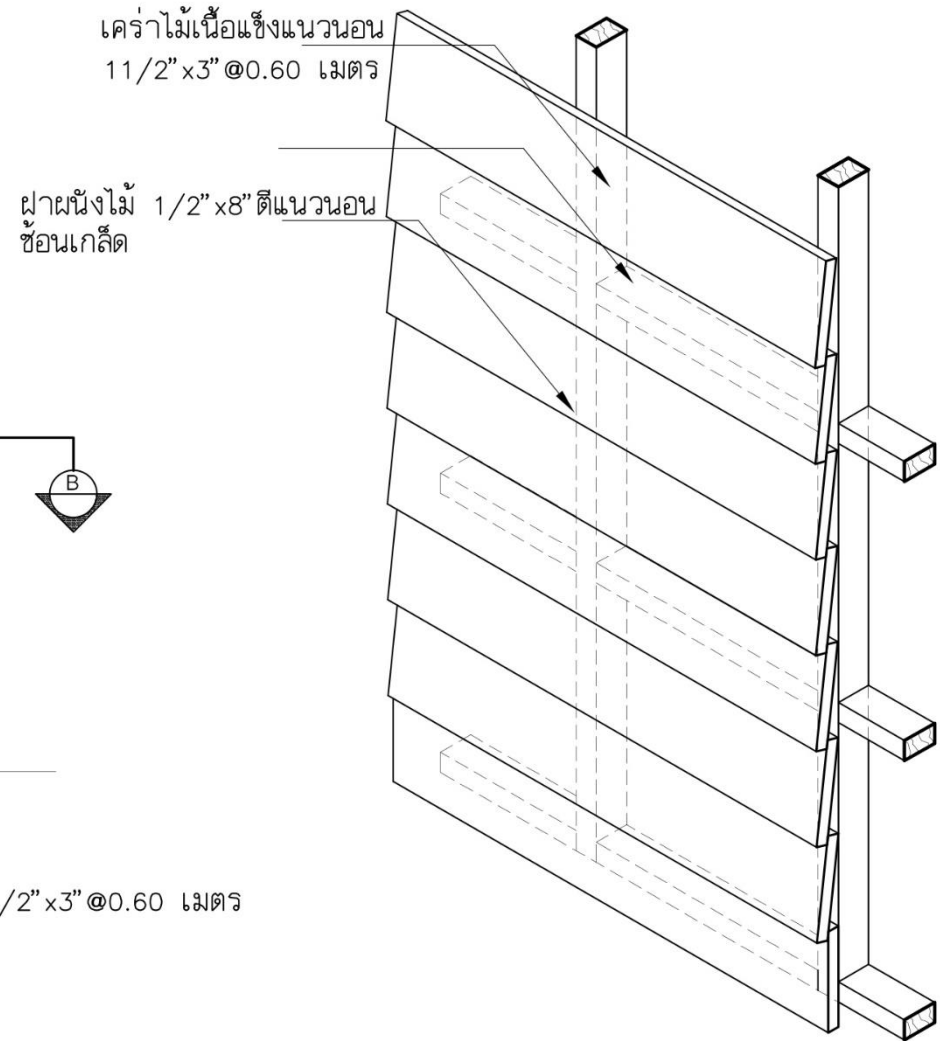
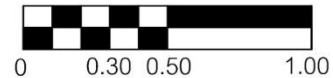


ฝ้าพื้นชั้นบน
 มาตรฐาน : 25 (A3)

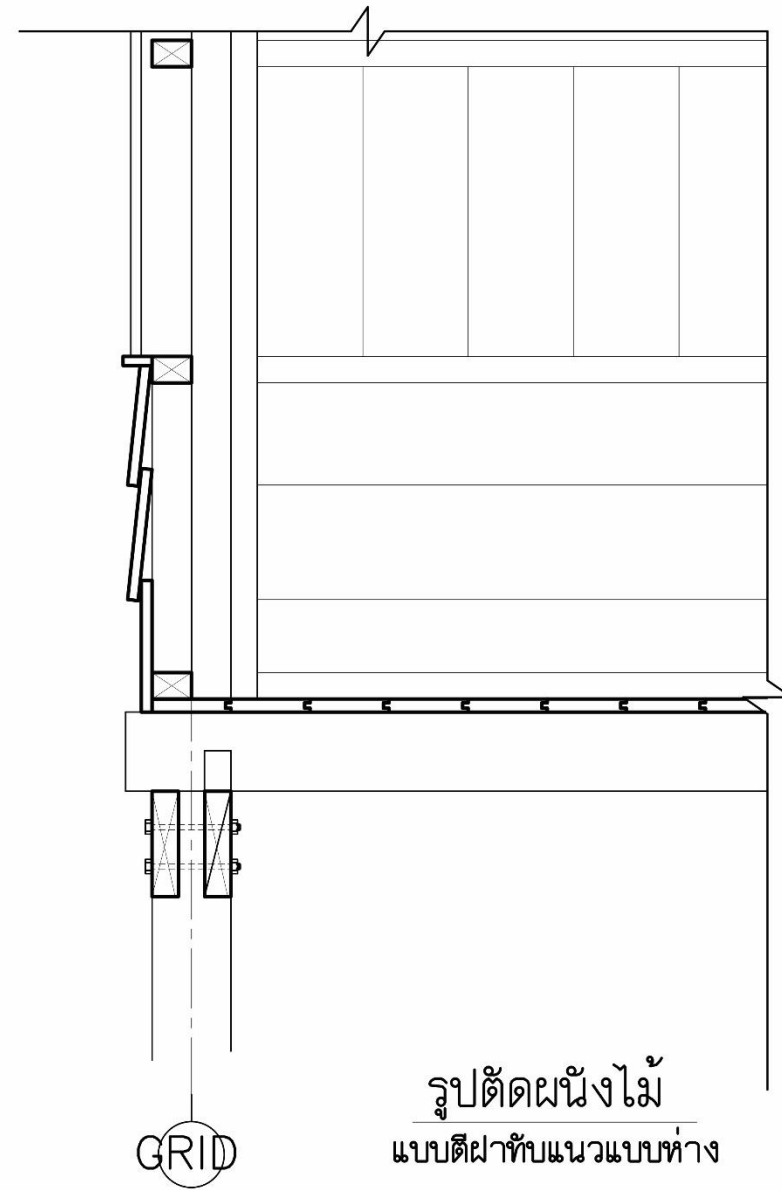
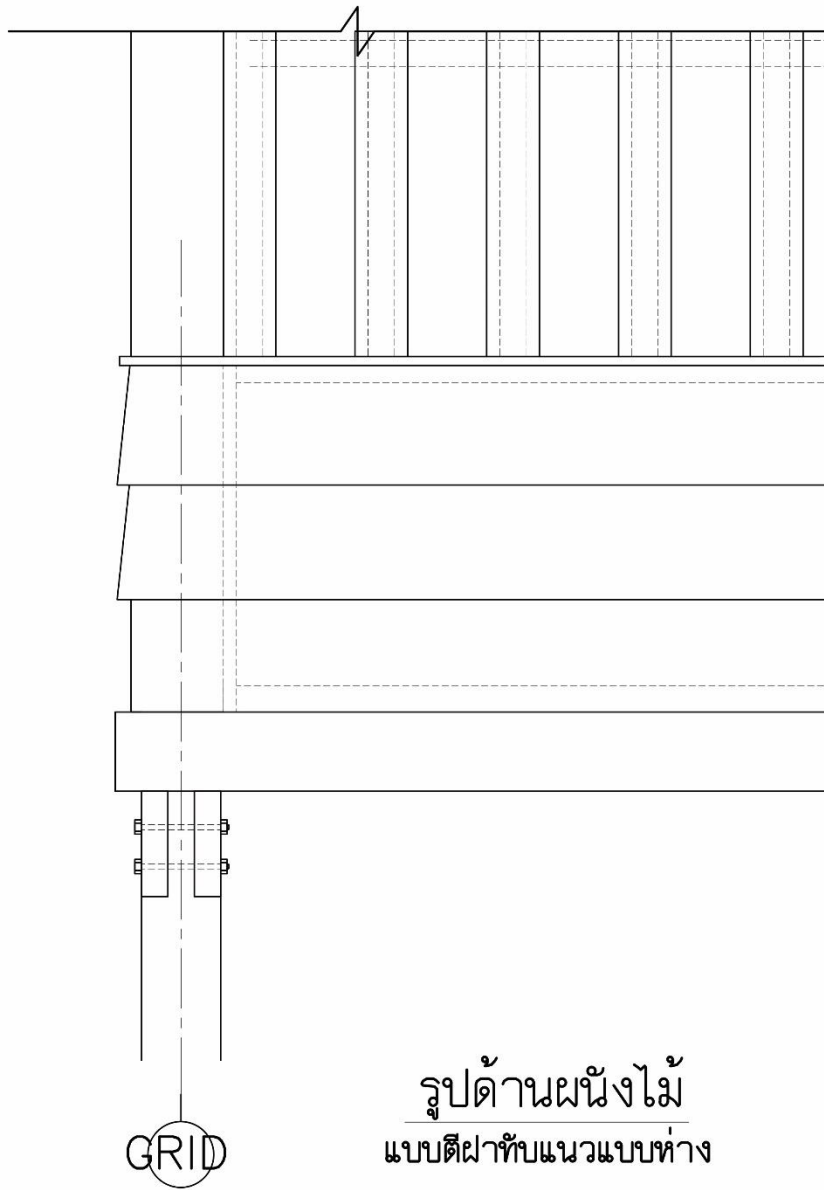
แบบบ้านโครงถ้งไม้

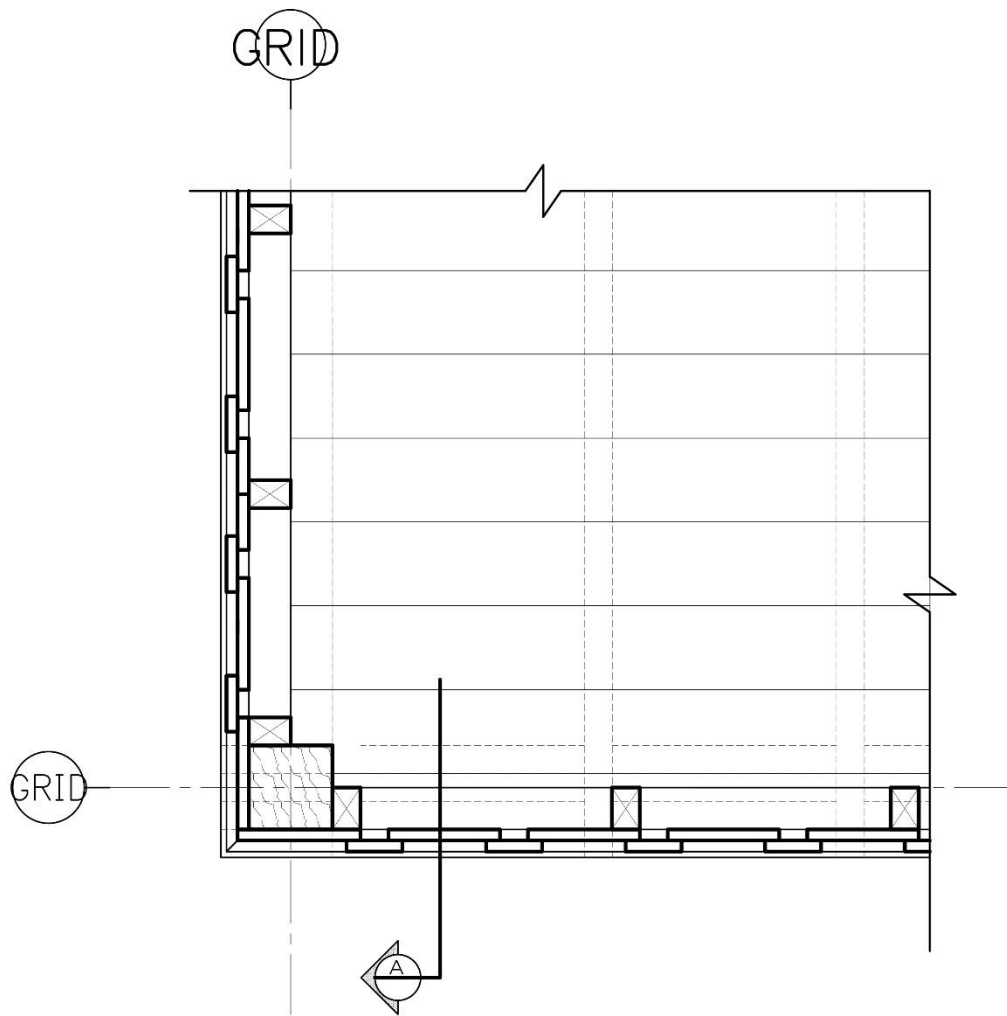


ผังแสดงผนังไม้
แบบตีฝ้าซ้อนเกล็ด

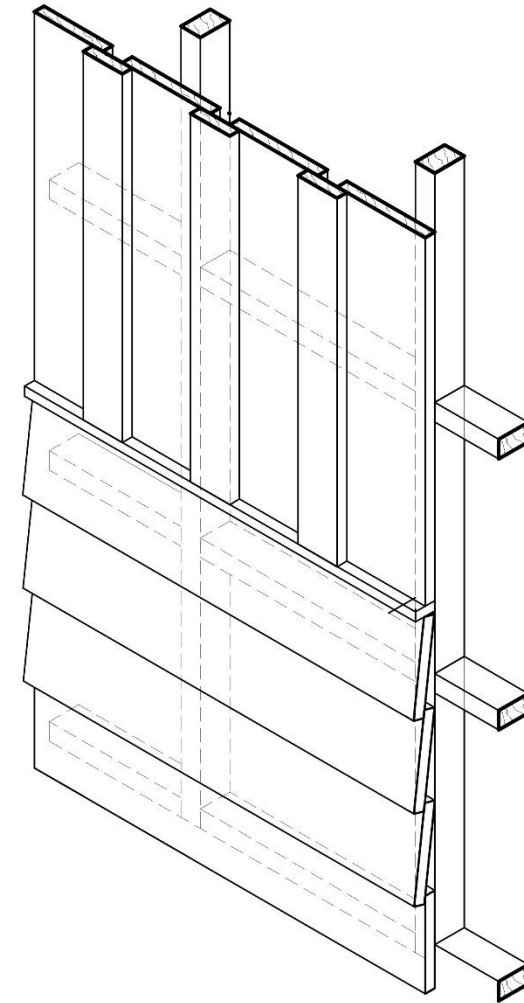


ภาพ ISOMETRIC
แบบตีฝ้าซ้อนเกล็ด





ผังแสดงผนังไม้
แบบตีฝ้าสมมติทับแนวและซ่อนเกล็ด



ภาพ ISOMETRIC
แบบตีฝ้าทับแนวแบบทำาง

