

ArchSSRU

Studio Assignment

รหัสวิชา ARD1301 การก่อสร้างและวัสดุในงานสถาปัตยกรรม

รหัสวิชา INA1301 การออกแบบเครื่องเรือน

ชั้นปีที่ 1 ภาคเรียนที่ 2

Assignment 1

การเขียนแบบภาพรูปด้านอาคารเบื้องต้น

กำหนดให้งาน : วันที่

กำหนดส่งงาน : วันที่

สถานที่ส่งงาน : ห้อง 4751

วัตถุประสงค์ : เพื่อให้นักศึกษาได้เข้าใจถึงแบบ 2 มิติ อาคารบ้านขนาดเล็ก และสามารถที่จะอธิบายถึงรูปด้านต่างๆ ของอาคารโดยผ่านทาง การเขียนแบบด้านอาคารต่างๆ ตามรูปแบบการเขียนแบบสถาปัตยกรรมได้อย่างถูกต้อง

วิธีการทำงาน : ให้นักศึกษาทำการศึกษาแบบที่กำหนด โดยการเขียนแบบผังพื้น ตามแบบที่กำหนดให้ และทำการเลือกแบบรูปด้าน อย่างน้อย 2 รูป คัดลอกและกำหนดการเขียนแบบให้ถูกต้องตามหลักการ การเขียนแบบก่อสร้าง

วัสดุอุปกรณ์ : สำหรับงานขั้นสุดท้าย

1.กระดาษผิวเรียบ 100 ปอนด์ ขนาด A2 ความสูงยอดจั่วหลังคาได้จากการตั้งองศาหลังคา มาตราส่วนในแบบ 1:75 ขยายแบบเป็น 1: 50

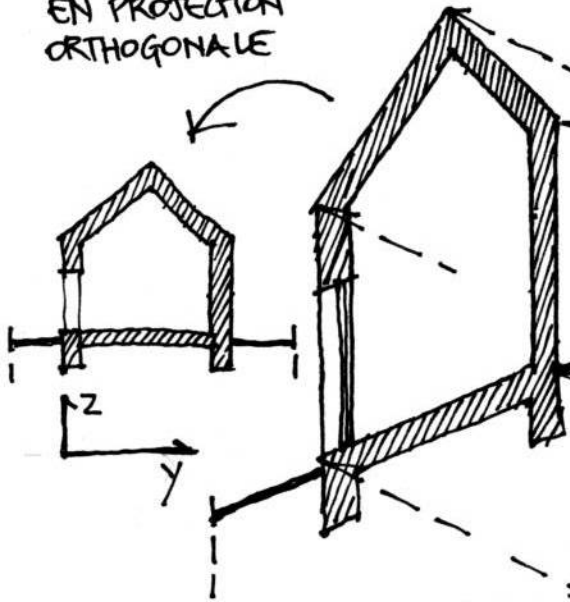
การประเมิน :

1.คะแนนความถูกต้อง	75%
2.คะแนนสะอาดและระเบียบเรียบร้อย	25%
รวมคะแนน	100%

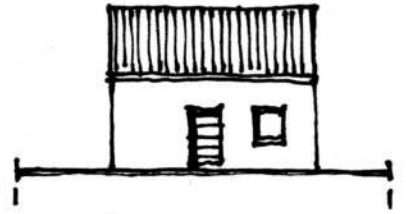
ทีมอาจารย์ผู้สอน

ผู้ให้โปรแกรม

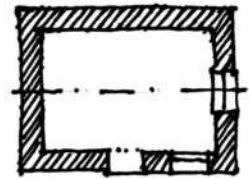
VUE EN COUPE
EN PROJECTION
ORTHOгонаLE



VE EN ÉLEVATION
EN PROJECTION ORTHOGonale

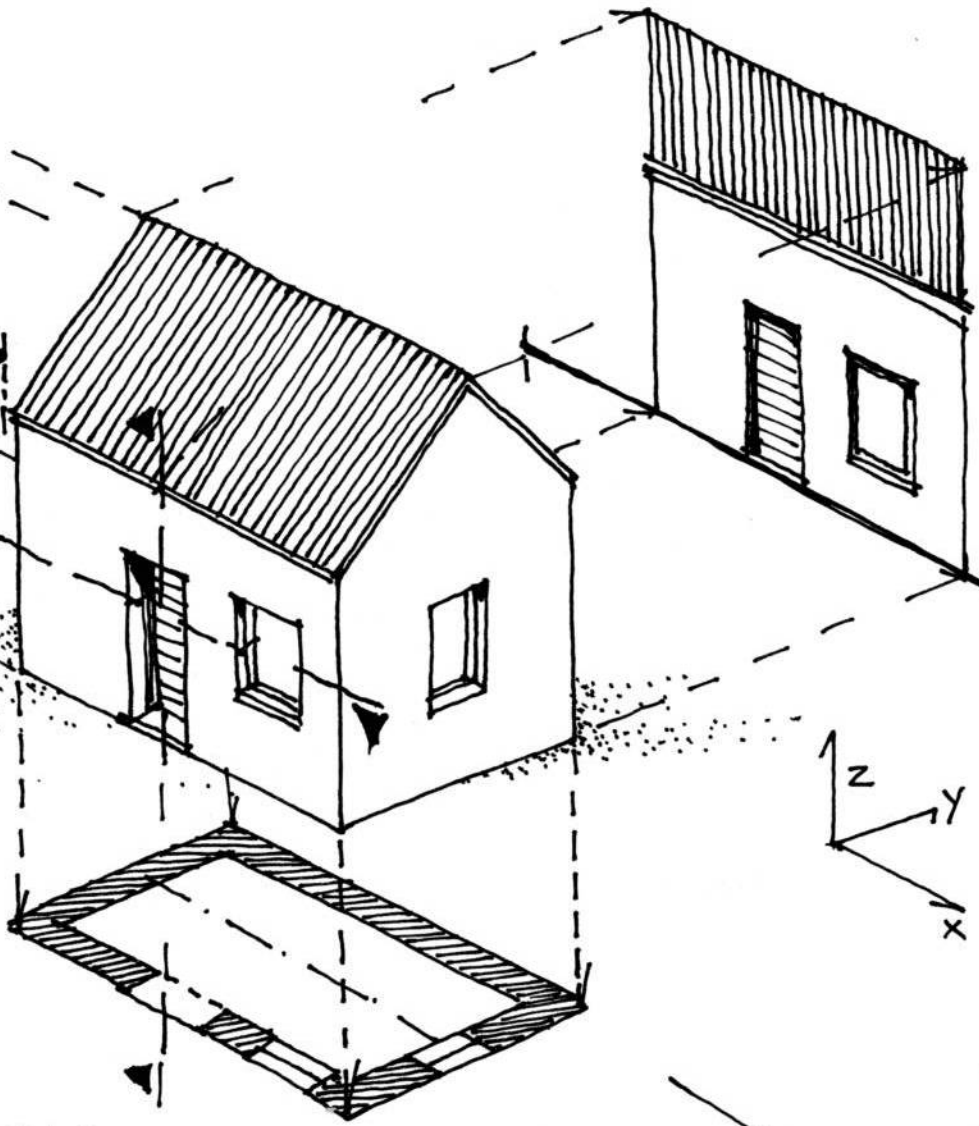


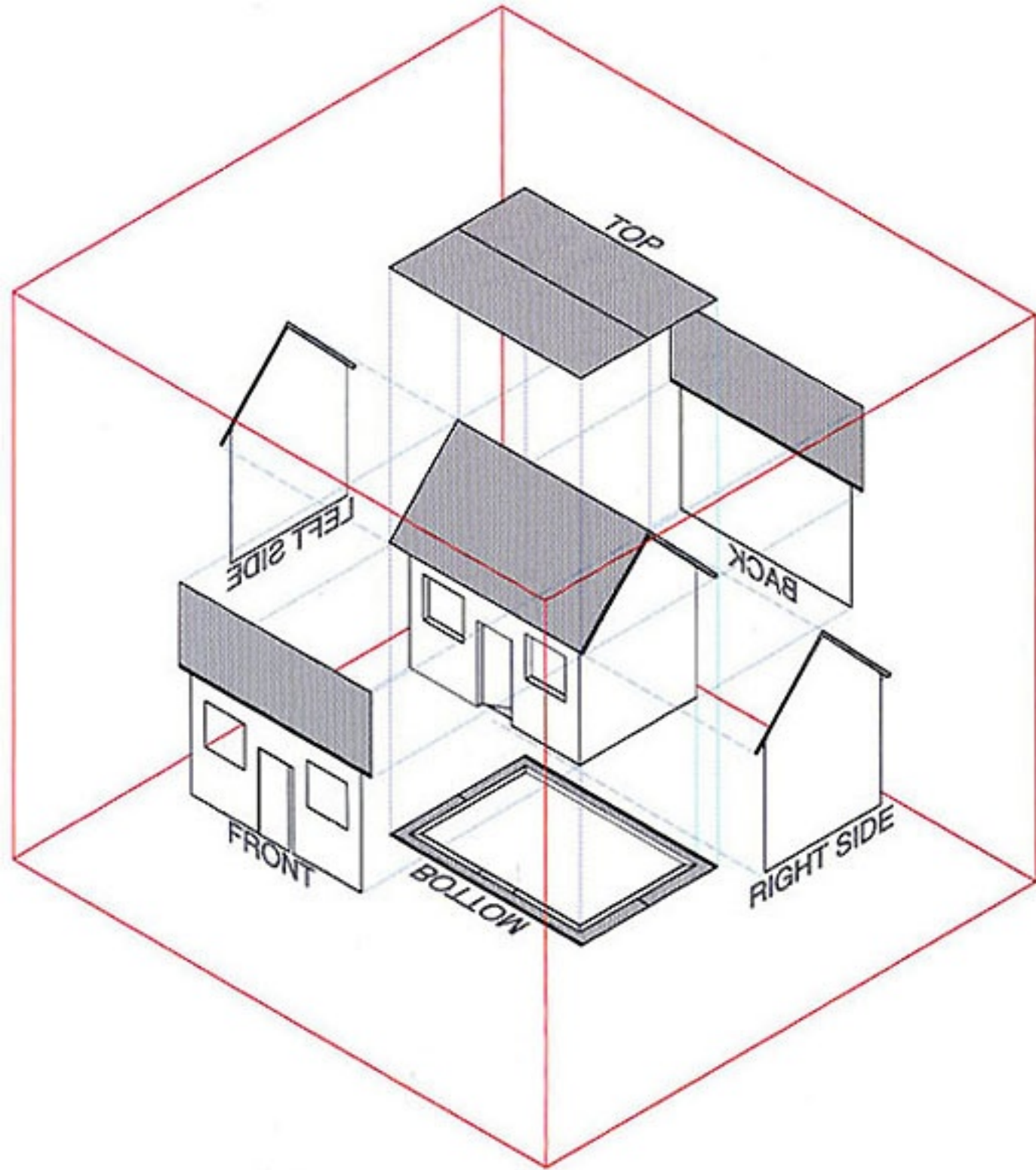
SYSTÈME
D'AXES ORTHOGONAUX

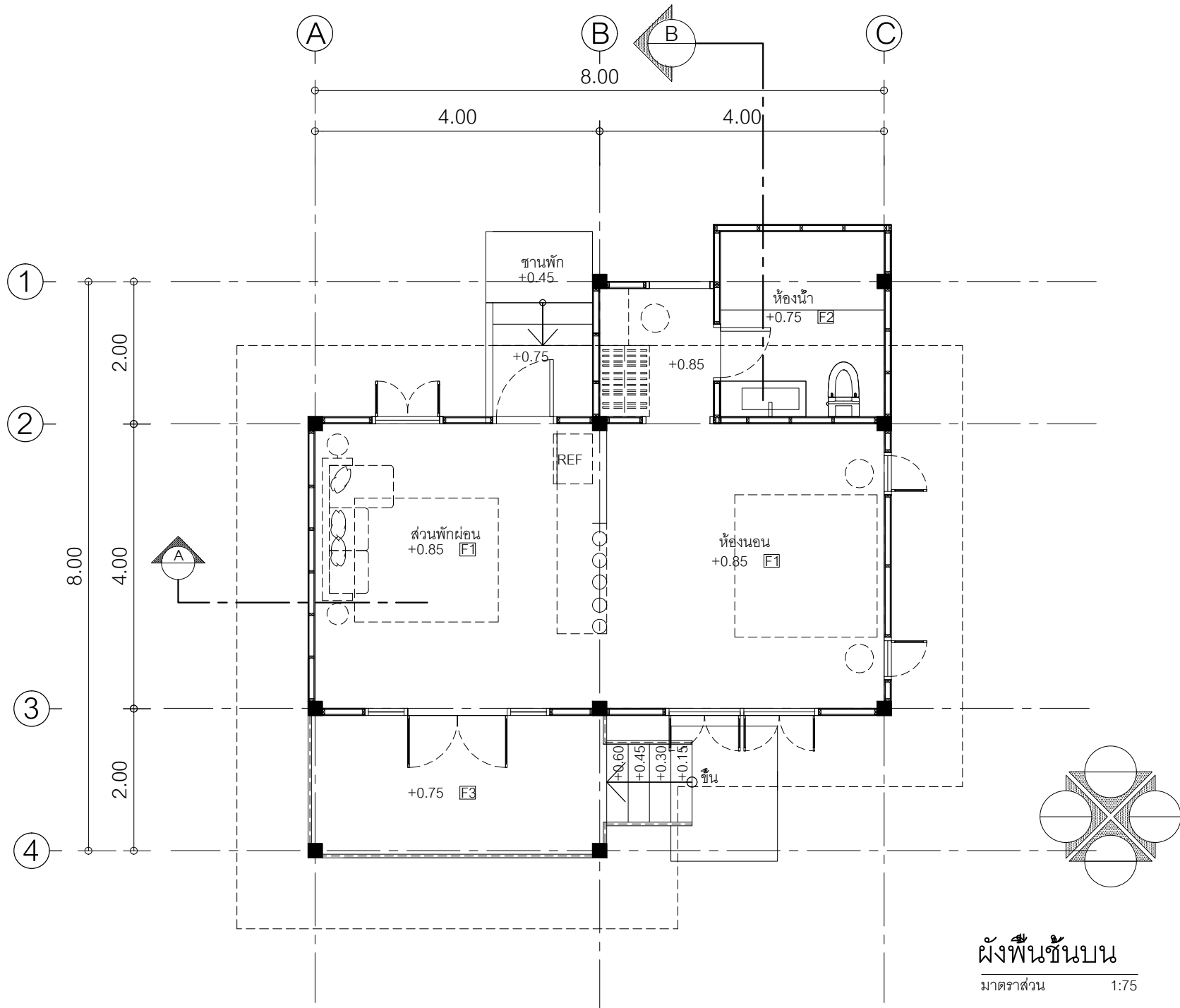


VE DU PLAN
EN PROJECTION ORTHOGonale

PROJECTION
AXONOMETRIQUE
DU VOLUME
ET REPRÉSENTATION DU PLAN
D'UNE COUPE
ET D'UNE ÉLEVATION
DANS LE MÊME SYSTÈME D'AXES (x, y, z)

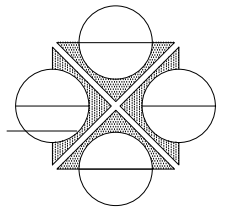
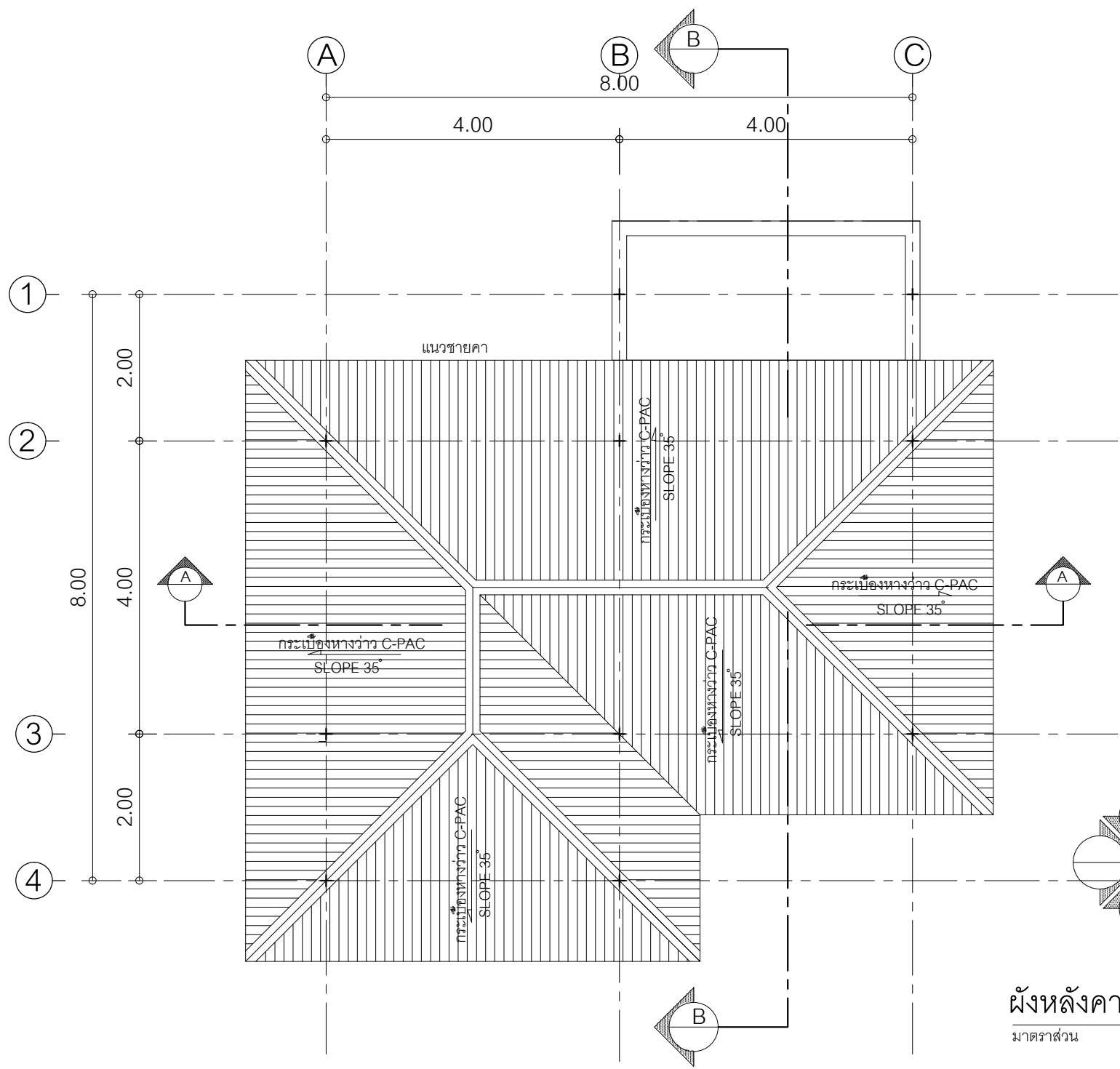






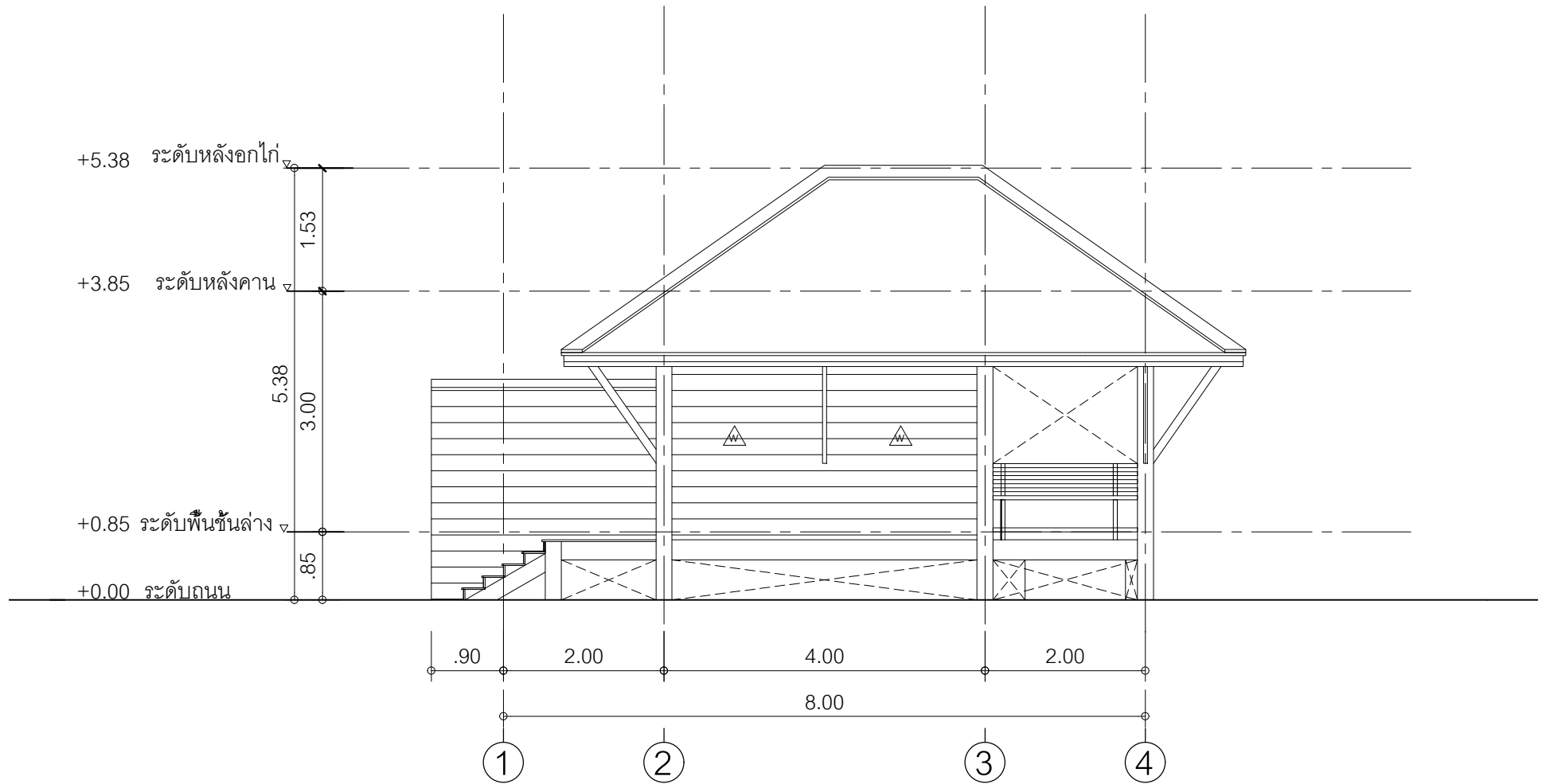
ผังพื้นชั้นบน

มาตราส่วน 1:75



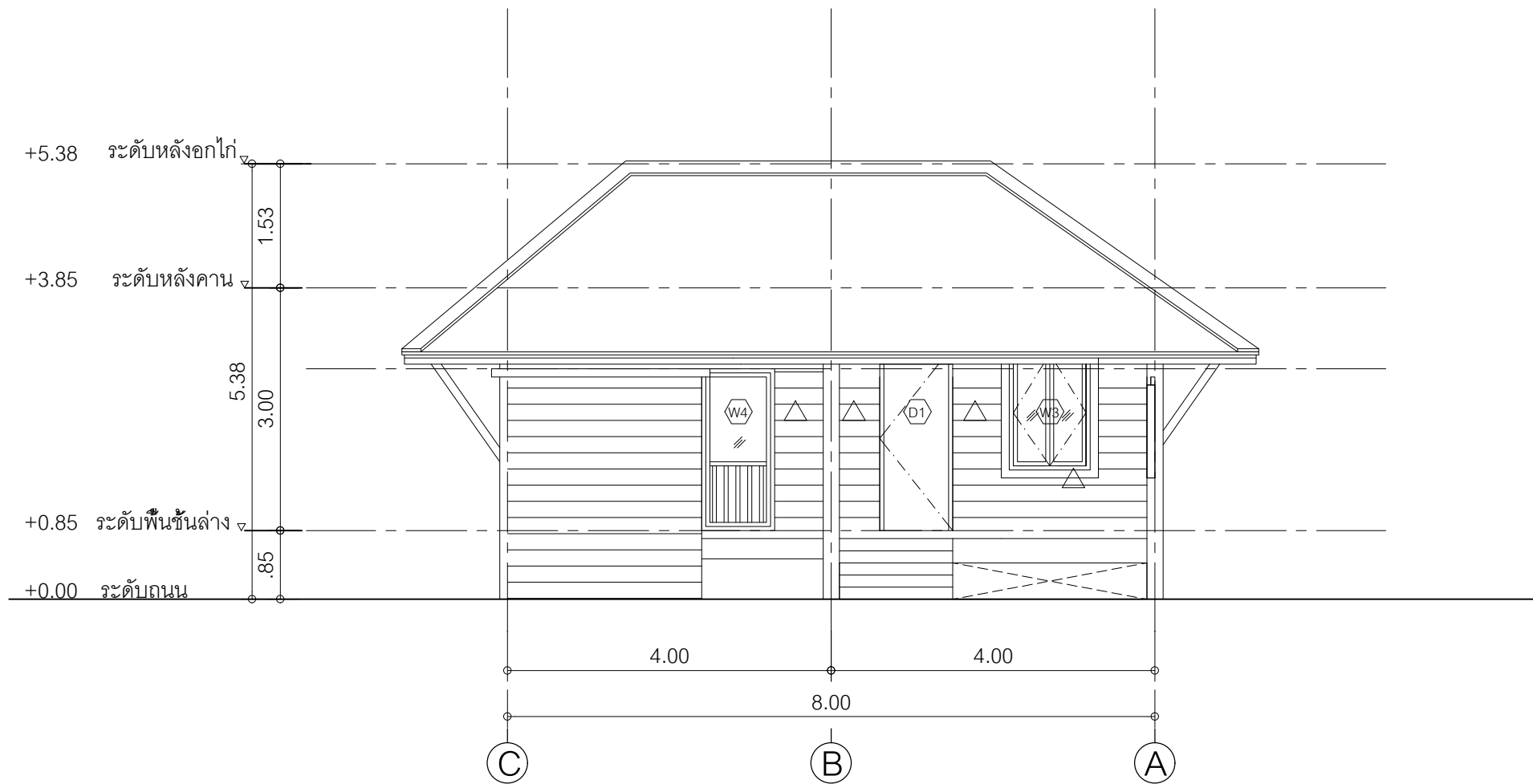
ผังหลังคา

มาตราส่วน 1:75



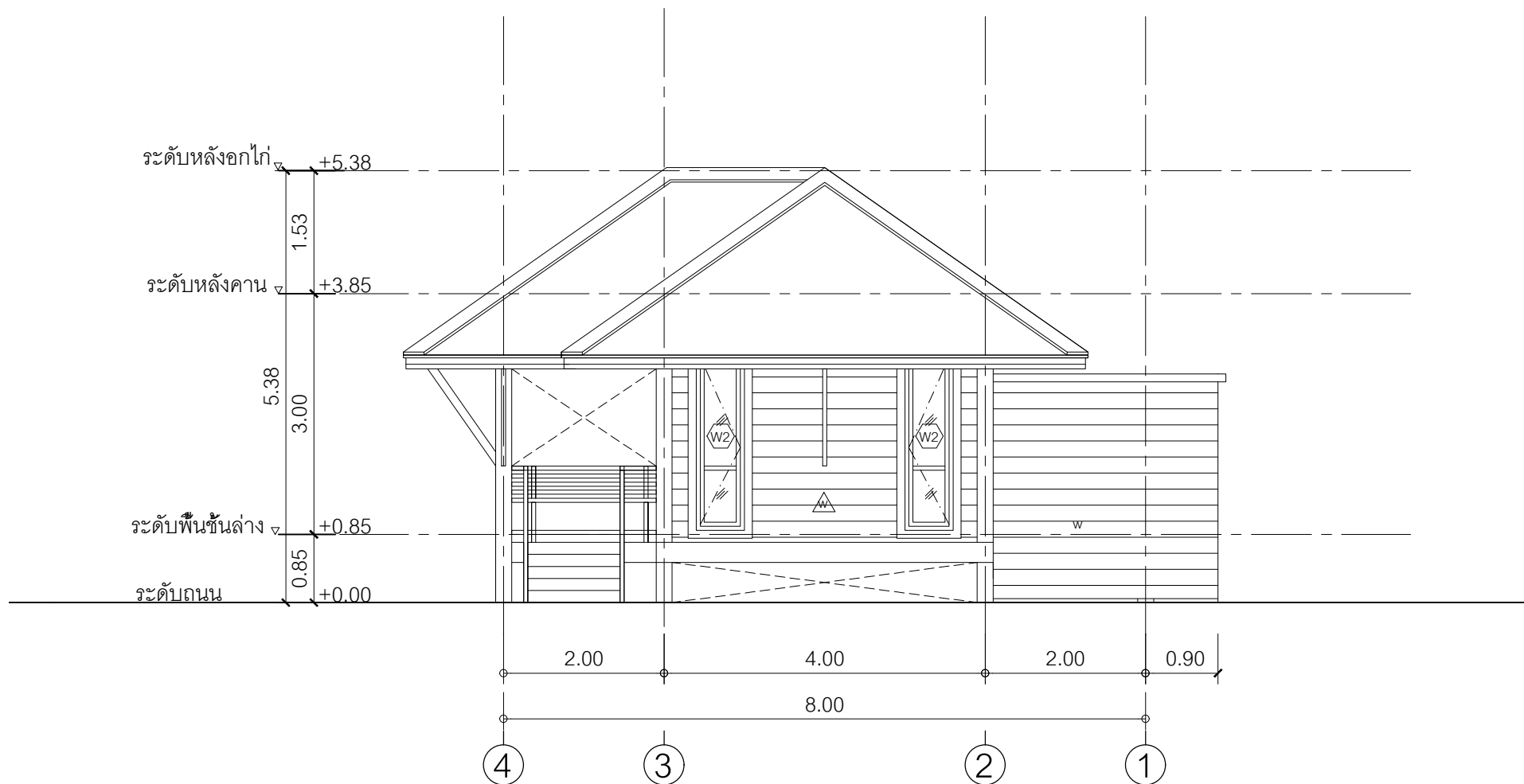
รูปด้าน 2

มาตราส่วน 1:75



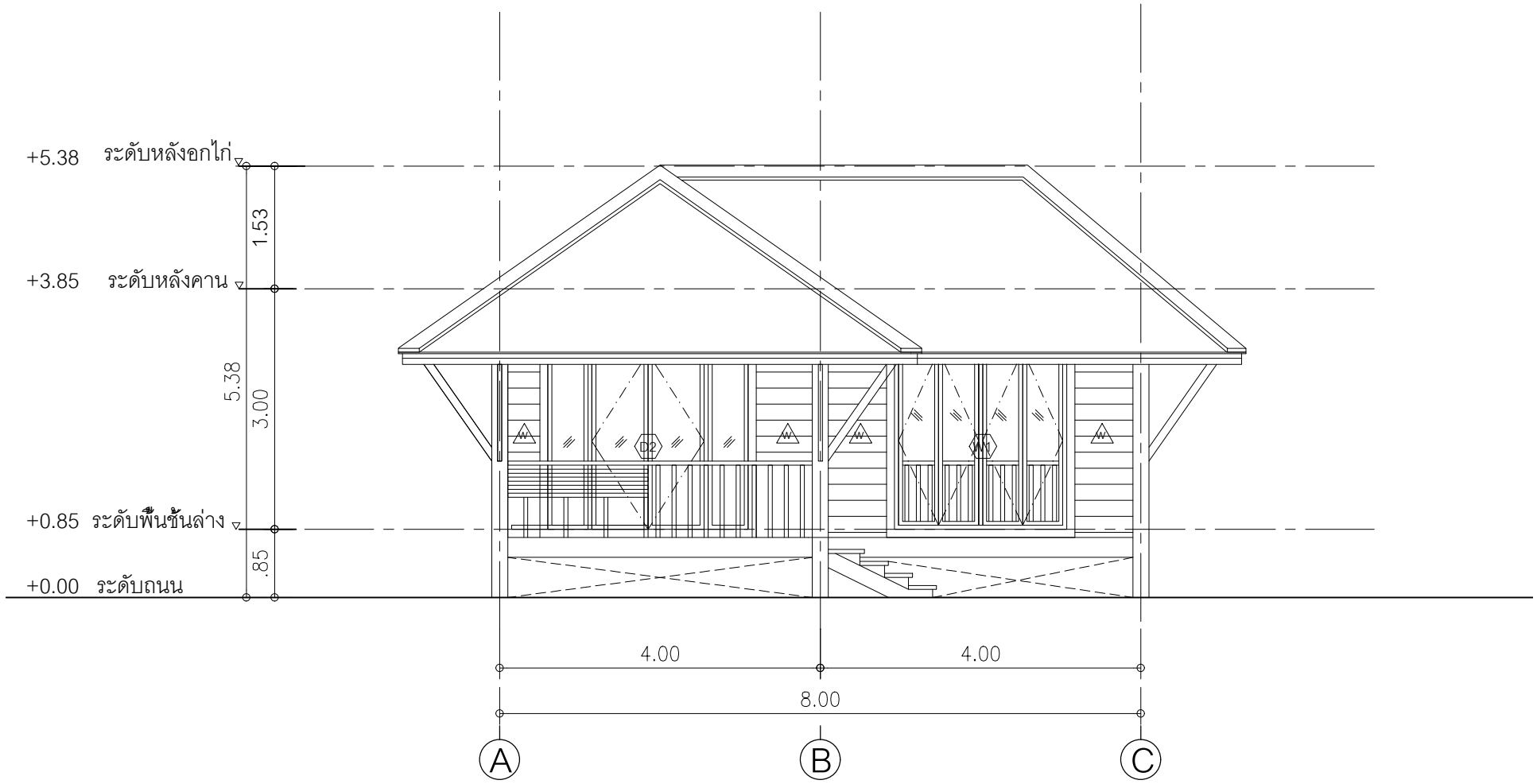
รูปด้าน 3

มาตราส่วน 1:75



รูปด้าน 4

มาตราส่วน 1:100



รูปด้าน 1
 มาตรฐาน 1:75