

ArchSSRU

Studio Assignment

รหัสวิชา ARD1301 การก่อสร้างและวัสดุในงานสถาปัตยกรรม

รหัสวิชา INA1301 การออกแบบเครื่องเรือน

ชั้นปีที่ 1 ภาคเรียนที่ 2

Assignment 4

การเขียนผนังโครงสร้างไม้ ในรูปภาพ isometric

กำหนดให้งาน :

กำหนดส่งงาน :

สถานที่ส่งงาน :

วัตถุประสงค์ : เพื่อให้นักศึกษาได้เข้าใจถึงแนวความคิดเรื่องโครงสร้างผนังไม้ ของอาคารขนาดเล็กที่ถูกต้อง พร้อมทั้งเข้าใจถึงหลักการสร้างและองค์ประกอบของผนังอาคารได้ถูกต้องโดยสามารถแสดงออกถึงความเข้าใจในภาพ isometric

วัสดุอุปกรณ์ : สำหรับงานชิ้นสุดท้าย

1. กระดาษขาวผิวเรียบ ขนาด A2
2. ดินสอสำหรับเขียนแบบ
3. ปากกา สำหรับเขียนแบบ ตามที่กำหนด

วิธีการทำงาน

ให้นักศึกษา นำแบบร่างจากครั้งที่แล้ว มากำหนดภาพ isometric รูปแบบคาน ตง พื้น ให้ถูกต้อง พร้อมทั้งเขียนแบบคาน ตง พื้น โดยจะต้องปรึกษาอาจารย์ประจำกลุ่มก่อนเพื่อความถูกต้องของการเขียนแบบ

สำหรับการเขียนแบบ จะต้องคำนึงถึงหลักการเขียนแบบที่ถูกต้องตามมาตรฐานงานเขียนแบบ การใช้สัญลักษณ์ในการเขียนแบบ การใช้น้ำหนักเส้นในการเขียนแบบ รวมไปถึงการ

ข้อกำหนด

กำหนดให้ เสามีความสูง 2.5.0 เมตร

กำหนดให้พื้นอาคารสูง 0.60 เมตร

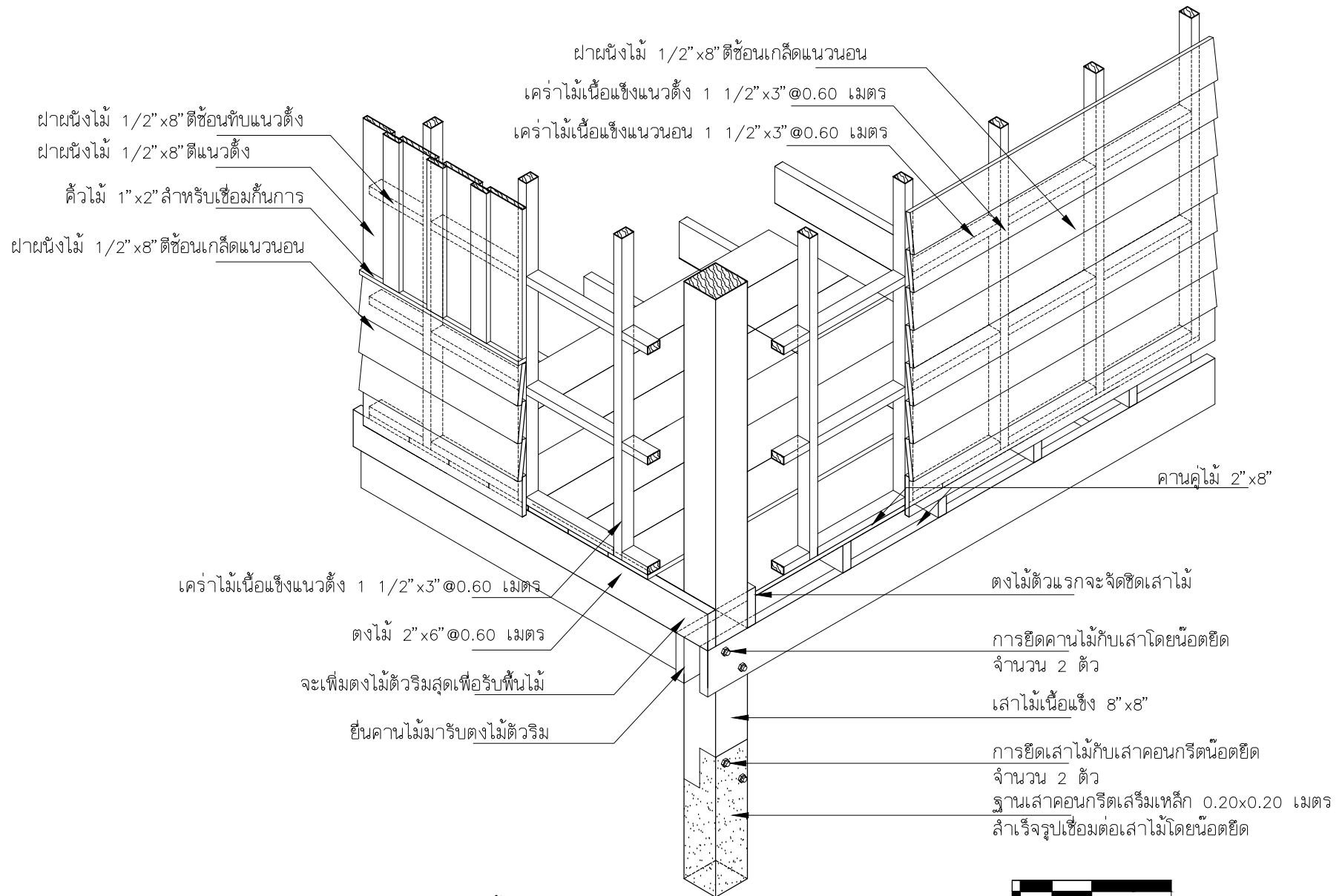
ขนาดของไม้โครงสร้าง ให้ปรึกษาอาจารย์ที่ปรึกษา แนะนำ

การประเมิน :

1. คะแนนความถูกต้อง	75%
2. คะแนนสะอาดและระเบียบเรียบร้อย	25%
รวมคะแนน	100%

ทีมอาจารย์ผู้สอน

ผู้ให้โปรแกรม



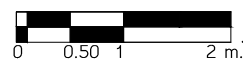
ฝ้าผนังไม้ 1/2"×8" ตีซ้อนทับแนวตั้ง
 ฝ้าผนังไม้ 1/2"×8" ตีแนวตั้ง
 คิ้วไม้ 1"×2" สำหรับเชื่อมกันการ
 ฝ้าผนังไม้ 1/2"×8" ตีซ้อนเกล็ดแนวนอน

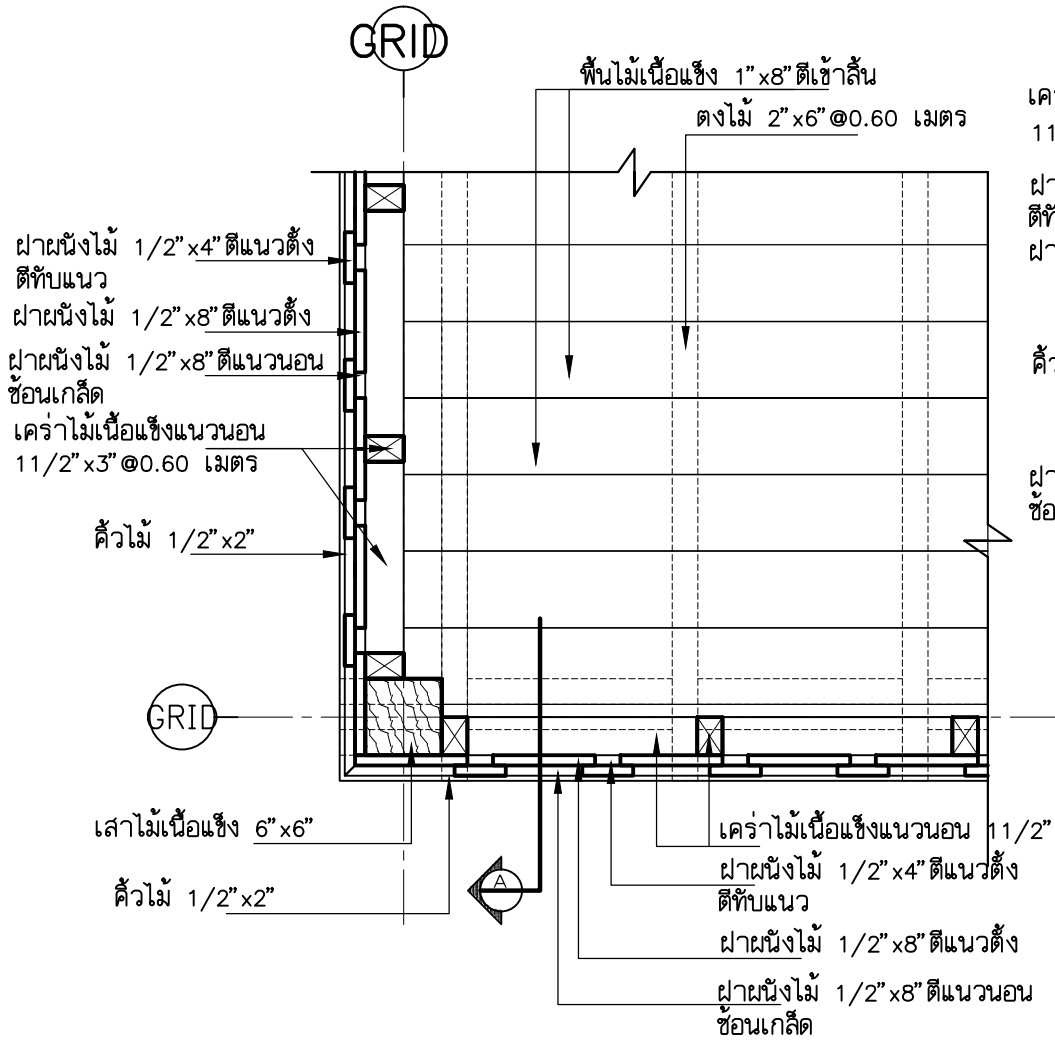
ฝ้าผนังไม้ 1/2"×8" ตีซ้อนเกล็ดแนวนอน
 เคร่าไม้เนื้อแข็งแนวตั้ง 1 1/2"×3" @0.60 เมตร
 เคร่าไม้เนื้อแข็งแนวนอน 1 1/2"×3" @0.60 เมตร

เคร่าไม้เนื้อแข็งแนวตั้ง 1 1/2"×3" @0.60 เมตร
 ตงไม้ 2"×6" @0.60 เมตร
 จะเพิ่มตงไม้ตัวริมสุดเพื่อรับพื้นไม้
 ยื่นคานไม้มารับตงไม้ตัวริม

คานคู่ไม้ 2"×8"
 ตงไม้ตัวแรกจะจัดชิดเสาไม้
 การยึดคานไม้กับเสาโดยน็อตยึด
 จำนวน 2 ตัว
 เสาไม้เนื้อแข็ง 8"×8"
 การยึดเสาไม้กับเสาคอนกรีตน็อตยึด
 จำนวน 2 ตัว
 ฐานเสาคอนกรีตเสริมเหล็ก 0.20×0.20 เมตร
 สำเร็จรูปเชื่อมต่อเสาไม้โดยน็อตยึด

แบบตีฝ้าผสมตีทับแนวและตีฝ้าซ้อนเกล็ดเดียว





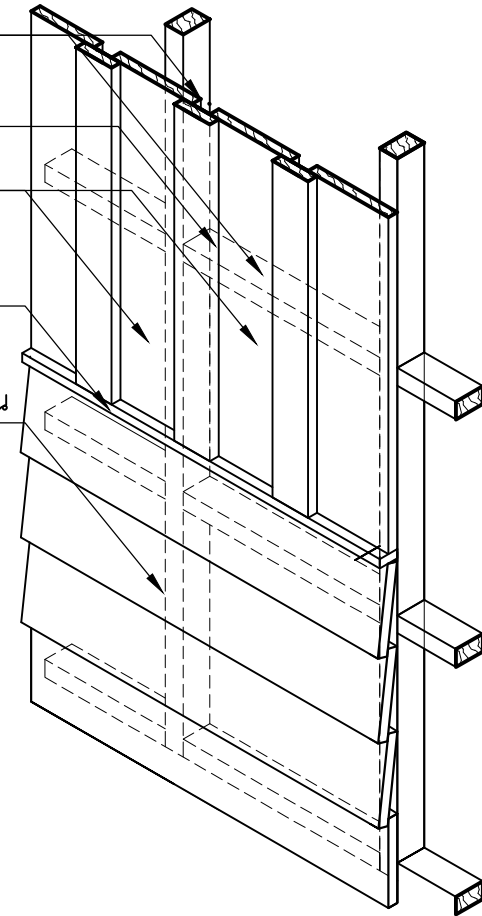
โครงไม้เนื้อแข็งแนวนอน
1 1/2"×3" @0.60 เมตร

ฝ้าผนังไม้ 1/2"×4" ตีแนวตั้ง
ตีทับแนว

ฝ้าผนังไม้ 1/2"×8" ตีแนวตั้ง

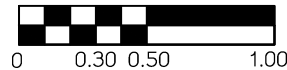
คิ้วไม้ 1/2"×2"

ฝ้าผนังไม้ 1/2"×8" ตีแนวนอน
ซ้อนเกสัด



ผังแสดงผนังไม้

แบบตีฝ้าผสมตีทับแนวและซ้อนเกสัด



แบบตีฝ้าทับแนวแบบทำาง