

ArchSSRU

Studio Assignment

รหัสวิชา ARD1301 การก่อสร้างและวัสดุในงานสถาปัตยกรรม

รหัสวิชา INA1301 การออกแบบเครื่องเรือน

ชั้นปีที่ 1 ภาคเรียนที่ 2

Assignment 4

การเขียนผนังโครงสร้างไม้ ในรูปภาพ isometric

กำหนดให้งาน :

กำหนดส่งงาน :

สถานที่ส่งงาน :

วัตถุประสงค์ : เพื่อให้นักศึกษาได้เข้าใจถึงแนวความคิดเรื่องโครงสร้างผนังไม้ ของอาคารขนาดเล็กที่ถูกต้อง พร้อมทั้งเข้าใจถึงหลักการสร้างและองค์ประกอบของผนังอาคารได้ถูกต้องโดยสามารถแสดงออกถึงความเข้าใจในภาพ isometric

วัสดุอุปกรณ์ : สำหรับงานชิ้นสุดท้าย

1. กระดาษขาวผิวเรียบ ขนาด A2
2. ดินสอสำหรับเขียนแบบ
3. ปากกา สำหรับเขียนแบบ ตามที่กำหนด

วิธีการทำงาน

ให้นักศึกษา นำแบบร่างจากครั้งที่แล้ว มากำหนดภาพ isometric รูปแบบคาน ตง ผนัง ให้ถูกต้อง พร้อมทั้งเขียนแบบคาน ตง ผนัง โดยจะต้องปรึกษาอาจารย์ประจำกลุ่มก่อนเพื่อความถูกต้องของการเขียนแบบ

สำหรับการเขียนแบบ จะต้องคำนึงถึงหลักการเขียนแบบที่ถูกต้องตามมาตรฐานงานเขียนแบบ การใช้สัญลักษณ์ในการเขียนแบบ การใช้น้ำหนักเส้นในการเขียนแบบ รวมไปถึงการ

ข้อกำหนด

กำหนดให้ เสามีความสูง 2.5.0 เมตร

กำหนดให้พื้นอาคารสูง 0.60 เมตร

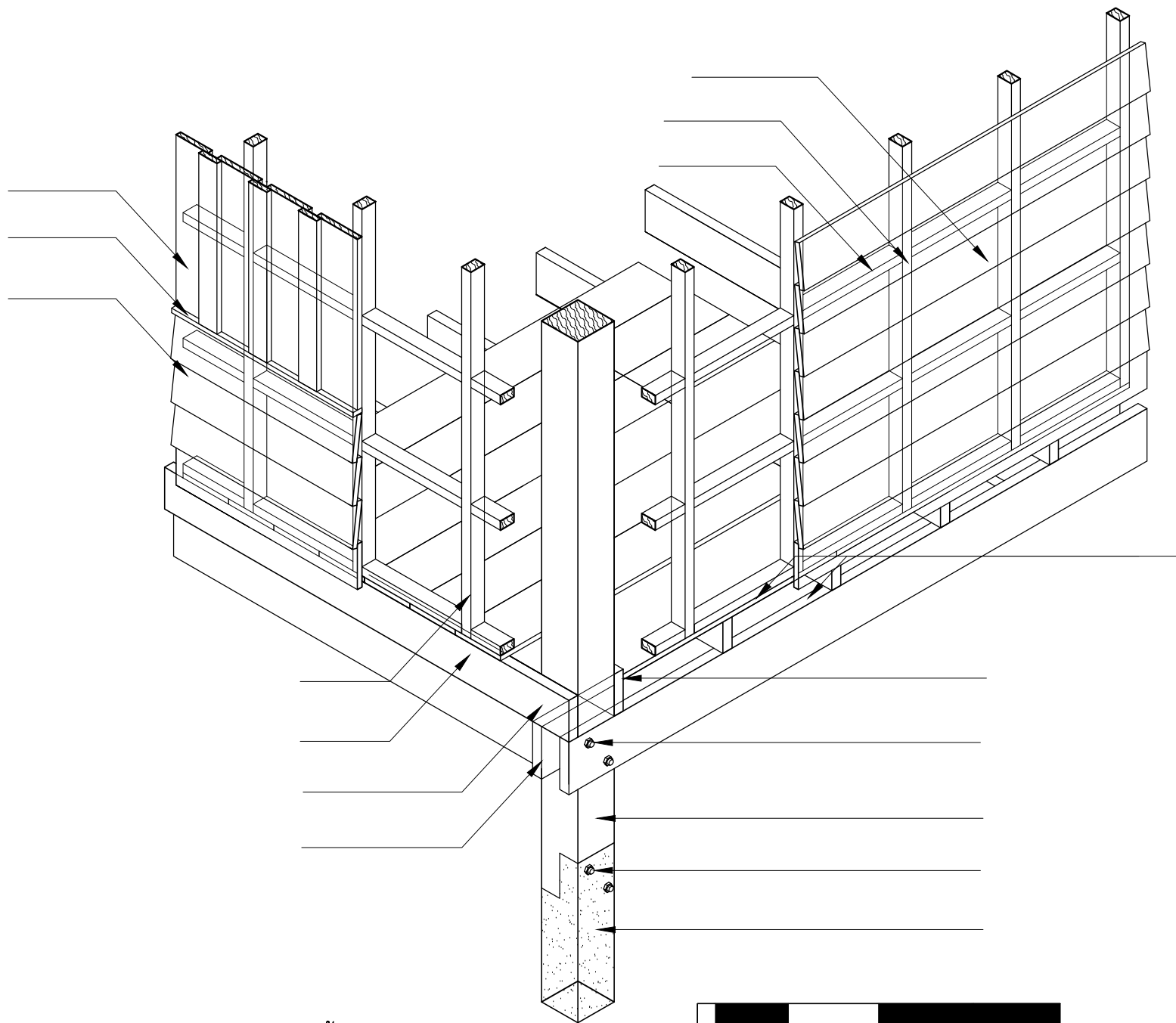
ขนาดของไม้โครงสร้าง ให้ปรึกษาอาจารย์ที่ปรึกษา แนะนำ

การประเมิน :

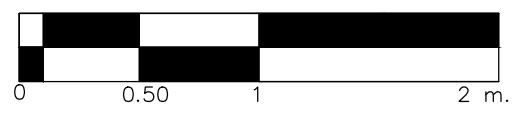
- | | |
|----------------------------------|------|
| 1. คะแนนความถูกต้อง | 75% |
| 2. คะแนนสะอาดและระเบียบเรียบร้อย | 25% |
| รวมคะแนน | 100% |

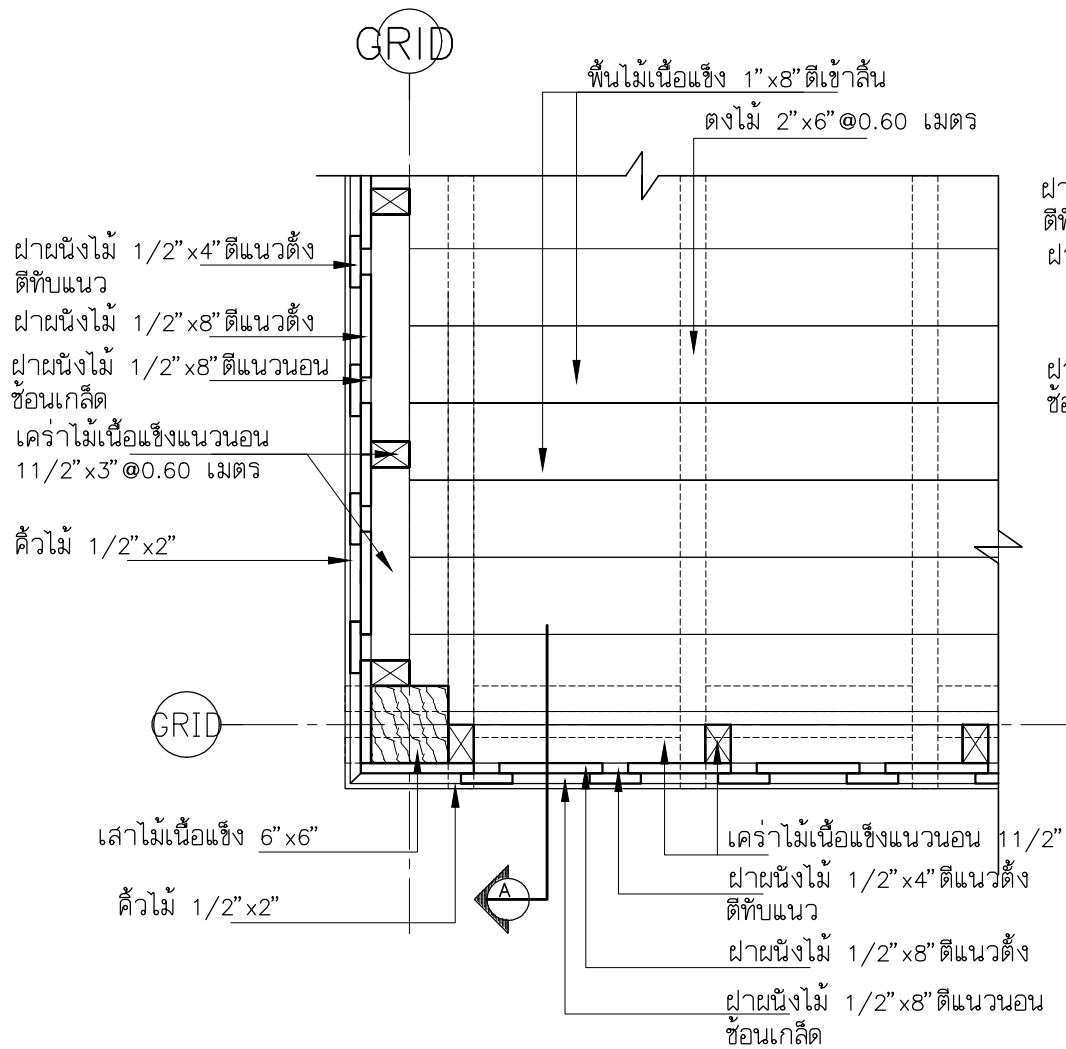
ทีมอาจารย์ผู้สอน

ผู้ให้โปรแกรม

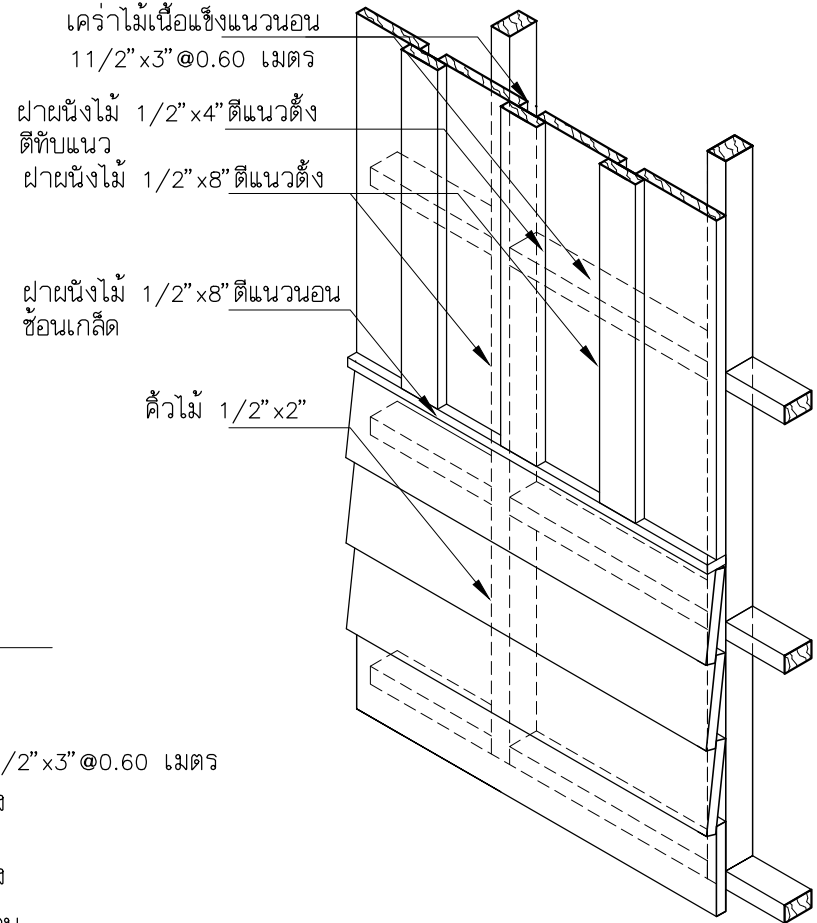


แบบตีฝ้าผสมตีทับแนวและตีฝ้าซ้อนเกล็ดเดียว





ผังแสดงผนังไม้
แบบตีฝ้าผสมตีทับแนวและซ้อนเกล็ด



ภาพ ISOMETRIC
แบบตีฝ้าทับแนวแบบห่าง

