

ArchSSRU

Studio Assignment

รหัสวิชา ARD1301 การก่อสร้างและวัสดุในงานสถาปัตยกรรม

รหัสวิชา INA1301 การออกแบบเครื่องเรือน

ชั้นปีที่ 1 ภาคเรียนที่ 2

Assignment 5

การเขียนผนังโครงสร้างไม้ ในรูปด้านและแปลน 1

กำหนดให้งาน :

กำหนดส่งงาน :

สถานที่ส่งงาน :

วัตถุประสงค์ : เพื่อให้นักศึกษาได้เข้าใจถึงแนวความคิดเรื่องโครงสร้างผนังไม้ ของอาคารขนาดเล็กที่ถูกต้อง พร้อมทั้งเข้าใจถึงหลักการสร้างและองค์ประกอบของผนังอาคารได้ถูกต้องโดยสามารถแสดงออกถึงความเข้าใจในภาพรูปตัดและรูปด้านของอาคาร ที่มีความสัมพันธ์กัน พร้อมทั้งเข้าใจถึงลักษณะของการติดตั้งประตูและหน้าต่าง

วัสดุอุปกรณ์ : สำหรับงานชิ้นสุดท้าย

1. กระดาษขาวผิวเรียบ ขนาด A2
2. ดินสอสำหรับเขียนแบบ
3. ปากกา สำหรับเขียนแบบ ตามที่กำหนด

วิธีการทำงาน

ให้นักศึกษา นำความรู้ครั้งที่แล้ว มากำหนดให้เขียนแบบขยายประตู และการเขียนแบบขยายผนังโครงสร้างไม้ตามที่เขียนมา โดยให้คัดลอกแบบขยายผนัง และรูปด้าน ตามแบบที่กำหนดให้ พร้อมทั้งบอกขนาดไม้ และชนิดของไม้โครงสร้าง พร้อมทั้งเขียนแบบขยาย 2 ส่วนให้ถูกต้อง ลงไปในกระดาษขาว โดยจะต้องปรึกษาอาจารย์ประจำกลุ่มก่อนเพื่อความถูกต้องของการเขียนแบบ

ข้อกำหนด

กำหนดให้ใช้ขนาดตามแบบที่กำหนด ตามแบบ จำนวน 3 รูป มาตรฐาน 1:10 ประกอบไปด้วย แปลน รูปด้าน และรูปตัดตามแบบให้ถูกต้อง

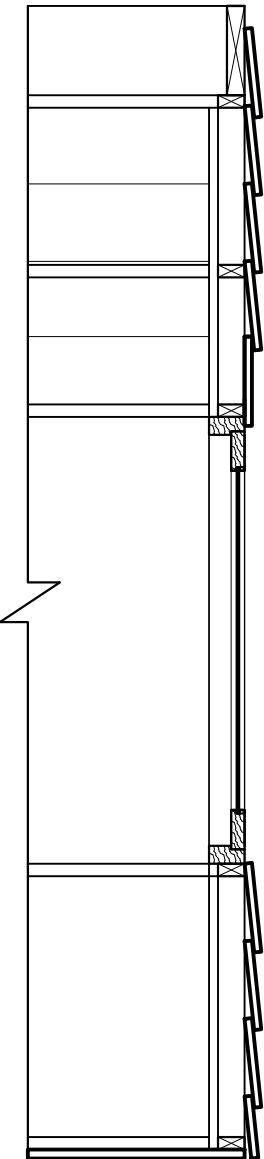
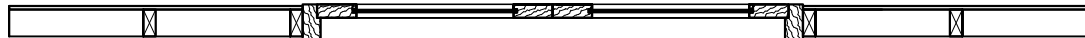
ขนาดของไม้โครงสร้าง ให้ศึกษาจากเอกสารประกอบการสอน และสามารถปรึกษาอาจารย์ที่ปรึกษา แนะนำได้ตามความเหมาะสม

การประเมิน :

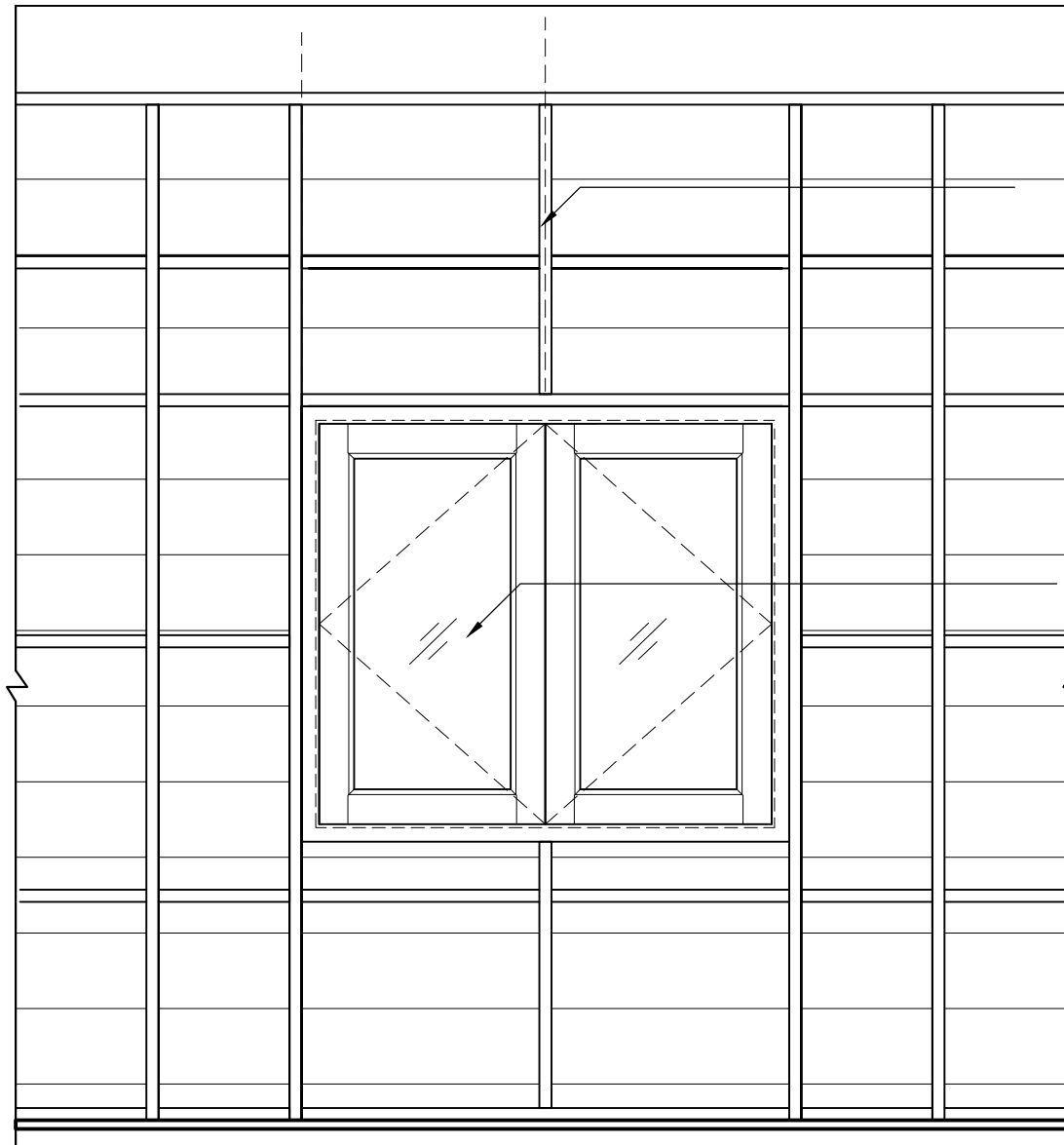
1. คะแนนความถูกต้อง	75%
2. คะแนนสะอาดและระเบียบเรียบร้อย	25%
รวมคะแนน	100%

ทีมอาจารย์ผู้สอน
ผู้ให้โปรแกรม

แปลน



รูปตัด



รูปด้าน