

ArchSSRU

Studio Assignment

รหัสวิชา ARD1301 การก่อสร้างและวัสดุในงานสถาปัตยกรรม

รหัสวิชา INA1301 การออกแบบเครื่องเรือน

ชั้นปีที่ 1 ภาคเรียนที่ 2

Assignment 9

การเขียนโครงสร้างไม้ ในรูปด้านอาคาร

กำหนดให้งาน :

กำหนดส่งงาน :

สถานที่ส่งงาน :

วัตถุประสงค์ : เพื่อให้นักศึกษาได้เข้าใจถึงแนวความคิดเรื่องอาคารโครงสร้างไม้ ของอาคารขนาดเล็กที่ถูกต้อง พร้อมทั้งเข้าใจถึงโครงสร้างไม้ครบถ้วนทั้งหมด และสามารถนำองค์ความรู้จากการเขียนแบบและการศึกษาโครงสร้างไม้ นำมาประกอบเพื่อกำหนดการเขียนแบบในลักษณะอาคารโครงสร้างไม้

วัสดุอุปกรณ์ : สำหรับงานชิ้นสุดท้าย

1. กระดาษขาวผิวเรียบ ขนาด A2
2. ดินสอสำหรับเขียนแบบ
3. ปากกา สำหรับเขียนแบบ ตามที่กำหนด

วิธีการทำงาน

ให้นักศึกษา นำความรู้จากการฟังบรรยายทั้งหมด มากำหนดให้เขียนแบบรูปด้านอาคารโครงสร้างไม้ ตามแบบที่กำหนดให้ พร้อมทั้งบอกขนาดไม้ และชนิดของไม้โครงสร้าง พร้อมทั้งเขียนแบบขยายให้ถูกต้อง ลงไปในกระดาษขาว โดยจะต้องปรึกษาอาจารย์ประจำกลุ่มก่อนเพื่อความถูกต้องของการเขียนแบบ

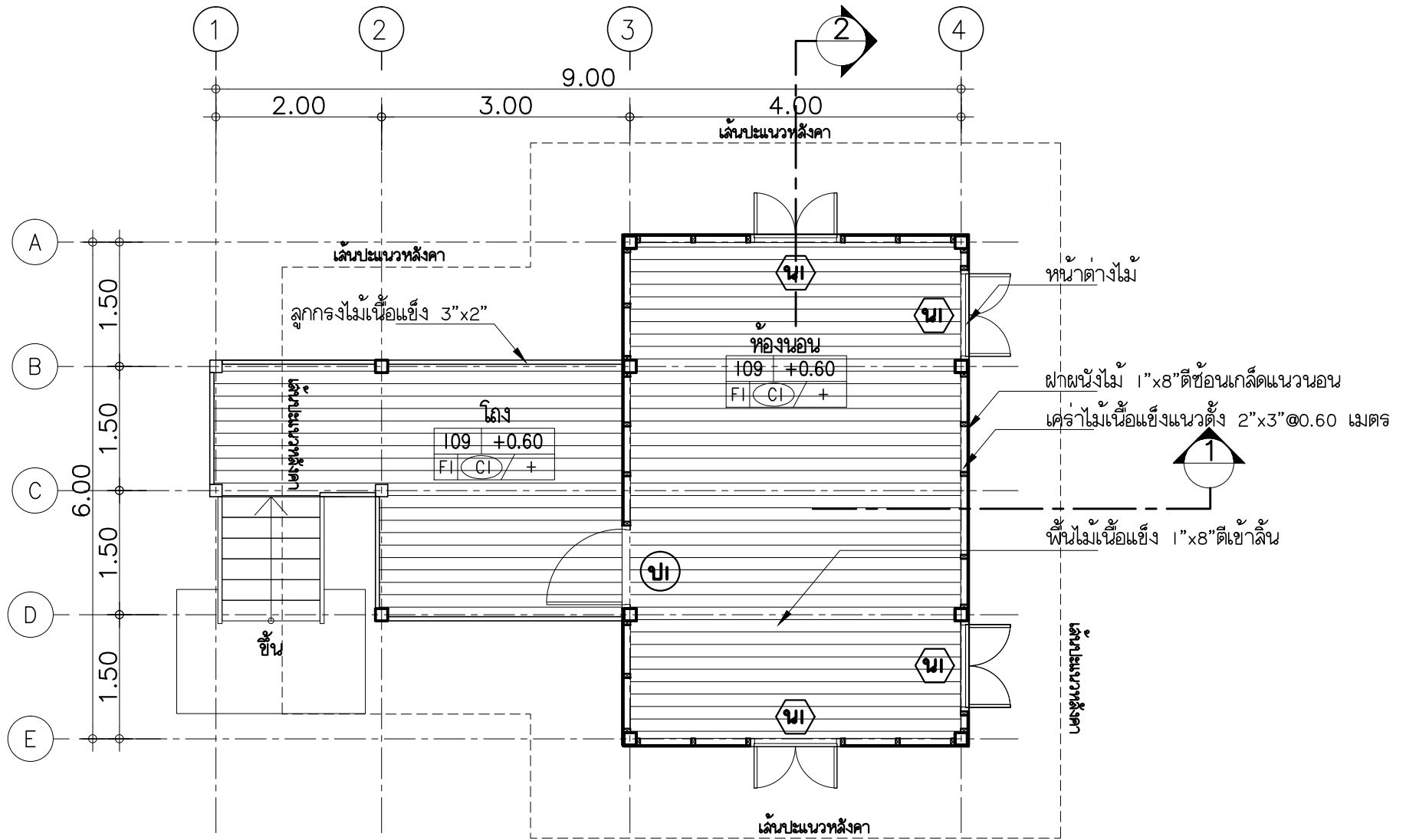
ข้อกำหนด

ให้นักศึกษา คัดลอกแบบ ที่กำหนดให้ โดยให้ขยายแบบ แพลน รูปตัด ในแบบ 1:25 .ให้ขยายเป็น 1:20

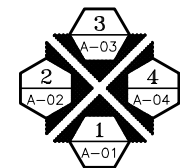
การประเมิน :

1. คะแนนความถูกต้อง	75%
2. คะแนนสะอาดและระเบียบเรียบร้อย	25%
รวมคะแนน	100%

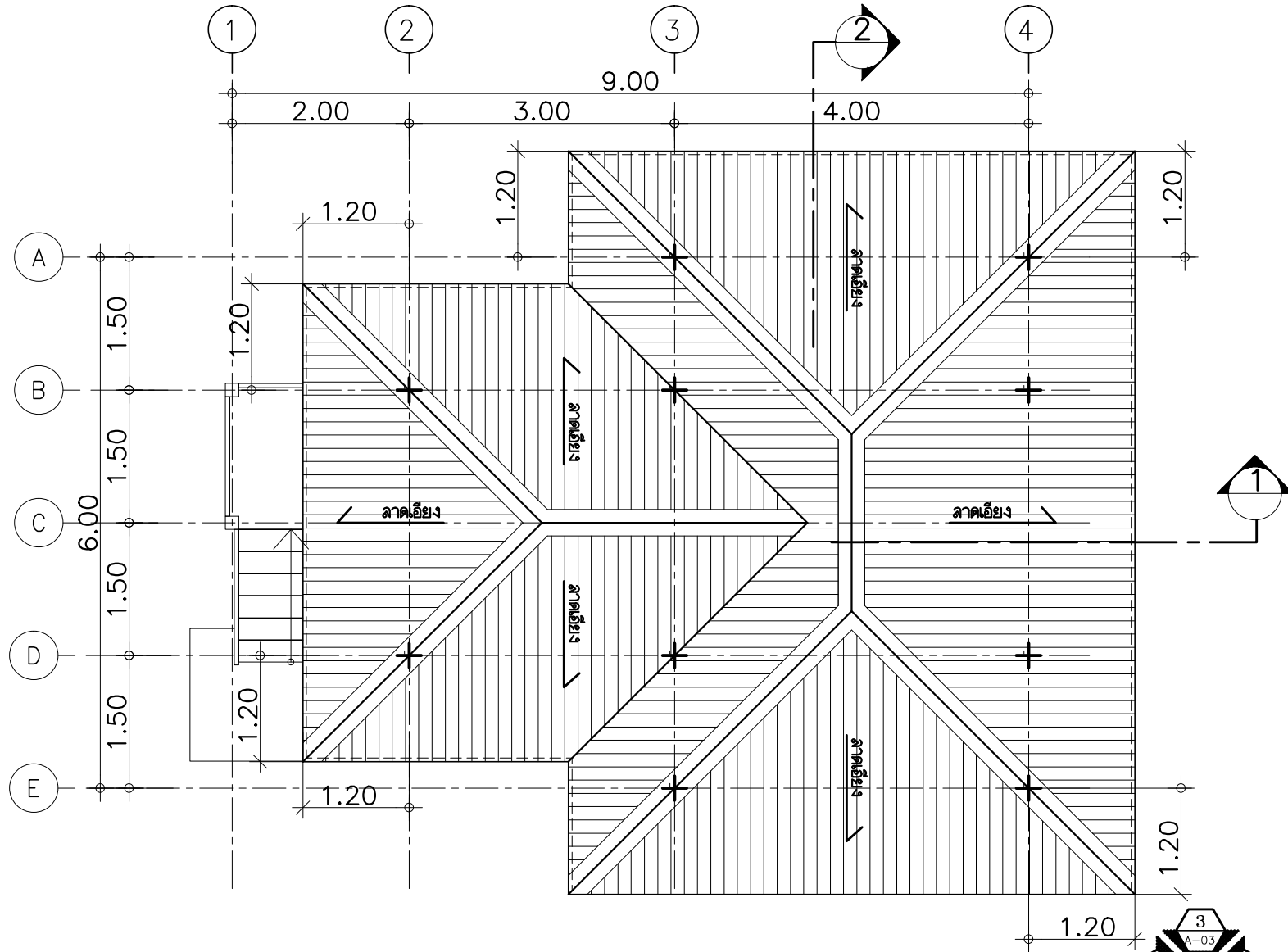
ทีมอาจารย์ผู้สอน
ผู้ให้โปรแกรม



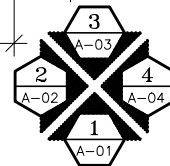
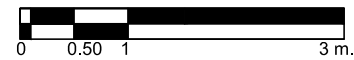
ผังพื้นที่ชั้นบน



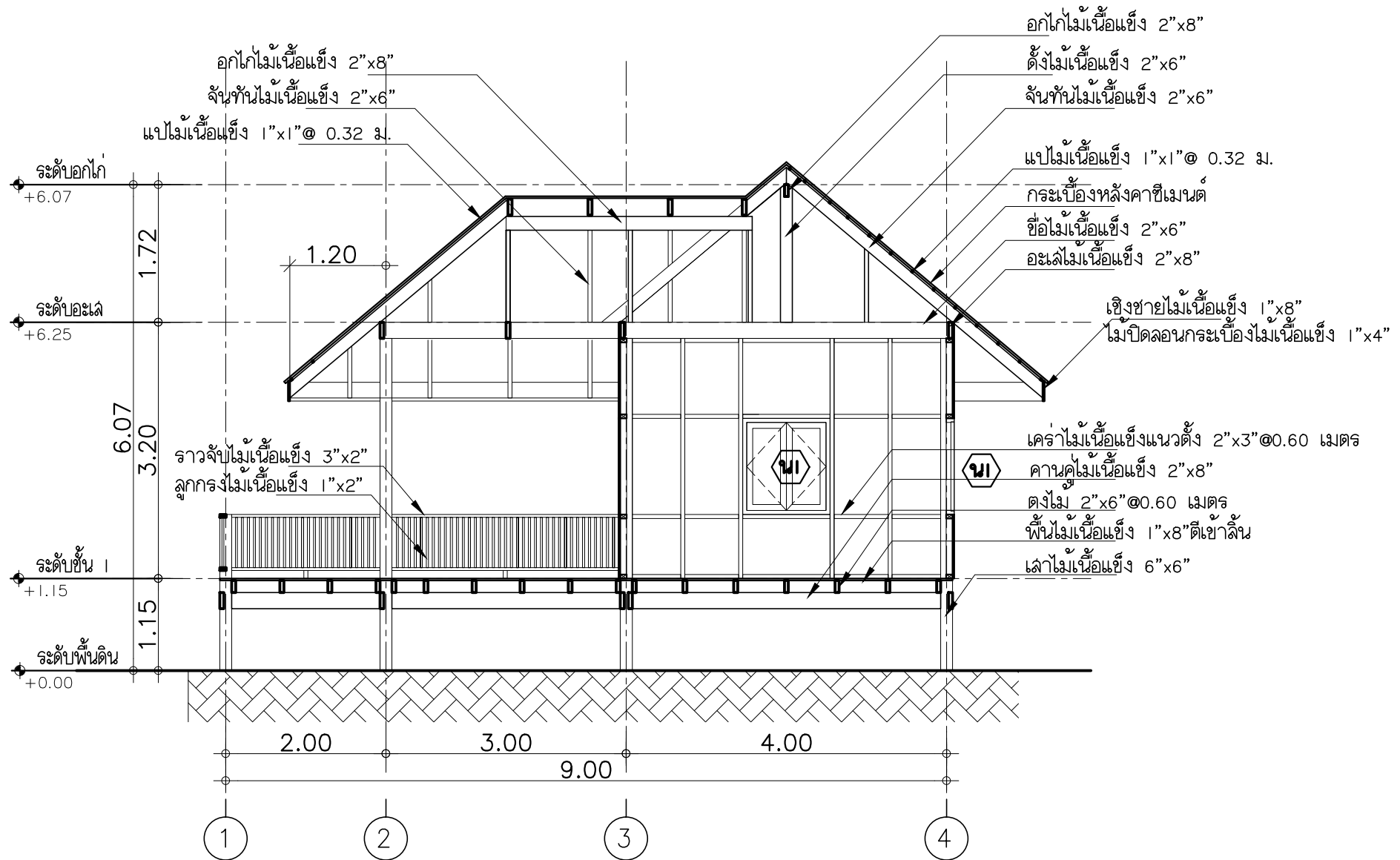
แบบบ้านโครงสร้างไม้		
แบบที่ 1	01	13



ห้องหลังคา



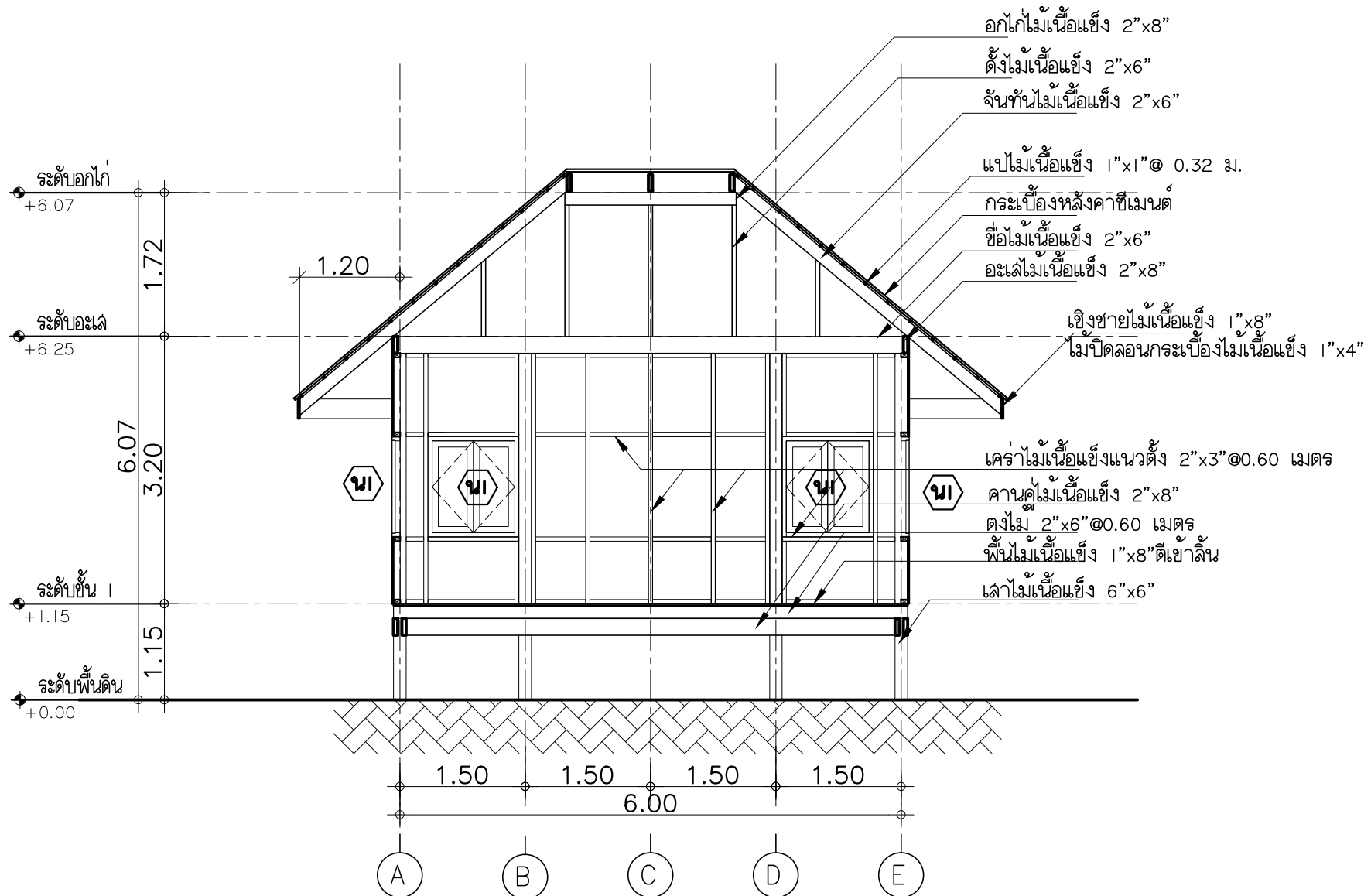
แบบบ้านโครงสร้างไม้		
แบบที่ 1	02	13



รูปตัด 1-1



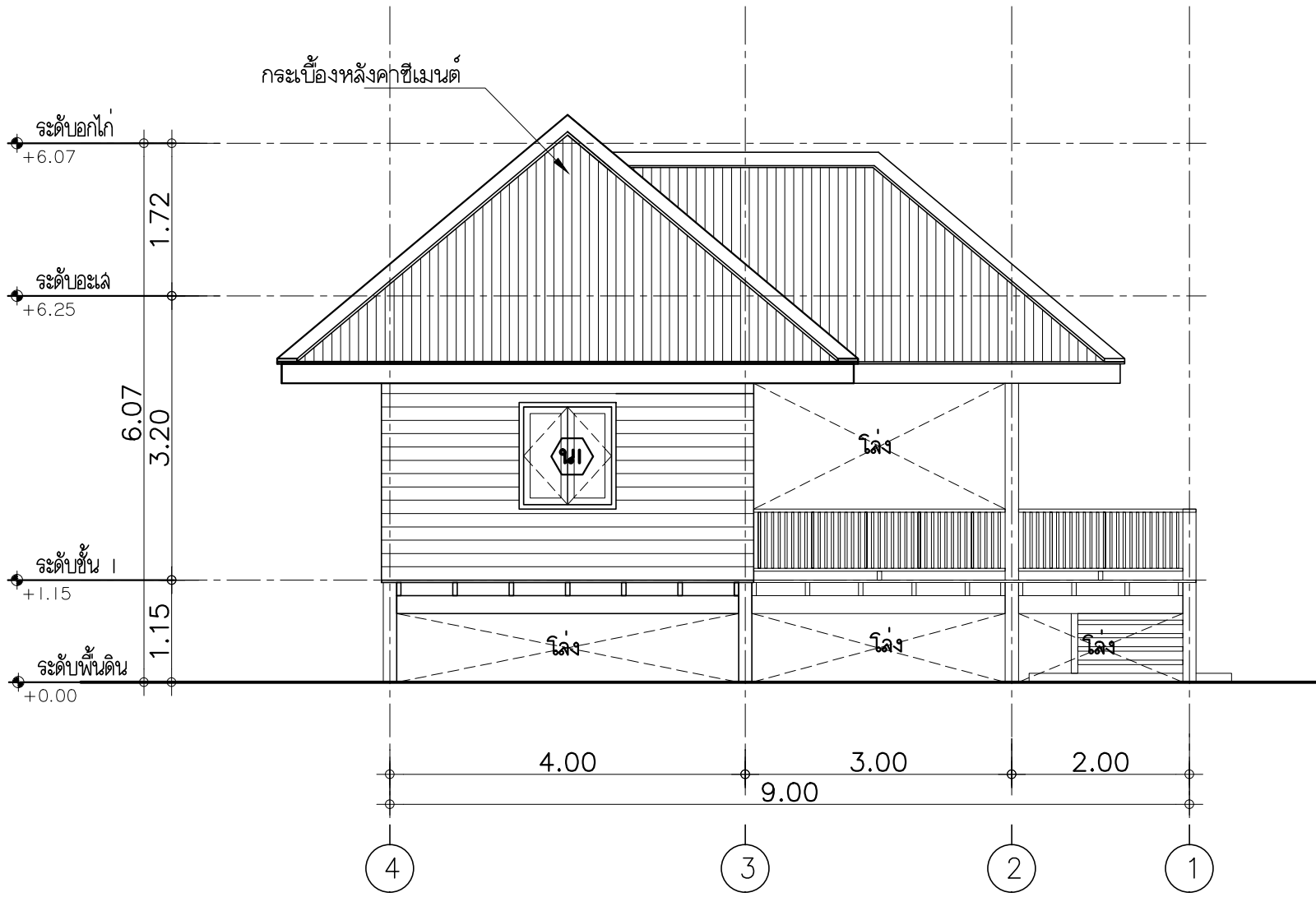
แบบบ้านโครงสร้างไม้		
แบบที่ 1	07	13



รูปตัด 2-2



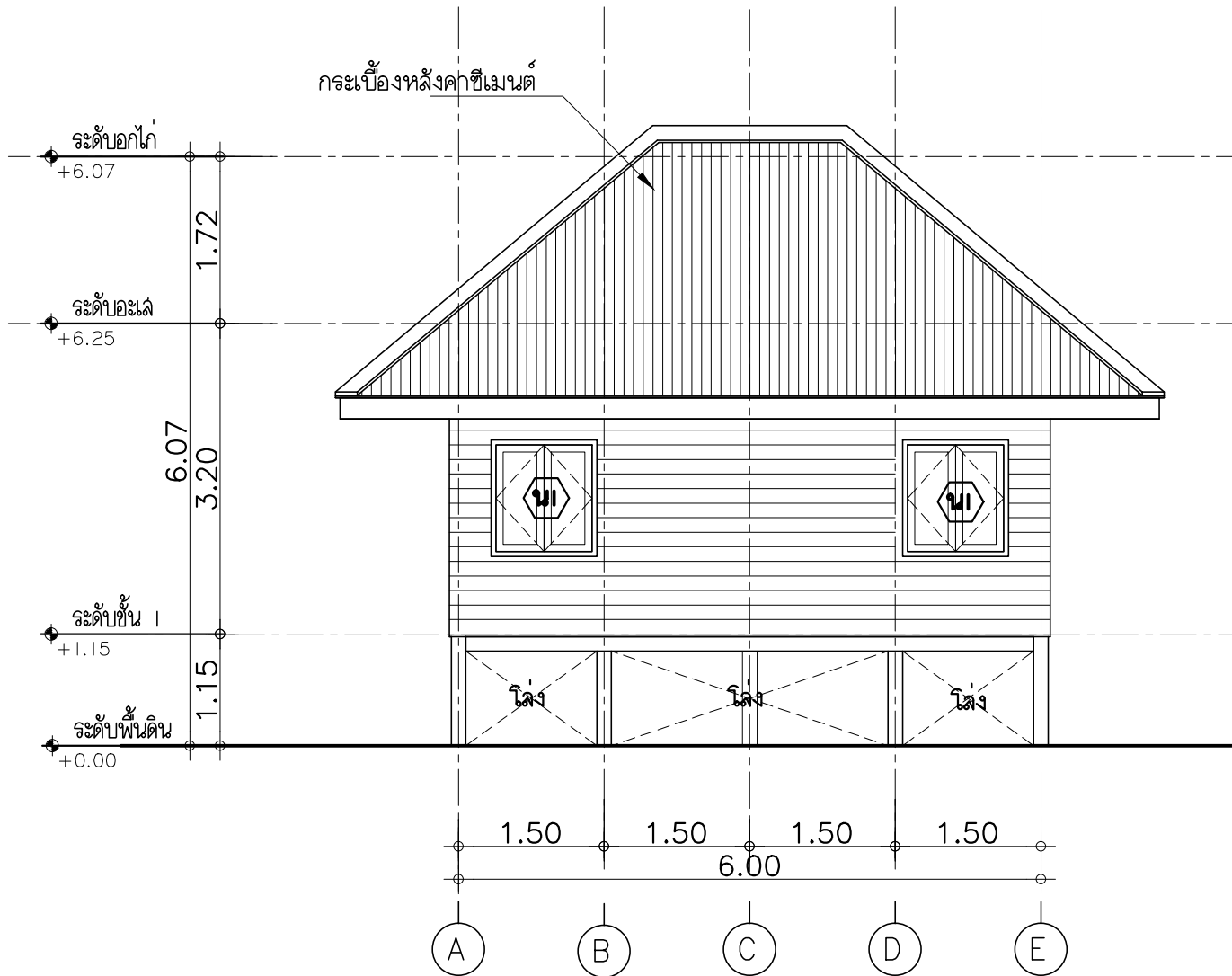
แบบบ้านโครงสร้างไม้		
แบบที่ 1	08	13



รูปด้าน 3



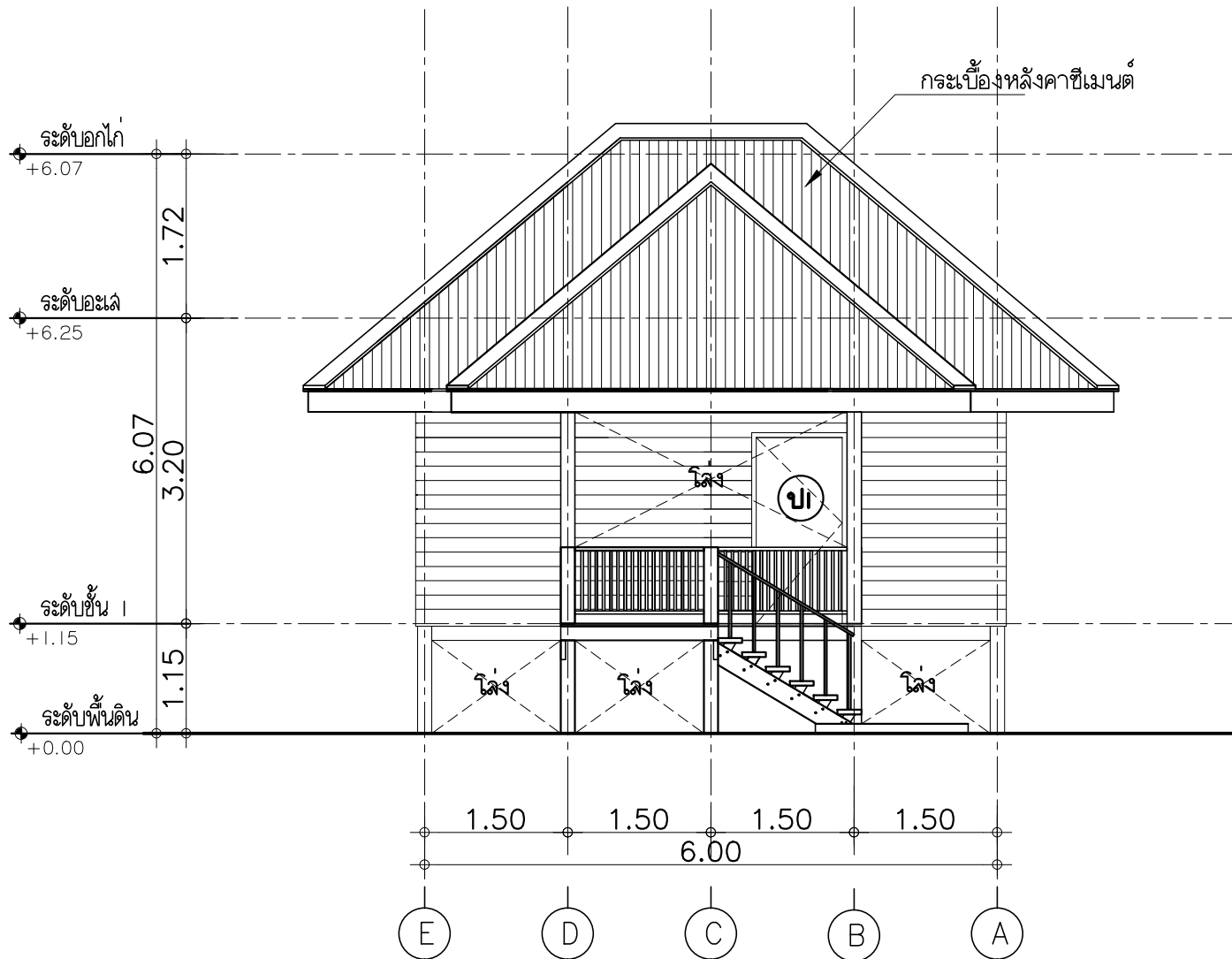
แบบบ้านโครงสร้างไม้		
แบบที่ 1	06	13



รูปด้าน 3



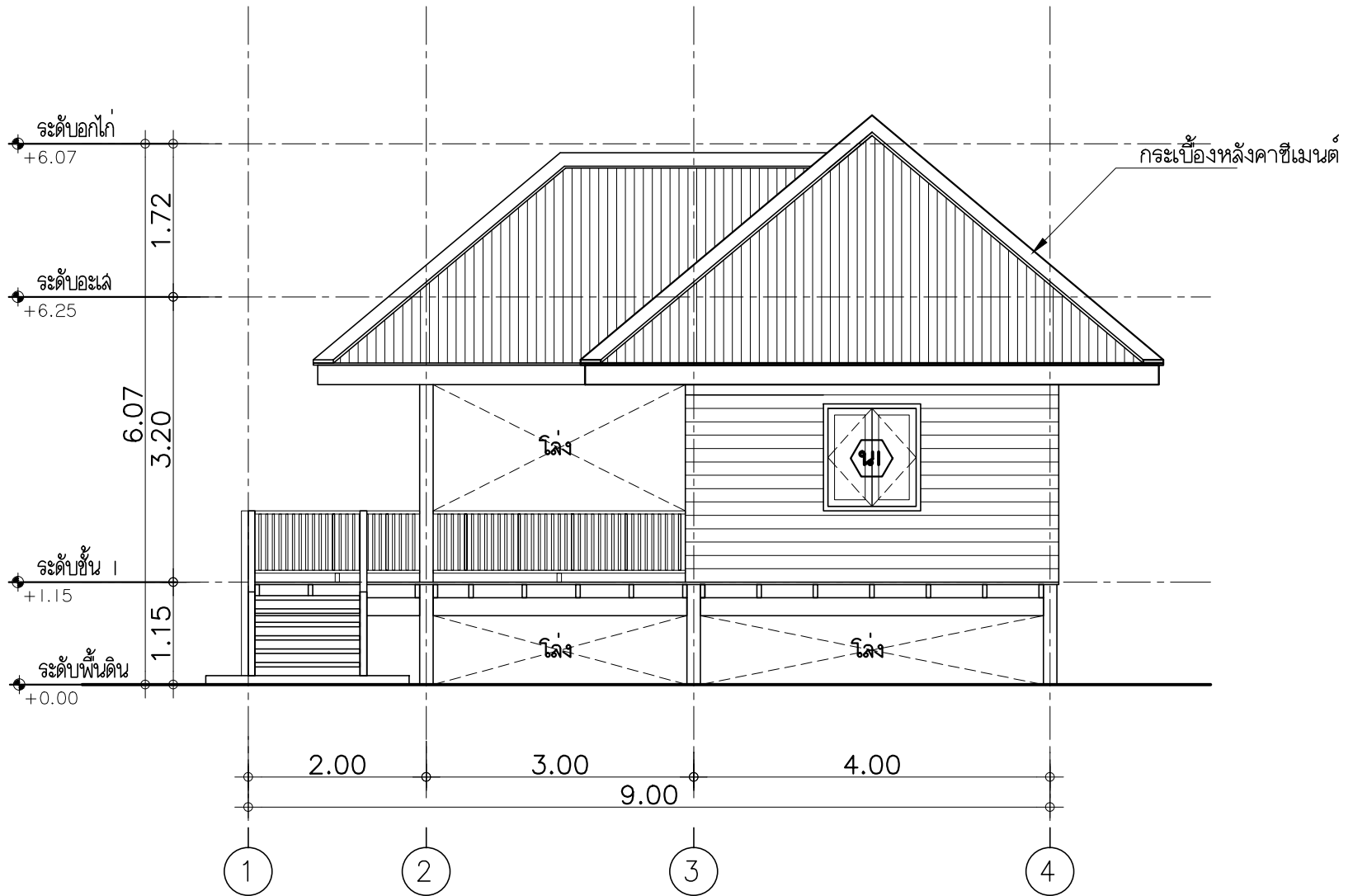
แบบบ้านโครงสร้างไม้		
แบบที่ 1	05	13



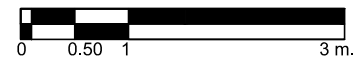
รูปด้าน 2



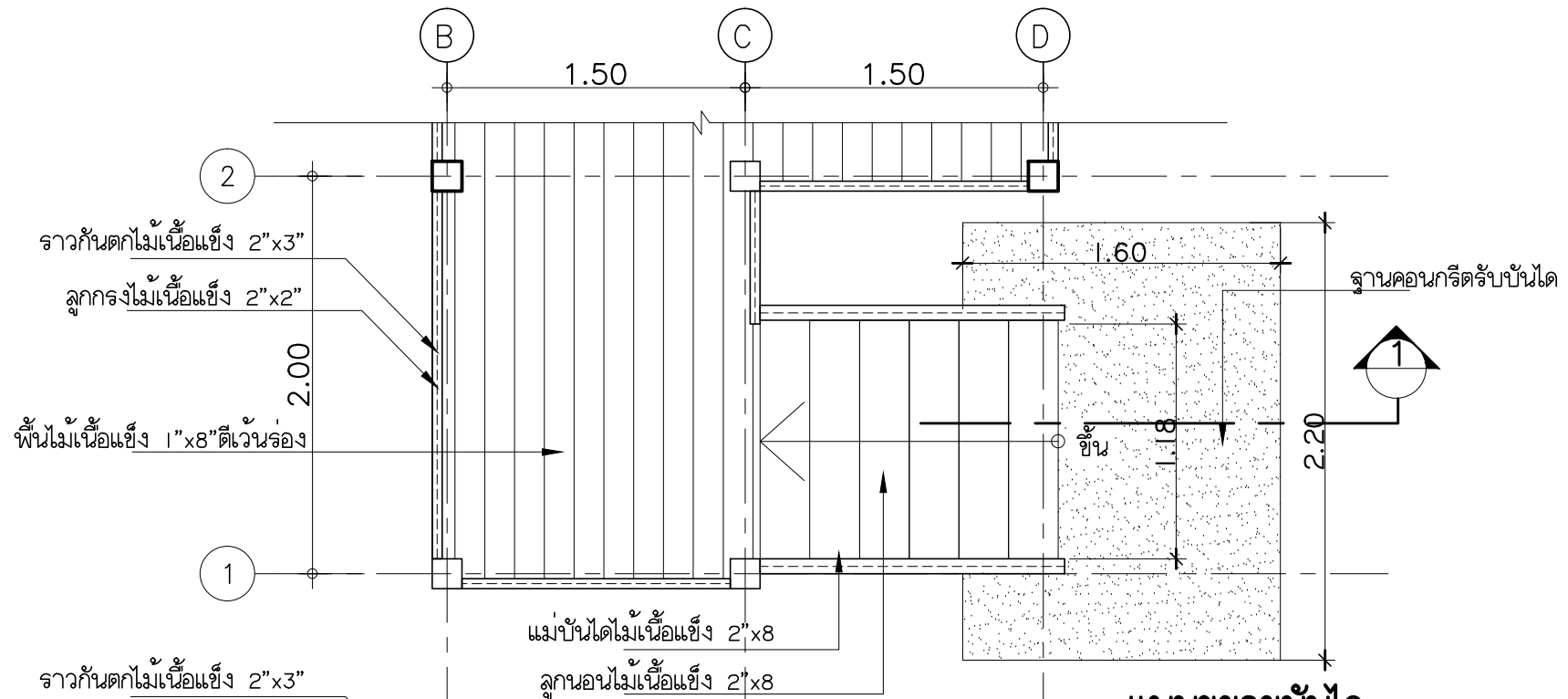
แบบบ้านโครงสร้างไม้		
แบบที่ 1	04	13



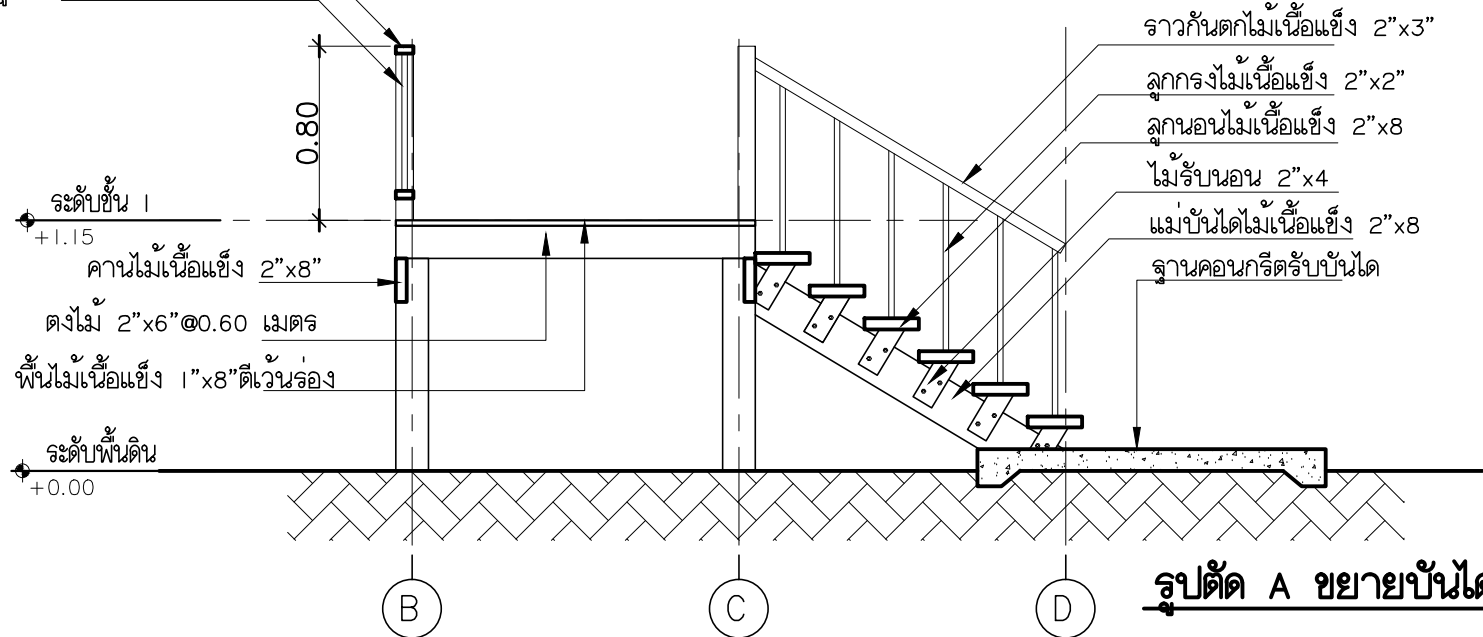
รูปด้าน I



แบบบ้านโครงสร้างไม้		
แบบที่ I	03	13

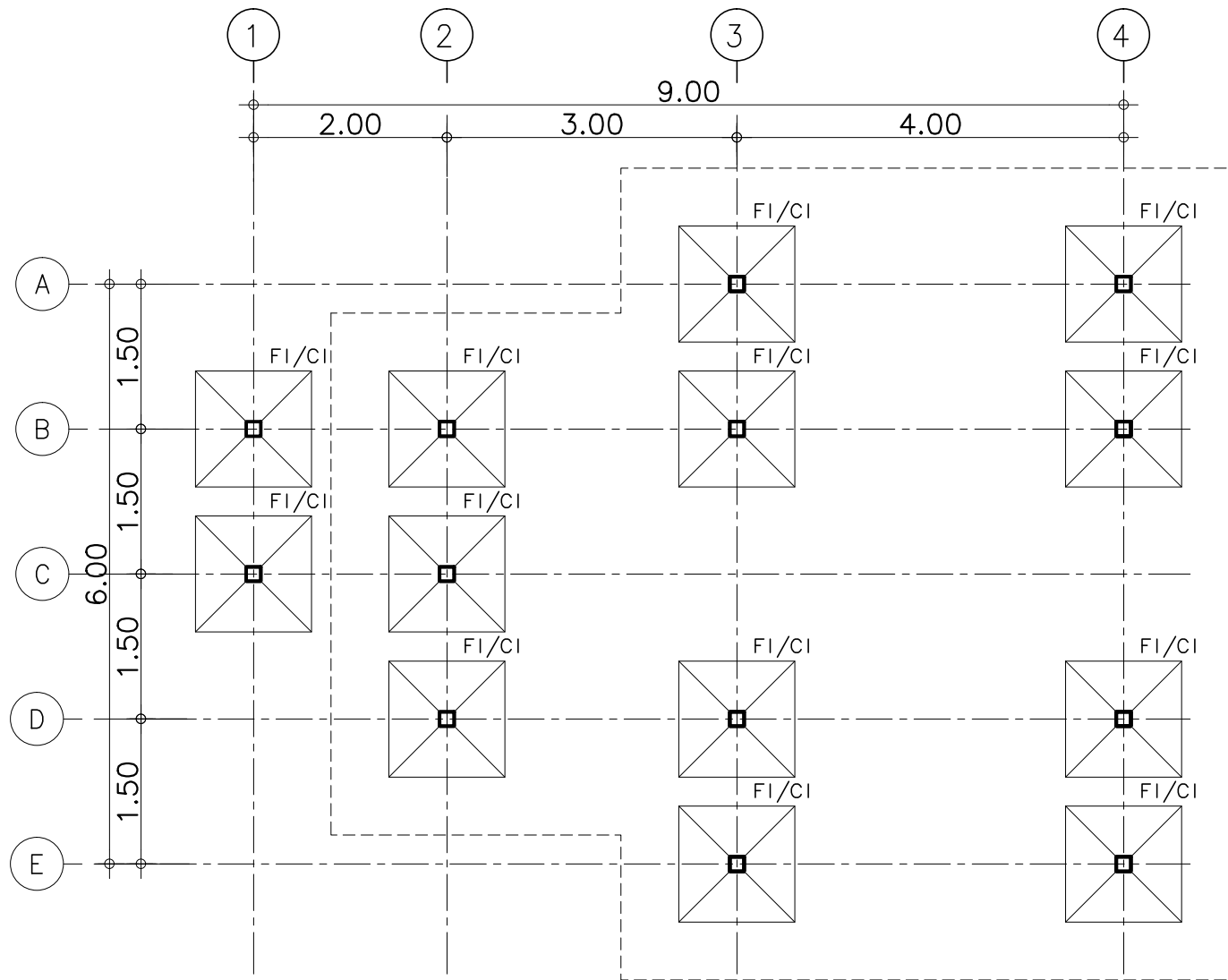


แบบขยายบันได



รูปตัด A ขยายบันได

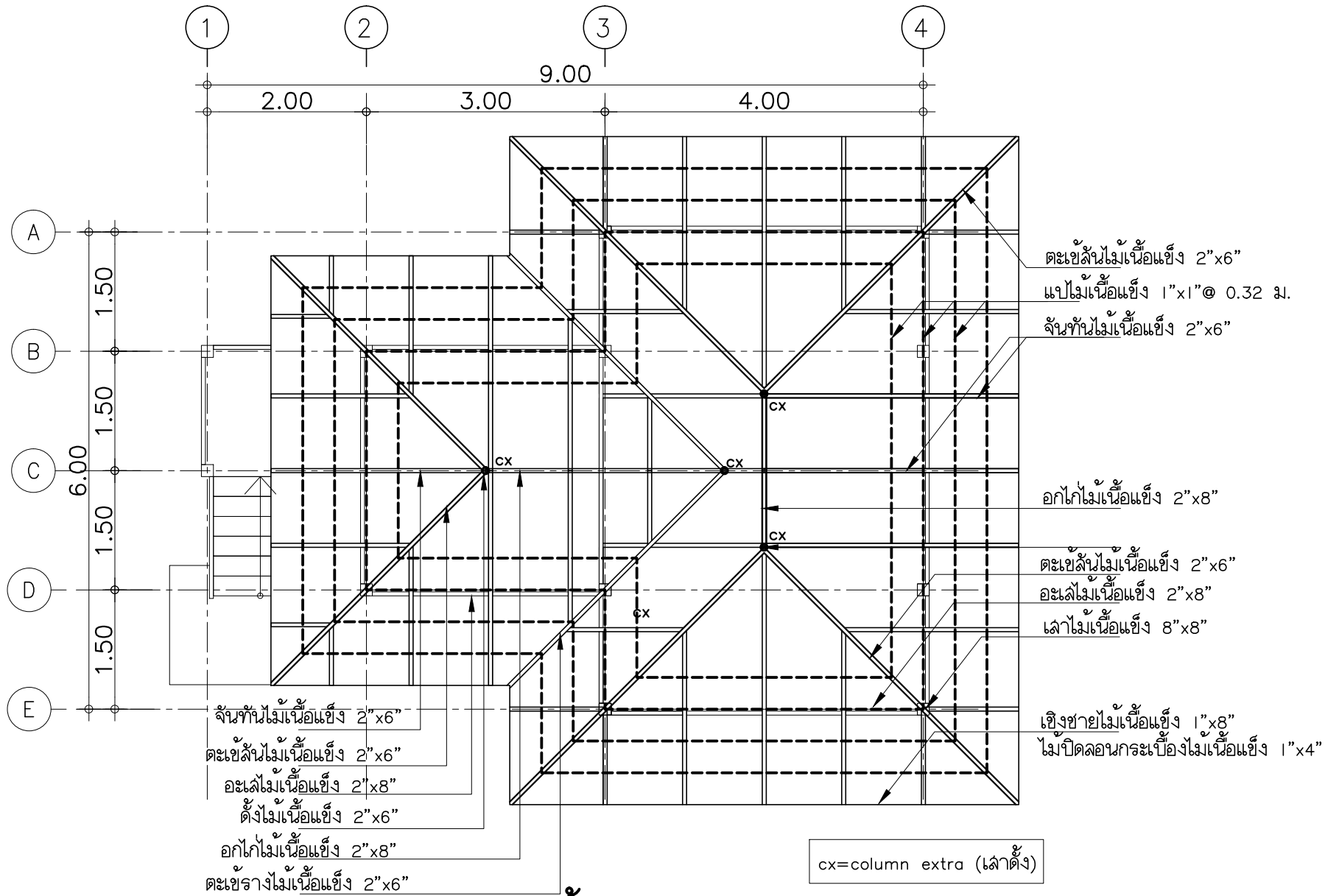
แบบบ้านโครงสร้างไม้		
แบบที่ 1	09	13



ผังฐานราก



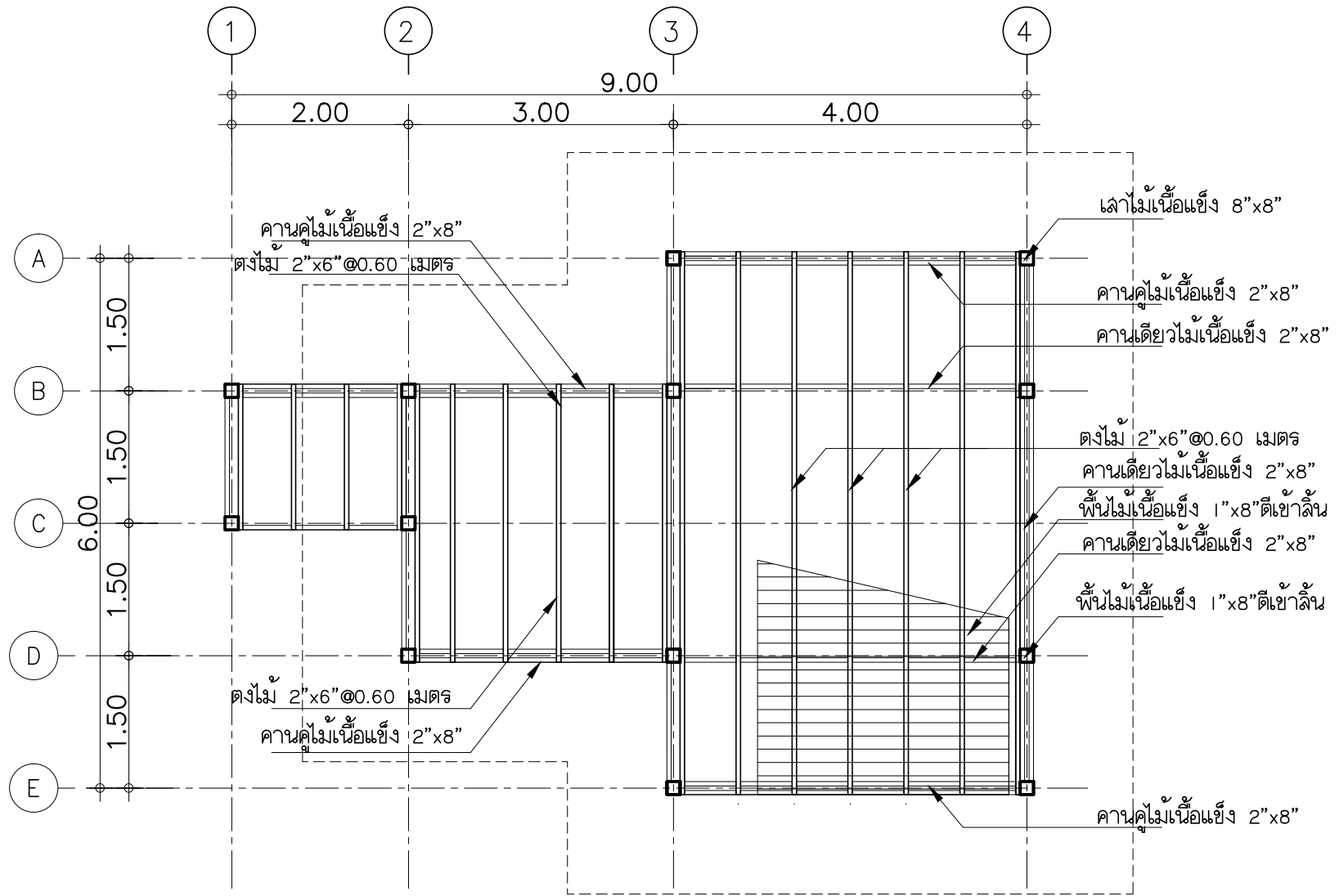
แบบบ้านโครงสร้างไม้		
แบบที่ 1	10	13



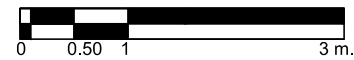
ผังโครงสร้างหลังคา



แบบบ้านโครงสร้างไม้		
แบบที่ 1	12	13



ผังโครงสร้างคานไม้



แบบบ้านโครงสร้างไม้		
แบบที่ 1	11	13