

# ArchSSRU

## Studio Assignment

รหัสวิชา ARD2303 การก่อสร้างและวัสดุในงานสถาปัตยกรรม3

Construction and Material in Architecture 3

ชั้นปีที่ 2 ภาคเรียนที่ 2/2566

---

### Assignment 8

การเขียนแบบขยายโครงสร้างหลังคา

---

กำหนดให้งาน :

สถานที่ส่งงาน : ห้อง 4751

กำหนดส่งงาน :

วัตถุประสงค์ : เพื่อให้นักศึกษาได้เข้าใจถึงการเขียนแบบขยายโครงสร้างหลังคา ที่ถูกต้อง วิธีการเขียนตามแบบสากล และการบอก  
ระยะขนาด รวมไปถึงการเขียนรายละเอียดของโครงสร้างหลังคา ตลอดจนแบบขยายรูปตัด รายละเอียดเชิงชาย ฝ้าชายคาอย่างถูกต้อง เพื่อ  
นำไปใช้ในการเขียนแบบในอาคารต่อไป

วัสดุอุปกรณ์ : สำหรับงานขั้นสุดท้าย

- กระดาษผิวเรียบ 100 ปอนด์ ขนาด A2
- ดินสอเขียนแบบ
- อุปกรณ์อื่นๆ สำหรับเขียนแบบ

วิธีการ : ให้นักศึกษา เขียนแบบขยายโครงสร้างหลังคา ตามแบบและรูปร่างจากงานอาคารบ้าน 2 ชั้นของแต่ละคน โดยนำมาเขียนขยายลงใน  
แบบตามมาตรฐานงานขยายหลังคา โดยประกอบไปด้วย

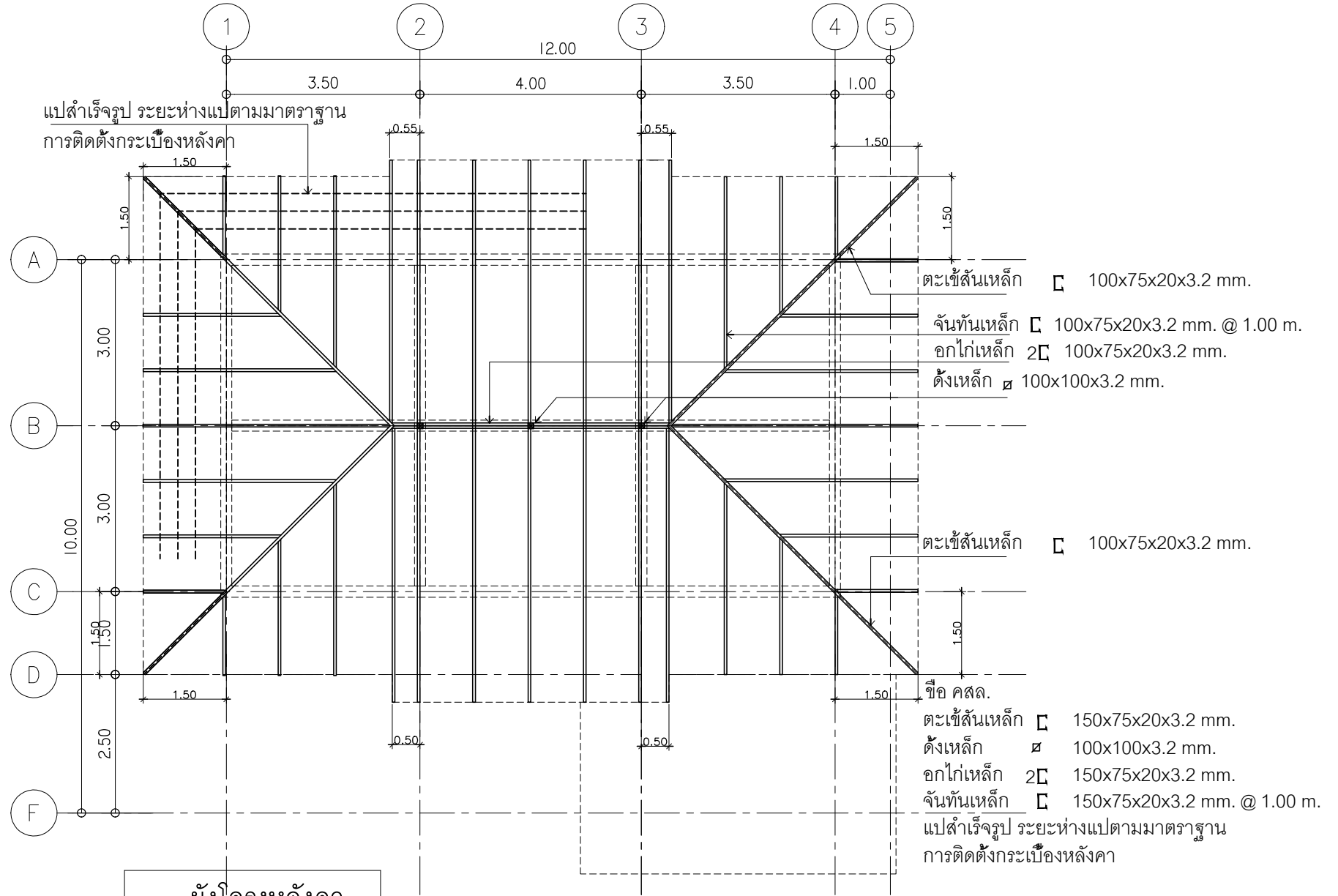
- รูปแปลนโครงสร้างหลังคา มาตราส่วนในแบบ 1:50 (ให้เขียนแปลนโครงสร้างเพียงบางส่วน)
- รูปตัด 2 รูป ประกอบไปด้วยรูปตัดแนวขวางและรูปตัดแนวยาว โครงสร้างหลังคา มาตราส่วน 1: 50 (ให้เขียนเฉพาะโครง  
หลังคาเท่านั้น)
- แบบขยายเชิงชาย ปลายหลังคา มาตราส่วน 1: 5  
โดยให้ใส่สัญลักษณ์และรายละเอียดต่างๆ ให้ครบถ้วน ตามการเขียนแบบมาตรฐานสากล

การประเมิน :

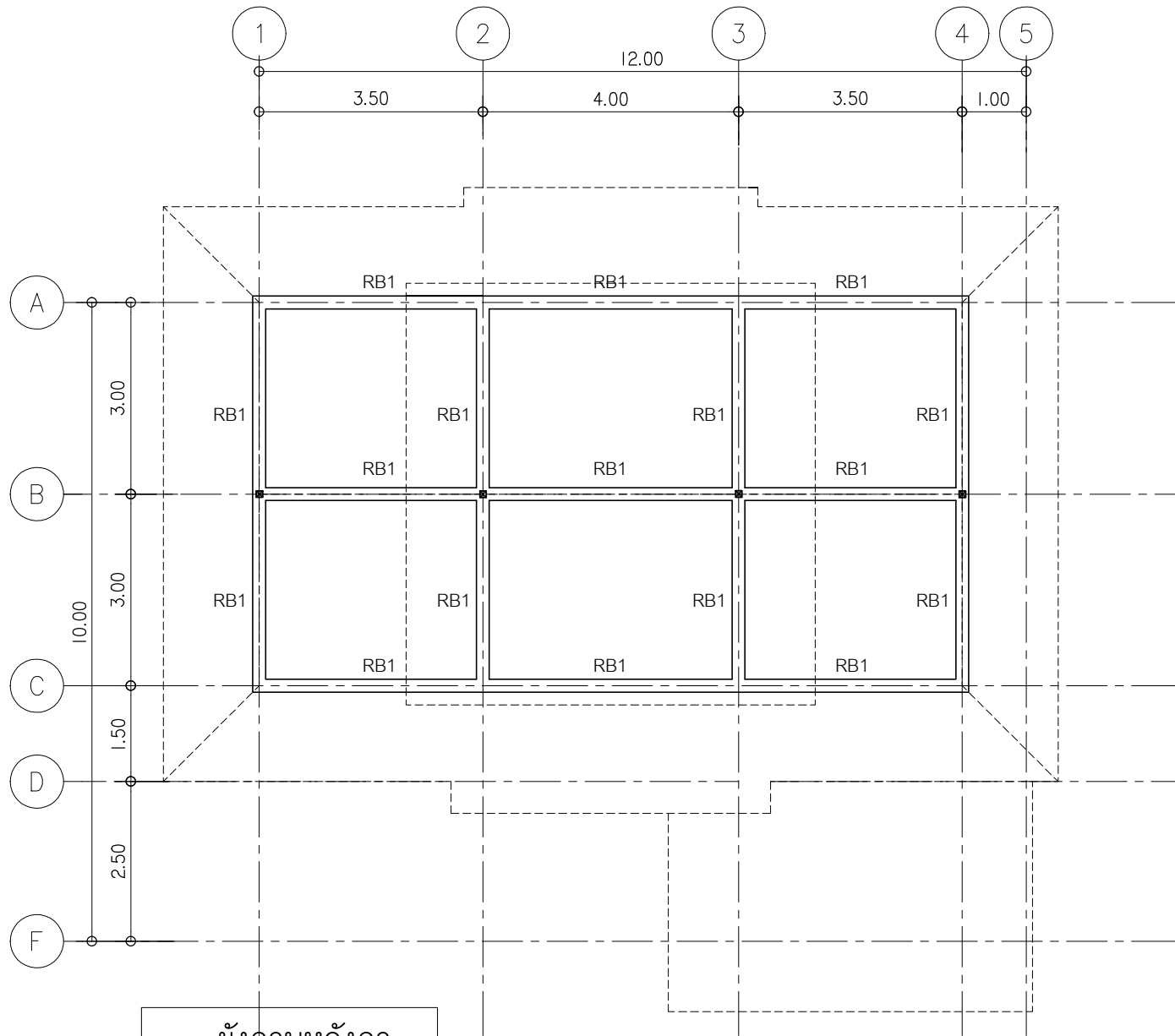
1.คะแนนความถูกต้อง	75%
2.คะแนนสะอาดและระเบียบเรียบร้อย	25%
รวมคะแนน	100%

ทีมอาจารย์ผู้สอน

ผู้ให้โปรแกรม



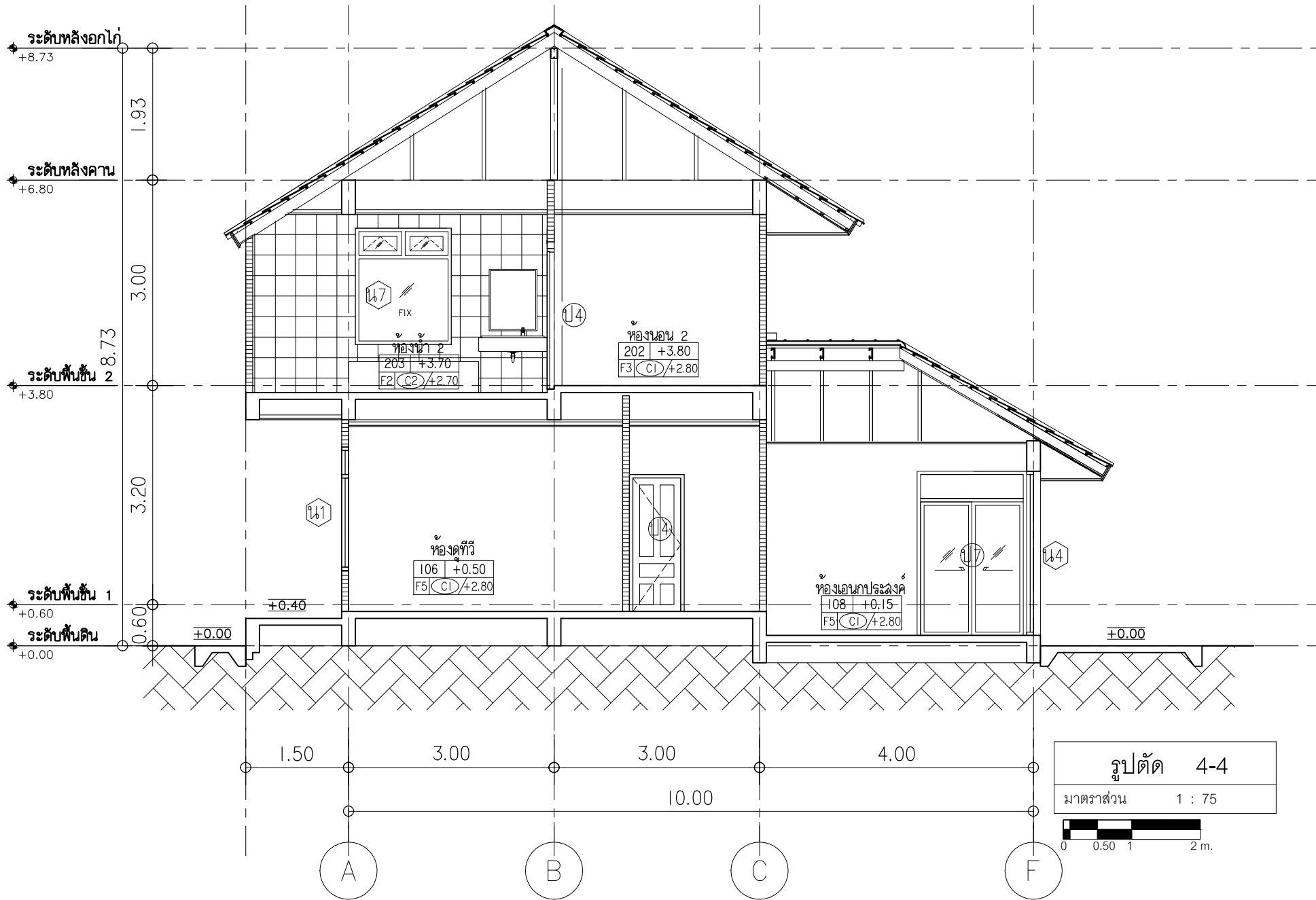
ผังโครงหลังคา  
มาตรฐาน 1 : 75

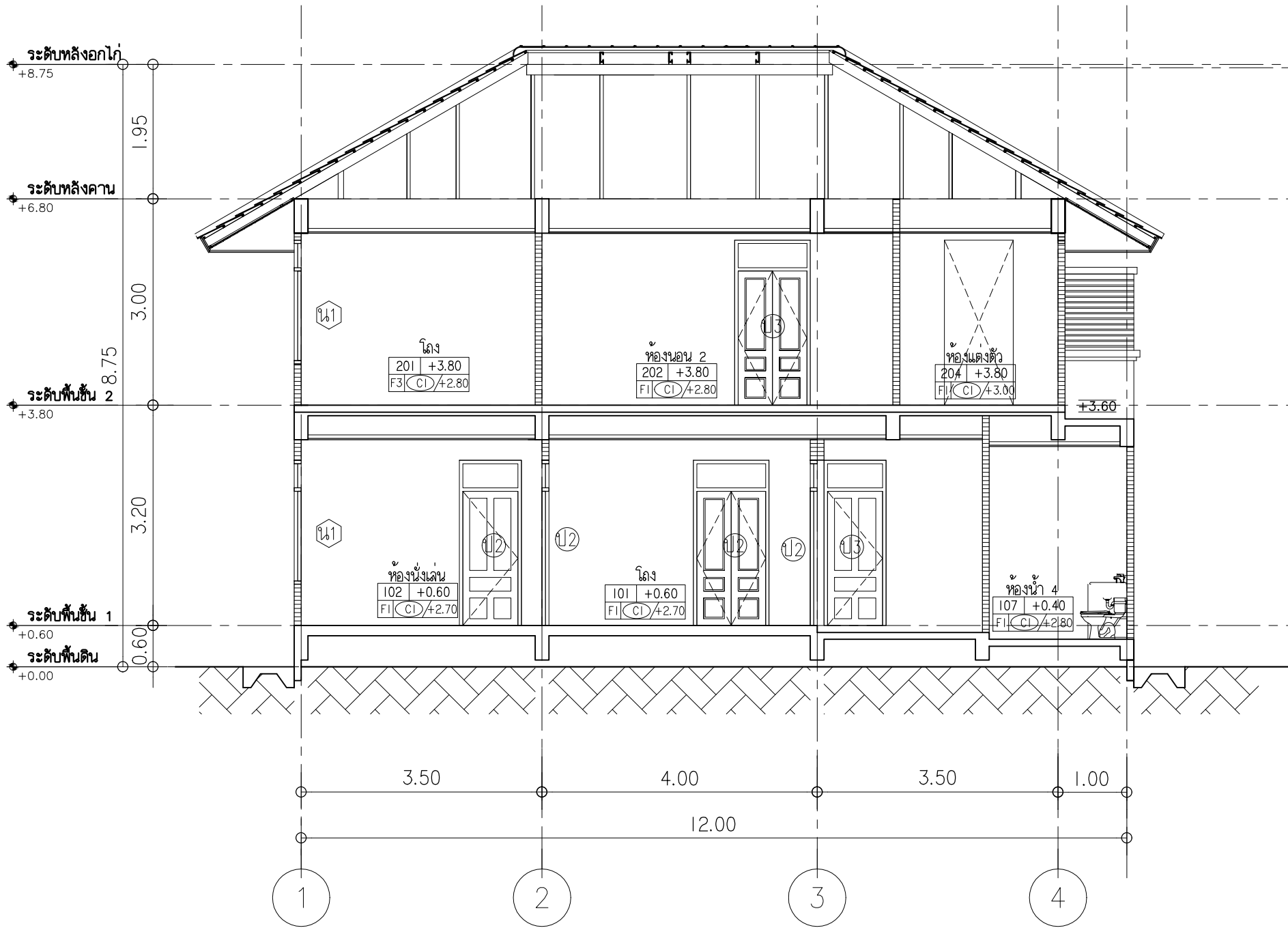


ผังคานหลังคา

มาตราส่วน 1 : 75

ดั่งเหล็ก  $\varnothing$  100x100x3.2 mm.

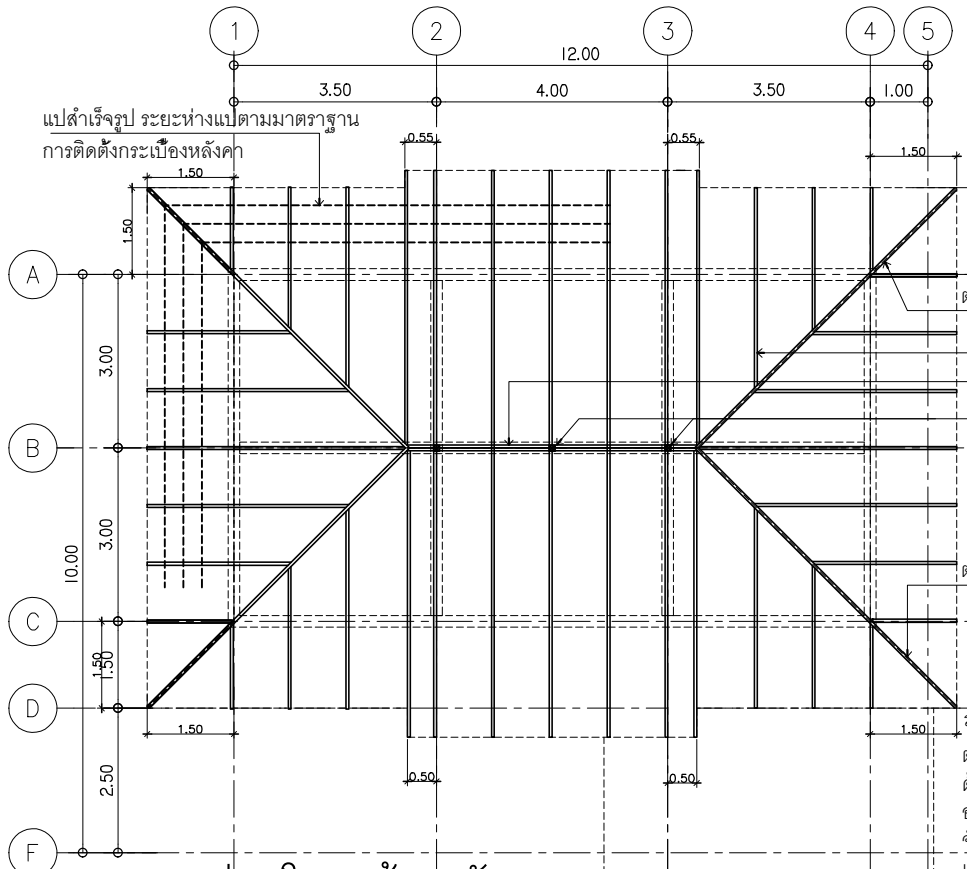




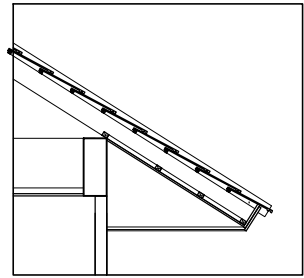
รูปตัด 1-1  
 มาตรฐาน 1 : 75



# ตัวอย่างการวางหน้ากระดาด



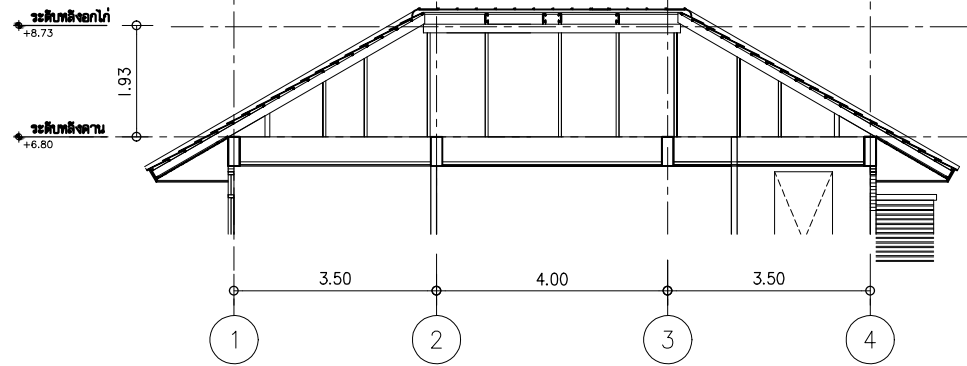
- ตะเข้สันเหล็ก  $\square$  100x75x20x3.2 mm.
- จันทันเหล็ก  $\square$  100x75x20x3.2 mm. @ 1.00 m.
- อกไก่เหล็ก  $2 \square$  100x75x20x3.2 mm.
- ดั่งเหล็ก  $\#$  100x100x3.2 mm.



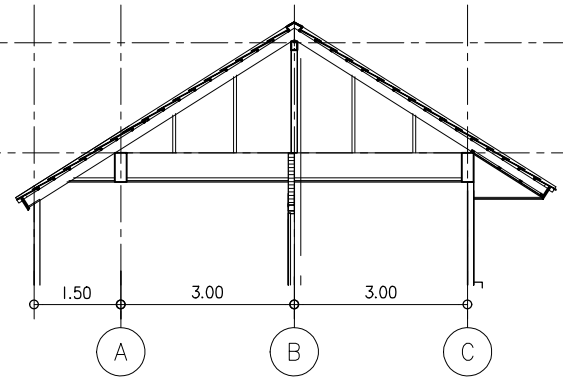
แบบขยายปลายหลังคา

- ตะเข้สันเหล็ก  $\square$  100x75x20x3.2 mm.
- ช่อ คสล.
- ตะเข้สันเหล็ก  $\square$  150x75x20x3.2 mm.
- ดั่งเหล็ก  $\#$  100x100x3.2 mm.
- อกไก่เหล็ก  $2 \square$  150x75x20x3.2 mm.
- จันทันเหล็ก  $\square$  150x75x20x3.2 mm. @ 1.00 m.
- แปลนโครงรูป ระยะห่างแปลตามมาตรฐาน
- การติดตั้งกระเบื้องหลังคา

แปลนโครงสร้างหลังคา



รูปตัด 1-1



รูปตัด 2-2