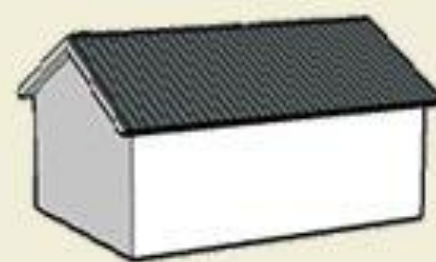




หลังคา

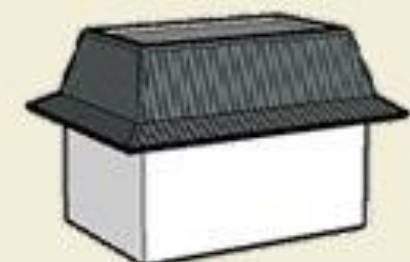
รูปแบบของหลังคา



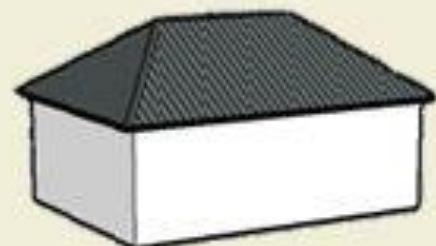
Gable Roof



Cross Gable Roof



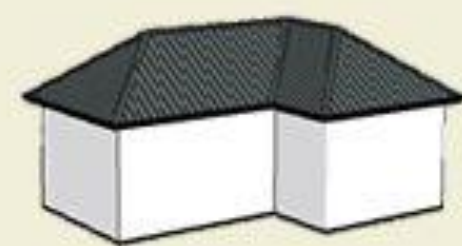
Mansard Roof



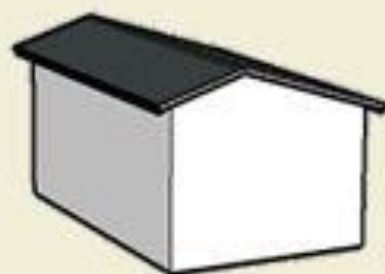
Hip Roof



Pyramid Hip Roof



Cross Hipped Roof



Saltbox Roof



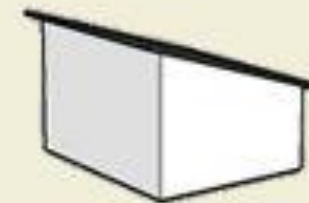
Gambrel Roof



Flat Roof



Bonnet Roof



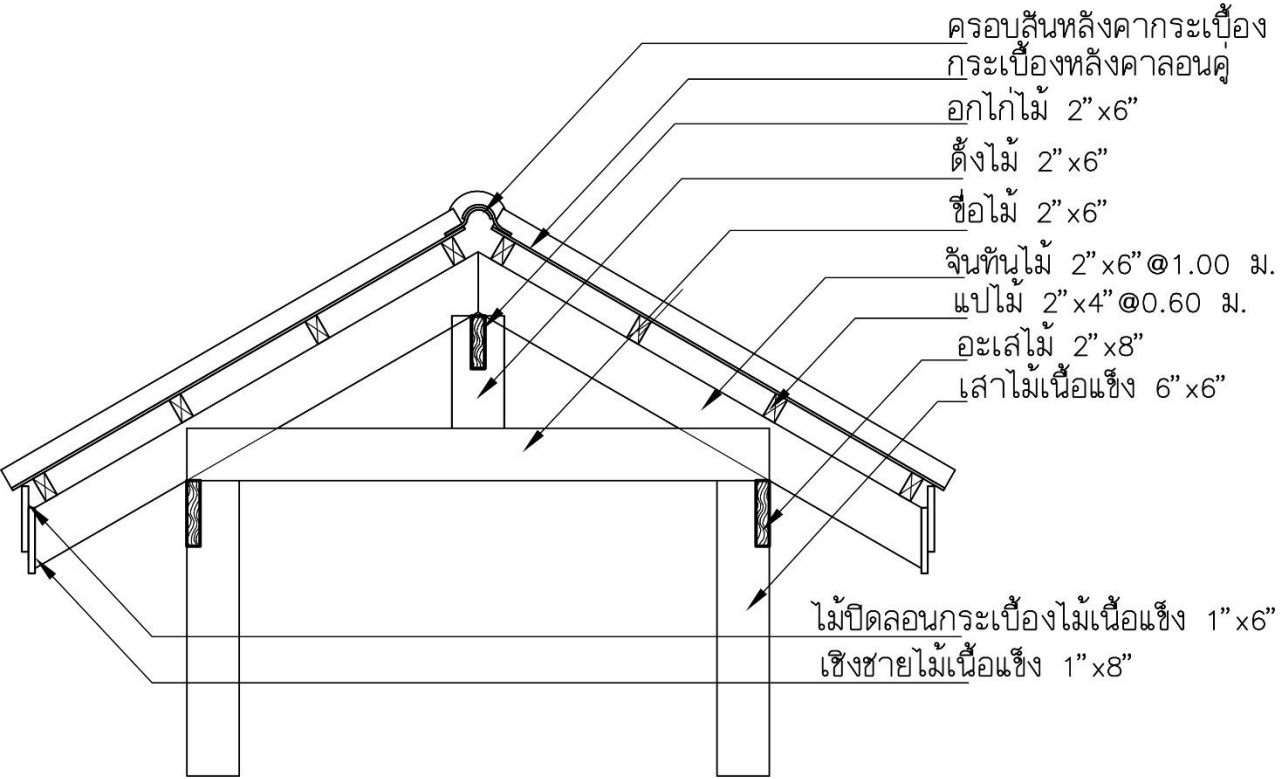
Shed Roof

หลังคา เป็นส่วนบนกรอบของอาคารในส่วนที่บนสุด ทำหน้าที่ในการป้องกันแดดและฝน โดยวัสดุสามารถทำมาจากวัสดุหลายแบบ เช่น ไม้ ไม้ หญา แผลก กระเบื้องดินเผา ซีเมนต์ หรือกระเบื้องทำมาจากวัสดุสังเคราะห์ เช่น หนังสัตว์ หรือผ้าใบต่างๆ



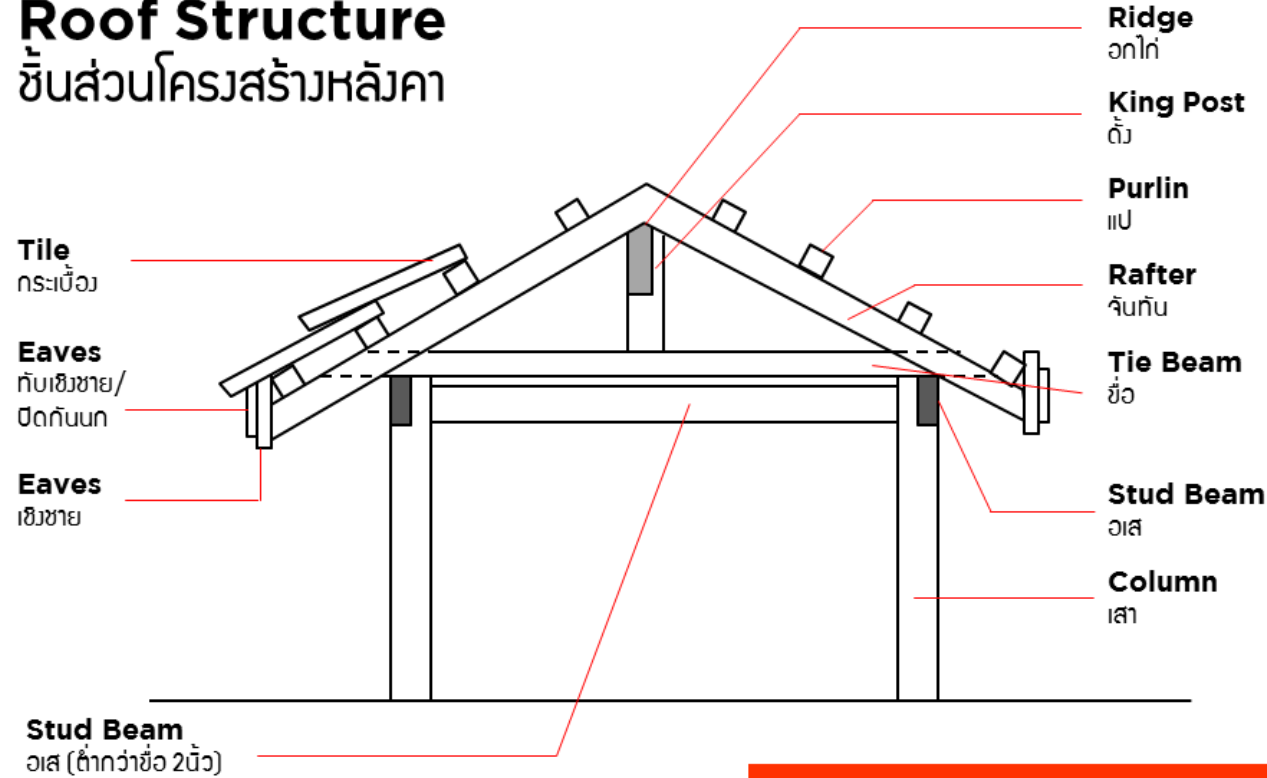
หลังคา และรูปแบบ

องค์ประกอบของหลังคา



Roof Structure

ชั้นส่วนโครงสร้างหลังคา

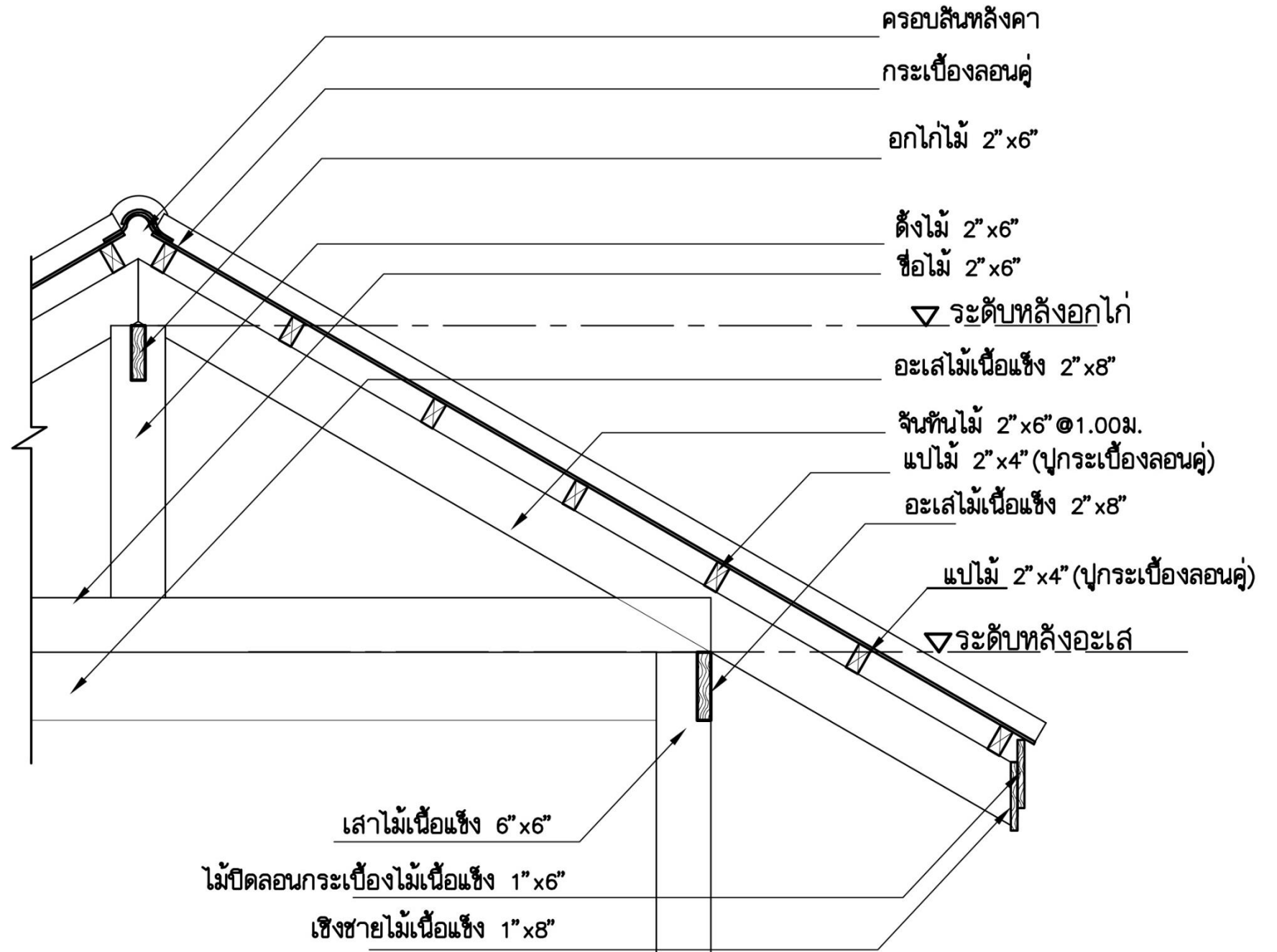


www.onestockhome.com

หลังคา โครงสร้างหลังคา

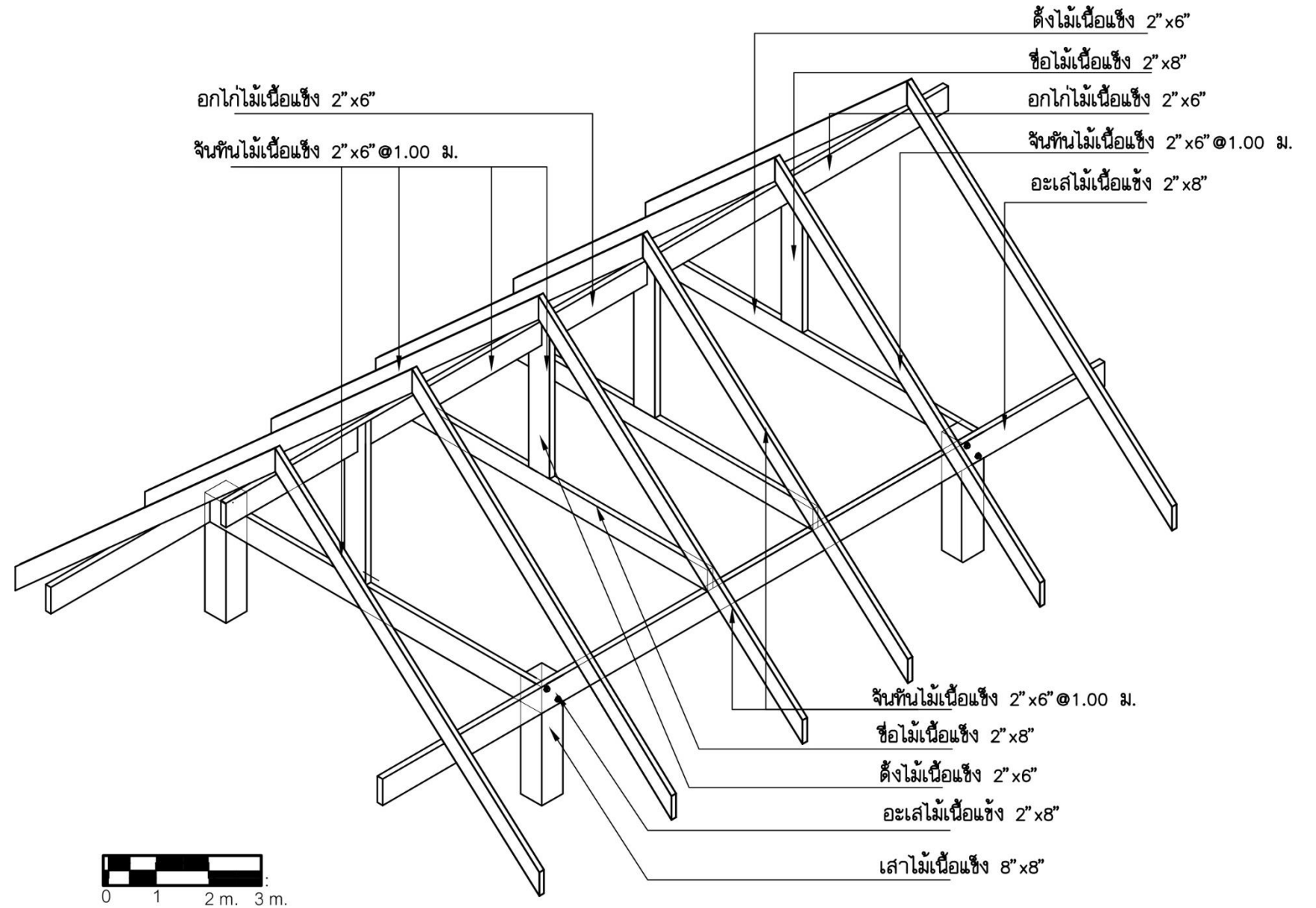
<http://www.onestockhome.com/Default.aspx?pageid=386>
<http://www.novabizz.com/CDC/Process14.htm>

องค์ประกอบของหลังคา

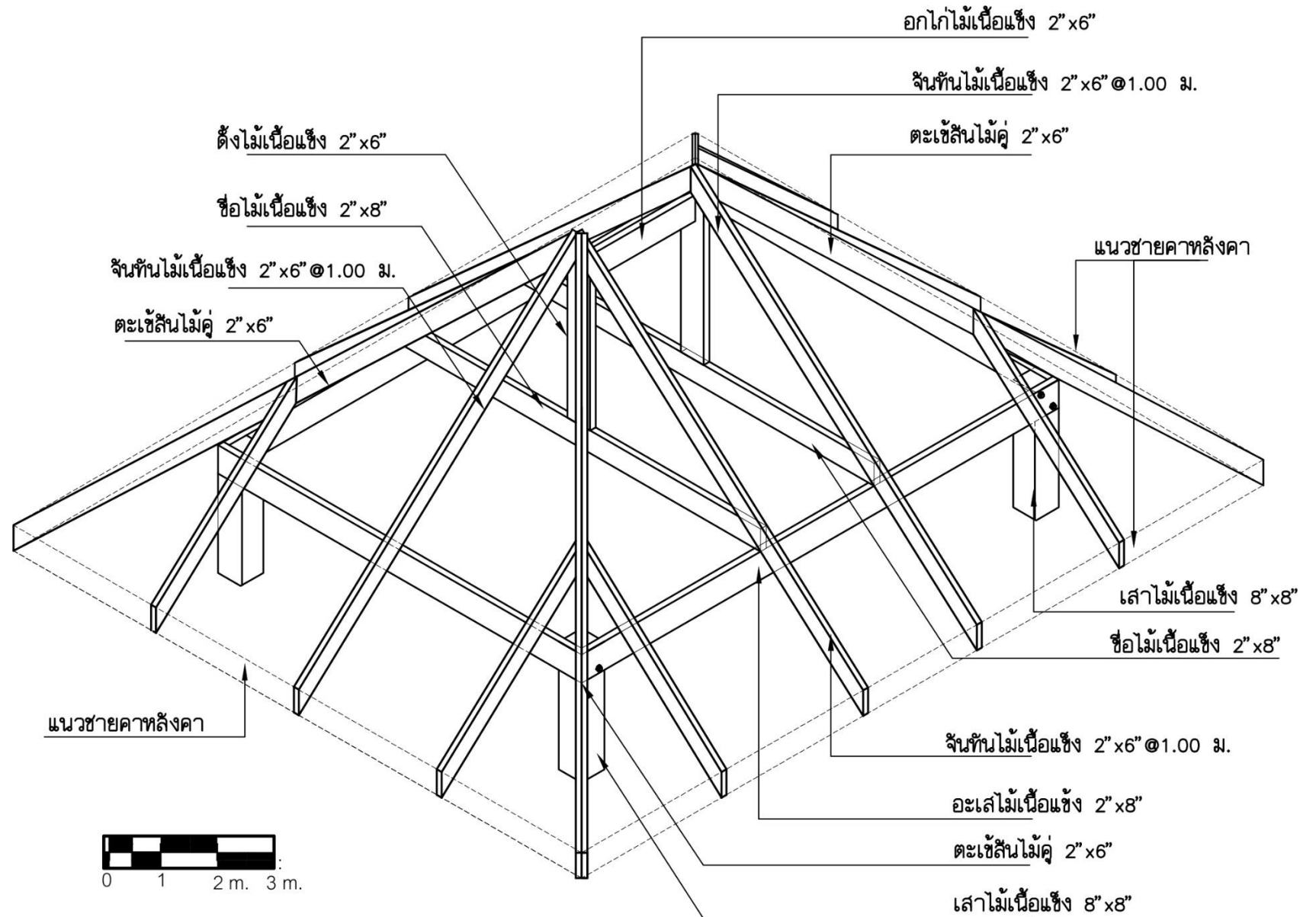


หลังคา โครงสร้างหลังคา

องค์ประกอบของหลังคา



องค์ประกอบของหลังคา



หลังคา โครงสร้างหลังคา

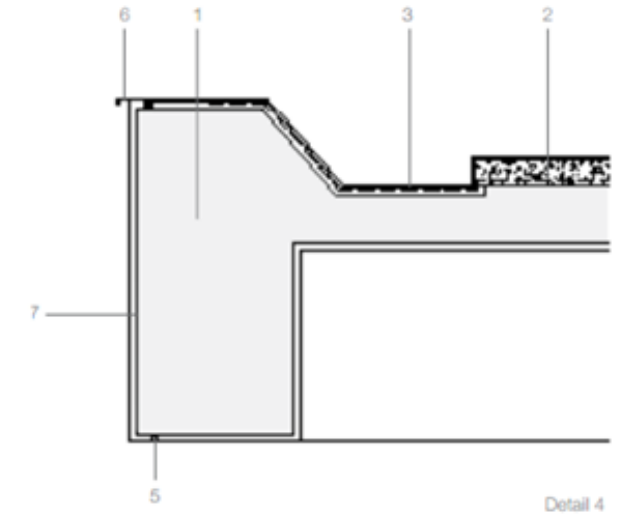
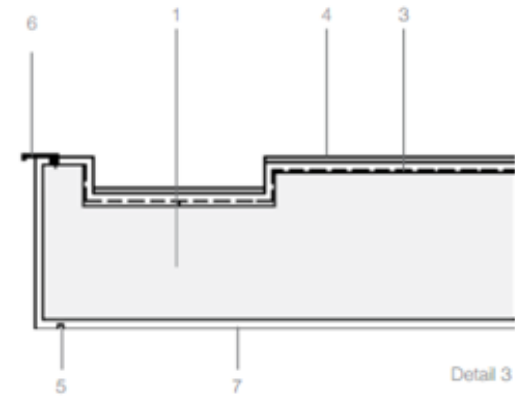
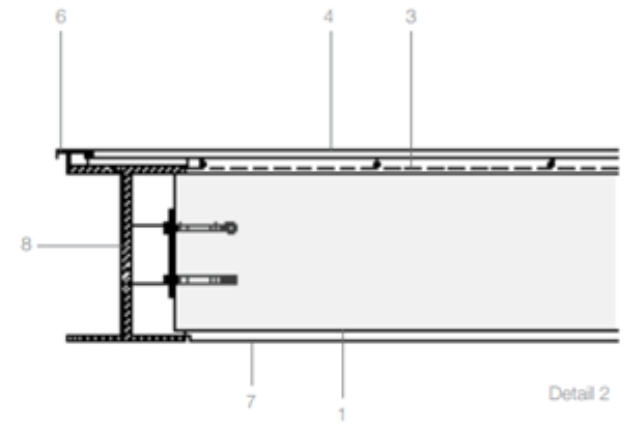
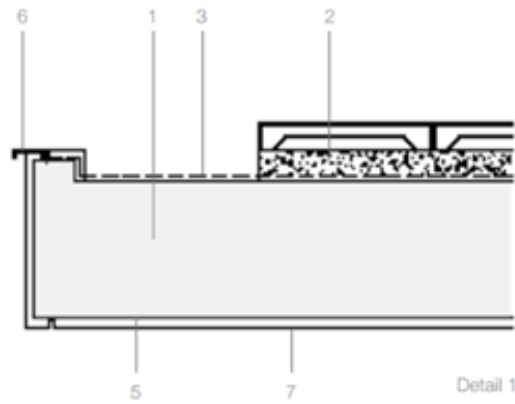
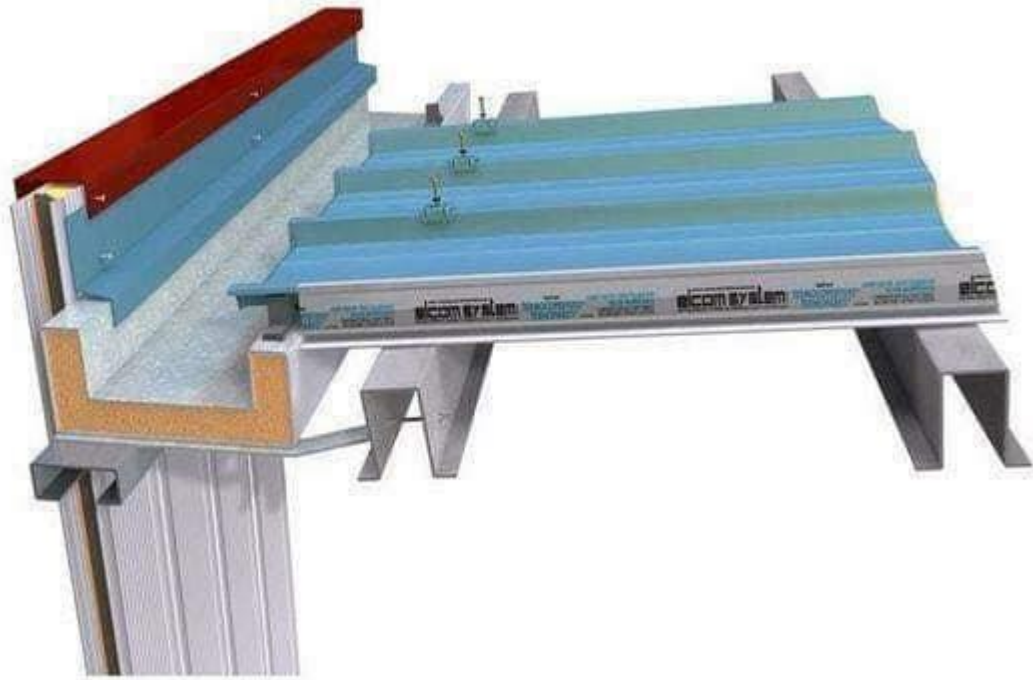


หลังคา และรูปแบบ



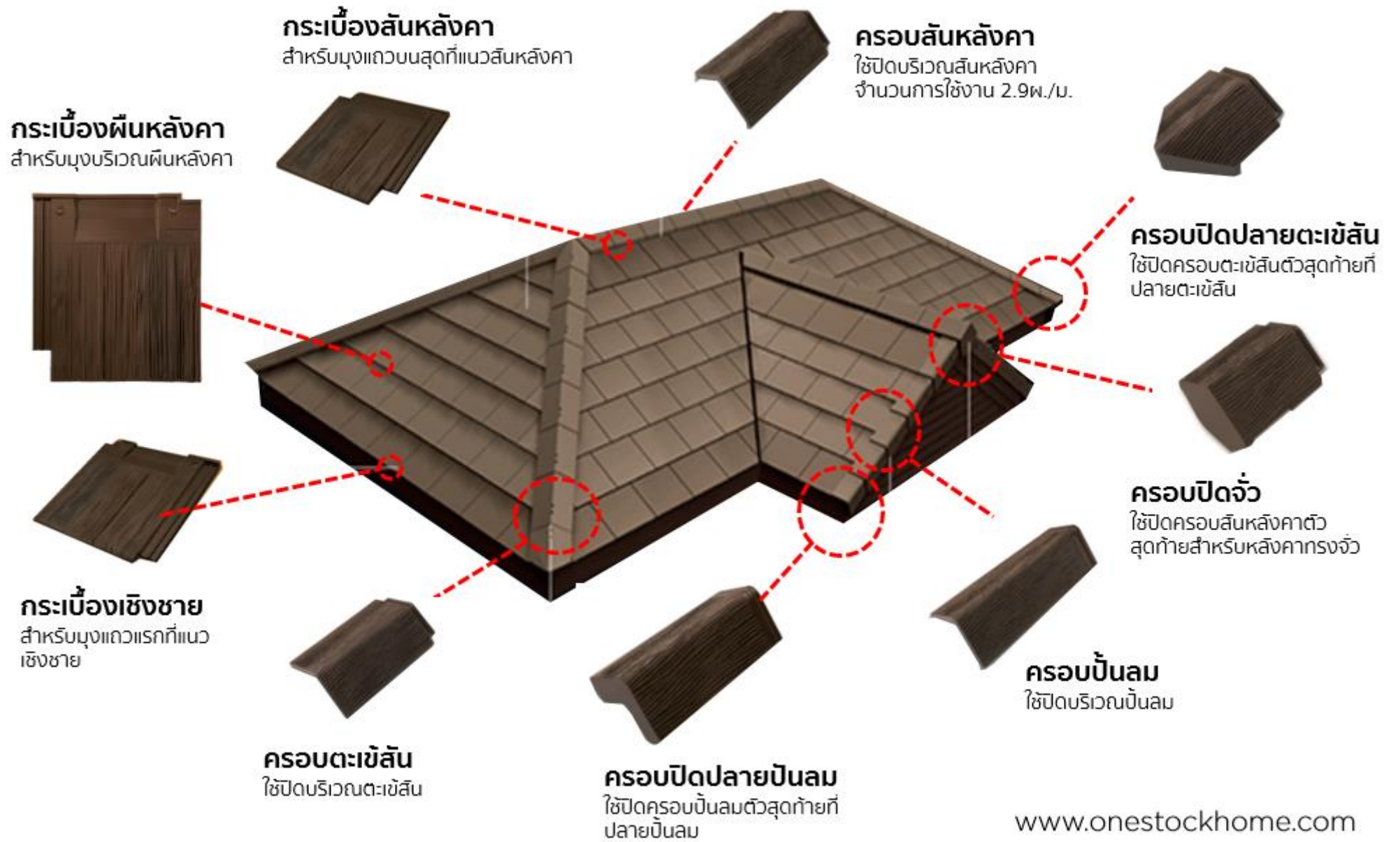
หลังคา และรูปแบบ

หลังคาแบบ Flat Slab มีลักษณะ
แบนราบคล้ายกับพื้น จึงมักถูกใช้
เป็นพื้นลาดฟ้า



1. คอนกรีตเสริมเหล็กที่ฉาบปูนพลาสติกและทาสีทับหน้า
2. คอนกรีตเททับหน้า
3. น้ำยากันซึม
4. แผ่นพื้นเซรามิก รุ่นตัดขอบ
5. เกล็ดซ้อนขึ้นด้วยพีวีซี
6. รั้วอลูมิเนียม
7. แผ่นพื้นคอนกรีตที่ต้องเผชิญกับอากาศภายนอก
8. เหล็ก I-beam ขนาด 125x250 มม. เกล็ดด้วยสกรูสนิม

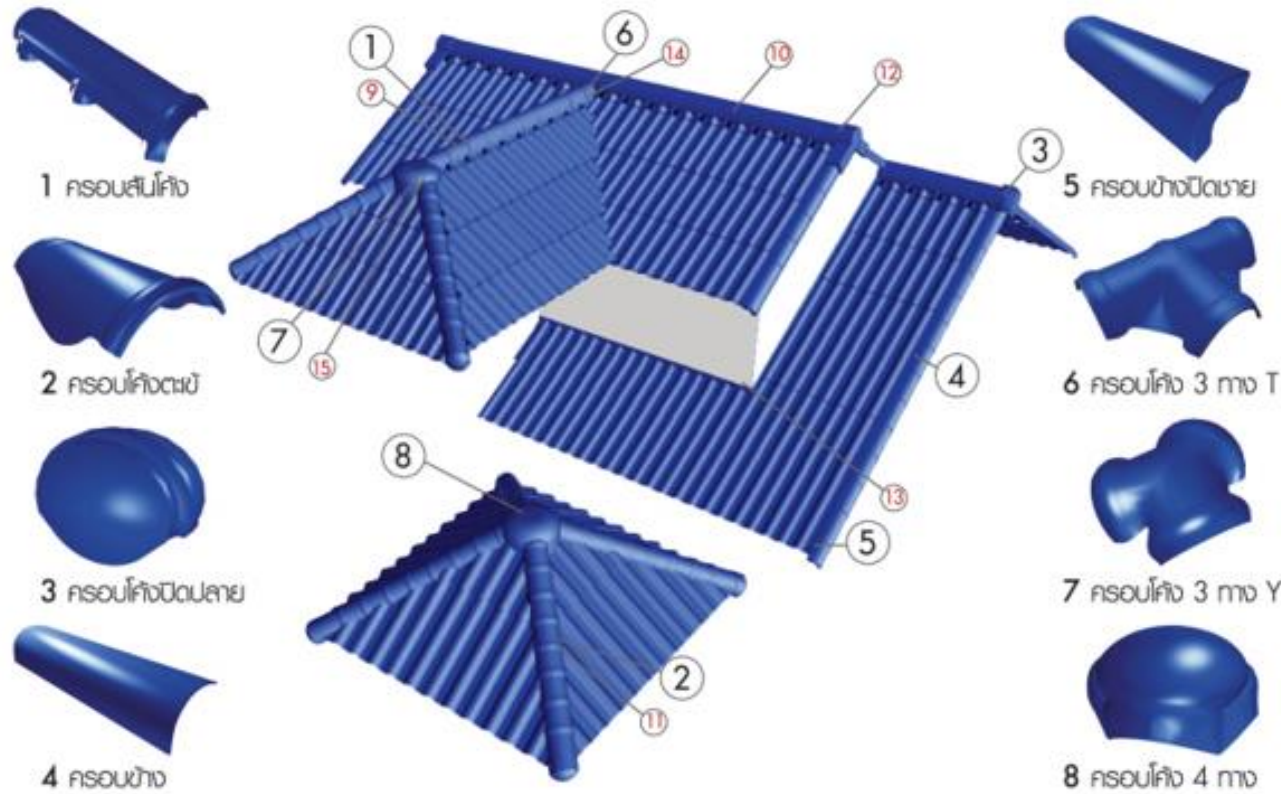
หลังคา และรูปแบบ



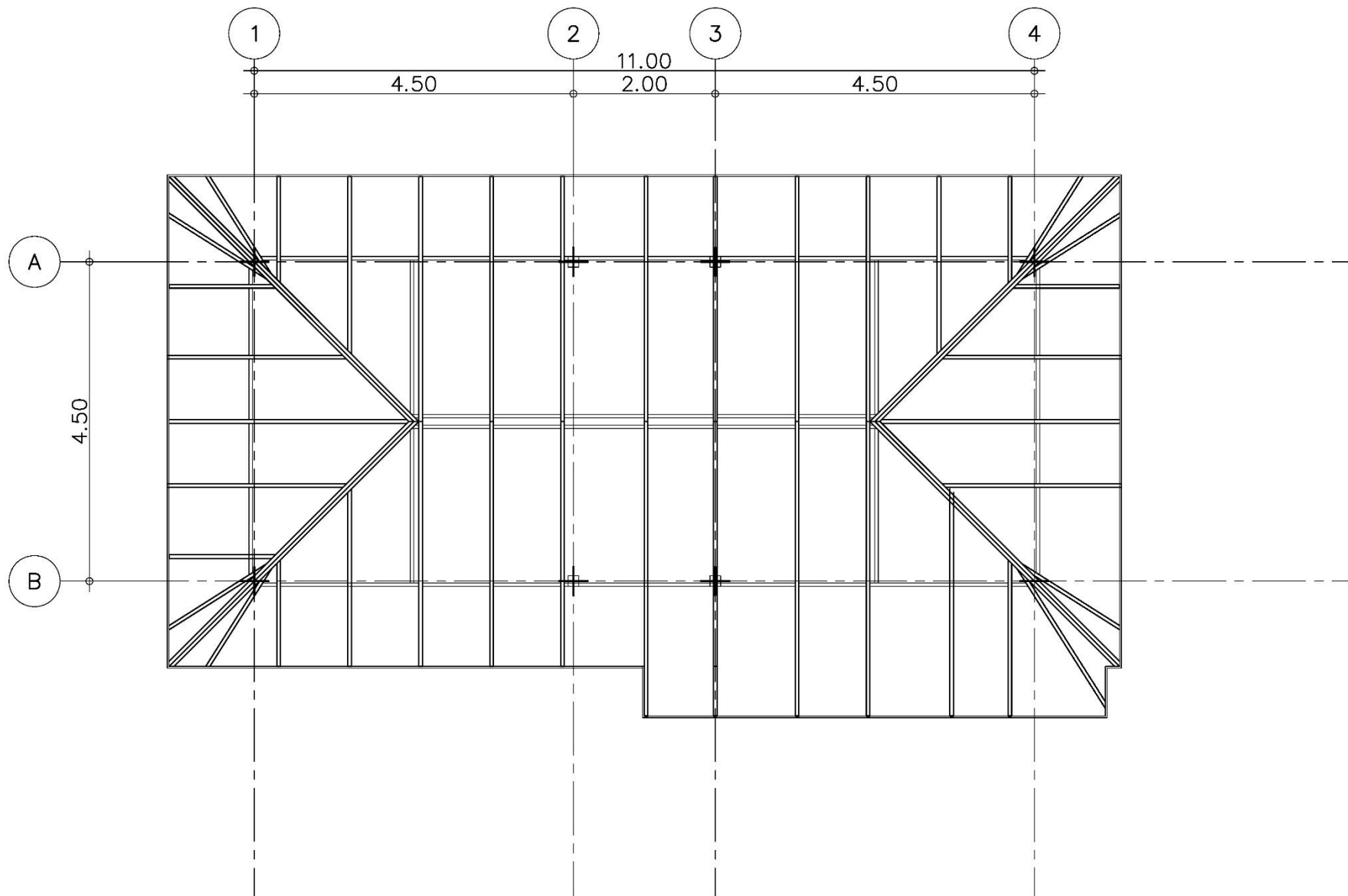
หลังคา และรูปแบบ

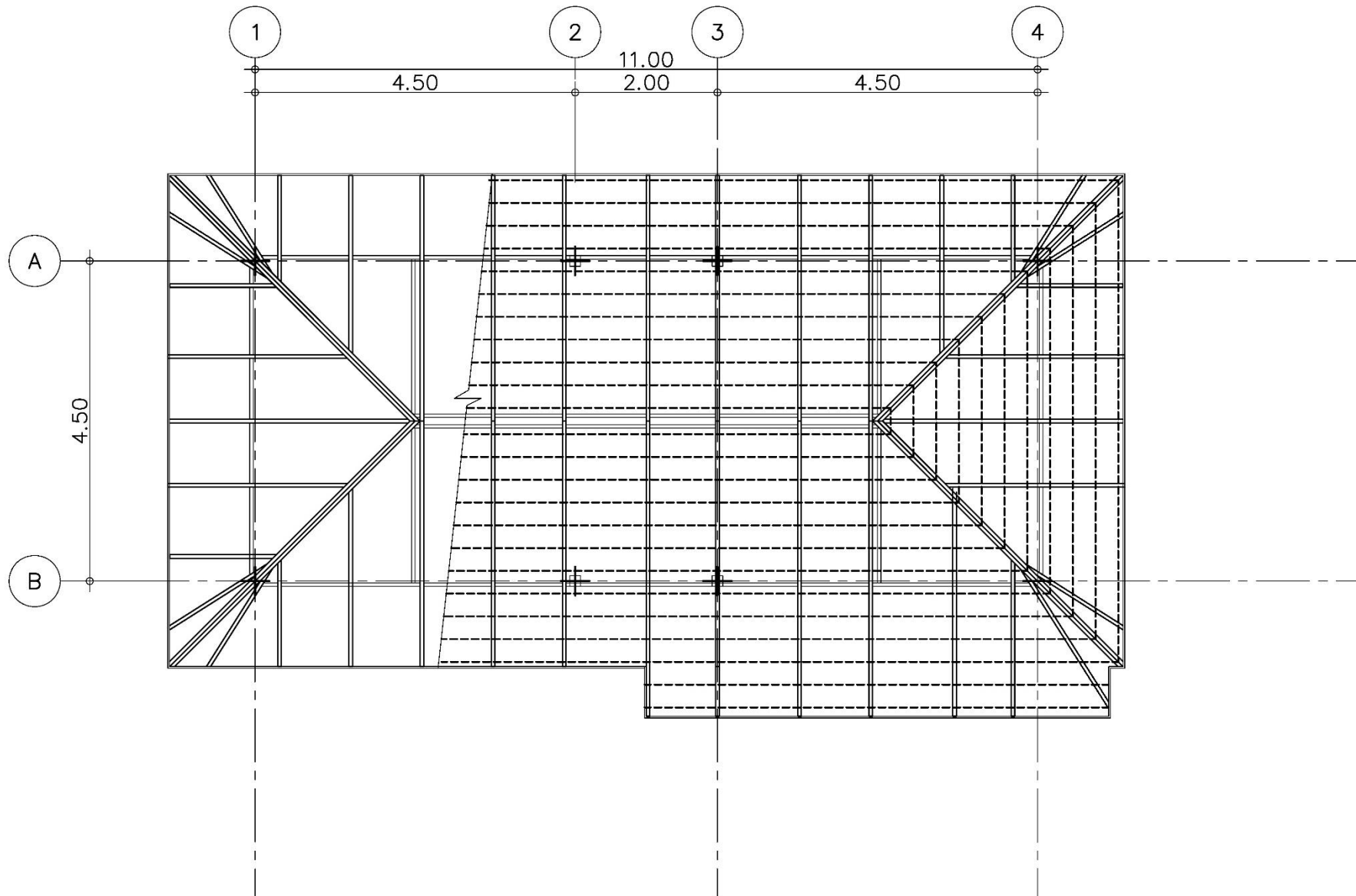
www.onestockhome.com

ครอบกระเบื้อง ลอนคู่ ทีพีโอ TPI



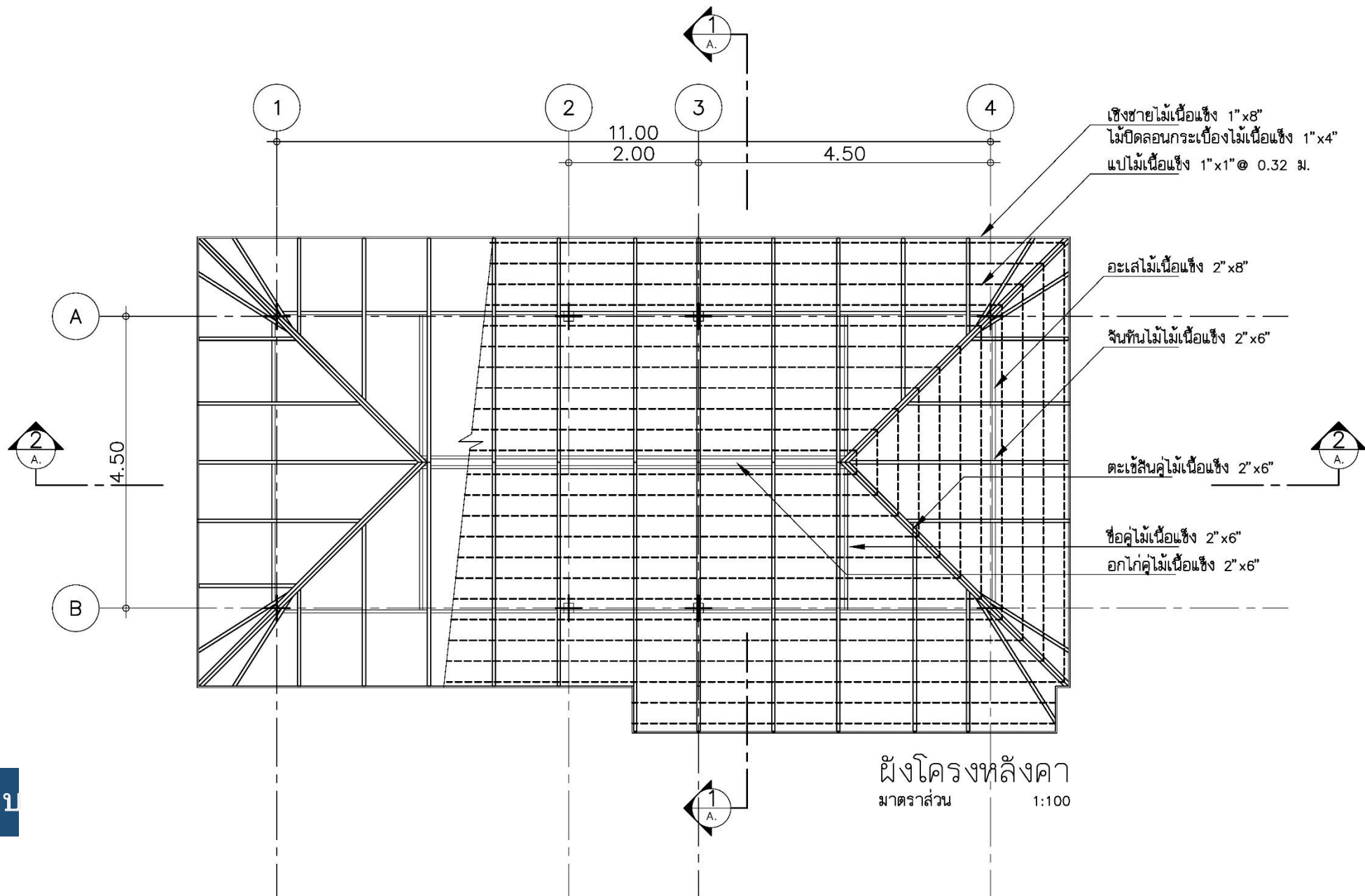
www.onestockhome.com

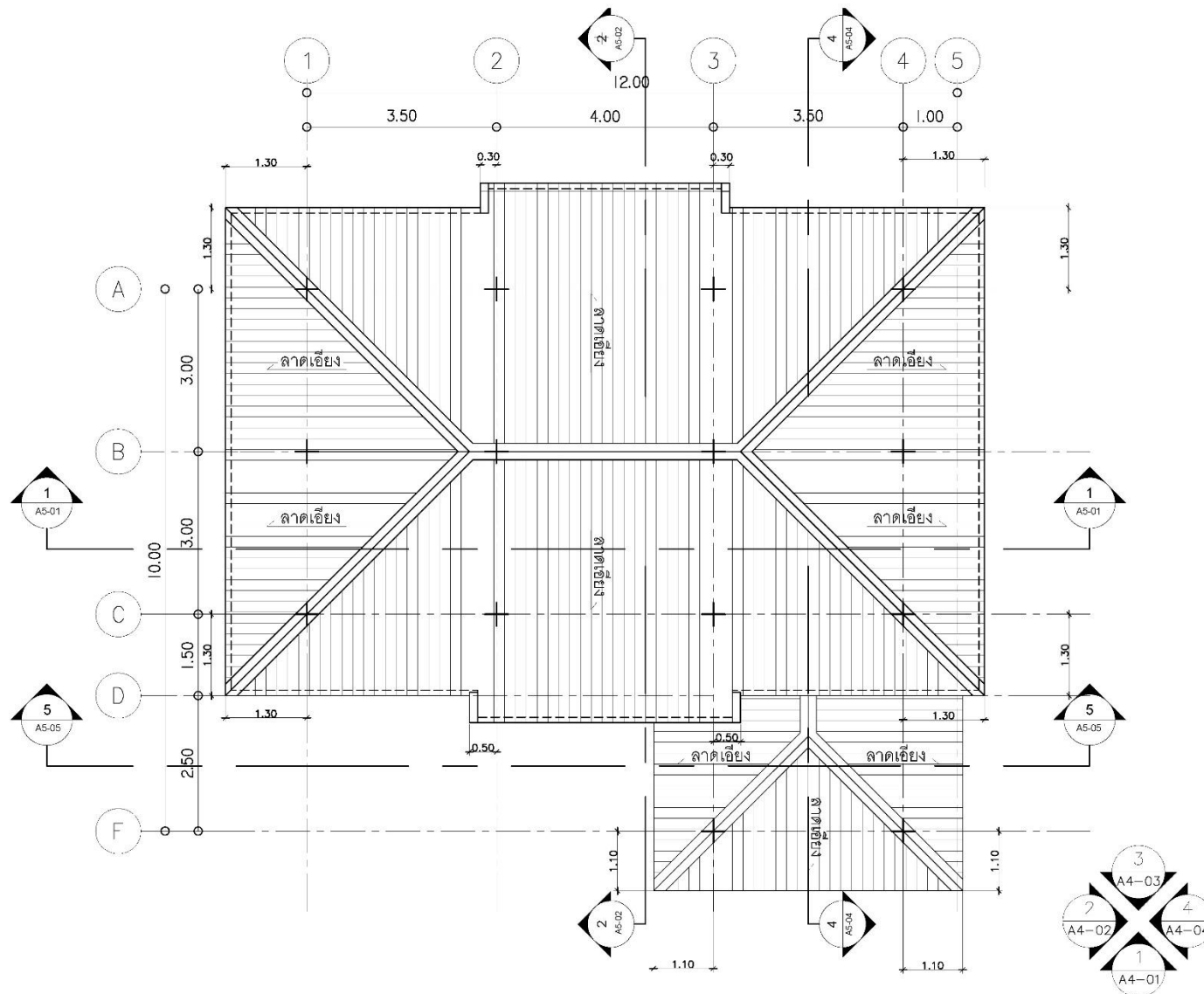




หลังคา และรูปแบบ

หลังคา และรูปแบบ





ผังหลังคา
มาตราส่วน 1 : 75